

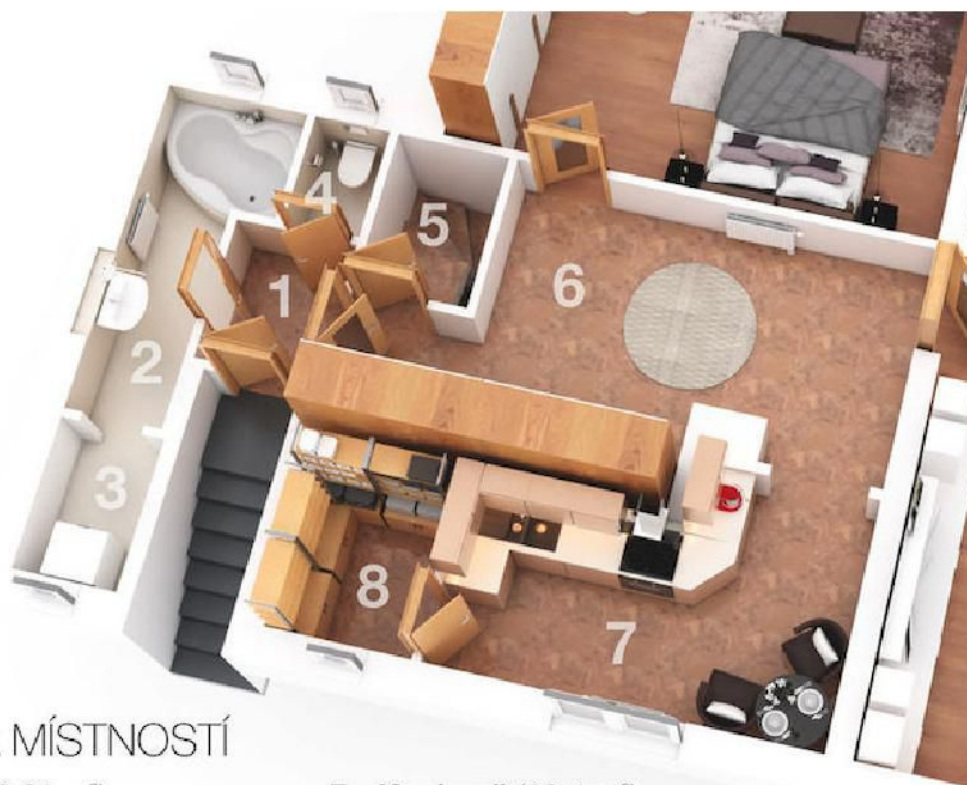
# Poptávka rekonstrukce předsíně a kuchyně

Status

**Místo realizace:** Křenice, Praha-Východ. Jedná se o rodinný dům. V domě bydlíme a budeme tu i v průběhu prací.

**Čas realizace:** Práce musí být dokončeny nejpozději do poloviny listopadu 2022.

## Orientační náhled:



### LEGENDA MÍSTNOSTÍ

- |  |   |
|--|---|
| <b>1 - Předsíň</b> (2,31 m <sup>2</sup> )        | <b>7 - Kuchyně</b> (10,4 m <sup>2</sup> )         |
| <b>2 - Koupelna</b> (5,06 m <sup>2</sup> )       | <b>8 - Spíž</b> (3,25 m <sup>2</sup> )            |
| <b>3 - Prádelna</b> (2,04 m <sup>2</sup> )       | <b>9 - Ložnice</b> (23,88 m <sup>2</sup> )        |
| <b>4 - WC</b> (1,14 m <sup>2</sup> )             | <b>10 - Pokoj</b> (14,46 m <sup>2</sup> )         |
| <b>5 - Schody do 1.PP</b> (2,39 m <sup>2</sup> ) | <b>11 - Obývací pokoj</b> (37,47 m <sup>2</sup> ) |
| <b>6 - Chodba</b> (17,8 m <sup>2</sup> )         | <b>12 - Terasa</b> (50,61 m <sup>2</sup> )        |

Jedná se o místnosti č. 1, 6, 7, 8.

Napříč všemi těmito místnostmi je položena jedna podlahová dlažba, jako jeden celek, není rozdělena prahy mezi místnostmi.

V předsíni (místnost č. 6) je stará vestavěná skříň. V kuchyni (místnost č. 7) je stará kuchyňská linka. Tyto budou před začátkem prací odstraněny, prostor bude prázdný a připravený na začátek prací.

## Poptávané práce:

- Odstranit původní dlažbu po celé ploše, cca 34 m<sup>2</sup>
- Položit novou dlažbu po celé ploše, cca 34m<sup>2</sup>
- Mezi místností 7 a 8 jsou dveře šíře 60 cm. Vybourat futra a udělat průchod bez dveří 70cm.
- V předsíni (místnost 6) jsou udělané stěny (asi) sádrou a místy jsou staré obklady, viz. foto:



- všeho se zbavit a udělat klasickou hladkou stěnu - perlínka, štuk
- v předsíni (místnost 6) je udělaný dřevěný podhled (viz. předchozí foto), podhled strhnout a udělat klasický sádrokartonový podhled
- nakonec vše vymalovat

## **Kontakt:**

Martin Kubů