

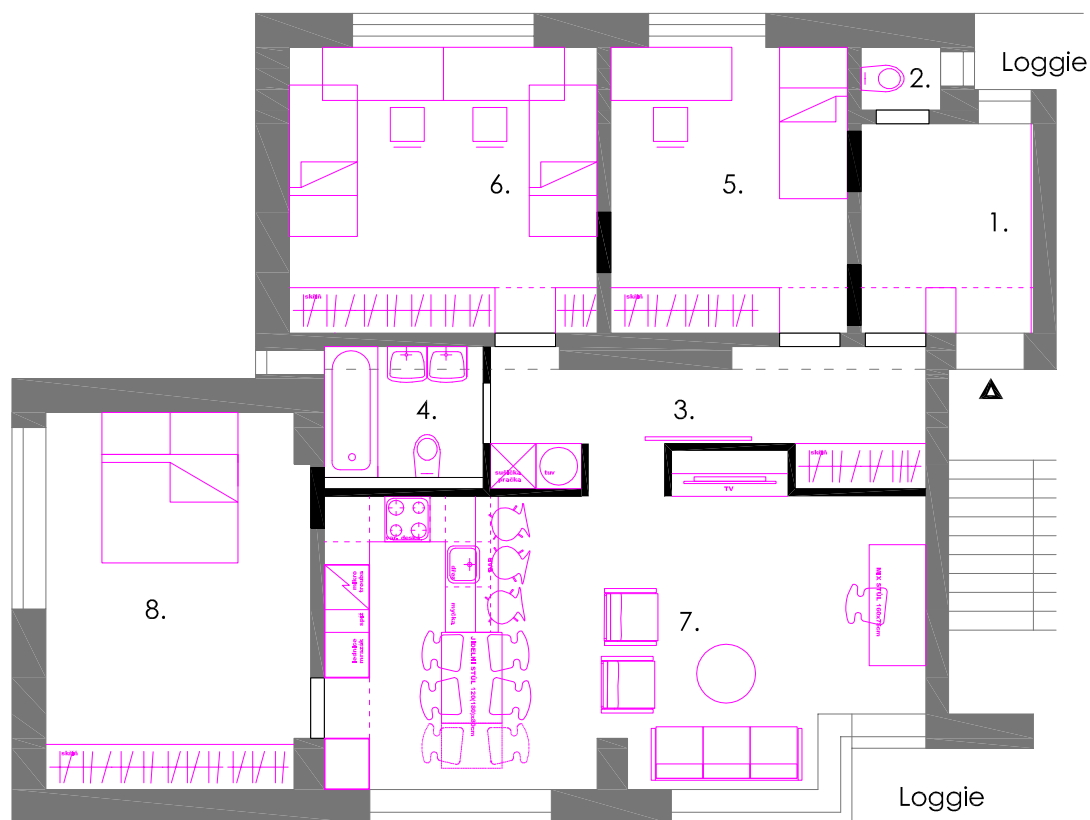
PŮDORYS BYT Č./3.NP [M: 1/100]

NÁVRH - VARIANTA 2b

Stupeň: ARCH. STUDIE

Datum: Listopad 2014

A.02



LEGENDA MÍSTNOSTÍ :

1. Vstup	6,32m ²
2. Wc	0,87m ²
3. Chodba	7,26m ²
4. Koupelna	3,64m ²
5. Pokoj	11,83m ²
6. Pokoj	15,38m ²
7. Kuchyně, obývací prostor	32,62m ²
8. Ložnice	17,17m ²

Celková plocha bytu 95,09m²

■ Stávající konstrukce

■ Nové konstrukce

POZNÁMKA :

Celková plocha místností = 95,09m²

Celková plocha bytu = m²

Celková plocha teras = m²

0 1 2 3 4 5 10m

APT'hk'

Rekonstrukce bytu 4+1, Labská kotlina 976/16, Hradec Králové, ČR

TENTO DOKUMENT JE DUŠEVNÍM VLASTNICTVÍM AUTORA,
MÁ PŮVODNÍ DUŠEVNÍHO TAJEMSTVÍ DLE USTANOVENÍ §17 OBCHODNÍHO ZÁKONA
A NESMÍ BÝT BEZ SOUHLASÍ AUTORA POUŽIT, KOPIROVÁN, PUBLIKOVÁN ČI PŘEDÁN TŘETÍ OSOBĚ!!!

!!! Pracovní verze !!!

Monarchi
ARCHITECTES