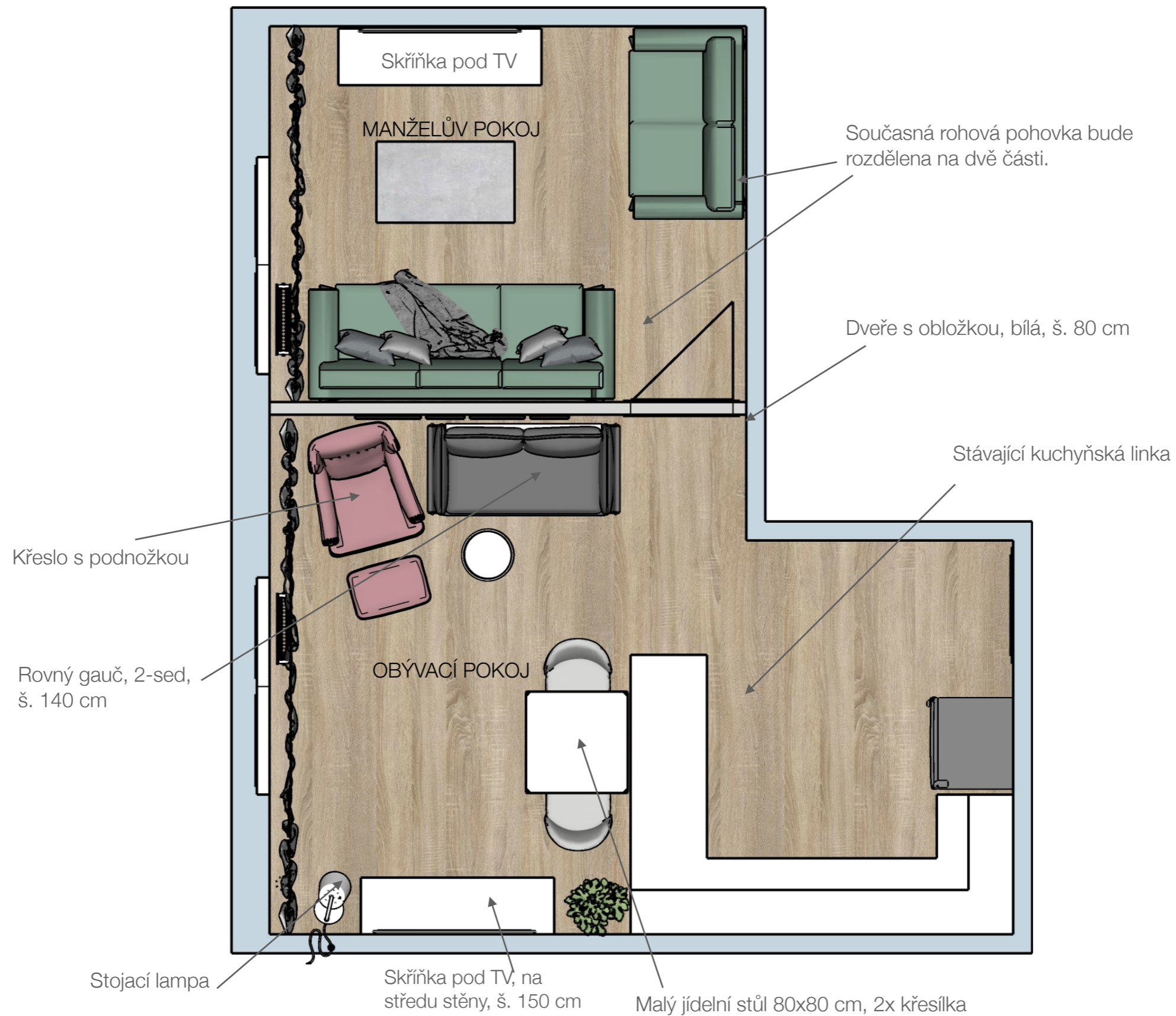


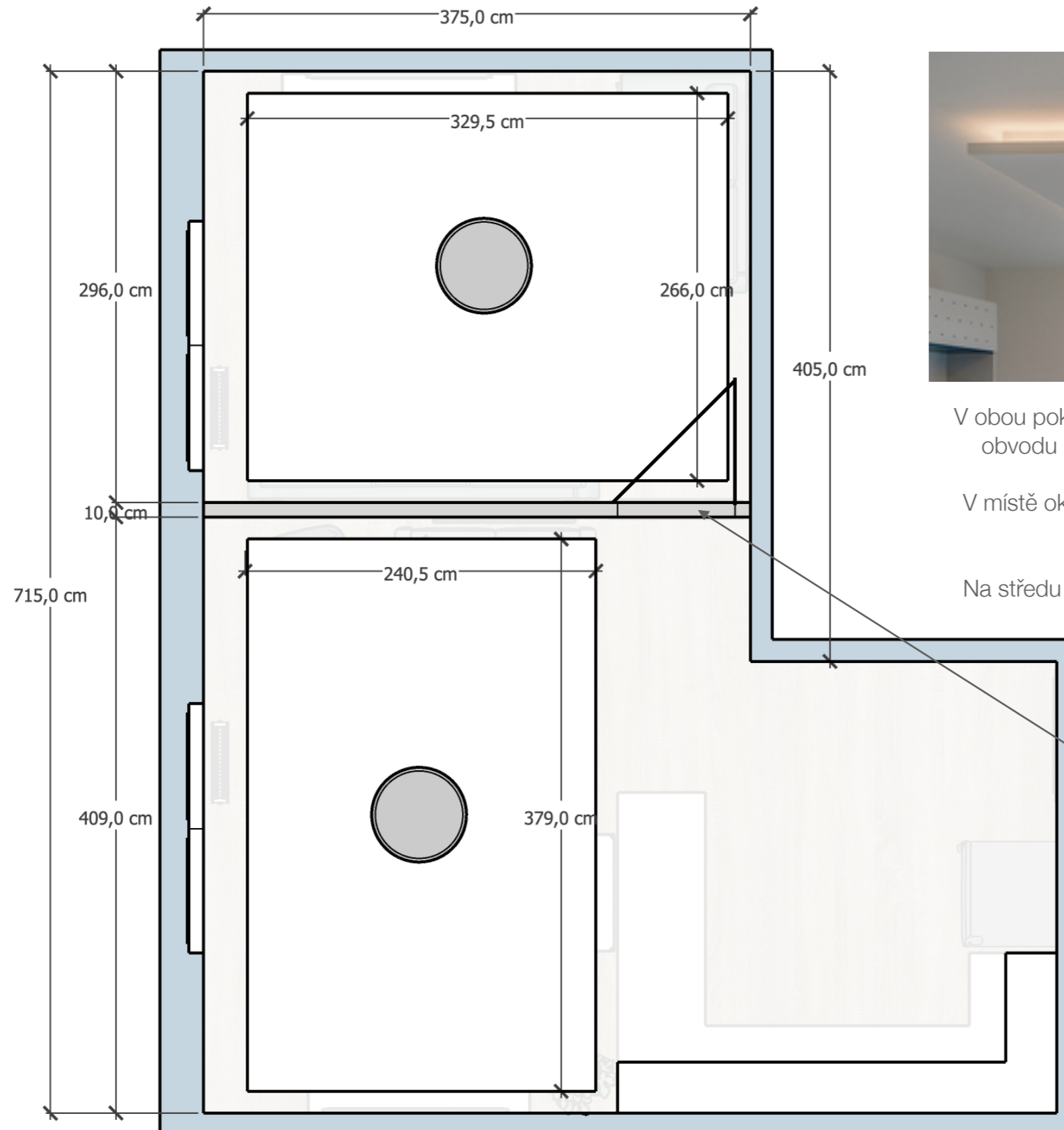
Návrh obývacích pokojů

Karin Rideg

Obývací pokoj a pokoj pro manžela - změna dispozice



Obývací pokoj a pokoj pro manžela - stropní pohled



V obou pokojích vznikne stropní pohled s podsvícením po obvodu místnosti. Dostupný vypínač na stěně u dveří.

V místě oken bude za podhledem schovaná kolejnice pro pověšení záclony a závěsu.

Na středu přisazené stropní svítidlo. Dostupný vypínač na stěně u dveří.

Obývací pokoj bude přepažen příčkou. Vzniknou tak dvě samostatné místnosti. Křídlové dveře šířky 80 cm.

Obývací pokoj



Obývací pokoj



Obývací pokoj



Vybavení obývacího pokoje

Bílá mat - stěny, strop, nábytek,

Výmalba Dulux - mrazivé ráno

Starorůžová - křeslo

Dub Sonoma - podlaha a obložení stěn



Křeslo s podnožkou



Malý jídelní stůl 80x80 cm, bílá



Křesílka k jídelnímu stolu, sv. Šedá



Skříňka pod TV š. 150 cm



Rovný gauč, 2-sed, š. 140 cm

Vybavení obývacího pokoje



Záclona - bílá jemná struktura, bez vzoru
Závěs světle šedý, bez vzoru
např. styltex.cz



Nástěnná dekorace - skrumáž obrazů s volným námětem
např. Desenio.cz



Stropní přisazené
svítidlo



Dekoratивní polštářky,
odstíny růžové



Pokoj pro manžela



Současná rohová pohovka bude rozdělena na dvě části. TV na stěně popřípadě na TV stolku.



Obložení stěny dub Sonoma
- Stávající obložení stěny v obývacím pokoji se přesune do vedlejšího pokoje

Stropní podhled s podsvícením po obvodu obývacího prostoru