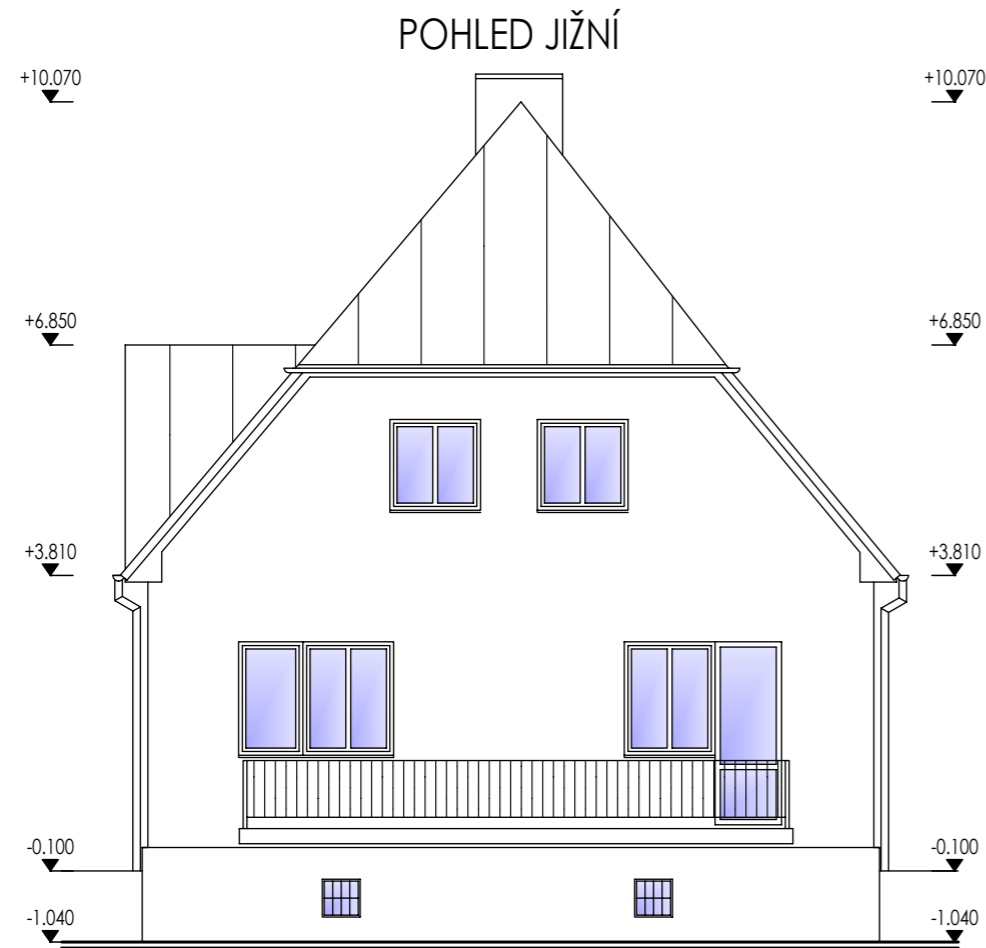
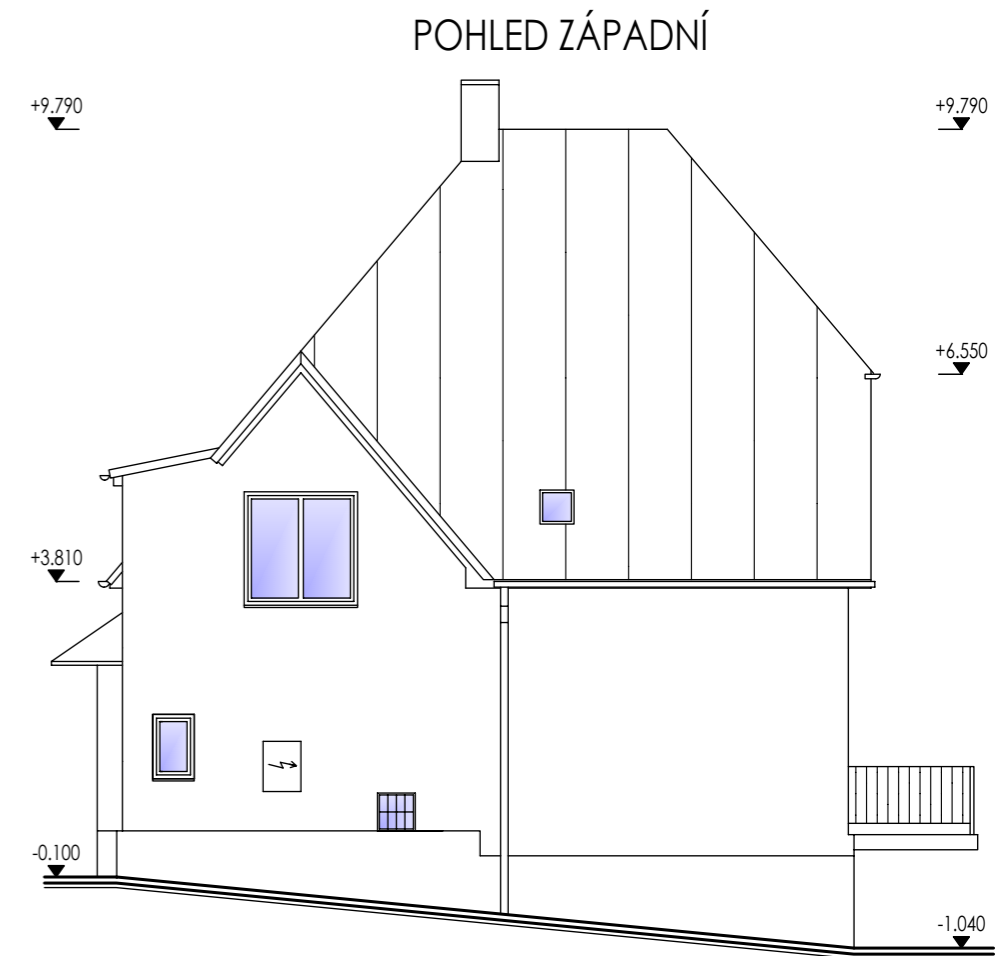
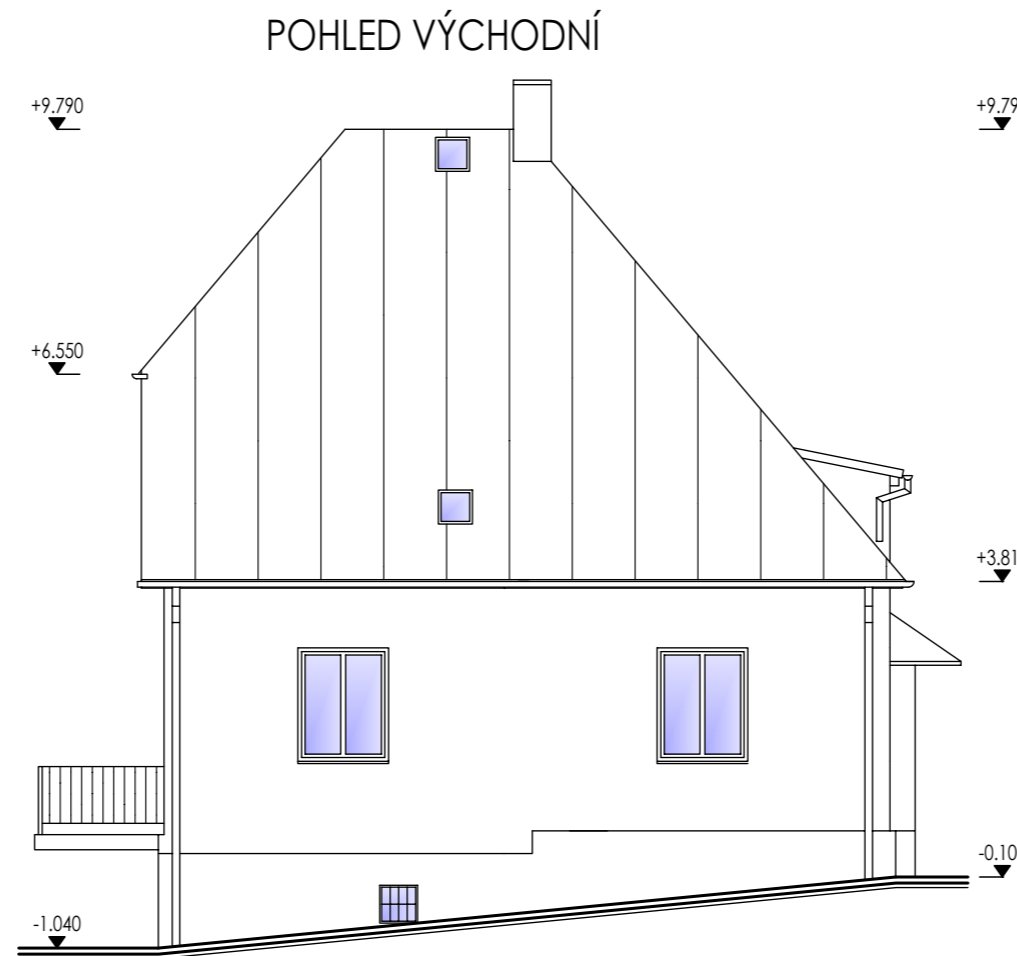
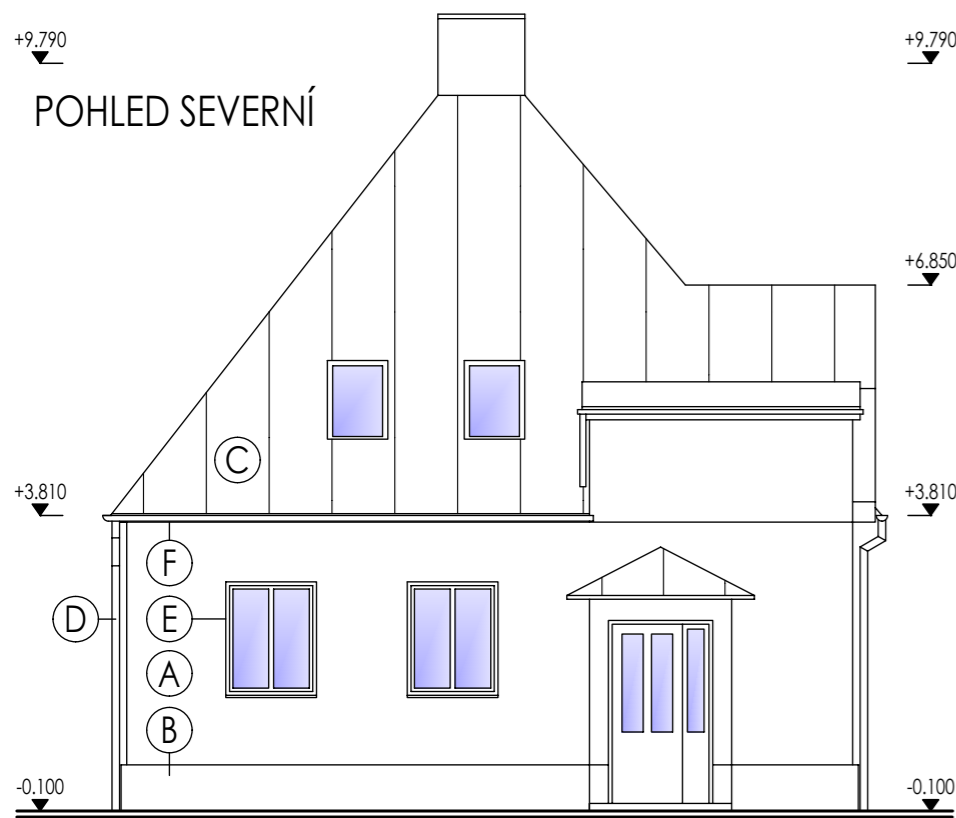


# POHLEDY - STÁVAJÍCÍ STAV

MĚŘÍTKO 1:100



LEGENDA MATERIÁLŮ		
OZN.	MATERIÁL	BARVA
(A)	Fasáda - VC omítka	Bílá
(B)	Sokl - gabřincový obklad	Tm. hnědá
(C)	Krytina - plechová	Hnědá
(D)	Klempířské výrobky - FeZn	Hnědá
(E)	Okna - dřevěná zdvojená	Bílá
(F)	Dřevěný obklad	Hnědá

<b>OBJEDNATEL</b> Jan a Pavlína Bartošovi Zahradní 464, 749 01 Vítkov	<b>VYPRACOVAL</b> Ing. Stanislav Rippel č. p. 132, 747 82, Štáblovice	<b>ZODPOVĚDNÝ PROJEKTANT</b> Ing. Kamil Neuwerth ČKAIT 1102733
<b>NÁSTAVBA A STAVEBNÍ ÚPRAVY RODINNÉHO DOMU Č. P. 464 VE VÍTKOVĚ</b>		<b>MÍSTO STAVBY</b> č. p. 464, město Vítkov parc. č. 1022/1, kat. úz. Vítkov
		<b>DATUM</b> 03/2022 <b>FORMÁT</b> 420x297
<b>NÁZEV VÝKRESU</b> POHLEDY - STÁVAJÍCÍ STAV		<b>MĚŘÍTKO</b> M 1:100 <b>ZAK. Č.</b> S-2022/05
<b>STUPEŇ PROJEKTU</b> SPOLEČNÉ POVOLENÍ - ÚR + SP		<b>ČÍSLO VÝKRESU</b> 05