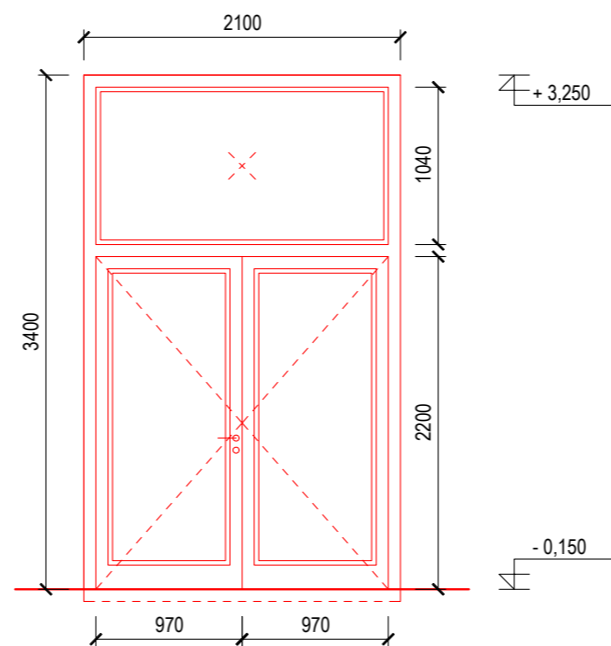
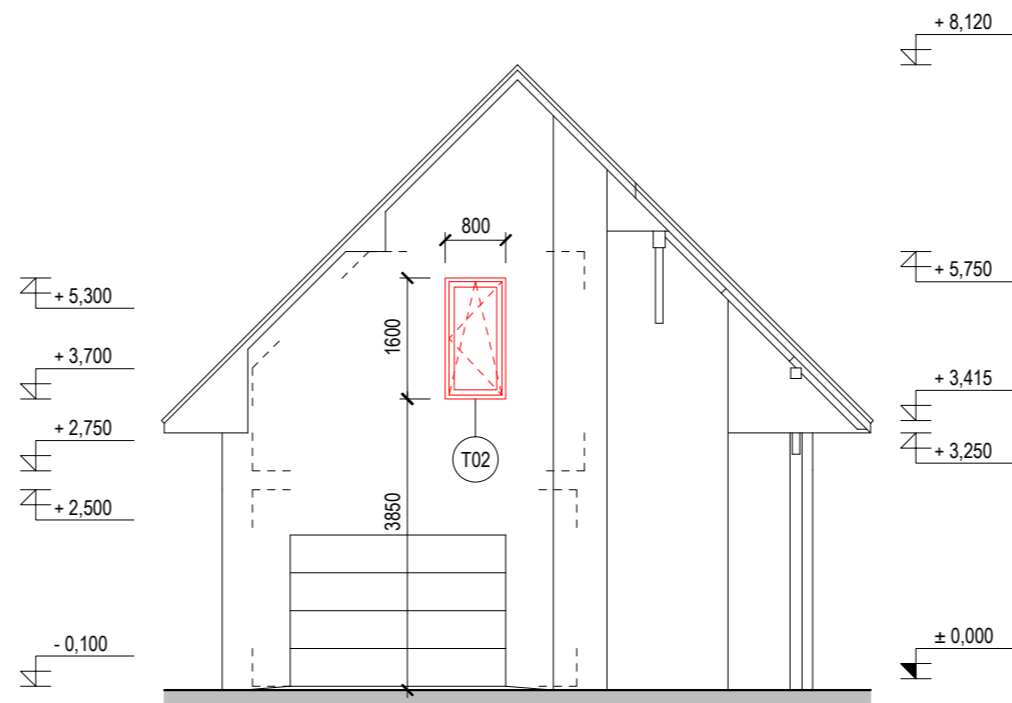


PŮDORYS 2. NP



POHLED - VSTUPNÍ DVEŘE (T01)



POHLED | 1:100

SKLADBY KONSTRUKCÍ

OZNAČENÍ		TLOUŠŤKA
PODLAHY		
F1	SKLÁDANÁ DŘ. PODLAHA NA NOVÉ STROPNÍ KONS.	50
	DŘEVĚNÉ LAMELY P+D MIRALON 2 x OSB DESKA KRONOSPAN 2 x 15 mm STROPNÍ KONSTRUKCE - KVH HRANOLY	15 5 30
F2	SKLÁDANÁ DŘ. PODLAHA NA STÁVAJÍCÍ STROPNÍ KONS.	25
	DŘEVĚNÉ LAMELY P+D MIRALON POJISTNÁ PE FOLIE SAMONIVELAČNÍ STĚRKA STÁVAJÍCÍ ŽB STROPNÍ KONSTRUKCE	15 5 5
STROPY A PODHLEDY		
C1	PODHLÉD ŠÍKMÉ STŘECHY	230
	STÁVAJÍCÍ STŘECHA - KRYTINA, LATĚ, HYDROIZOLACE DIFUZNÍ FOLIE	180
	TEPELNÁ IZOLACE - MINERÁLNÍ VLNA / KROKVE PAROZÁBRANA	50
	SYSTÉMOVÝ SDK PODHLÉD VČETNĚ OC. ROŠTU	50

POZNÁMKA

- VNITŘNÍ DVEŘE DODÁVÁNY VČETNĚ OBLOŽKOVÉ ZÁRUBNĚ. VELIKOST OTVORU KOORDINOVAT S KONKRÉTNÍM DODAVATELEM DVEŘÍ A ZÁRUBNÍ.
- ROZVODY PROFESÍ TZB (EL, UT, ZTI...) VĚST PRIMÁRNĚ VE SKLADBÁCH PODLAH. JE NEPŘÍPUSTNÉ PROVÁDĚT VE ZDĚNÝCH KONSTRUKCÍCH VODOROVNÉ DRÁŽKY, SVISLÉ DRÁŽKY JSOU MOŽNÉ POUZE U VNITŘNÍCH ZDĚNÝCH KONSTRUKCÍ.
- MÍSTA NÁPOJENÍ PAROZÁBRANY K OKOLNÍM KONSTRUKCÍM DOTĚSNIT LIŠTOU A UTĚSŇOVACÍ PÁSKOU.
- BUDOU RESPEKTOVÁNY DOPORUČENÍ VÝROBCE PRO PROVÁDĚNÍ ZDĚNÝCH STĚN A PŘÍČEK A PRO PROVÁDĚNÍ SÁDROKARTONOVÝCH STĚN.
- JEDNOTLIVÉ STAVEBNÍ PRVKY A MATERIÁLY, KTERÉ SVOJÍ KVALITOU, PROVEDENÍM, DESIGNEM APOD. ZÁSADNĚ OVLIVŇUJÍ VÝRAZ A KVALITU OBJEKTU, MUSÍ BÝT PŘED ZABUDOVÁNÍM POSOUZENY A SCHVÁLENY ARCHITEKTEM, RESPEKTIVĚ INVESTOREM.

LEGENDA MATERIÁLŮ

- PLYNOSILIKÁTOVÉ TVAROVKY NOSNÉ (NAPŘ. YTONG)
- TEPELNÁ IZOLACE MINERÁLNÍ VLNOU
- MONTOVANÁ KONSTRUKCE - KVH HRANOLY + OSB + SDK
- DOSYPANÁ ZEMINA
- ZEMINA ROSTLÁ

± 0,000 = STÁVAJÍCÍ 1. NP OBYTNÉ ČÁSTI RD U VSTUPU

autor:
STUDIO ARCHANTI
Kabátníkova 1, 60200 Brno
studio@archanti.cz
www.archanti.cz



vypracoval:
Martin Daněk

investor:
Ing. Marek Novotný
č.p. 14
59455 Dolní Loučky

stavba:

DOKONČENÍ PROSTOR RODINNÉHO DOMU

místo stavby: p. č. 498, k. ú. Dolní Loučky [629669], obec Dolní Loučky [595527]
stupeň dokumentace: dokumentace pro provedení stavby (DPS)
datum: 2019-11
část: D 1.1 - architektonicko-stavební řešení (ASŘ)

obsah výkresu:
PŮDORYS 2. NP

měřítko: 1:50
číslo výkresu: D 1.1.1.1