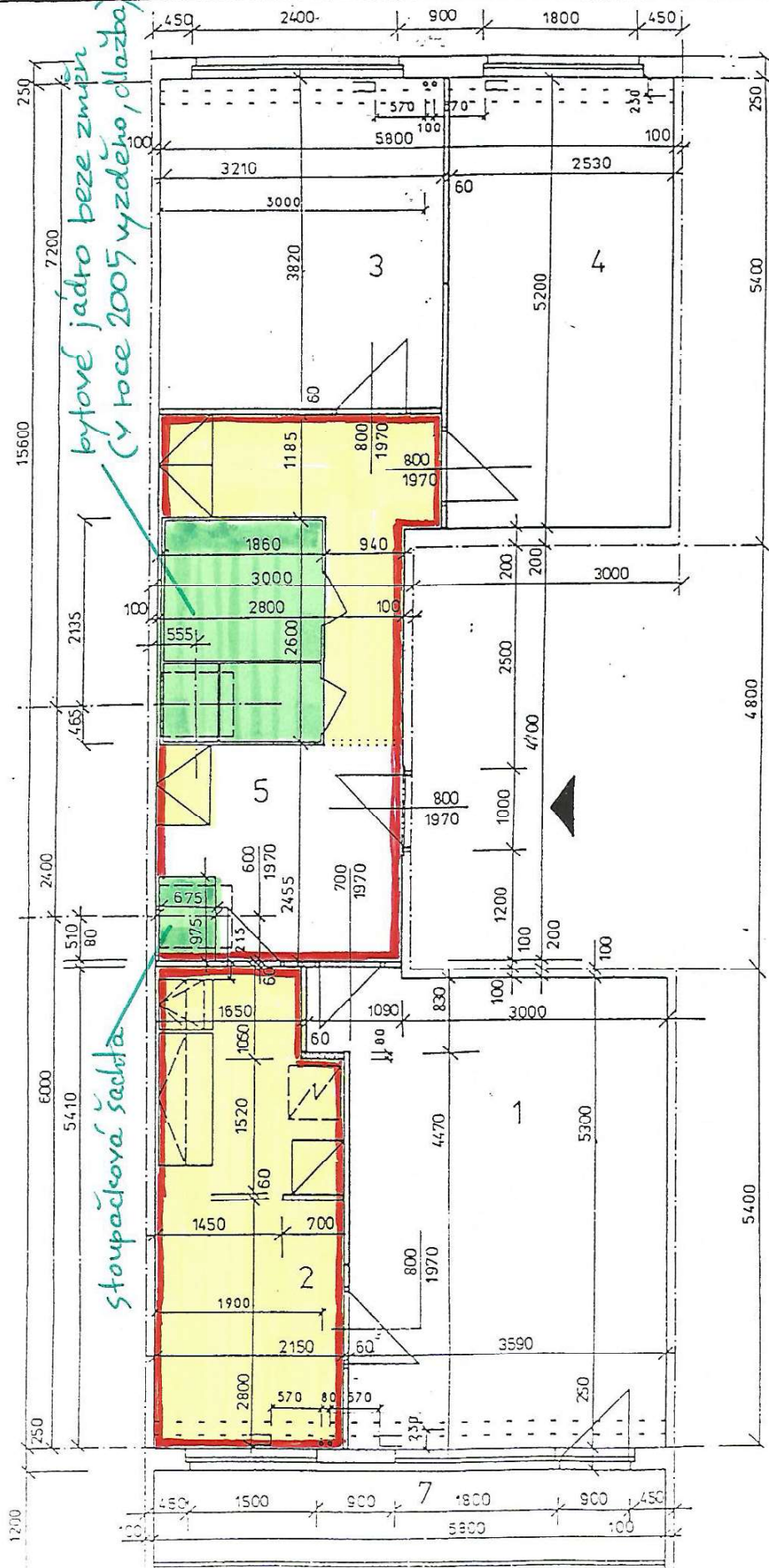


Šítková plocha bytu: 42,52 m<sup>2</sup> Podlahová plocha obytných místností: 45,01 m<sup>2</sup>

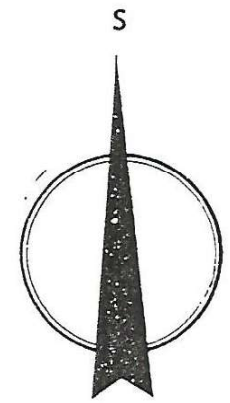


*bytové jádro beze změn  
(v roce 2005 vyzděno, dlažba)*

*stoupačková šachta*

Č.	U.P.m <sup>2</sup>	SKŘINĚ	O.P.m <sup>2</sup>
1	19,59		19,59
2	11,11	0,36	4,75
3	12,26		12,26
4	13,16		13,16
5	12,52	1,26	0,90
6	3,88		
M	72,52	1,62	50,66
7	6,96		

- VESTAVĚNÉ SKŘINĚ SPIŽNÍ, ÚKLIDOVÉ
- VESTAVĚNÉ SKŘINĚ ŠATNÍ
- KUCHYŇSKÝ SPORÁK
- MÍSTO PRO LEDNICI
- KUCHYŇSKÁ LINKA
- DVEŘE ŠÍŘKA VÝŠKA



= žlutě plochy pro změnu podlahové krytiny  
 = červeně stěny pro štuk