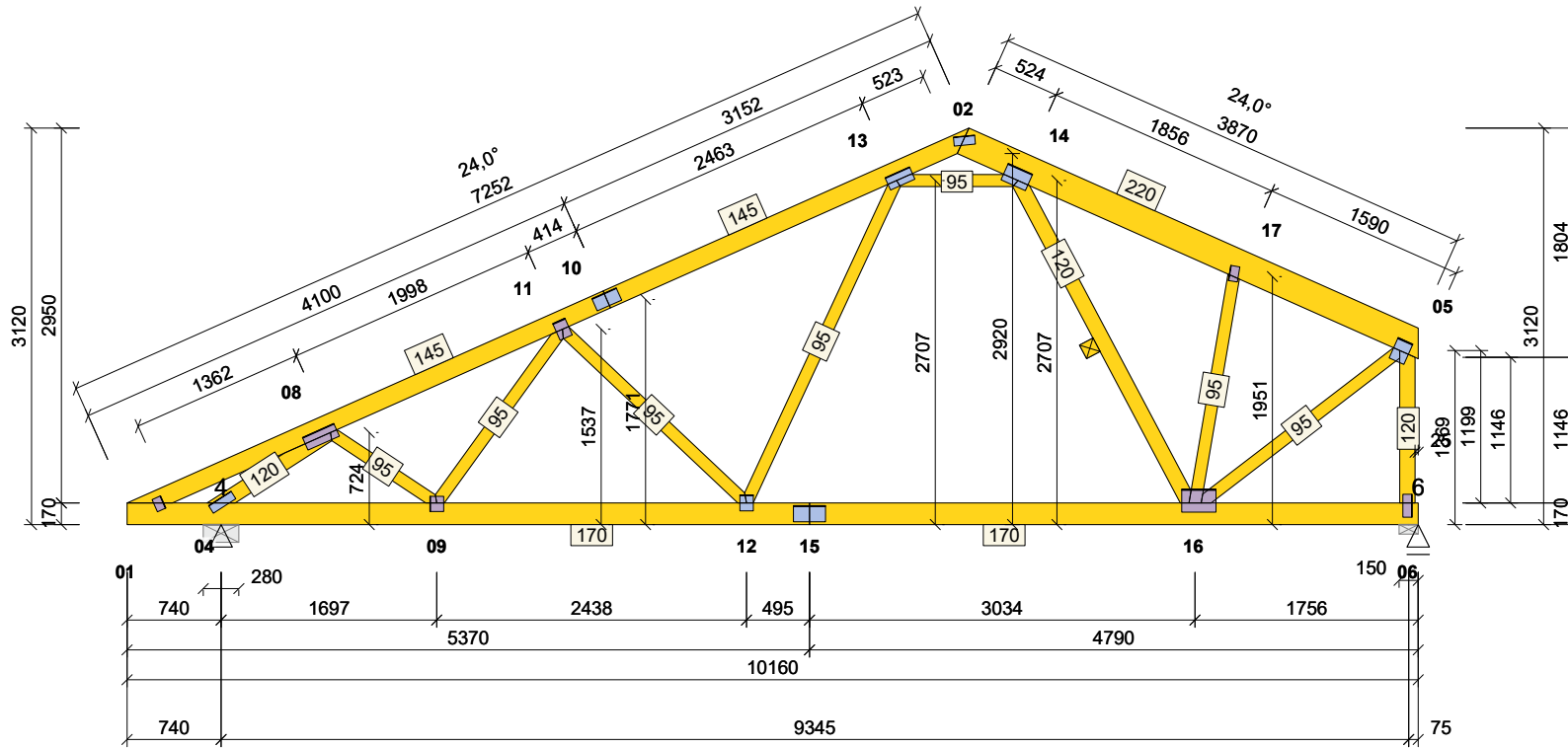
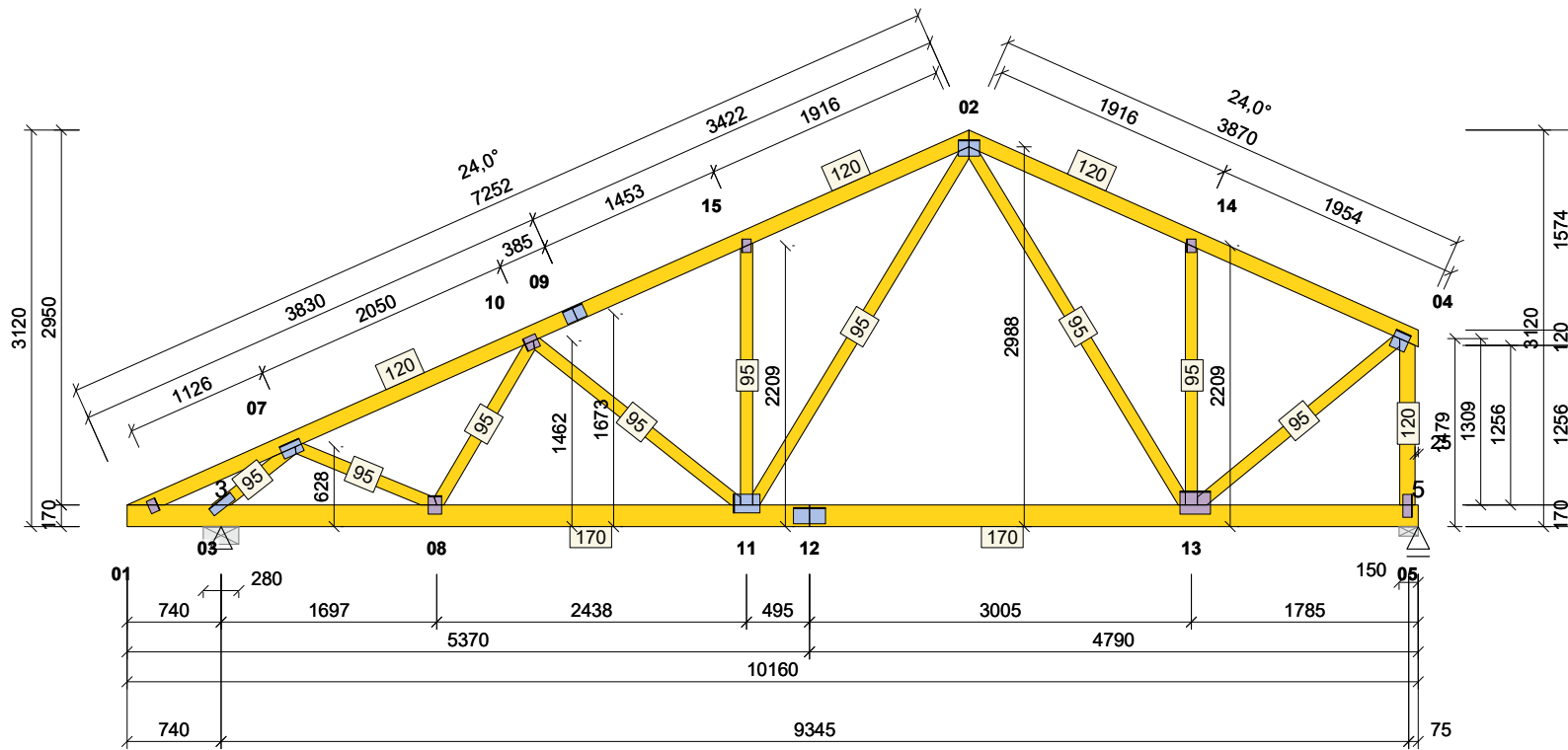


<b>KASPER</b>	Projekt:	210603N	1 / 2
	Úloha:	V01	<b>G1 1 / 1</b>
	Vypracoval:	Ing. Ondřej Vaculka, KASPER CZ s.r.o.	Evid. číslo:
	Investor:		Datum:
			list:



Norma	EN 1995-1-1 (EC5)	
Národní příloha	Česko	
Materiál	S4SC24	
Tloušťka	45 mm	
Počet pro výrobu	1	
Vzdálenost vazníků	1200 mm	
Hmotnost 1ks / přepravní	106,71 / 157,04 kg	
Ztužení HP / DP	750 / 3500 mm	
Zatěžovací stavy	19-G:4+Q:2+W:8+S:5	
Kombinace - MSÚ / MSP	156 - 44 / 112	
HP stálé $g_k$	0,65 kN/m <sup>2</sup>	
HP proměnné $q_k$	0,75 kN/m <sup>2</sup>	
DP stálé $g_k$	0,45 kN/m <sup>2</sup>	
Snih (oblast I) $s_k$	0,70 kN/m <sup>2</sup>	
Větr (oblast II) $q_p$	0,58 kN/m <sup>2</sup>	
Styč. č.	Ry [kN]	Rz [kN]
č.	(č. kombinace MSÚ)	
4	+1,39 (7)	+18,80 (43)
	-1,43 (12)	-
6	-	+18,67 (43)
	-	-

<b>KASPER</b>	Projekt:	210603N	2 / 2
	Úloha:	V02	<b>G2 1 / 1</b>
	Vypracoval:	Ing. Ondřej Vaculka, KASPER CZ s.r.o.	list:
	Investor:		Evid. číslo:
			Datum:
			23.03.2021*



Norma	EN 1995-1-1 (EC5)	
Národní příloha	Česko	
Materiál	S4SC24	
Tloušťka	45 mm	
Počet pro výrobu	1	
Vzdálenost vazníků	1200 mm	
Hmotnost 1ks / přepravní	97,73 / 143,99 kg	
Ztužení HP / DP	750 / 3500 mm	
Zatěžovací stavy	19-G:4+Q:2+W:8+S:5	
Kombinace - MSÚ / MSP	156 - 44 / 112	
HP stálé $g_k$	0,65 kN/m <sup>2</sup>	
HP proměnné $q_k$	0,75 kN/m <sup>2</sup>	
DP stálé $g_k$	0,45 kN/m <sup>2</sup>	
Snih (oblast I) $s_k$	0,70 kN/m <sup>2</sup>	
Větr (oblast II) $q_p$	0,58 kN/m <sup>2</sup>	
Styč. č.	Ry [kN]	Rz [kN]
č.	(č. kombinace MSÚ)	
3	+1,44 (7)	+18,95 (43)
	-1,45 (12)	-
5	-	+18,52 (43)
	-	-