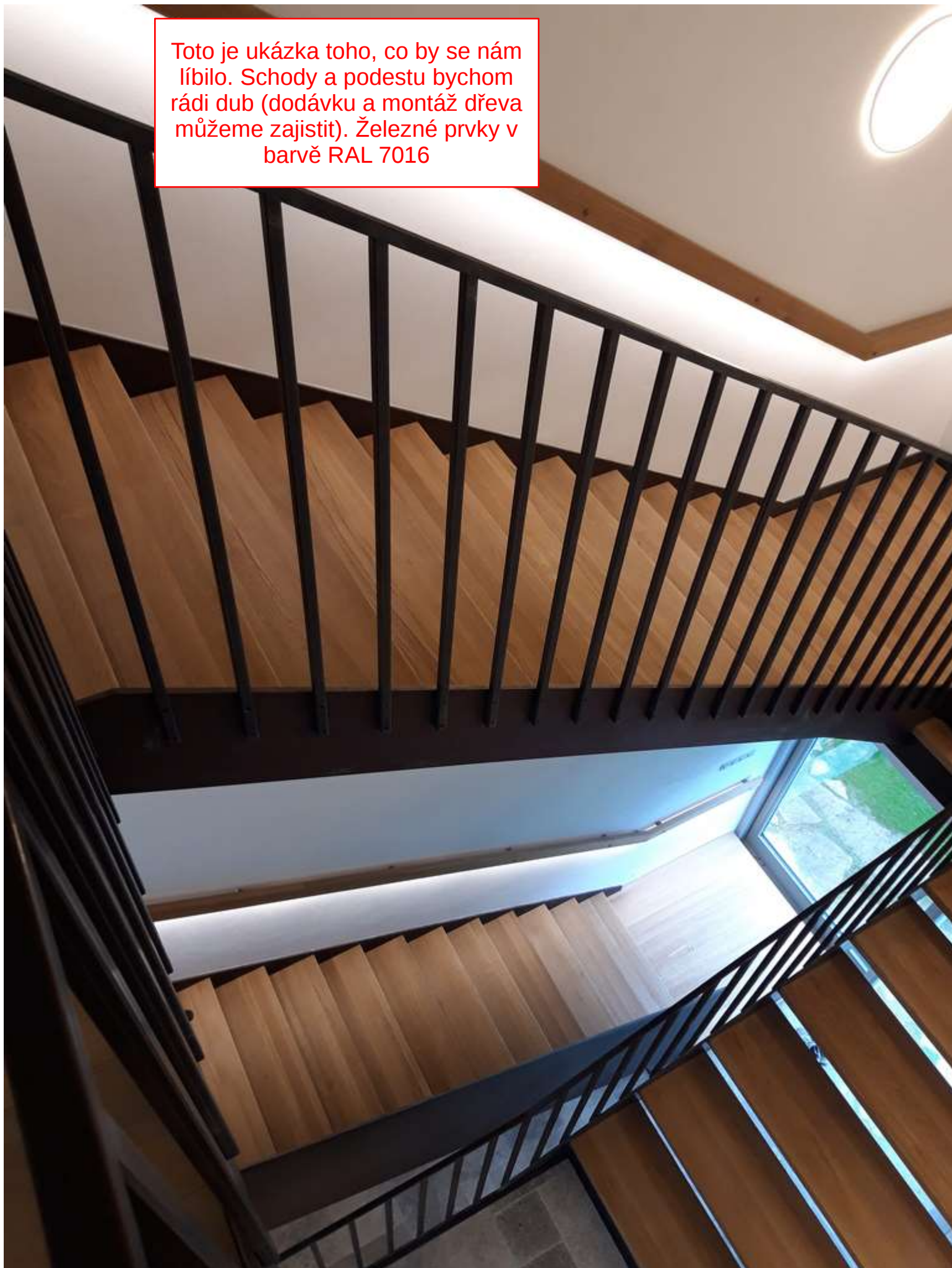
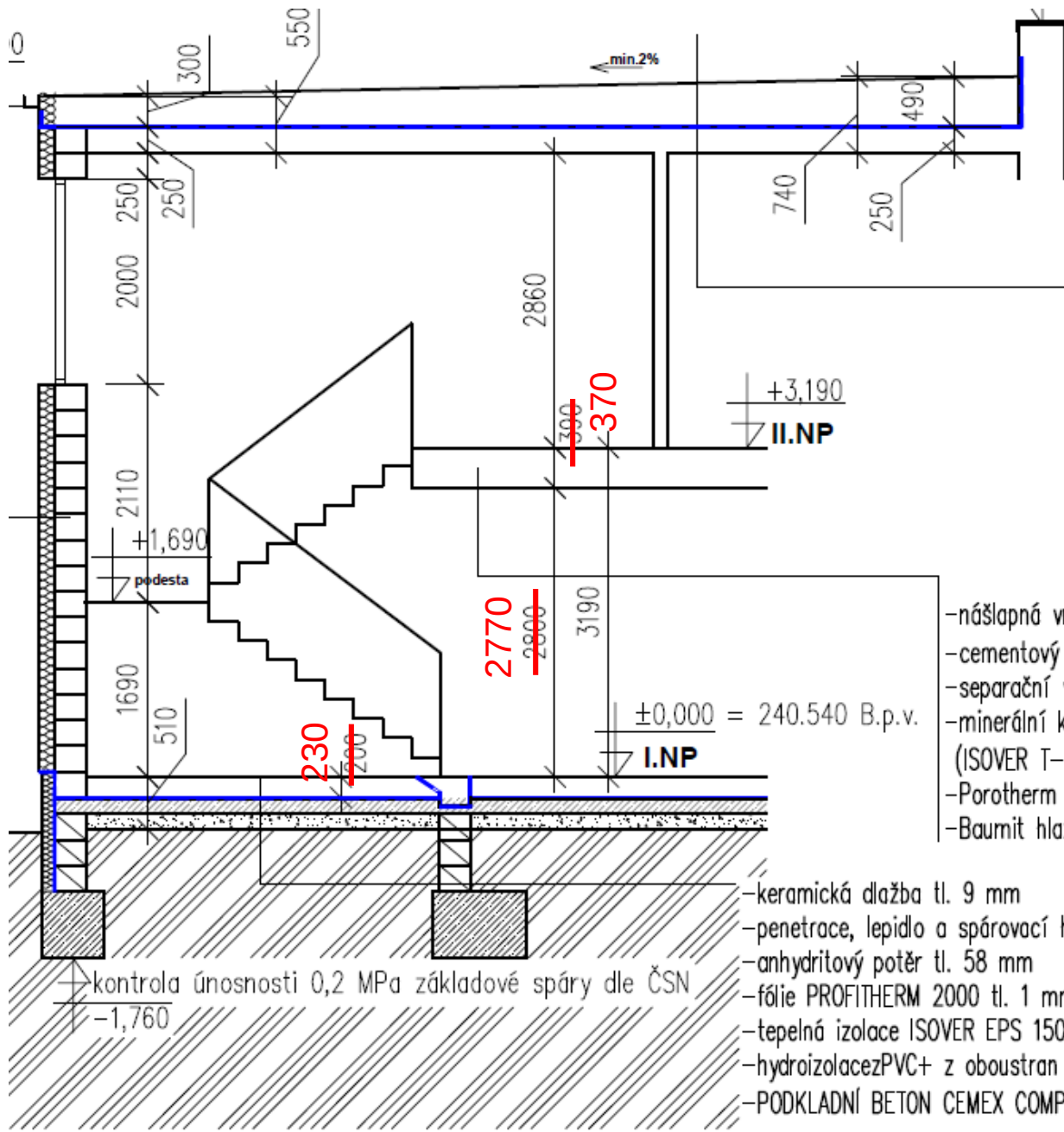


Toto je ukázka toho, co by se nám líbilo. Schody a podestu bychom rádi dub (dodávku a montáž dřeva můžeme zajistit). Železné prvky v barvě RAL 7016



Nebo popřípadě tento typ (není zde vyobrazena podesta)



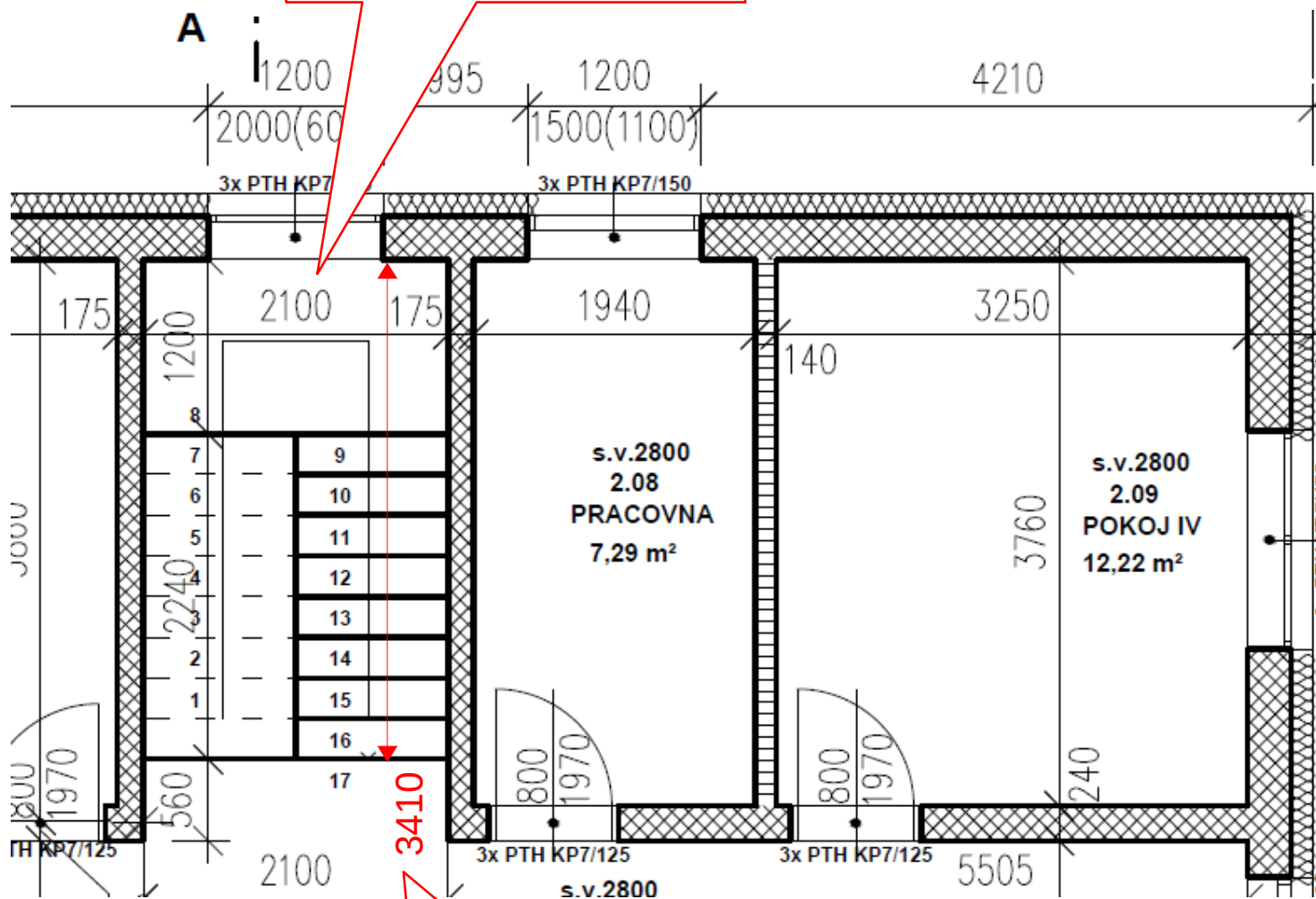


- Fatrafol 807
- lepido Fatrc
- EPS 150 S
- lepido Fatrc
- tepel. desky
- lepido Fatrc
- asfaltová pc
- spádová vrs
- typový strop
- + 60 mm BE

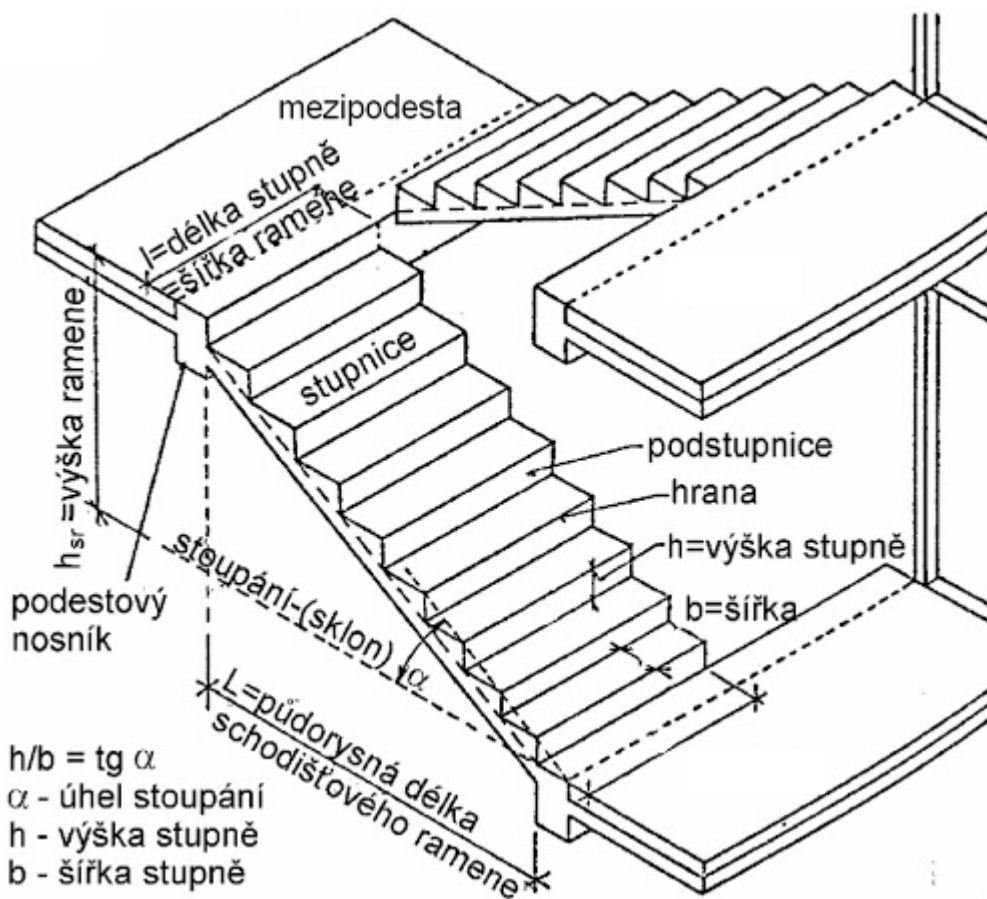
- nášlapná vrstva
- cementový potěr (vztužený)
- separační vrstva
- minerální kročejová izolace ISOVER (ISOVER T-N) (50 mm)
- Porotherm strop
- Baumit hlazená omítka L

- keramická dlažba tl. 9 mm
- penetrace, lepido a spárovací hmota tl. 2 mm
- anhydritový potěr tl. 58 mm
- fólie PROFITHERM 2000 tl. 1 mm
- tepelná izolace ISOVER EPS 150 S STABIL tl. 120 mm
- hydroizolacezPVC+ z oboustran tl. 10 mm
- PODKLADNÍ BETON CEMEX COMPACTON EKO C16/20, tl.
- ŠTĚRKOVÉ LOŽE tl. 100 mm (ZHUTNIT)

Tedy vzdálenost mezi neomítnutými stěnami je 2100 mm (celkem všude).  
Omítky budou pouze jednovrstvé 1cm tlusté.



Tedy vzdálenost mezi stěnou a hranou neomítnuté podesty je 3410 mm.



Toto je jen ilustrace prostorového uložení schodiště. Tedy nástup je vlevo, pak mezipodesta, pak výstup vpravo. Zábradlí by bylo jen na vnitřní straně schodiště (na zdi nic) a na zbytku podesty v patře (cca 105 cm)

Šířka stupně by mohla být někde mezi 27-30 cm. Šířka mezipodesty 120 cm, možná i o něco více. Nechám to na Vašem doporučení.