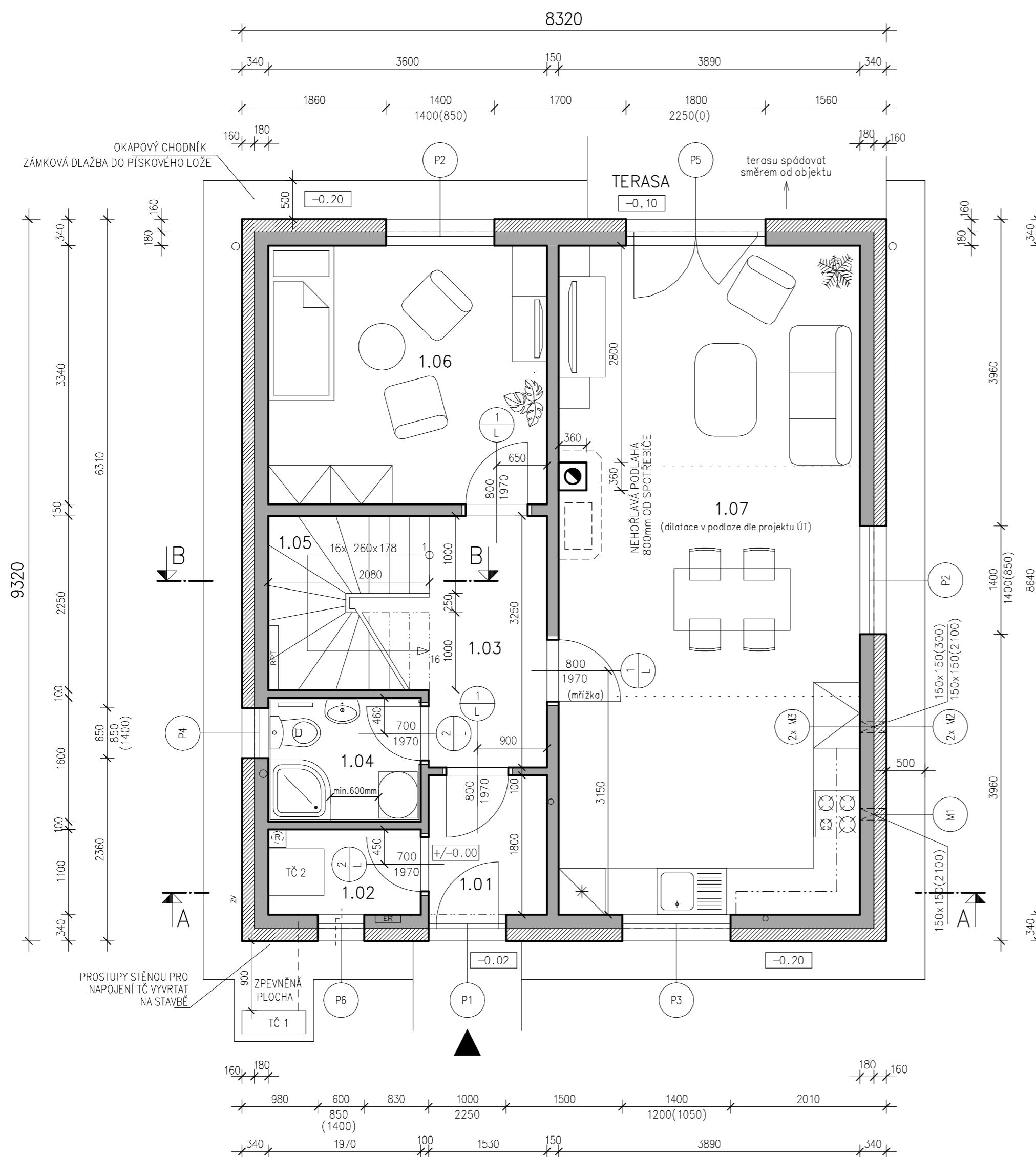


RODINNÝ DŮM RD-18 PŮDORYS 1.NP 1:50



TABULKA MÍSTNOSTÍ

Č. M.	NÁZEV MÍSTNOSTÍ	[m <sup>2</sup> ]	PODLAHA	STĚNY	STROP	POZNÁMKA
1.01	ZÁDVEŘÍ	2,75	KD+S	ŠO+M	ŠO+M	
1.02	KOMORA	2,17	KD+S	ŠO+M	ŠO+M	
1.03	CHODBA	4,98	KD+S	ŠO+M	ŠO+M	
1.04	KOUPELNA + WC	3,15	KD	KO	ŠO+M	
1.05	SCHODIŠTĚ	4,65	KD+S	ŠO+M	SD+M	
1.06	POKOJ (PRACOVNA)	12,02	DPL	ŠO+M	ŠO+M	
1.07	OBÝVACÍ POKOJ + KUCH. KOUT	33,48	DPL (KD)	ŠO+M, KL	ŠO+M	

LEGENDA POVRCHŮ

- KD - keramická dlažba do lep. tmelu
- S - sokl z KD v. 0, 1m
- DPL - plovoucí dřevěná podlaha + podložka
- PVC - PVC krytina
- KB - Kobercová krytina
- ŠO - štuková omítka
- KO - keramický obklad (výška v m)
- KL - keramický obklad za kuch. linkou (ve v.750-1500mm)
- SD - sádkarton. desky
- M - malba

V MÍSTNOSTI 1.07 ZVÝŠIT ÚNOSNOST PODLAHY POD KRBEJ (DLE KONKRÉTNÍHO TYPU)  
 POUŽÍT PODLAHOVÉ KRYTINY VHDNÉ PRO PODLAHOVÉ TOPENÍ  
 DILATACE V PODLAZE PROVĚST DLE JEDNOTLIVÝCH OKRUHŮ PODLAHOVÉHO TOPENÍ - VIZ PROJEKT ÚT

LEGENDA MATERIÁLŮ

- LIAPORBETON DÍLCE
- FASÁDA - ZATEPLĚNÍ - POLYSTYREN (ISOVER EPS GreyWall Plus + EPS šedá zátka)
- FASÁDA-SOKL - ZATEPLĚNÍ - EXTRUDOVANÝ POLYSTYREN (STYRODUR 3000 CS + XPS zátka)
- STROP 2.NP, ŠÍKMINA - ZATEPLĚNÍ - MINERÁLNÍ VATA tl. 180+40 mm (ISOVER MULTIMAX 30)
- BETON C20/25 SE SÍTÍ
- ZHUTNĚNÝ ZÁSYP LIAPOR 8-16mm
- SÁDKARTONOVÉ KONSTRUKCE (ait. POROBETON)
- PODLAHA 1.NP - ZATEPLĚNÍ - DEKPIR FLOOR 022

(R) - ODVĚTRÁNÍ PODLOŽÍ (RADON) SVISLÉ POTRUBÍ (DN 150)  
 (NUTNO UPŘESNIT PŘI NÁVRHU PROTIRADONOVÝCH OPATŘENÍ V RÁMCÍ PROJEKTU OSAZENÍ DOMU NA POZEMEK)

POZNÁMKA: HASÍCÍ PŘÍSTROJ A POŽÁRNÍ HLÁSIČ UMÍSTIT DLE PROJEKTU POŽÁRNĚ BEZPEČNOSTNÍHO ŘEŠENÍ.

Vypracoval: Rostislav Bárta		Na Průhoně 4800, 430 03 Chomutov telefon: (+420) 731 184 563 e-mail: barta.rostislav@barta-projekt.cz	
Kraj: Plzeňský	Obec: Zbůch	Formát: 594x420mm	1
Stavebník: Pavel Roubal, Jetelová 21, Plzeň 326 00 Markéta Roubalová, Brněnská 1068/22, Plzeň 323 00		Datum: 04/2020	
Akce: RODINNÝ DŮM RD-18 POSEIDÓN stavba na parcele č. 794/17, k.ú. Zbůch D.1.1 Architektonicko-stavební řešení		Účel: DOS	
D.1.1.3 PŮDORYS 1.NP		Číslo zak.: 10/20 Měřítko: 1:50	
		Arch. číslo: 1020/558/RD-18/S-03	