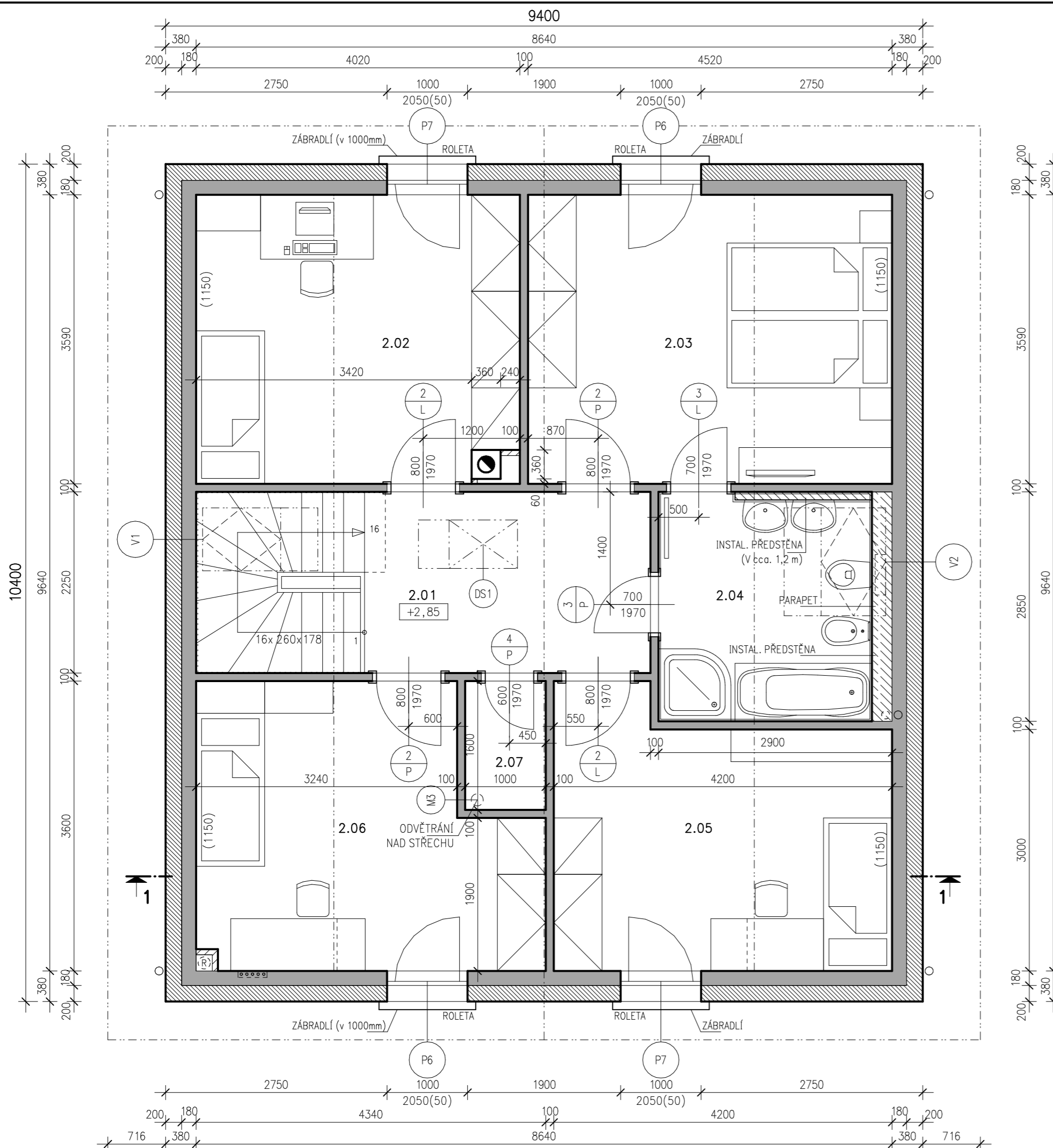


RODINNÝ DŮM RD-25z PŮDORYS 2.NP 1:50



TABULKA MÍSTNOSTÍ

Č. M.	NÁZEV MÍSTNOSTÍ	[m <sup>2</sup> ]	PODLAHA	STĚNY	STROP	POZNÁMKA
2.01	CHODBA	7,99	KD+S (DPL)	ŠO+M	SD+M	
2.02	POKOJ 1	14,18 *	DPL (KB)	ŠO+M	SD+M	
2.03	LOŽNICE	16,23 *	DPL (KB)	ŠO+M	SD+M	
2.04	KOUPELNA + WC	7,55 *	KD	KO	SD+M	
2.05	POKOJ 2	13,32 *	DPL (KB)	ŠO+M	SD+M	
2.06	POKOJ 3	13,49 *	DPL (KB)	ŠO+M	SD+M	
2.07	KOMORA	1,60	KD+S (DPL)	ŠO+M	SD+M	

\* PODLAHOVÁ PLOCHA

LEGENDA POVRCHŮ

- |   |   |
|---|---|
| KD - keramická dlažba do lep. tmelu       | ŠO - štuková omítka                                   |
| S - sokl z KD v. 100mm                    | KO - keramický obklad (výška v mm)                    |
| DPL - plovoucí dřevěná podlaha + podložka | KL - keramický obklad za kuch. linkou (ve v.750-1500) |
| PVC - PVC krytina                         | SD - sádrokarton. desky                               |
| KB - Kobercová krytina                    | M - malba   |

LEGENDA MATERIÁLŮ

- |                                      |   |
|--------------------------------------|---|
| - LIAPORBETON DÍLCE                  | - BETON C20/25 SE SÍTÍ                    |
| - ZATEPLENÍ - POLYSTYREN             | - ZHUTNĚNÝ ŠTĚRKOPÍSKOVÝ PODSYP           |
| - ZATEPLENÍ - EXTRUDOVANÝ POLYSTYREN | - SÁDROKARTONOVÉ KONSTRUKCE at. POROBETON |

(R) - ODVĚTRÁNÍ PODLOŽÍ (RADON) SVISLÉ POTRUBÍ (DN 150)  
(NUTNO UPŘESNIT PŘI NÁVRHU PROTIRADONOVÝCH OPATŘENÍ V RÁMCI PROJEKTU OSAZENÍ DOMU NA POZEMEK)

POZNÁMKA: HASÍCÍ PŘÍSTROJ A POŽÁRNÍ HLÁSIČ UMÍSTIT DLE PROJEKTU POŽÁRNĚ BEZPEČNOSTNÍHO ŘEŠENÍ.

Vypracoval: Rostislav Bárta		Na Průhoně 4800, 430 03 Chomutov telefon: (+420) 731 184 563 e-mail: barta.rostislav@barta-projekt.cz	
Kraj: Středočeský	Obec: Klášter Hradiště nad Jizerou	Formát: 525/297mm	1
Stavebník: Ing. Pavel Matějka, Veronika Matějková DiS Klášter Hradiště nad Jizerou č.p. 48, Klášter Hradiště nad Jizerou		Datum: 05/2019	
Akce: RODINNÝ DŮM RD-25z ARES stavba na parc. č. 349, 357/7 a 361/6, k.ú. Klášter Hradiště nad Jizerou D.1.1 Architektonicko-stavební řešení		Účel: DOS	
		Číslo zak.: 10/19	
D.1.1.4 PŮDORYS 2.NP (PODKROVÍ)		Měřítko: 1:50	
		Arch. číslo: 1019/495/RDz-25/S-04	