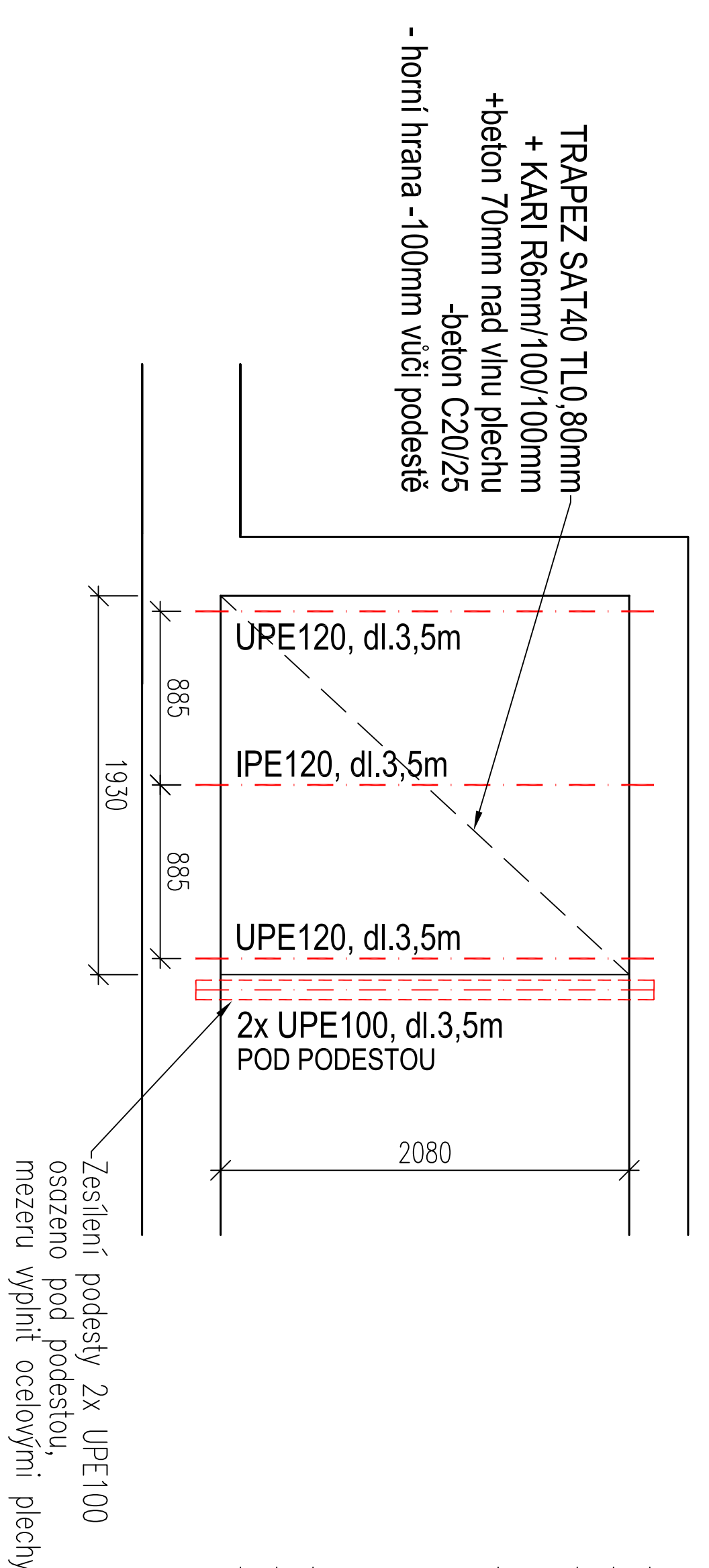


STROPNÍ KONSTRUKCE V MÍSTĚ SCHODIŠTĚ

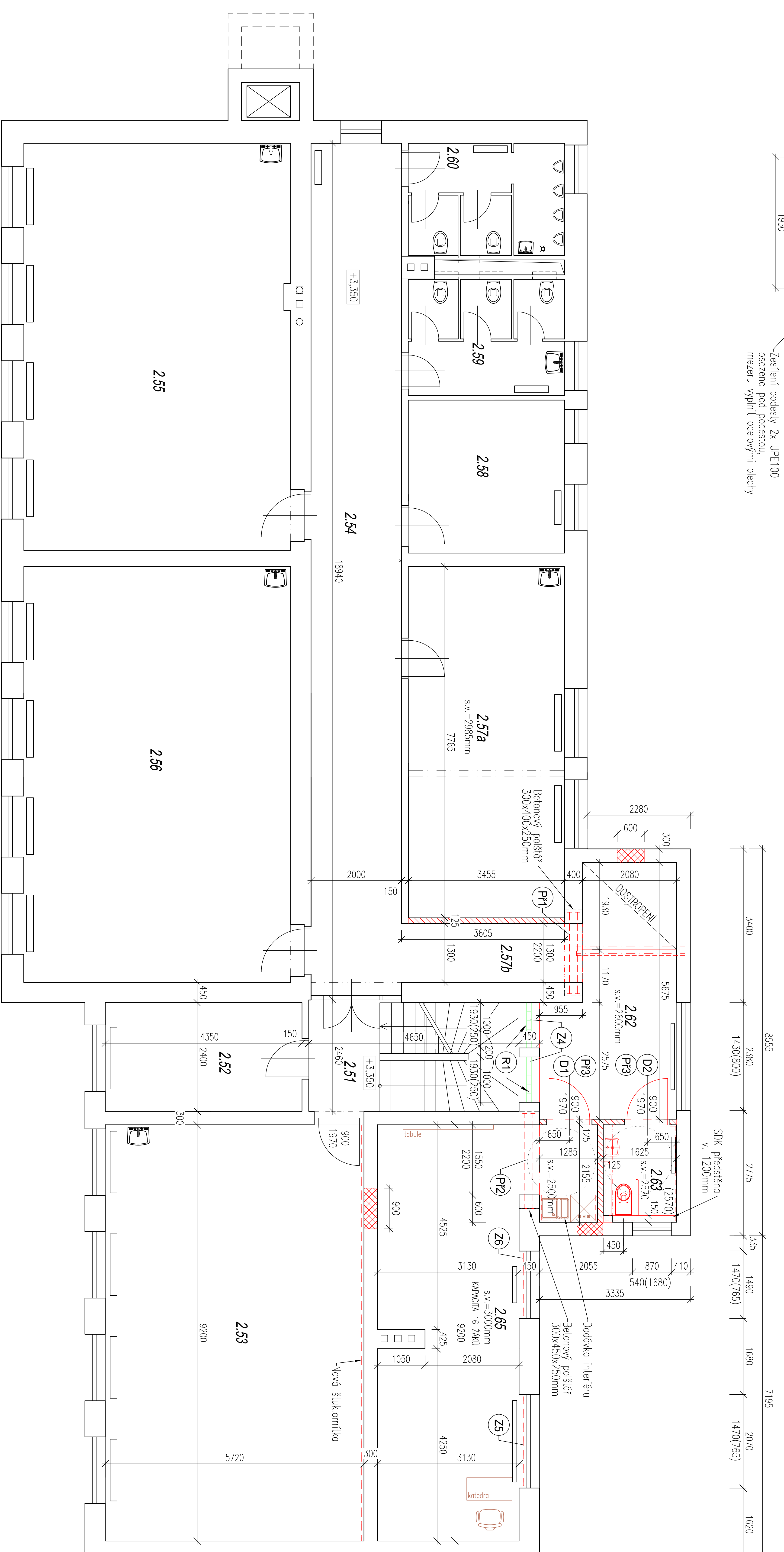


POPIS:

- Bude provedeno dodatečně zesílení střešního podestavového nosníku podesty na 2NP pomocí ocel. profilu 2x UPE100mm.
- Tyto nosníky budou oboustranně uloženy do kapes hloubky 150mm a vyhledány ocelovým plechy vůči střešní podestě.
- Bude křížově odbořeno střešní schodiště v místě vstupu na mezzetinu 2NP - oboustranně uloženy do kapes hl. 150mm
- Budou osazeny 3ks ocel. nosníky 2ks UPE120mm a 1ks UPE100mm s výškovou výškou 3.5m
- Horní hrana ocel. nosníků bude na úrovni -0.100 vůči střešní podestě schodiště
- Mezi nosníky bude na jejich vzdálenosti uložena trojzátový plech s výškou výhy 40mm tl. 0.80mm.
- Trojzátový plech bude zespod přivázen k ocelovým nosníkům v každé výhy.
- Nod nosníky bude provedena žb. deska vyzruzena síťí K&H Rehm/100/100mm s krytím 25mm zespod.
- Truska betonové desky bude cca 70mm nad horní vlnu trojzátových plechů.

BETON C20/25-XC2, OCEL B500B

- Přesné rozměry nutno ověřit na stavbě!
- Horní hrana stropní konstrukce na úrovni -100mm vůči střešní podestě
- Oceľové profily budou natřeny základním antikorozním nátěrem



LEGENDA MÍSTNOSTÍ

m.č.	účel místnosti	plocha m ²	podlaha	stěna	strop	poznámka
2.51	SCHODIŠTĚ	11,16	KERAMICKÁ DLAŽBA	ŠTIK, OMÍTKA+MALBA	ŠTIK, OMÍTKA+MALBA	
2.52	RÉDITELNA	10,54	PVC	ŠTIK, OMÍTKA+MALBA	ŠTIK, OMÍTKA+MALBA	
2.53	ÚČEBNA	52,63	PVC	ŠTIK, OMÍTKA+MALBA	ŠTIK, OMÍTKA+MALBA	
2.54	CHODBA	37,71	KERAMICKÁ DLAŽBA	ŠTIK, OMÍTKA+MALBA	ŠTIK, OMÍTKA+MALBA	
2.55	ÚČEBNA	53,54	PVC	ŠTIK, OMÍTKA+MALBA	ŠTIK, OMÍTKA+MALBA	
2.56	ÚČEBNA	54,65	PVC	ŠTIK, OMÍTKA+MALBA	ŠTIK, OMÍTKA+MALBA	
2.57a	SPOROVNA	26,92	ZAMKUTÝ PODLAHA	ŠTIK, OMÍTKA+MALBA	ŠTIK, POKRÝTÝ MALBOU	
2.57b	CHODBA	5,27	LIŤÁ STĚNA	ŠTIK, OMÍTKA+MALBA	ŠTIK, OMÍTKA+MALBA	
2.58	KABINET	11,93	PVC	ŠTIK, OMÍTKA+MALBA	ŠTIK, OMÍTKA+MALBA	
2.59	WC DÍVKY	9,10	KERAMICKÁ DLAŽBA	KERAMICKÝ OBKLAD	ŠTIK, OMÍTKA+MALBA	
2.60	WC CHLAPCI	8,76	KERAMICKÁ DLAŽBA	KERAMICKÝ OBKLAD	ŠTIK, OMÍTKA+MALBA	
2.61	NEOBŠAZENO	-	-	ŠTIK, OMÍTKA+MALBA	ŠTIK, OMÍTKA+MALBA	
2.62	CHODBA	14,35	LIŤÁ STĚNA	ŠTIK, OMÍTKA+MALBA	ŠTIK, OMÍTKA+MALBA	
2.63	BEZBARÉROVÉ WC	3,56	KERAMICKÁ DLAŽBA	ŠTIK, OMÍTKA+MALBA	ŠTIK, OMÍTKA+MALBA	V.O.=2,00m
2.64	NEOBŠAZENO	-	-	ŠTIK, OMÍTKA+MALBA	ŠTIK, OMÍTKA+MALBA	
2.65	ÚČEBNA	31,82	ŠTIK	ŠTIK, OMÍTKA+MALBA	REŠTĚ AKUSTICKÝ PODHLED	V.O.=0,50m
2.66	NEOBŠAZENO	-	-	ŠTIK, OMÍTKA+MALBA	KERAM. OBKLAD ZA LÍNKOU	ŠTIK, PODHLED+MALBA

REPAŠOVANÉ KONSTRUKCE

ozn.	popis repase	počet
R1	REPAŠE STĚMÁLČÍ LUKTEROVÉ STĚNY 1000x1930mm - PROVEDSTI OSTRANĚNÍ STĚMÁLČÍ SÍK DESKY ZE STRANY SCHODIŠTĚ VČETNĚ OSTRANĚNÍ LEPIDLA, Z OBOU STRAN PROVEDSTI OPRÁVU SPÁROVÁNÍ STĚN + SPÁROVACÍ HLAVTU OPRÁVIT BÍLÝM NÁTĚREM, PROVEDSTI KOMPLETELNÍ VČETNĚNÍ STĚN.	2 ks

LEGENDA MATERIÁLU

	STĚMÁLČÍ KONSTRUKCE (BEZ ROZLIŠENÍ)
	NOVÉ KONSTRUKCE
	REPAŠOVANÉ KONSTRUKCE
	ZDVO Z POKROBETONOVÝCH TVÁŘNIC TL. 300mm, ZDĚNO NA SYSTÉMOVOU MALTU PRO TENKÉ SPÁRY
	ZDVO Z POKROBETONOVÝCH PŘÍČKOVEK TL. 125mm, ZDĚNO NA SYSTÉMOVOU MALTU PRO TENKÉ SPÁRY

POZNÁMKY:

- PŘESNÉ ROZMĚRY NUTNO VŽDY ZAMĚŘIT NA STAVĚ
- V NÁMÁZNOSTI NA STĚMÁLČÍ KONSTRUKCE NEROZHODIJE KOTVA, ALE ZABOŘENÍ KE STĚMÁLČÍ KONSTRUKCI
- PŘI OSAZOVÁNÍ NOSNÝCH PŘEKLAĐŮ A PŘI REALIZACI NOVÉ STROPNÍ KONSTRUKCE V MÍSTĚ STĚMÁLČÍHO SCHODIŠTĚ POSTUPOVAT V SOULADU SE STAVEBNÍM PŘÍKAZEM, KTERÝ JE NEJBLÍŽE SOUČÁSTÍ TĚTO PROJEKTOVÉ DOKUMENTACE
- MÍSTNOSTI 2. 2.51, 2.53, 2.54, 2.57a, 2.57b, 2.63, 2.65 BUDOU NOVĚ VYNALOVÁNY
- STĚNY 2x TĚMOVANÁ OTĚRUVODIVNÁ MALBA, STROPY 2x BÍLÁ MALBA (VČETNĚ PENETRACE PODLAHY)

generální projektant:

STAVEBNÍ ÚPRAVY ŠKOLY učebna přírodních věd a bezbarérové WC

PN projekt	místo akce: Ing. Pavel Novák 21. dubna 98/6, 747 20 Věššina Parcela č.1, k.ú. Věššina u Opatova	objednatel a investor: Obec Věššina 21. dubna 247/1 747 20 Věššina
autor projektu: Ing. Petr Eitler	podpis:	datum: 04/2019
vypracoval: Ing. Petr Eitler	podpis:	formát: 8x A4
část: D.1.1 - ARCHITEKTONICKO STAVEBNÍ ŘEŠENÍ	stupeň Pd: Projektová dokumentace pro provádění stavby	mřítko: 1:75
projektant profese: PŮDORYS 2NP - NOVÉ KONSTRUKCE	výřez: PŮDORYS 2NP - NOVÉ KONSTRUKCE	části výřezu: 02