

Poptávka SDK – rekonstrukce elektro Nýdecká, Letňany

1.N.P.:

- hlavní vstup
- * SDK podhled pevný, rozměr dle plánu (2,4m * 5,5m)
- * příprava po bodové světla
- * instalace, tmelení, výbrus, malba – bílá
- * podhled je nad schodištěm – lešení

1.N.P.:

- zadní vstup
- * SDK podhled pevný, rozměr dle plánu (3,6 m * 1,7m + 3,6 + 1,8 m)
- * příprava po bodové světla
- * instalace, tmelení, výbrus, malba – bílá

1.N.P.:

- schodiště a podesta
- * SDK podhled pevný, rozměr dle plánu (2,7m * 1,2 m + 3,6m * 1,6m)
- * příprava po bodové světla
- * instalace, tmelení, výbrus, malba – bílá
- * podhled je částečně nad schodištěm

1.N.P.–8.N.P.: (8 kpl)

- kastlíky pro elektroinstalace a dešťové svody
- * SDK kastlík pevný, - vodorovný rozměr 0,3*0,3* cca 2,6m
- * SDK kastlík pevný, - svislý rozměr 0,3*0,3* cca 2,6m
- * rozměry budou upřesněny při stavbě dle šířky vyzdívky rozvaděčů,
- * rozdílly vodorovných kastlíků nepřesáhnou v délce 0,3 m

Dodávka na klíč, cena bude obsahovat kompletní dodávku materiálu a prací dle technického doporučení výrobce. Záruka na dílo 36 měsíců

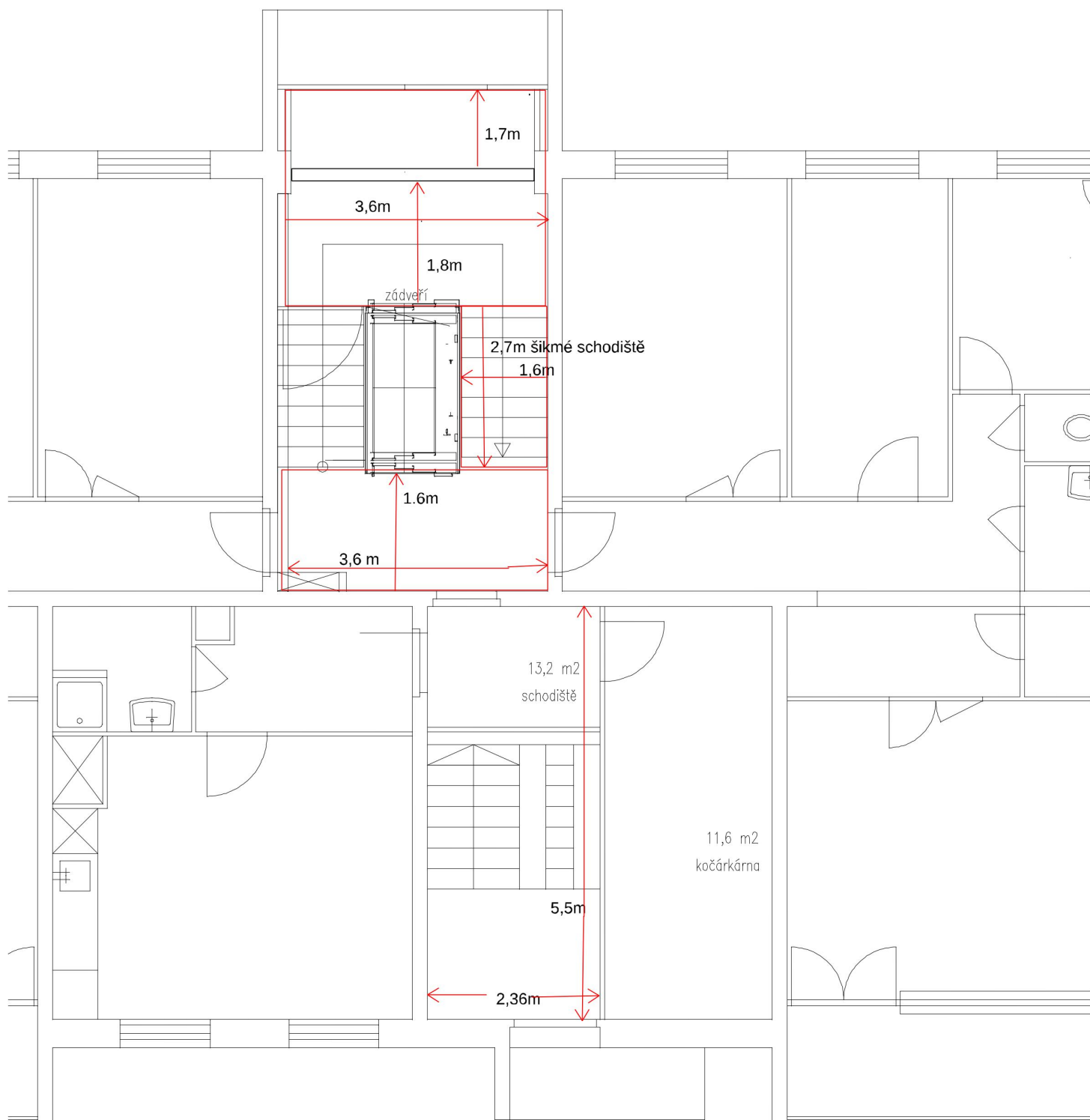
Celková cena dodávky nepřesáhne, - Kč bez DPH

Termín stavby: nejpozději 8.2020

V případě dotazů mne prosím kontaktujte / nutno vidět.

V Praze dne 5.6.2020

Jiří Lepiarz
jednatel



1.NP ELEKTROINSTALACE

Vypracoval:			
Investor:	ul. Nýdecká, Praha 18-Letňany		
Profese:	ELEKTROINSTALACE	datum:	pare číslo:
AKCE:	REKONSTRUKCE HL. STOUPACÍCH VEDENÍ A ELEKTROINST. SPOLEČNÝCH PROSTOR	stupeň dok.: PROJEKT	