

Byt Praha 3 Žižkov: **TECHNICKÁ FÁZE**

Ing. arch. Štěpán Svejkský



# BYT 3+KK - PŮVODNÍ STAV M 1:50



## LEGENDA MÍSTNOSTÍ

OZN	MÍSTNOST	PODLAHA	PLOCHA	S. VÝŠKA
1.01	VSTUPNÍ HALA	LINOLEUM	9,6 m <sup>2</sup>	2,53 m
1.02	KOUPELNA	KER. DLAŽBA	3,0 m <sup>2</sup>	2,4 m
1.03	WC	KER. DLAŽBA	1,0 m <sup>2</sup>	2,4 m
1.04	OBÝVACÍ POKOJ S KUCHYNÍ	LINOLEUM / KOBEC	26,1 m <sup>2</sup>	2,53 m
1.05	POKOJ	LINOLEUM / KOBEC	10,4 m <sup>2</sup>	2,53 m
1.06	POKOJ	LINOLEUM / KOBEC	13,2 m <sup>2</sup>	2,53 m

## LEGENDA MATERIÁLŮ

 STÁVAJÍCÍ ZDIVO

## POZNÁMKA

v. 2.0

BYT 3+kk, STÁVAJÍCÍ STAV / M 1:50

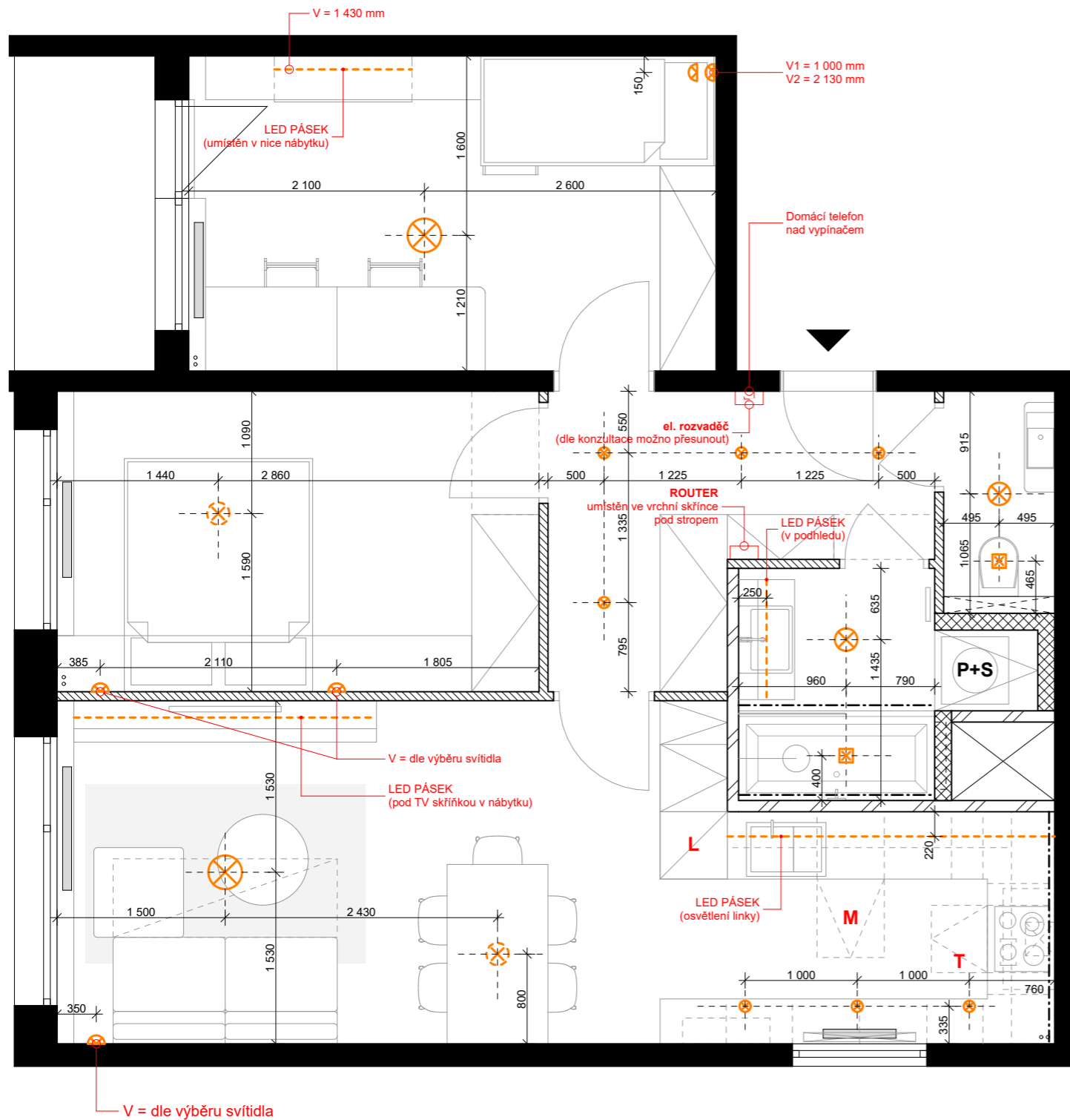
Ing. arch. Štěpán Svejkovský tel. 777 883 311

 Mooza  
architecture












# ELEKTRO - ROZMÍSTĚNÍ SVÍTIDEL M 1:50



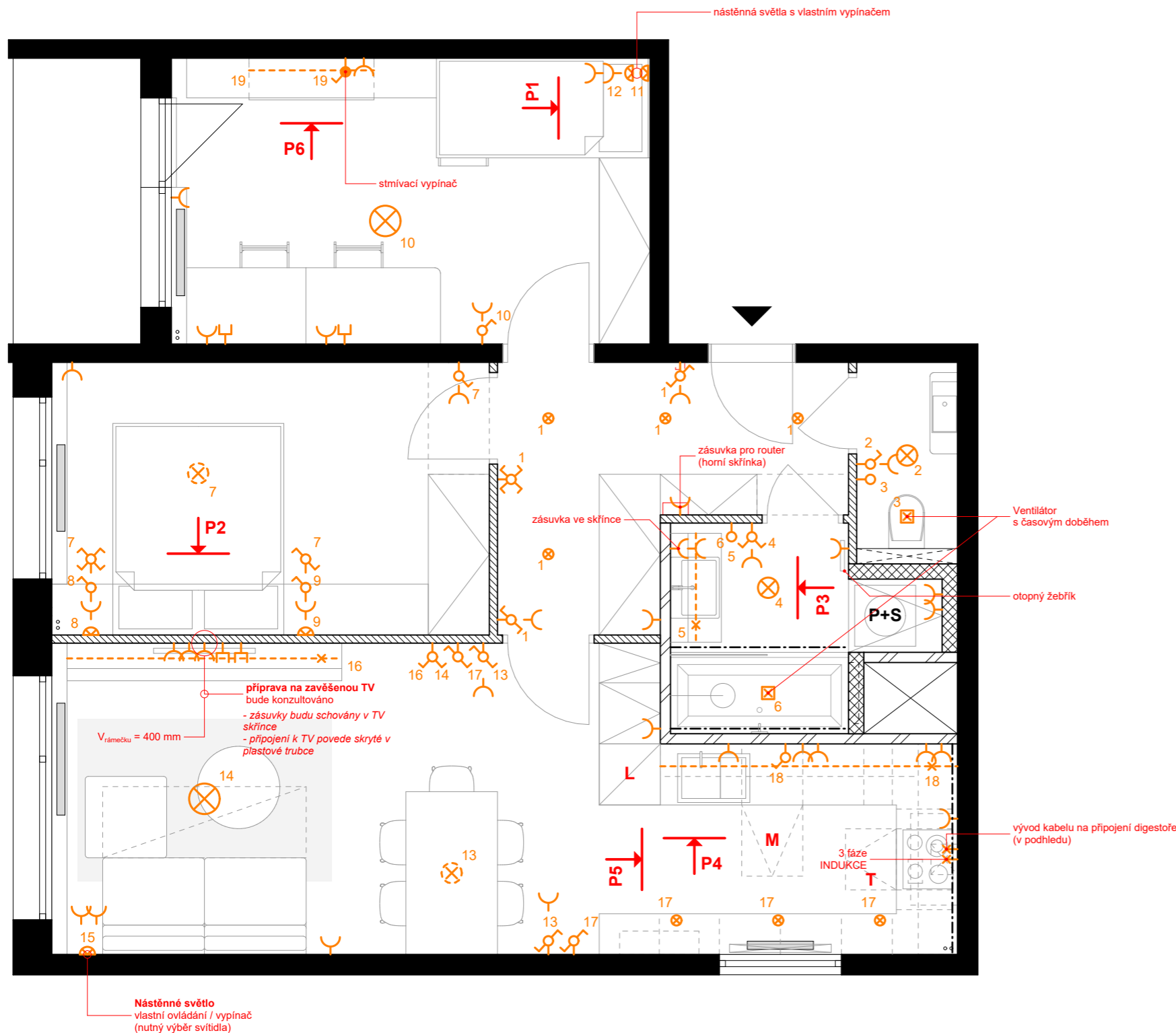
## LEGENDA NOVÉ ELEKTRO

-  PŘISAZENÉ SVÍTIDLO (větší průměr)
-  PŘISAZENÉ SVÍTIDLO (menší průměr)
-  BODOVÉ PŘISAZENÉ SVÍTIDLO
-  NÁSTĚNNÉ SVÍTIDLO
-  SVĚŠENÉ SVÍTIDLO
-  LED PÁSEK
-  VENTILÁTOR

## POZNÁMKA

- VÝŠKA STANDARDNÍCH VYPÍNAČŮ = 1 100 mm
- VÝŠKA STANDARDNÍCH ZÁSUVK OD PODLAHY = 200 mm
- (ostatní umístění viz pohledy)

# ELEKTRO - ZÁSUVKY A VYPÍNAČE M 1:50



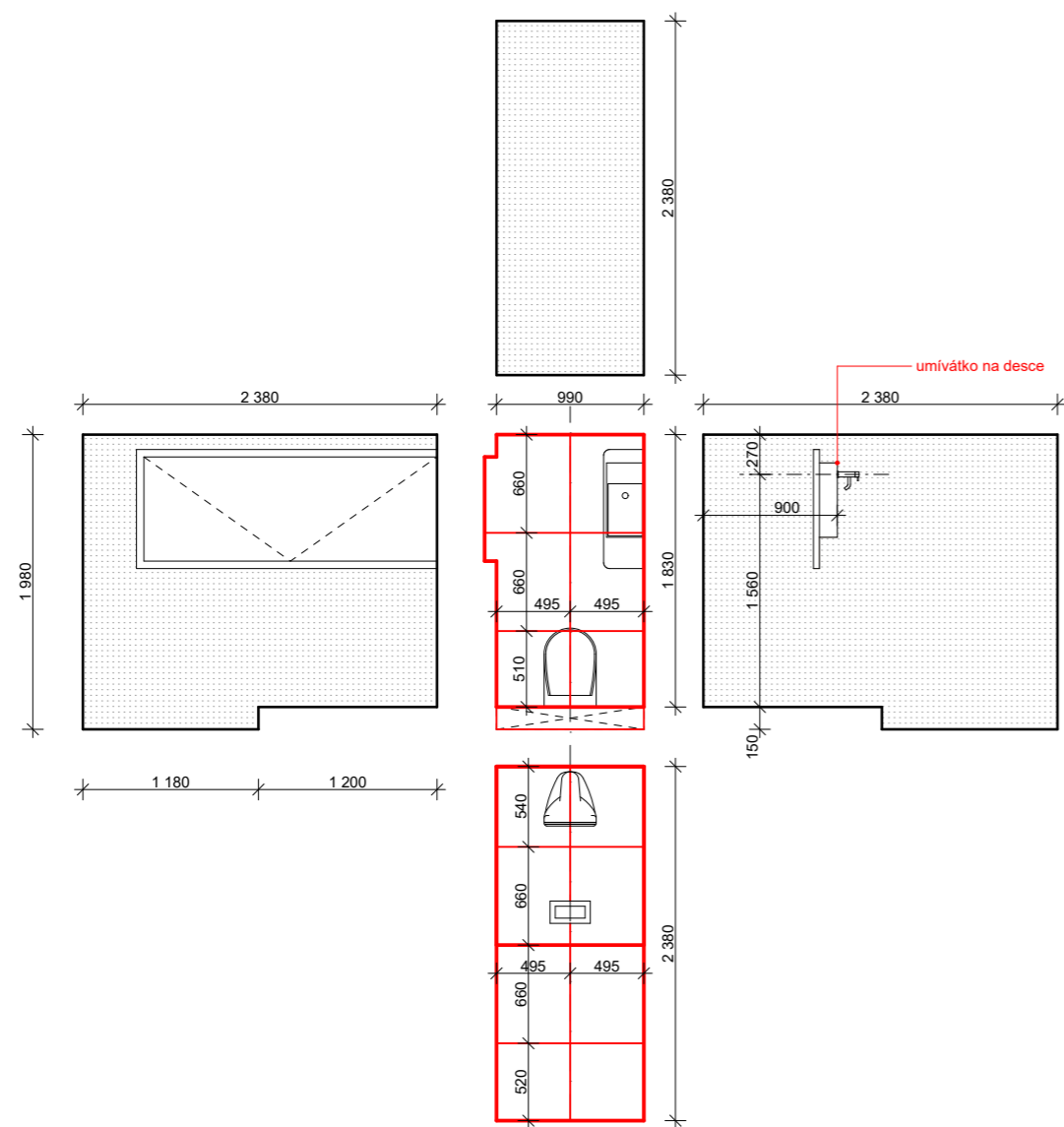
## LEGENDA NOVÉ ELEKTRO

-  ZÁSUVKA
-  TLAČÍTKO
-  JEDNOPÓLOVÝ VYPÍNAČ
-  STMÍVACÍ VYPÍNAČ
-  DVOJVYPÍNAČ
-  PŘEPÍNAČ
-  KŘÍŽOVÝ PŘEPÍNAČ
-  TV / PC ZÁSUVKA

## POZNÁMKA

- VÝŠKA STANDARDNÍCH VYPÍNAČŮ = 1 100 mm
- VÝŠKA STANDARDNÍCH ZÁSUVEK OD PODLAHY = 200 mm
- (ostatní umístění viz pohledy)

# KLADENÍ DLAŽDIC - WC M 1:50



- DLAŽDICE 660 x 660** Codicer Sonar White  
4,5 m<sup>2</sup>
- Sěrka - pohledový beton** (voděodolná, světle šedá / bílá)  
10 m<sup>2</sup>

# KLADENÍ DLAŽDIC - KOUPELNA M 1:50

