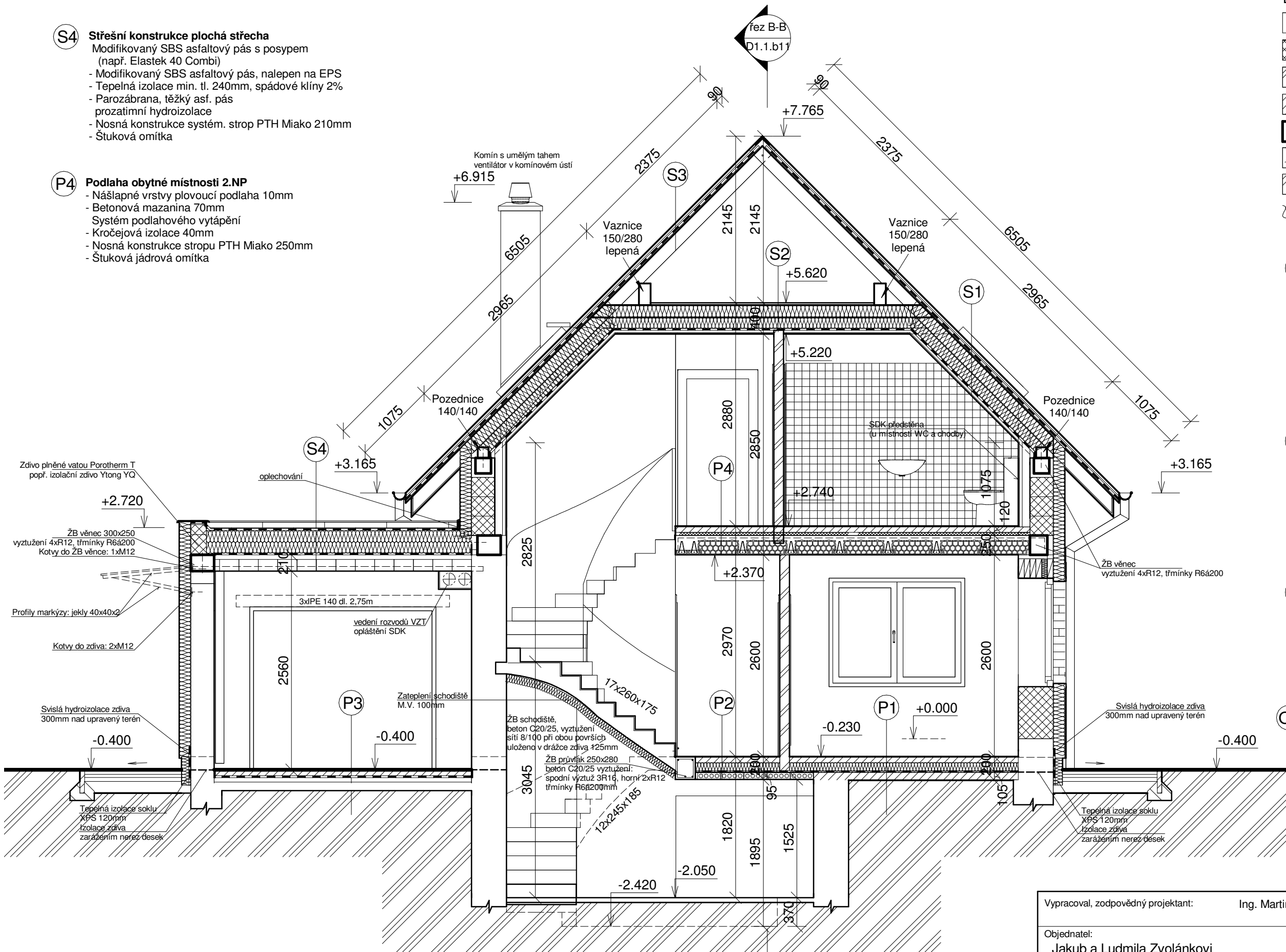


- S4 Střešní konstrukce plochá střecha**  
 Modifikovaný SBS asfaltový pás s posypem (např. Elastek 40 Combi)  
 - Modifikovaný SBS asfaltový pás, nalepen na EPS  
 - Tepelná izolace min. tl. 240mm, spádové klíny 2%  
 - Parozábrana, těžký asf. pás prozatímní hydroizolace  
 - Nosná konstrukce systém. strop PTH Miako 210mm  
 - Štuková omítka

- P4 Podlaha obytné místnosti 2.NP**  
 - Nášlapné vrstvy plovoucí podlaha 10mm  
 - Betonová mazanina 70mm  
 - Systém podlahového vytápění  
 - Kročejová izolace 40mm  
 - Nosná konstrukce stropu PTH Miako 250mm  
 - Štuková jádrová omítka



**Legenda materiálů:**

- Stávající konstrukce
- Nové vyzdívky zdivo z nových keramických bloků popř. z vybouraných plných cihel
- Keramické příčkovky Porotherm, Heluz
- Beton C16/20
- Železobeton C 20/25, R 10505
- Hutněný šterkopísek
- Rostlý terén
- Tepelný izolant EPS Grey, XPS, MV

- S1 Střešní konstrukce šikmá část**  
 - Krytina betonová taška  
 - Latě, kontralatě  
 - Doplňková hydroizolační vrstva třída těsnosti 4 dle CKPT 2014  
 - Krokev 100/160  
 - Tepelná izolace z minerálních vláken 160mm  
 - Tepelná izolace z minerálních vláken 140mm do dřevěného roštu  
 - alt. desky na bázi polyisokyanurátu (PIR) 80mm  
 - Parozábrana  
 - Rošt pro sádrokartonový podhled  
 - Sádrokartonový podhled

- S2 Strop nad 2.NP**  
 - Provětrávaný prostor krovy  
 - Prkenná lávka  
 - Kleština 80/160  
 - Tepelná izolace z minerálních vláken 160mm  
 - Tepelná izolace z minerálních vláken 140mm do dřevěného roštu  
 - alt. desky na bázi polyisokyanurátu (PIR) 80mm  
 - Parozábrana  
 - Rošt pro sádrokartonový podhled  
 - Sádrokartonový podhled

- S3 Střešní konstrukce horní plášť**  
 - Krytina betonová taška  
 - Latě, kontralatě  
 - Doplňková hydroizolační vrstva třída těsnosti 4 dle CKPT 2014  
 - Krokev 100/160  
 - Provětrávaný prostor krovy

- O1 - Vnitřní jádrová omítka + štuk 20mm**  
 - Stávající zdivo z plných cihel  
 - Keramické dozdívky  
 - Kontaktní zateplovací systém s EPS grey 150mm

- P1 Podlaha místnosti 1.NP**  
 - Nášlapné vrstvy (Dřevěná plovoucí, krem. dl.) 10mm  
 - Betonová mazanina 70mm  
 - Systém podlahového vytápění  
 - Tepelná izolace EPS šedý tl. 120mm  
 - Hydroizolace - SBS modifikované asfaltové pásy  
 - Podkladní beton 100mm + kari síť 6/150/150  
 - Hutněný násyp  
 - Rostlý terén

- P2 Podlaha nad podzemním podlažím**  
 - Nášlapná vrstva 8+2mm  
 - Betonová mazanina 70mm  
 - Systém podlahového vytápění  
 - Tepelná izolace EPS šedý tl. 120mm  
 - Hydroizolace - SBS modifikované asfaltové pásy  
 - Nová stropní konstrukce z vylečených PZD desek tl. 90mm  
 - Omítka (nátěr)

- P3 Podlaha garáž**  
 - Epoxidový nátěr  
 - Betonová mazanina 80mm + kari síť  
 - Tepelná izolace EPS 150Z tl. 80mm  
 - Hydroizolace - SBS modifikované asfaltové pásy  
 - Stávající betonová mazanina  
 - Stávající násyp  
 - Rostlý terén

Vypracoval, zodpovědný projektant: Ing. Martin Snopek		Ing. Martin SNOPEK autorizovaný inženýr pro pozemní stavby Tyršova 614, 517 73 Opočno mobil: +420 604 345 868 e-mail: m.snopek@seznam.cz IČ: 73989720
Objednatel: Jakub a Ludmila Zvolánkovi Pítkova 466, 51773 Opočno		
Obsah: Stavební úpravy rodinného domu č.p. 525 v Opočně na pozemku parc. č. 839/2 a 839/12, k.ú. Opočno pod Orl. h. Změna stavby před dokončením		Zakázkové číslo 2/16 - LM
		Datum 5/2016
		Měřítko 1 : 50
Č. výkresu	Paré	
D1.1.b10		

**NOVÝ ŘEZ A-A**