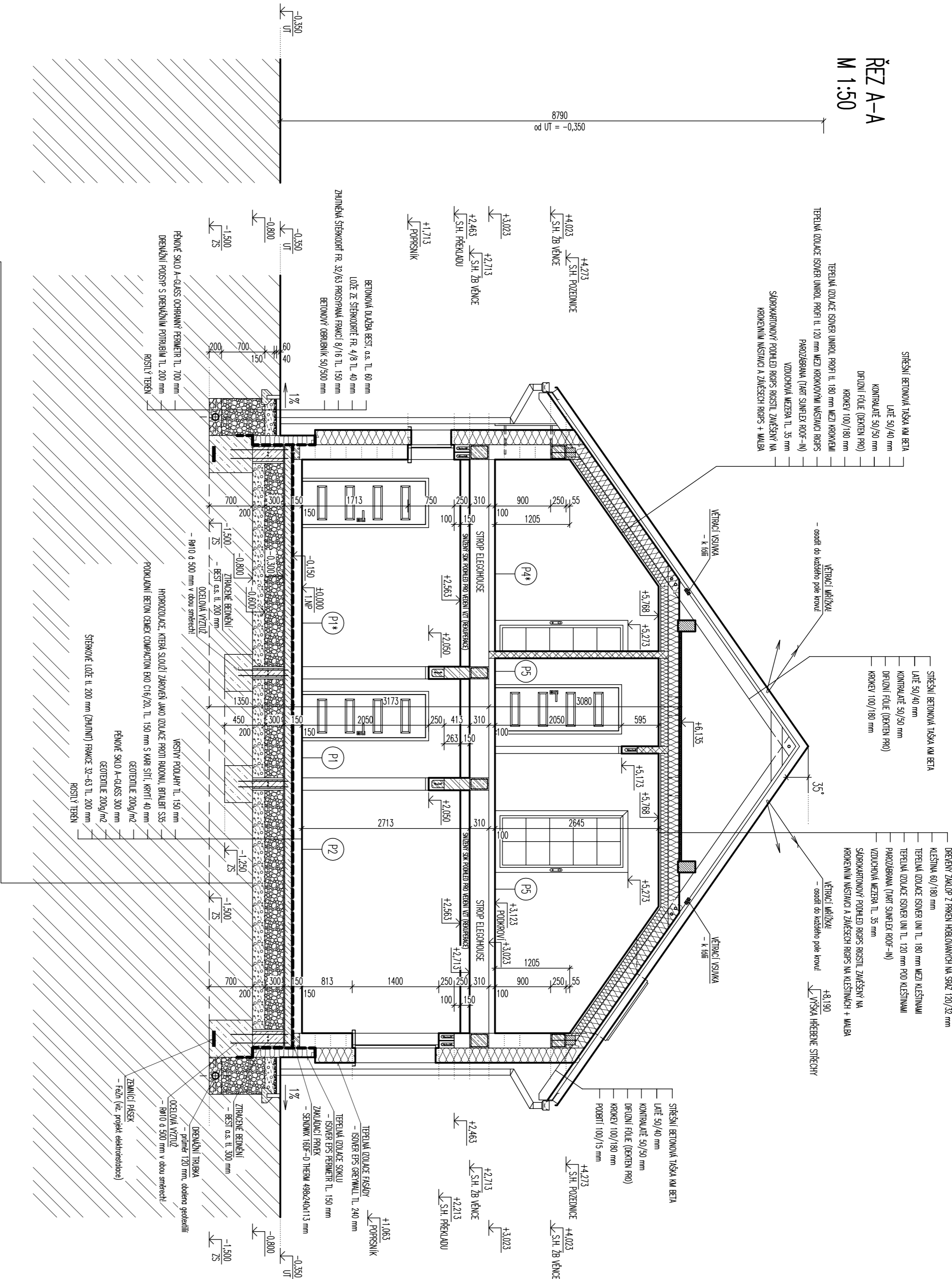


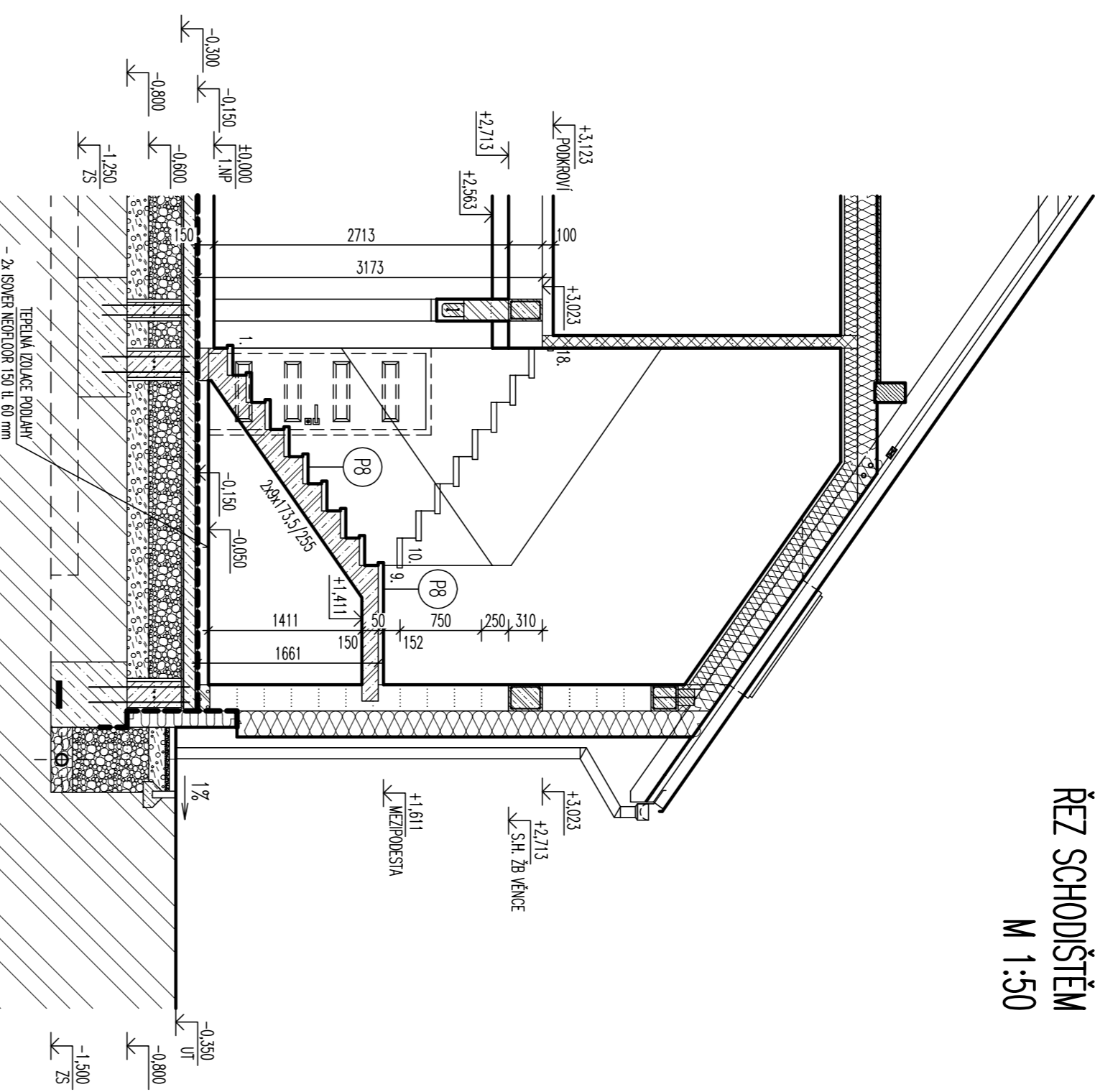
ŘEZ A-A  
M 1:50



PŮVODNÍ ROSTLY TERÉN

- PO REALIZACI VÝKOPŮ JE TŘEBA, ABY ZAKLADOVOU SPÁRU PŘESLOUL A PŘEŠLA PROJEKTANT STÁTK NEBO STÁKENÍ DOZOR RESP. OPOVKOVÝ GEOLÓG POKOJ BY KEYHOVOMÝM NÁPŘEVNÍM ZAKLADOM, JE NUTNO PŘEHDNOUTI DIMENZE ZAKLADU DLE SÚCHETECH ZAKLADOVÝCH PŮVODŮ
- PŮB OBRĚZENÍ SPŮDNÍ VODY V ZAKLADONÉ SPÁĚ JE NUTNÉ PŘEHODNOCENÍ ZAKLADÁNÍ STAVBY A MATERIÁLU PRO ZDOLACE
- NÁSTYPY A OBRŤPY ZAKLADOVÝCH KONSTRUKCÍ BUDOU PROVÁZENÉ ODSŤAČEČŤ UNOSNOU A ZHODNETELNOU ZEMINOU
- ZAKLADOVÁ SPÁRA BUDE PROVÁBENA VODY DO NEZABÝRANÉ HĽOBKY NA ROSTLÝ TERÉN S DOŠŤAČENOU UNOSKOSTI DLE HYDROGEOLOGICKÉHO PRŮZKUMU, NEZÁMENNOU HĽOBKU UPŤAŠNIT DLE TYPU ZAKLADONÉ PŮDY, V PRÍPADĚ MALE UNOSKOSTI PŮD OÚZ V PROJEKTIVE HĽOBKY JE NUTNÉ PROVSŤ UPRAVŤ ZAKLADOVÝCH KONSTRUKCÍ, MAJŤ ZAKLADU JE PROVÁBENÁ NA UNOSKOSTI ZAKLADONÉ PŮDY R=200 KPa
- PŮB ZNÁMÉ ÚROVNEŤ UPRAVENÉHO TERÉNU JE TŘEBA UMĽST ZAKLADOVOU SPÁRU DO NEZABÝRANÉ HĽOBKY, HĽOBKU ZALOŽENÍ UPŤAŠNIT DLE TYPU ZAKLADONÉ PŮDY

ŘEZ SCHODIŠŤEM  
M 1:50



LEGENDA MATERIÁĽŮ

[Symbol]	SENONIK I60F-LIE O ROZMĚRCH 498x240x48 mm (DxŠxV) Ru=(m2/M)= 6,44 M3/20'0' CELOPŮŠŤNĚ LEPNÉ O
[Symbol]	SENONIK 40F-P O ROZMĚRCH 498x200x48 mm (DxŠxV) M3/20'0' CELOPŮŠŤNĚ LEPNÉ O
[Symbol]	PŤUKÁKOVÁ SENONIK 40F-LIE O ROZMĚRCH 248x152x48 mm (DxŠxV) M3/20'0' CELOPŮŠŤNĚ LEPNÉ O
[Symbol]	ŽELEZOBETONOVÝ ČERNÝ COMPACTON C25/30
[Symbol]	ÚĽE ŽĚ STĚKOVNĚ RŘ 4/8 TL. 40 mm
[Symbol]	ZÁPLNĚNÁ STĚKOVNĚ RŘ 32/63 PŤRSTVŤNÁ FRAKCÍ 0/8
[Symbol]	PROSTÝ BETONOVÝ ČERNÝ COMPACTON E10 C16/20
[Symbol]	PŤVODNÍ ZEMINA (KRESLÁ ZEMINA)
[Symbol]	ZĤENĚ ZÁŠŤRY ZALPNĚ PŤ 200 mm M3 0,1 M3/O
[Symbol]	ZŤRČENĚ BETNĚNĚ BĚST ČAS. TL. 300 mm 300x250x500 mm (ŠxMxV) ZŤRČENĚ BETNĚNĚ BĚST ČAS. TL. 200 mm 200x250x500 mm (ŠxMxV) VYPŤAČKĚ BETONOVĚ ČERNÝ COMPACTON E10 C16/20 A VZŤRČENĚ VZŤNŤÍ VĤNŤÍ Ø 500 mm V OBĽBU SŤRČENĚ
[Symbol]	FŤANĚ SVĽO A-CLASS

POZNÁMKA

- SKUPBY PŮDŤNŤ JSOU UVEDENY V TECHNICKĚ ZPRÁVĚ
  - PŤEDŤVŤ NAD OKENĽM A NĚKTERÝM ÚVĚRY V ČERNOVÝCH STĚCH JSOU SŤRČOVNĚ - SENONIK
  - SŤMŤ DNĽU BUDE ZÁŤREŤEN TERÉNOU DOLACÍ I SŤVER EPS PĤNĚRĚ TL. 150 MM, KĤBA BUDE VYBERÁ MÍN. 300 MM NAD UPRAVENÝ TERĚN VĤNĚ DOLACE PROŤ VODĚ A ZEMĽ VĤKŤOSTI
  - PŤO STĚPNŤ KONSTRUKCÍ SE PROJEČE NÁBĚRŤOVÁMKA MÍN. 50 MM, STĚPNŤ SÝSTĚM ČERŤ ELEKTROBĚTE. S.V.Č. TL. 310 MM
  - DŤMĚ JE ZÁŤREŤEN TERÉNOU DOLACÍ SŤVER EPS ČERNĽVĽ TL. 240 MM, ZÁŤREŤENÍ ZÁKLADŤMŤ V TL. 40 MM NAD OKĤENĽM A NĚKTERÝM, SŤMŤ DNĽU BUDE ZÁŤREŤEN TERÉNOU DOLACÍ I SŤVER EPS PĤNĚRĚ TL. 150 MM
- BETON ŽB VĚNCŮ: C 25/30 (B 30) - XC1
  - BETON PŤOKLADNĚ: C 16/20 (B 20) - XC1
  - BETON ZŤRČENĚHO BĚDNĚNĚ: C 16/20 (B 20) - XC1
  - BETON ZAKLADOVÝCH PÁŠŮ: C 16/20 (B 20) - XC1
  - OČEL: B500.B (10505 - ØR)

±0.000 = MAX. 0,35 OD NEUVYŠŠIHO BODU UPRAVENÉHO TERÉNU (ÚT)

PROJEKŤOVĤÁ DŤKUMENTÁČE PRO STAVEBNĚ ŘÍZENÍ, NEŠŤOÚŤI JAKO PROVÁĤEČÍ DŤKUMENTÁČE:

PRŤIHLNĚ PROJEKTANTĚ	MĚ. JÁN SĤEVĤÁK, ČĤSŤVNA 571, 46 01 ČĤSŤVÁČE	PRŤIHLNĚ PROJEKTANTĚ	MĚ. JÁN SĤEVĤÁK, ČĤSŤVNA 571, 46 01 ČĤSŤVÁČE
VÝKONOVĚ	TRŤVĚ ŠŤMŤ, KĤBA, OBRŤOVĚ 2589, 460 01 ÚDOLĽ	PRŤIHLNĚ PROJEKTANTĚ	MĚ. JÁN SĤEVĤÁK, ČĤSŤVNA 571, 46 01 ČĤSŤVÁČE
MĚŘÍŤE	1:50, 1:20, 1:10, 1:5, 1:2, 1:1	PRŤIHLNĚ PROJEKTANTĚ	MĚ. JÁN SĤEVĤÁK, ČĤSŤVNA 571, 46 01 ČĤSŤVÁČE
KĚĽĽ	STĚROVĚSŤVŤ	PRŤIHLNĚ PROJEKTANTĚ	MĚ. JÁN SĤEVĤÁK, ČĤSŤVNA 571, 46 01 ČĤSŤVÁČE
ČĤRŤEBNĚNĚ TERĚNĚ	ÚĽEČĚ I (PŤRŤVĚ B500.B)	PRŤIHLNĚ PROJEKTANTĚ	MĚ. JÁN SĤEVĤÁK, ČĤSŤVNA 571, 46 01 ČĤSŤVÁČE
STĚBĤEK	RODINNÝ DŤJM	PRŤIHLNĚ PROJEKTANTĚ	MĚ. JÁN SĤEVĤÁK, ČĤSŤVNA 571, 46 01 ČĤSŤVÁČE
PŤRŤEHLNĚ ČĤSŤO	PŤEČĚ 707/52	PRŤIHLNĚ PROJEKTANTĚ	MĚ. JÁN SĤEVĤÁK, ČĤSŤVNA 571, 46 01 ČĤSŤVÁČE
ÚVĚRY PROJEKŤOVĚ	ARCHĤITEKTŤONICKO A STAVĚ. TECH. ŘĚŠENĚNĚ	PRŤIHLNĚ PROJEKTANTĚ	MĚ. JÁN SĤEVĤÁK, ČĤSŤVNA 571, 46 01 ČĤSŤVÁČE
ŘĚŤOVĚ VŤRČĚNĚ	ŘĚZ A-A a ŘĚZ SCHODIŠŤEM	PRŤIHLNĚ PROJEKTANTĚ	MĚ. JÁN SĤEVĤÁK, ČĤSŤVNA 571, 46 01 ČĤSŤVÁČE