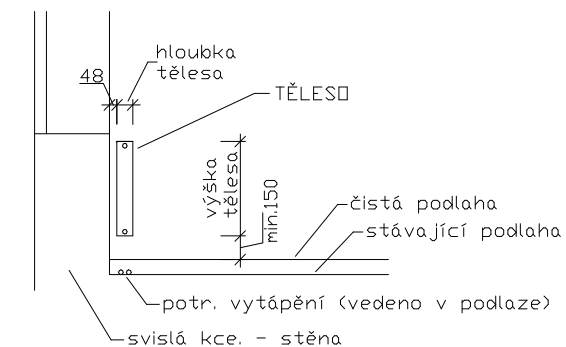


-01- R VK 11-600/1200/971W PPŠ15 ; PN0,0
 -02- R VK 11-600/1200/971W PPŠ15 ; PN0,0
 -01- R VK 22-600/1200/1622W PPŠ15 ; PN0,0
 -02- R VK 22-600/1200/1622W PPŠ15 ; PN0,0

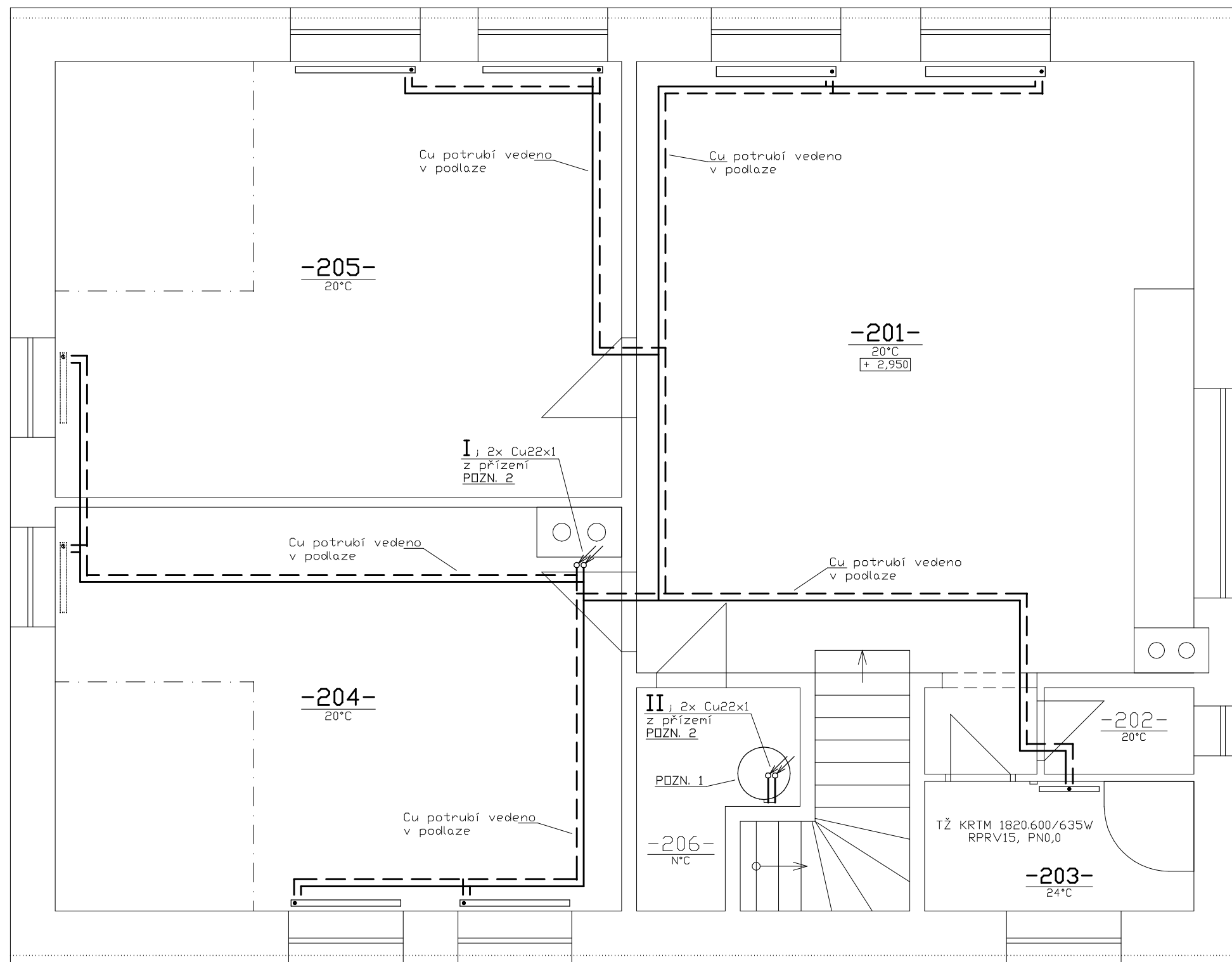
DETAIL INSTALACE :

- DESKOVÉ OTOPNÉ TĚLESO



LEGENDA TĚLES :

- R VK 21-500/1000 - DESKOVÉ OTOPNÉ TĚLESO RADIK (fi. KORADO)
 DĚLKA TĚLESA (mm)
 VÝŠKA TĚLESA (mm)
 TYP TĚLESA - HLDOUBKA : 10 - 47mm, 11 - 63mm, 21 - 66mm, 22 - 100, 33 - 155mm
 KL - KLASIK (BOČNÍ STRANOVÉ PŘIPOJENÍ)
 VK - VENTIL KOMPAKT (SPODNÍ PRAVÉ PŘIPOJENÍ)
 TŽ KRTM 1500.750 - TOPNÝ ŽEBŘÍK KORALUX (fi. KORADO)
 ŠÍŘKA TOPNÉHO ŽEBŘÍKU (mm)
 VÝŠKA TOPNÉHO ŽEBŘÍKU (mm)
 PROVEDENÍ : KRT - RONDO COMFORT (PROHNUTÝ)
 SPODNÍ STŘEDOVÉ PŘIPOJENÍ - M



-01- R VK 11-600/1100/891W PPŠ15 ; PN0,0
 -02- R VK 11-600/1100/891W PPŠ15 ; PN0,0

NAVHR VYTÁPĚNÍ z 02/2020

LEGENDA :

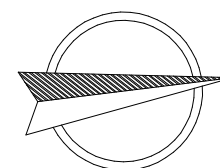
- TOPNÁ VODA (POTR. VEDENÉ V PODLAZE A ZDECH OPATŘIT TEP. IZOLACÍ)
 VRATNÁ VODA (POTR. VEDENÉ V PODLAZE A ZDECH OPATŘIT TEP. IZOLACÍ)

- RPRV15 - ROHOVÝ PŘIPOJOVACÍ RADIÁTOROVÝ VENTIL MULTILUX (fi. HEIMEIER); DN15
 PN4,5 - PŘEDNASTAVENÍ TERMOSTAT. VENTILU (VLOŽKY V TĚLESE), REGUL. ŠROUBENÍ
 PPŠ15 - PŘÍMÉ PŘIPOJOVACÍ ŠROUBENÍ SHPT90 PRO TĚLESA VK (fi. CONCEPT); DN15

POZN 1 : KOMBINOVANÝ ZÁVĚSNÝ ZÁSOBNÍKOVÝ OHŘÍVAČ VODY DRAŽICE DKC 160
 - O OBJEMU 145 litrů; PŘÍKON EL. TOPNÉHO TĚLESA 2,2 kW

POZN 2 : POTRUBÍ ZAKONČENO POD STROPĚM PŘÍZEMÍ POMOCÍ 2x KU3/4" + ZÁTKY

!!! JEDNOTLIVÉ PŘÍPOJKY K OTOPNÝM TĚLESŮM 2x Cu15x1



ZODPOVĚDNÝ PROJEKTANT	VYPRACOVAL	KRESLIL	IWA, spol. s r.o. Brněnská 758 Žďár nad Sázavou tel/fax: 566 629101
Ing. Zbyněk ZLOCH	Martin BRABEC	Martin BRABEC	
Místo stavby	Slavkovice č.p.68 ; NAVRÁTIL Jan Ing.		DATUM
NÁZEV STAVBY	ÚSTŘEDNÍ VYTÁPĚNÍ V ROD. DOMĚ		02/2020
			FORMÁT
			2 x A4
			STUPEŇ PD
			PP
			ČÍSLO ZAKÁZKY
NÁZEV VÝKRESU			MĚŘÍTKO
PŮDORYS PODKROVÍ			1:50
			ČÍSLO VÝKRESU
			01