



Hlavní projektant - architekt stavby	 NOAR.CZ s.r.o. 130 00 Praha, Žerotínova 1742/54 m: +420 777 106 591 www.noar.cz; @: info@noar.cz	Autorizoval, razítko, podpis	Archivní č. 190056R
Vypracoval	Ing. Jan Chvíla; m: +420 777 106 242		Č. zakázky 190056
Kontroloval	Ing. arch. Ondřej Nožka; ČKA 4065		Měřítko
Stavebník - investor	A.M.I.spol. s r.o., Baranova 1486/18, Praha 3, IČ: 25076795		Formát
Místo stavby	Na Švihance 9, 120 00 Praha 2		Datum 01/2020
Název stavby	STAVEBNÍ ÚPRAVY BYTU NA ŠVIHANCE 9, P2		Revize -
Objekt	SO 01 - byt		Č.paré
Obsah složky	ARCHITEKTONICKO STAVEBNÍ ŘEŠENÍ		Č.výkresu -
			Část ARCHITEKTONICKO STAVEBNÍ ŘEŠENÍ
			Výkonová fáze STS

# AKCE: BYT NA ŠVIHANCE 9,P2

STAVEBNĚ ARCHITEKTONICKÁ ČÁST

TEXTOVÁ ČÁST:

A průvodní zpráva

VÝKRESOVÁ ČÁST:

1 půdorys 1.NP - ZAMĚŘENÍ

1 : 50

2 půdorys 1.NP - NÁVRH

1 : 50

## LEGENDA ZAŘIZOVACÍCH PŘEDMĚTŮ

PIKTOGRAM  
POPIS



PRAČKA



MYČKA



VESTAVNÁ SKŘÍŇ



VARNÁ DESKA



KUCHYŇSKÝ DŘEZ



PLYNOVÝ ZÁVĚSNÝ KOMBINOVANÝ KOTEL  
SESTAVA SE ZÁSOBNÍKEM



KOMBINOVANÁ CHLADNIČKA S MRAZÍCÍM BOXEM



WC KLOZET, ZDĚNÁ ZÁSTAVBA



UMÝVÁTKO, STOJÁNKOVÁ BATERIE



UMYVADLO, STOJÁNKOVÁ BATERIE

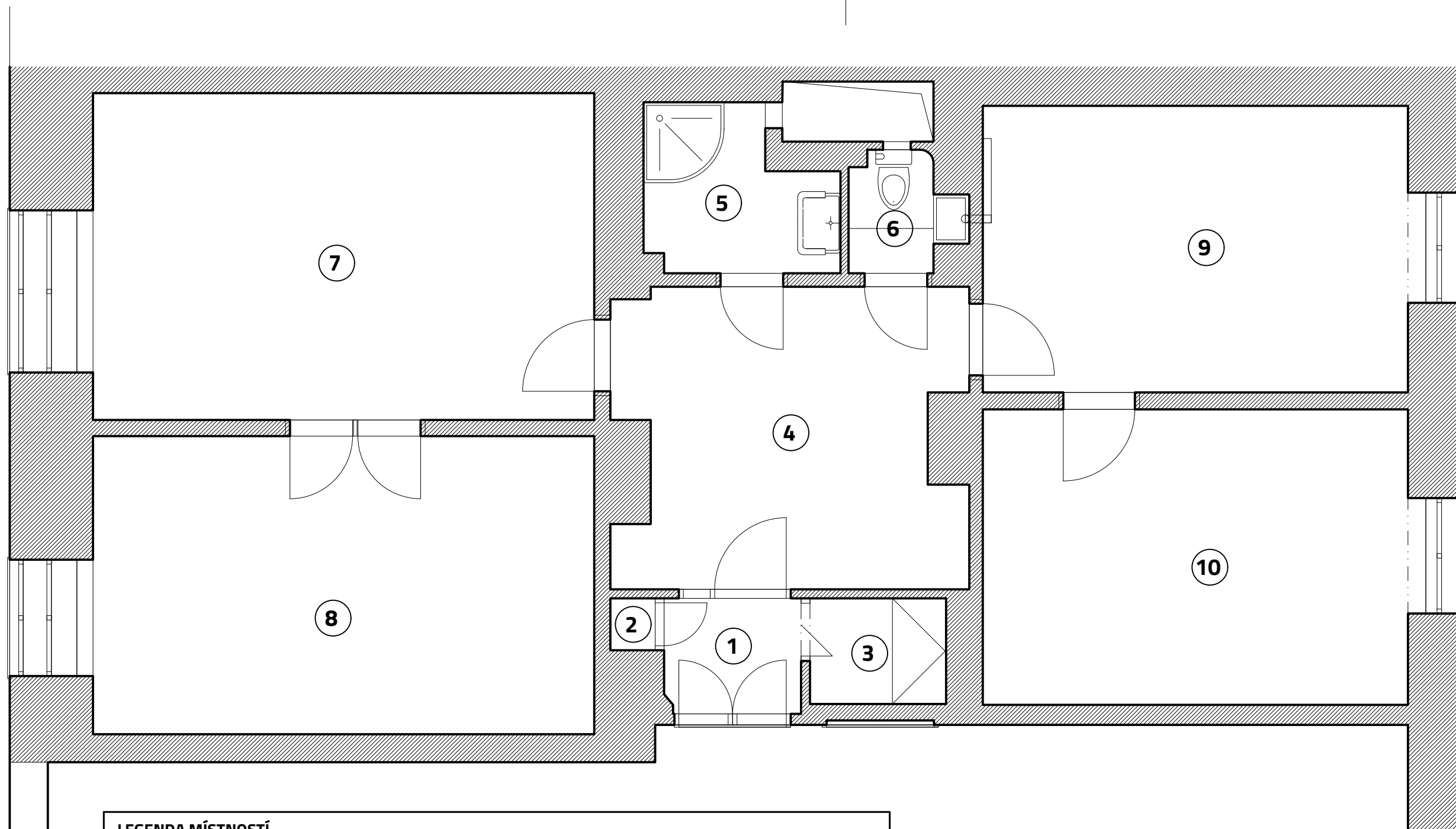
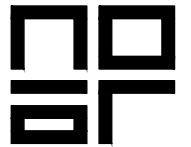


SPRCHOVÝ KOUT



VANA S PODEZDÍVKOU, ZÁSTAVBA

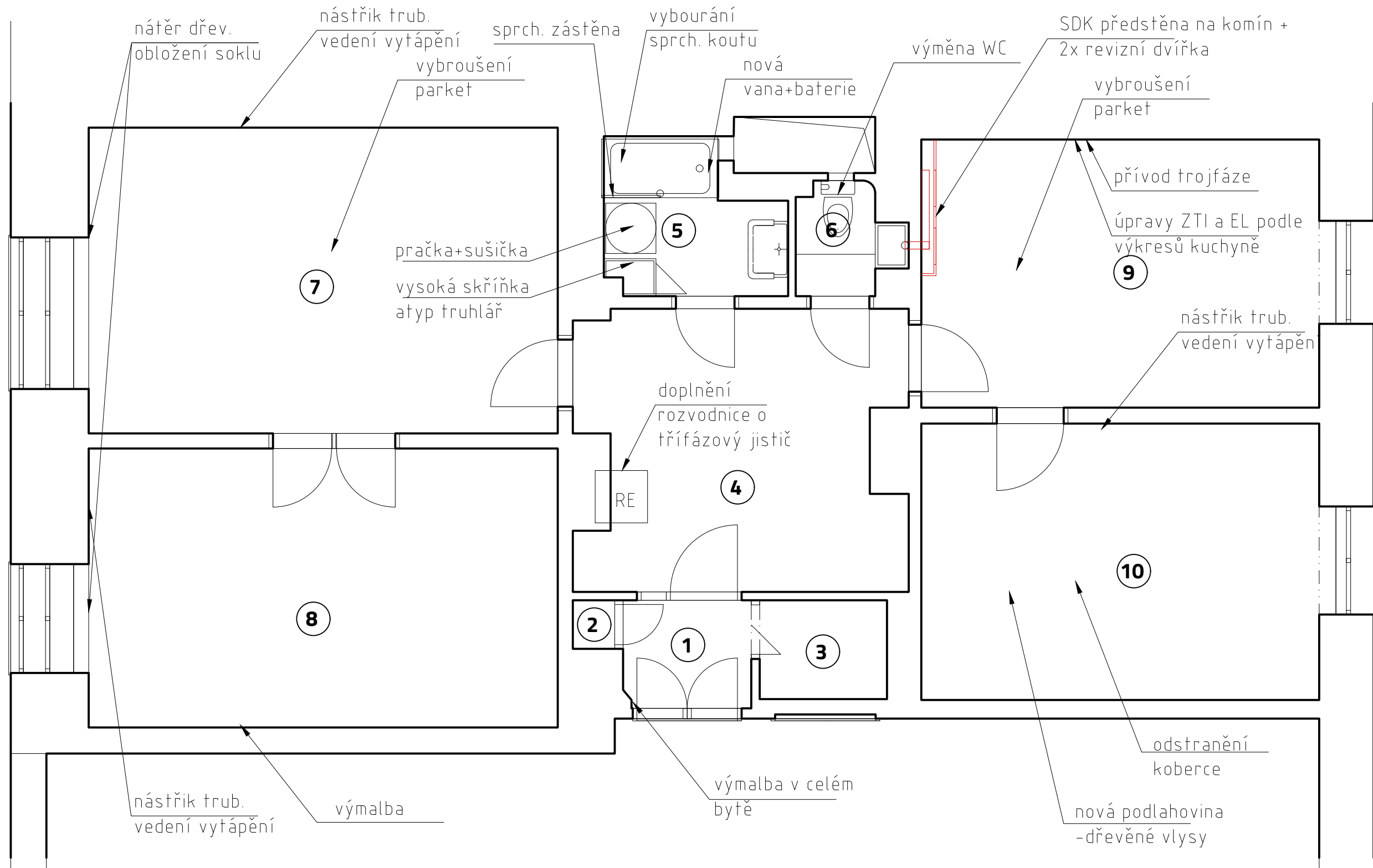
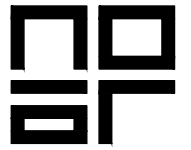
m 1 : 50



LEGENDA MÍSTNOSTÍ					
OZN.	POPIS	VÝMĚRA [m <sup>2</sup> ]	PODLAHA	STĚNY	POZNÁMKA
1	ZÁDVEŘÍ	1.96	LAMINÁT	MALBA BÍLÁ (NAPŘ. HET STANDARD)	
2	BOTNÍK	0.35	LAMINÁT	MALBA BÍLÁ (NAPŘ. HET STANDARD)	
3	ŠATNA	1.86	DLAŽBA	OBKLAD, V = 2,1m	
4	HALA	12.49	DLAŽBA	OBKLAD SOKLU, V = 0,07m	
5	KOUPELNA	3.50			
6	WC	1.48	LAMINÁT	MALBA BÍLÁ (NAPŘ. HET STANDARD)	
7	OBÝVACÍ POKOJ	20.44	LAMINÁT	MALBA BÍLÁ (NAPŘ. HET STANDARD)	
8	LOŽNICE	18.65	LAMINÁT	MALBA BÍLÁ (NAPŘ. HET STANDARD)	
9	OBYTNÁ KUCHYNĚ	15.45	LAMINÁT	MALBA BÍLÁ (NAPŘ. HET STANDARD)	
10	LOŽNICE	15.93	DLAŽBA PROTISKLUZ.		
<b>CELKOVÁ VÝMĚRA BYTU</b>		<b>92.11</b>	m <sup>2</sup>		

výkres č.01

PŮDORYS - ZAMĚŘENÍ/STÁVACJÍCÍ STAV



LEGENDA MÍSTNOSTÍ					
OZN.	POPIS	VÝMĚRA [m²]	PODLAHA	STĚNY	POZNÁMKA
1	ZÁDVEŘÍ	1.96	LAMINÁT	MALBA BÍLÁ (NAPŘ. HET STANDARD)	
2	BOTNÍK	0.35	LAMINÁT	MALBA BÍLÁ (NAPŘ. HET STANDARD)	
3	ŠATNA	1.86	DLÁŽBA	OBKLAD, V = 2.1m	
4	HALA	12.49	DLÁŽBA	OBKLAD SOKLU, V = 0.07m	
5	KOUPELNA	3.50			
6	WC	1.48	LAMINÁT	MALBA BÍLÁ (NAPŘ. HET STANDARD)	
7	OBÝVACÍ POKOJ	20.44	LAMINÁT	MALBA BÍLÁ (NAPŘ. HET STANDARD)	
8	LOŽNICE	18.65	LAMINÁT	MALBA BÍLÁ (NAPŘ. HET STANDARD)	
9	OBÝTNÁ KUCHYNĚ	15.45	LAMINÁT	MALBA BÍLÁ (NAPŘ. HET STANDARD)	
10	LOŽNICE	15.93	DLÁŽBA PROTISKLUZ.		
CELKOVÁ VÝMĚRA BYTU		92.11	m²		