

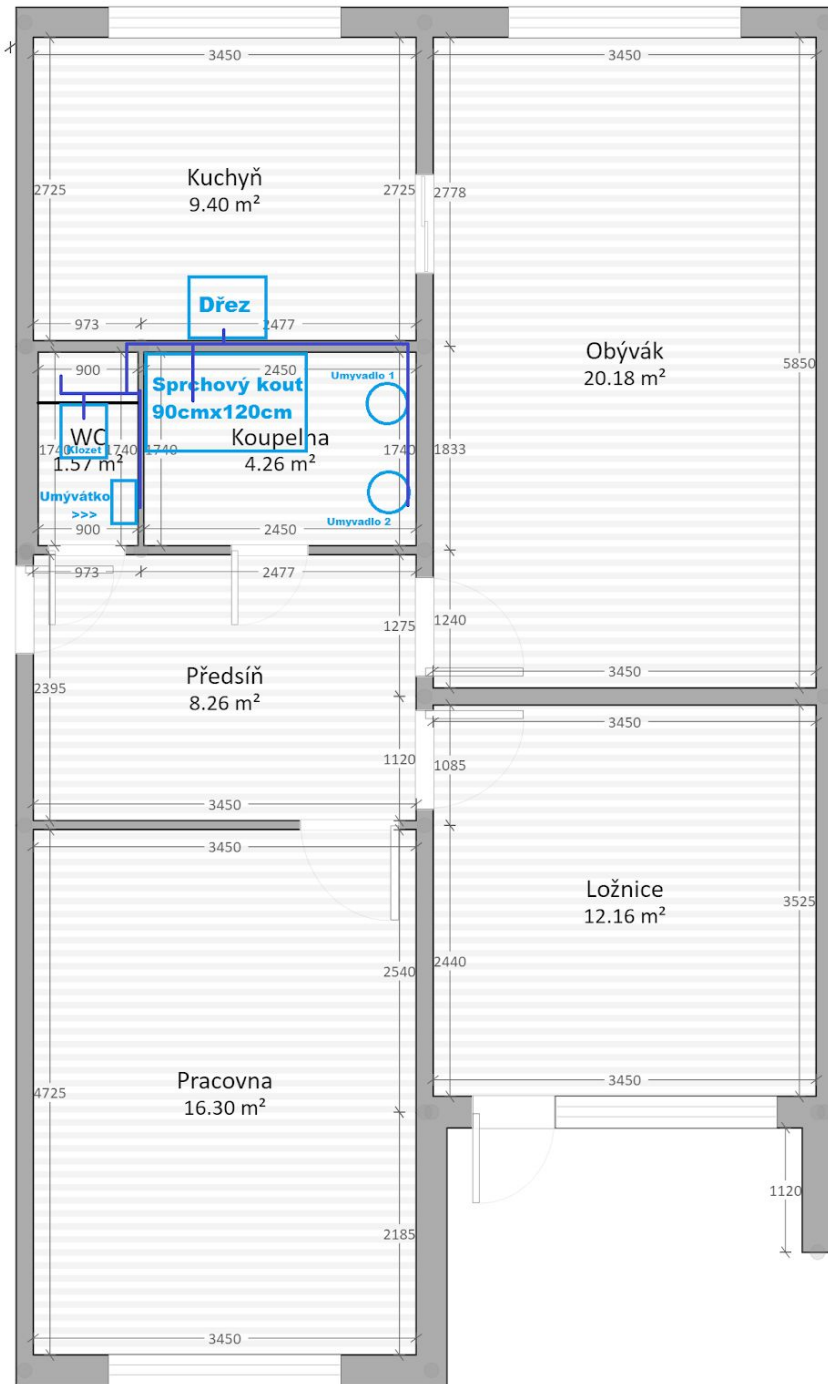
Informace o bytě, půdorys

Jedná se o panelový byt v rekonstrukci. Od ČEZ máme schváleno zvýšení jističe na 3x20A. Rozvaděč bude nově uvnitř bytu v předsíni (jeho pozice viz půdorys u běžných zásuvek). Rozvaděč bude na povrchu a kabely k němu povedou také na povrchu v liště než dosáhnou k podlaze nebo stropu. Hlavní přívod do bytu bude přiveden lištou podél stropu na společném schodišti. Hlavní přívod do bytu (jakožto i revizi) prosím dimenzovat na možné zvýšení hlavního jističe na 3x25A nebo 3x32A kdyby se ukázalo že 3x20A je málo. Navrhovat elektroinstalaci prosím podle novějších norem pokud jsou v platnosti dvě souběžně.

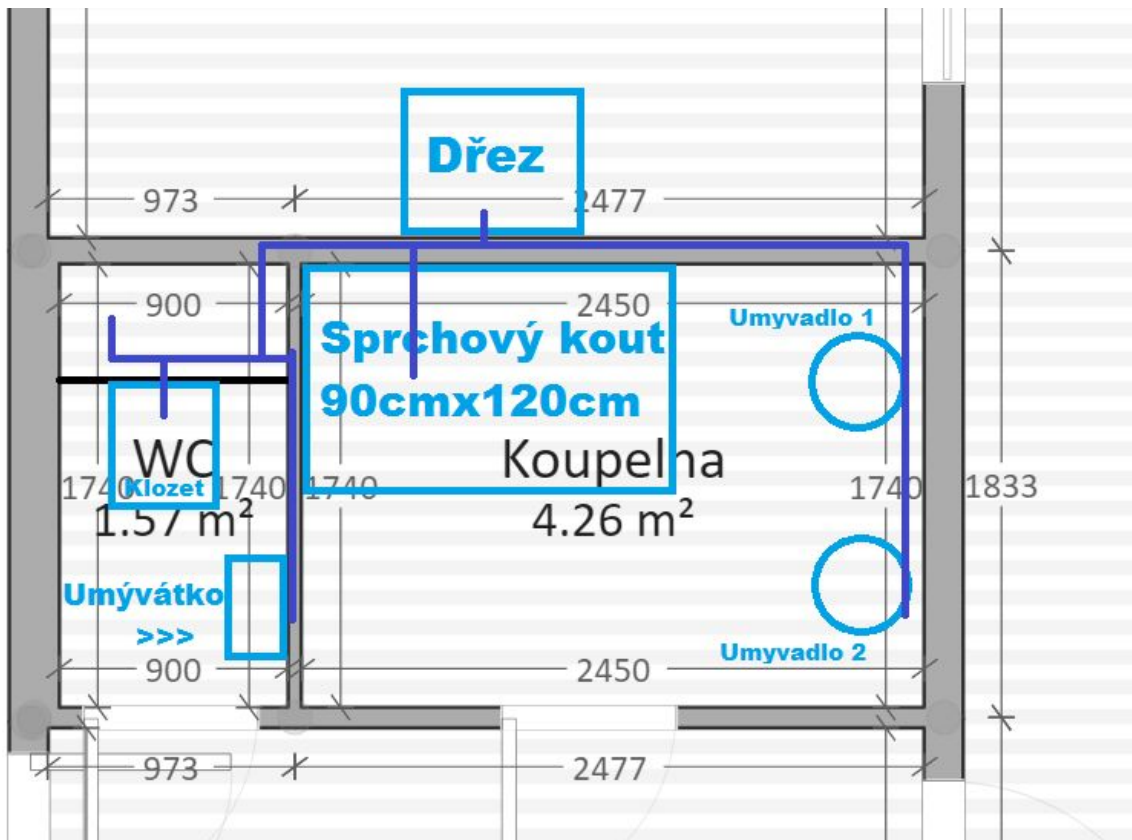
Krabice pro zásuvky budou zapuštěny a přívod k nim v drážce pod omítkou vždy svisle k podlaze nebo stropu. Vedení do kuchyně bude přivedeno v cca 3cm mezeře nad stropem původního betonového jádra. Vedení do koupelny a na záchod bude v podhledu ze sádkartonu, který bude i v předsíni. Ostatní vedení bude položené v drážkách okolo místností v podlaze a zalité v betonu.

Poptávaný rozsah práce je: Projekt, zapojení rozvaděče + případný materiál do něj, revize.
Práce které provedeme vlastními silami: zasekání vedení, položení vedení.

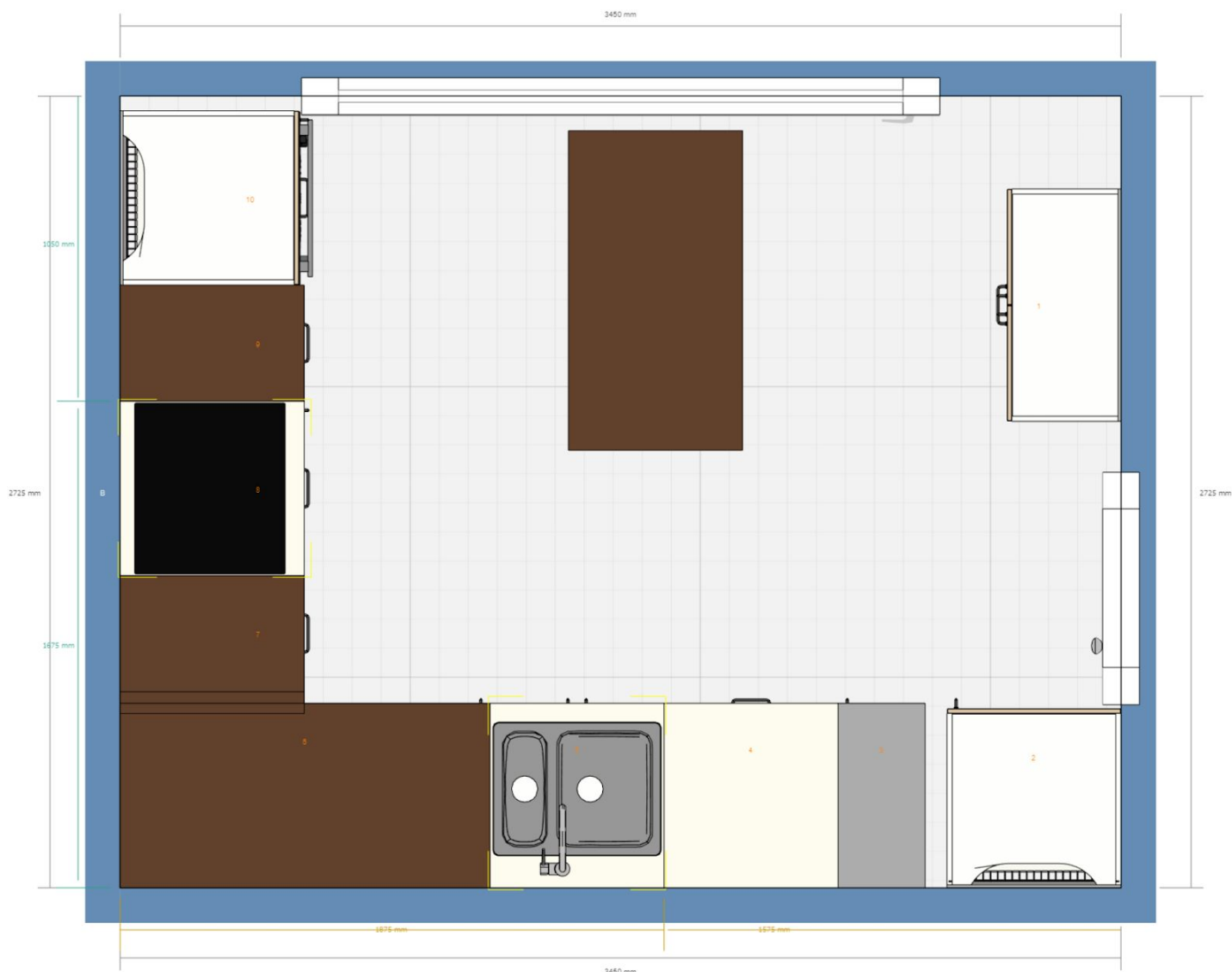
Půdorys s vyznačením vodoinstalace



Půdorys jádro zblízka



Kuchyňská linka



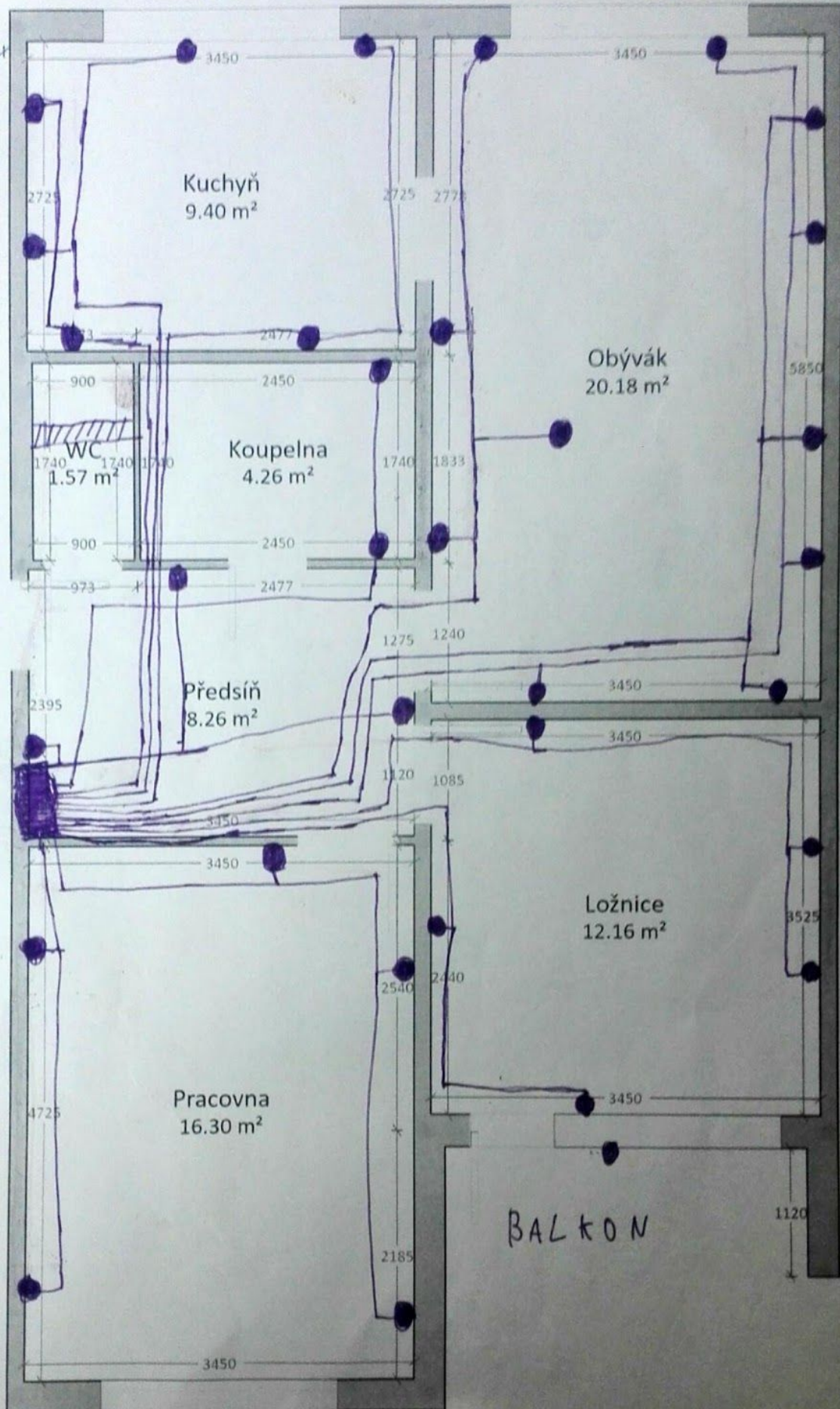
Běžné zásuvky

Preferuji vedení 3x2,5mm², trasami tak jak je navrženo v půdorysu níže. Budou použity ploché nebo kulaté kabely dle potřeby. Zásuvka umístěná uprostřed obýváku není chyba, bude to podlahová zásuvka Legrand.

Jen nevím jestli by balkon měl být připojen samostatným rozvodem nebo může být součástí zásuvkového okruhu v ložnici.

Propojovací krabice nebudou ideálně žádné, spojení bude vždy v krabici dané zásuvky. Výjimkou je koupelna kde by se hodilo udělat pro zásuvky rozbočovací krabici u stropu otvíratelnou z předsíně. Většina z nakreslených zásuvek bude dvozásuvka svislá pro jednu krabici nebo 2x jednonásobná zásuvka pro dvojkabici.

BĚŽNÉ ZAŠUKKY



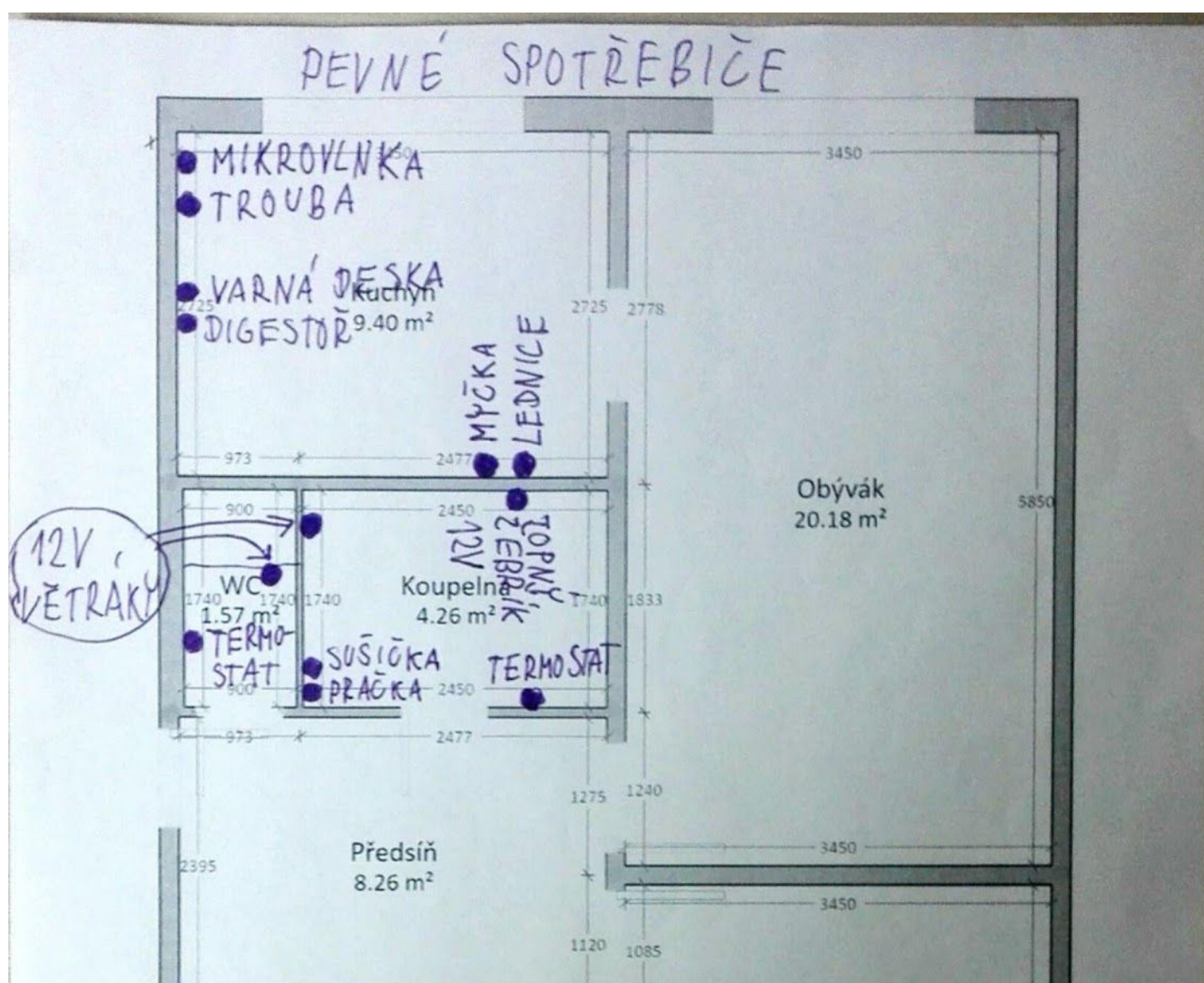
Pevné spotřebiče

Rozmístění přívodu k pevným spotřebičům viz půdorys. Termostat v koupelně a na záchodě znamená vedení k podlahovému topení (přerušené termostatem). Podlahové topení bude realizováno topným kabelem pod dlaždicemi a to i ve sprchovém koutě (zděná vanička).

Nevím zda přívod k některým pevným spotřebičům může být součástí některého z běžných zásuvkových okruhů rozkreslených výše, to mi prosím navrhnete/objasněte.

Elektrický žebřík se v koupelně bude nacházet v zóně 2, tedy bude zřejmě potřeba ho napájet 12V. Topná tělesa na 12V existují.

V koupelně i na záchodě bude malý odtahový větráček na 12V. Ovládací tlačítka k nim jsou zakreslena potom v půdorysu s dalšími ovládacími tlačítky.



Světla

Preferuji vedení 3x1,5mm². V každé krabici s vypínačem by měla být dostupná nepřeřušovaná fáze a nulák (budou použity vypínače které je možné ovládat dálkově).

V předsíni budou bodovky v SDK podhledu ovládané ze dvou vypínačů (schodišťák).

V obýváku budou dva lustry s dvěma dvojvypínači, opět schodišťáky.

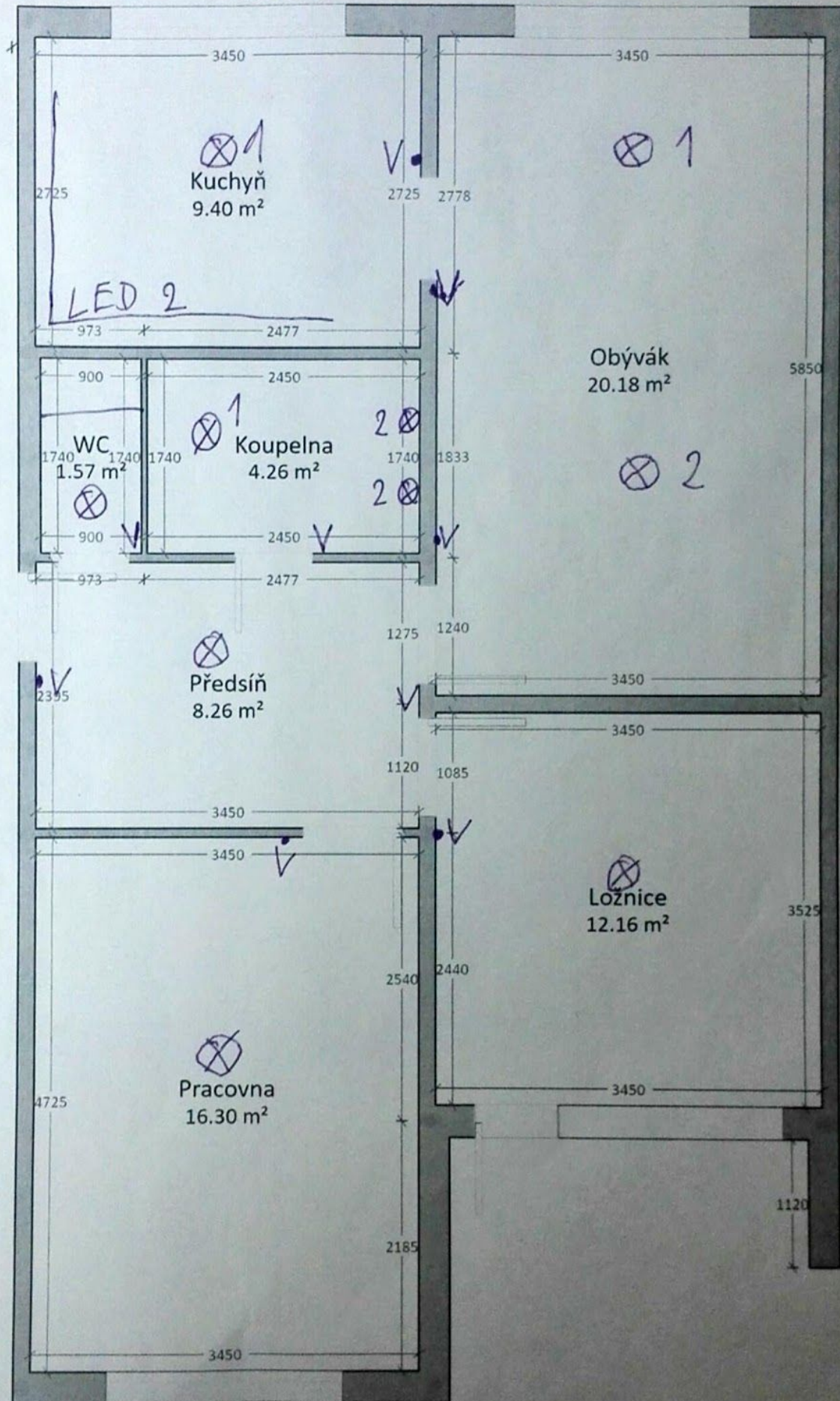
V kuchyni bude lustr a LED osvětlení pracovní desky ovládané dvojvypínačem.

V koupelně také dvojvypínač - jedna polovina vypínače ovládá bodovky v SDK podhledu, druhá polovina ovládá dvě svítidla nad dvěma umyvadly. Bodovky v SDK profilu budou některé i nad sprchovým koutem v zóně dva, tedy zde bude potřeba také 12V.

Na záchodě LED bodovky + jednoduchý vypínač.

Ložnice a pracovna mají jedno světlo + jeden vypínač. Vypínače jsou označeny v půdorysu písmenem **V**.

SVĚTLA



Ovládací tlačítka na rolety a centrální odtah

Ovládací tlačítka na rolety

Tlačítka pro rolety jsou jen příprava, instalace samotných rolet poběhne později. Stačí vedení 3x1,5mm². Centrální ovládání není třeba, použijí se případně vypínače jako pro světla - ovládané bezdrátově.

Tlačítka na odtah a žebřík

Tlačítka odtahu slouží pro ovládání centrálního odtahu, který má propojovací krabici ve stoupačce. Z krabice ve stoupačce bych rád přivedl ovládací kabely do mého bytového rozvaděče a spojení s tlačítky realizoval uvnitř něj. Tlačítka odtahu kromě centrálního odtahu také budou na nastavenou dobu spouštět 12V větráčky v koupelně a na záchodě.

Tlačítko na žebřík (společné dvojtlačítko s odtahem) v koupelně spustí na nastavenou dobu 12V topné těleso žebříku.

OVLÁDACÍ TLAČÍTKA

