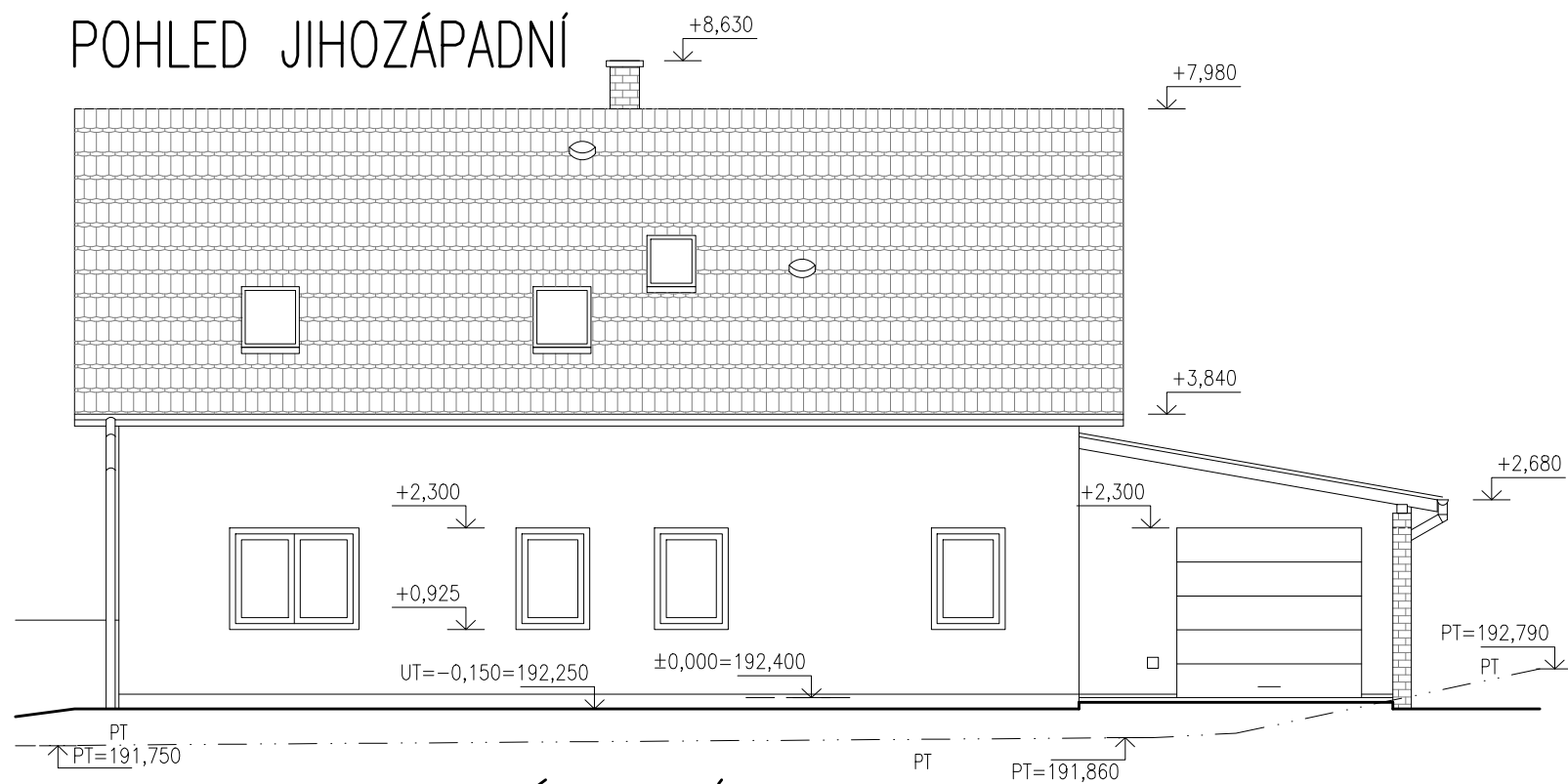
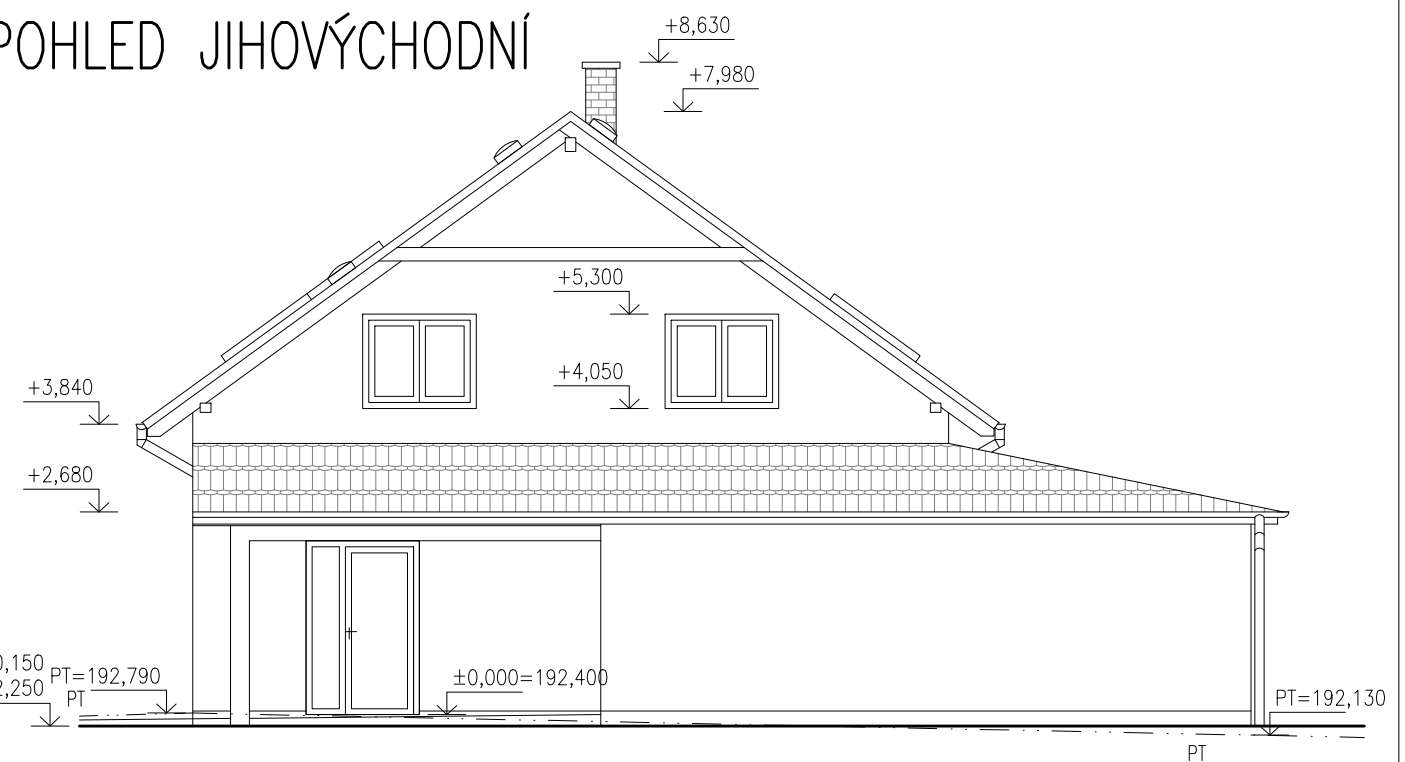


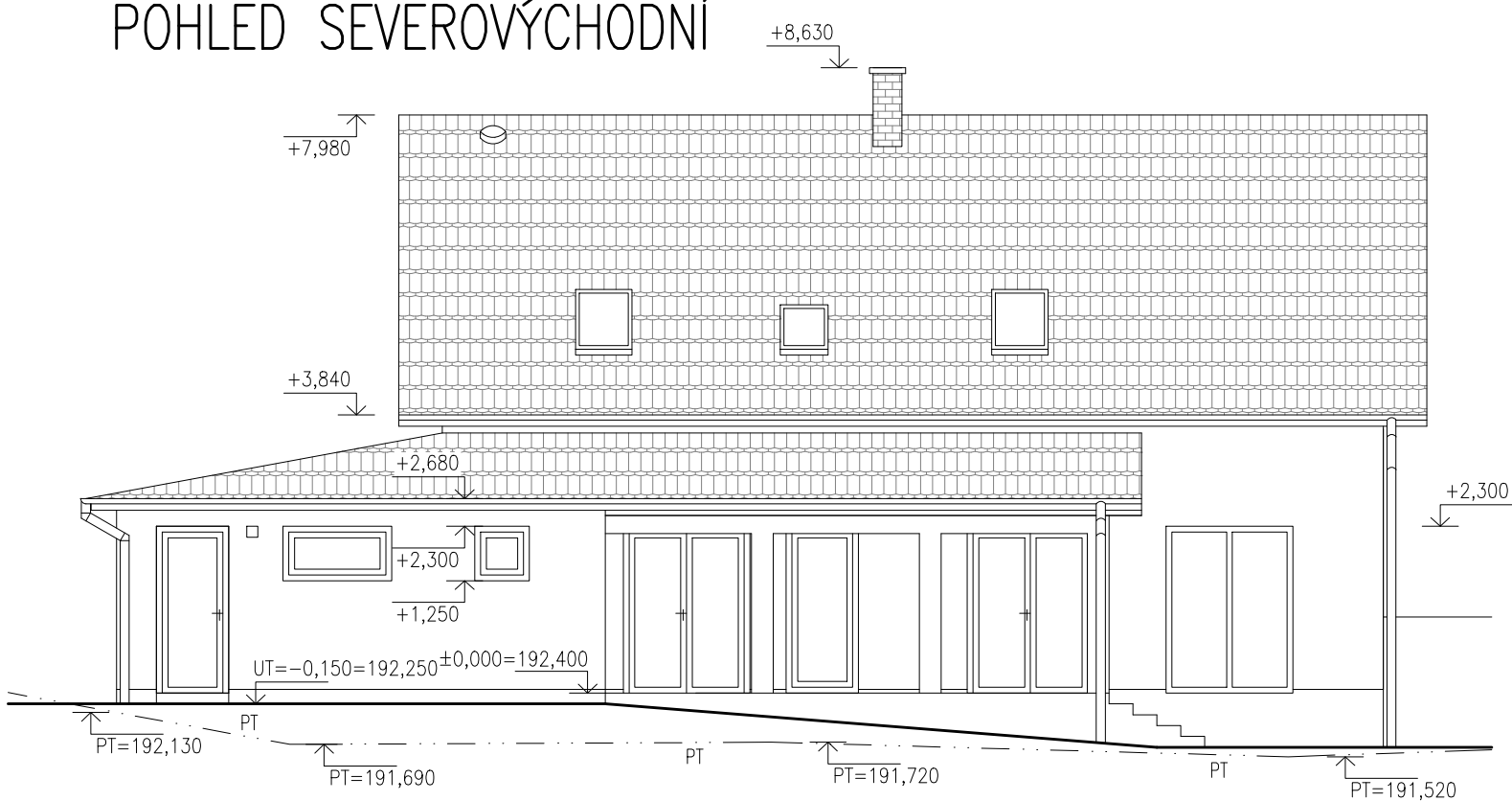
POHLED JIHOZÁPADNÍ



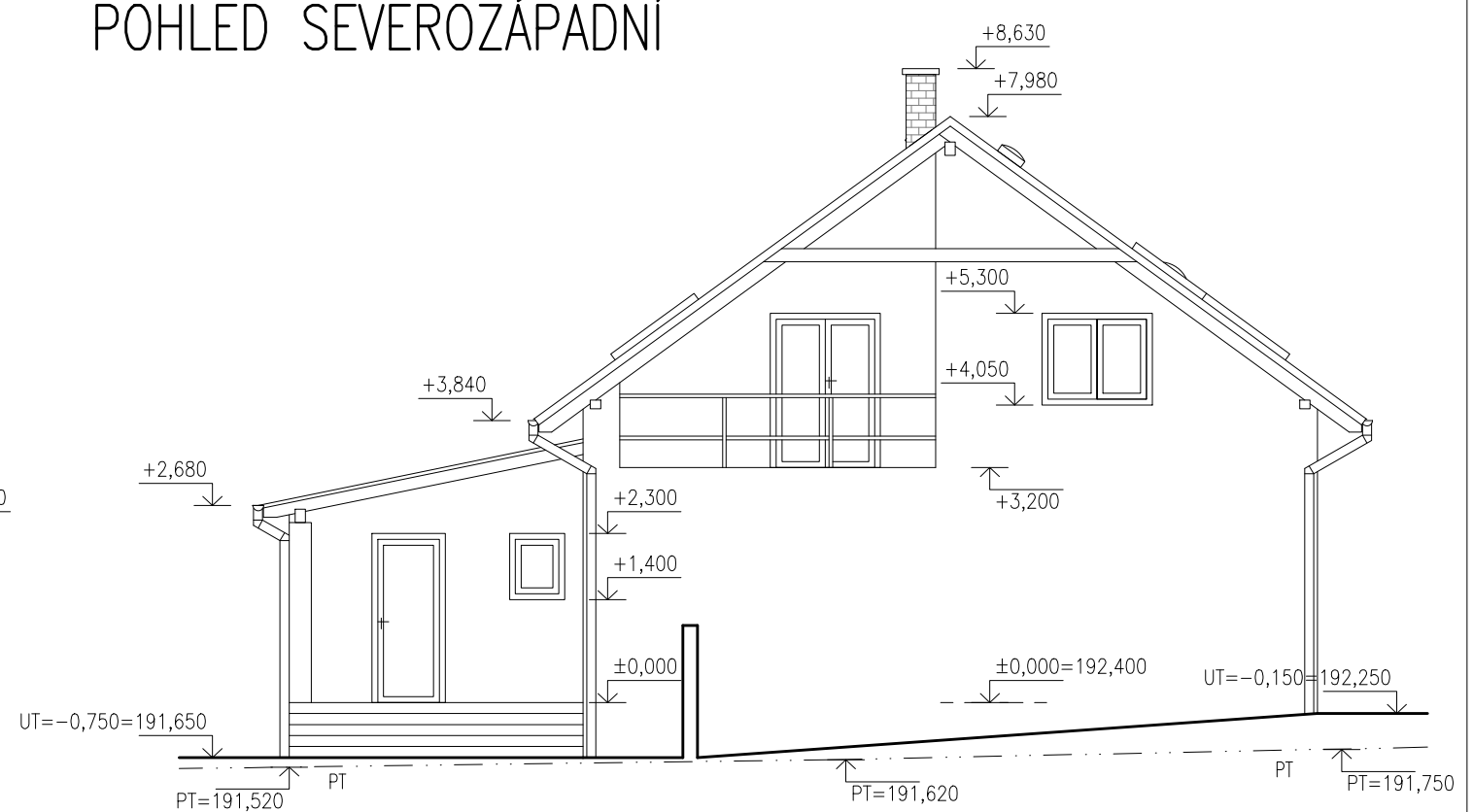
POHLED JIHOVÝCHODNÍ



POHLED SEVEROVÝCHODNÍ

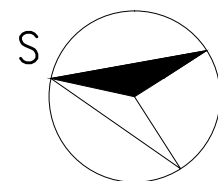


POHLED SEVEROZÁPADNÍ



LEGENDA

- OKNA A DVEŘE – DŘEVĚNÁ EURO, BARVA STŘEDNĚ HNĚDÁ
- STŘEŠNÍ OKNA – VELUX, PLASTOVÁ S DŘEVĚNÝM JÁDREM, BARVA STŘEDNĚ HNĚDÁ
- STŘEŠNÍ SVĚTLOVODY – VELUX, BARVA STŘEDNĚ HNĚDÁ
- GARAŽOVÁ VRATA – SEKČNÍ VRATA LOMAX, BARVA STŘEDNĚ HNĚDÁ
- FASÁDNÍ OMÍTKA – VÁPENOCEMENTOVÁ, TOČENÁ HLADKÁ, BARVA BÍLÁ
- OBKLAD SOKLOVÉHO ZDIVA – PŘÍRODNÍ KÁMEN, BARVA SVĚTLE ŠEDÁ
- KLEMPÍŘSKÉ VÝROBKY – OPLECHOVÁNÍ STŘECHY, ELOXOVANÝ HLINÍK V BARVĚ KRYTINY
- KLEMPÍŘSKÉ VÝROBKY – OKAPOVÝ SYSTÉM, LAKOVANÝ PLECH V BARVĚ KRYTINY
- STŘEŠNÍ KRYTINA – KERAMICKÁ STŘEŠNÍ TAŠKA BRAMAC RUBÍN 9, ENGOBA TMAVOČERVENÁ
- PODBITÍ – PALUBKY, BARVA STŘEDNĚ HNĚDÁ



±0,000=192,400

Vedoucí projektu:	Ing. Irena Tyksová, U Trati 19/3, Přerov X–Popovice, 751 24 Přerov	Tel.: 736 614 499
Vypracoval:	Ing. Lukáš Křeček, Náměstí Spojenců 8, 796 01 Prostějov	Tel.: 776 594 652
Stavebník:	Mgr. Jana Kotasová, Kosmákova 2227/28, 75002 Přerov; Ing. Jiří Kubját, Za Mlýnem 89, 75119 Vlkoš	
Akce:	Novostavba rodinného domu s garáží v Branišovicích	Datum: 03/2017
Místo:	k.ú.: Branišovice (609374), p.č. 45, 126/3, 2829/1	Formát: 2x A4
Stupeň:	Dokumentace pro společné územní rozhodnutí a stavební povolení	Měřítko: 1:100
Obsah:	S01 RODINNÝ DŮM – Pohledy	Č. výkresu: D08