

STÁVAJÍCÍ SKLADBA PODLAHY

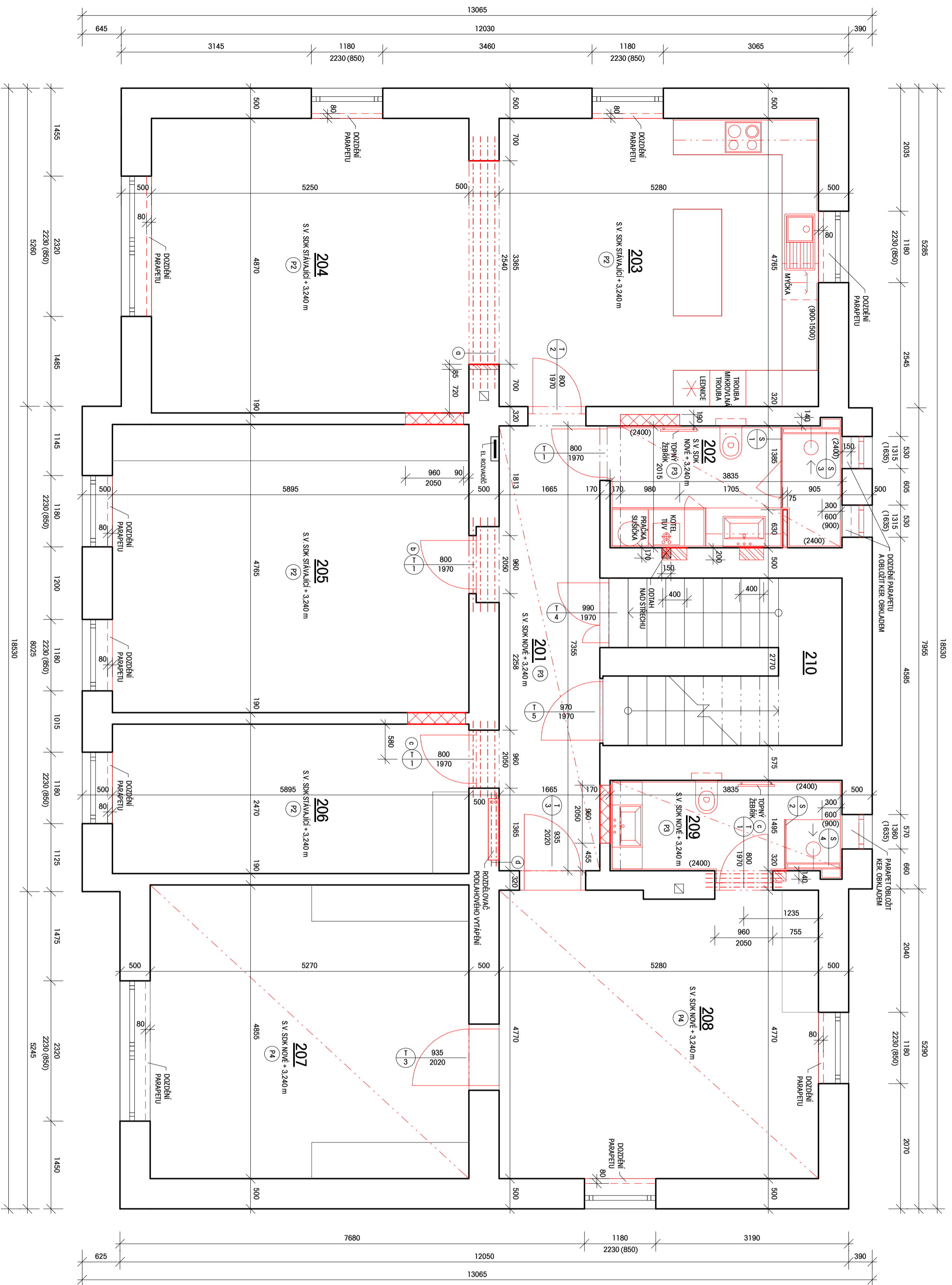
P1	OBYTNÉ POKOJE	FNKCE	MM
1	- ODBEV ZÁKLUP - SVĚTLÉ SÍTOVÝ NÁSTĚNÍ - VĚŠNÉ TRAMU VNÁŠEČNÍ - PODLAHOVÝ ZÁKLUP	NÁŠPŮVNÁ PODKLADNÍ VYROVNÁVACÍ	20 25 145
2	- ODBEV STŘIPEJNÍ TRAM 179x200 (160x190) - ODBEV STŘIPEJNÍ TRAM - ODBEV BĚHŮNĚ - VNŠ. OMLINKA, OMLINKA NA BAKOS	ZTUŽIČNÍ NOSNÁ PODKLADNÍ DOKONČOVACÍ	225 200 15 25

NOVÁ SKLADBA PODLAHY

P2	OBYTNÉ POKOJE	FNKCE	MM
1	- ODBEV PARETY, POUŽITÍ STÁVAJÍCÍ - LÉPIL - SAMONIVELAČNÍ STĚNA - OSM POKER + TRUBKY POL. VYTĚPENÍ - SYSTÉMOVÁ DESKA PRO PODLAHOVÉ TOPEVNÍ (VĚŠNÉ PODLAHOVÉ VYTĚPENÍ)	NÁŠPŮVNÁ FINI VYROVNÁVACÍ VYROVNÁVACÍ PODKLADNÍ	16 2 3 57 37
2	- MĚNĚNÍ VNŠ. TĚŽKA PODLAHOVÁ PRO TĚŽKÉ PLOVOUCÍ PODLAHY 2x40 mm - NOVÝ ODBEV ZÁKLUP 2 OSB DESKA P-D - NOVÁ PŘILOŽKA STÁVAJÍCÍHO STŘIPEJNÍHO TRAMU, VYSKOVÉ OSÁZENÍ O 20 mm NA DORNÍ HRANU - PŘESNOU DĚLENÍ NOVOSE STÁVAJÍCÍHO TRAMĚN V 1/2 VÝŠKĚ TRAMU - POKR. SPOKOVNÍK M 12 PO 500 mm	NOSNÁ NOSNÁ NOSNÁ NOSNÁ	220 25 220

P3	KOUPELNY, CHODBA	FNKCE	MM
1	- HROZDLOŽNÍ STĚNA - SAMONIVELAČNÍ STĚNA - OSM POKER + TRUBKY POL. VYTĚPENÍ - SYSTÉMOVÁ DESKA PRO PODLAHOVÉ TOPEVNÍ (VĚŠNÉ PODLAHOVÉ VYTĚPENÍ)	NÁŠPŮVNÁ HROZDLOŽNÍ VYROVNÁVACÍ VYROVNÁVACÍ PODKLADNÍ	10 2 3 60 37
2	- MĚNĚNÍ VNŠ. TĚŽKA PODLAHOVÁ PRO TĚŽKÉ PLOVOUCÍ PODLAHY 2x40 mm - NOVÝ ODBEV ZÁKLUP 2 OSB DESKA P-D - NOVÁ PŘILOŽKA STÁVAJÍCÍHO STŘIPEJNÍHO TRAMU, VYSKOVÉ OSÁZENÍ O 20 mm NA DORNÍ HRANU - PŘESNOU DĚLENÍ NOVOSE STÁVAJÍCÍHO TRAMĚN V 1/2 VÝŠKĚ TRAMU - POKR. SPOKOVNÍK M 12 PO 500 mm	NOSNÁ NOSNÁ NOSNÁ NOSNÁ	80 25 220

P4	OBYTNÉ POKOJE	FNKCE	MM
1	- NOVÁ TRĚVŠTAVÁ SMRČOVÁ PODLAHA - LÉPIL - SAMONIVELAČNÍ STĚNA - OSM POKER + TRUBKY POL. VYTĚPENÍ - SYSTÉMOVÁ DESKA PRO PODLAHOVÉ TOPEVNÍ (VĚŠNÉ PODLAHOVÉ VYTĚPENÍ)	NÁŠPŮVNÁ FINI VYROVNÁVACÍ VYROVNÁVACÍ PODKLADNÍ	16 2 3 57 37
2	- MĚNĚNÍ VNŠ. TĚŽKA PODLAHOVÁ PRO TĚŽKÉ PLOVOUCÍ PODLAHY 2x40 mm - NOVÝ ODBEV ZÁKLUP 2 OSB DESKA P-D - NOVÁ PŘILOŽKA STÁVAJÍCÍHO STŘIPEJNÍHO TRAMU, VYSKOVÉ OSÁZENÍ O 20 mm NA DORNÍ HRANU - PŘESNOU DĚLENÍ NOVOSE STÁVAJÍCÍHO TRAMĚN V 1/2 VÝŠKĚ TRAMU - POKR. SPOKOVNÍK M 12 PO 500 mm	NOSNÁ NOSNÁ NOSNÁ NOSNÁ	80 25 220



OZN.	NÁZEV	M2	PODLAHA	STĚNA	STŘEP	POZNÁMKA
201	CHODBA	12,25	NOVÁ KER. DLAŽBA	NOVÝ KER. SPOK.	NOVÝ SOK. POKRHEB - 3,240 m	V. SOKUL - 80 mm
202	KOUPELNA	7,34	NOVÁ KER. DLAŽBA	NOVÝ KER. OBRUČO	NOVÝ SOK. POKRHEB - 3,240 m	V. OBRUČO - 2,000 mm
203	KUCHYNĚ	26,00	REPAROVANÉ DUBOVÉ PARETY	STÁVAJÍCÍ SOK. POKRHEB - 3,240 m	OMYV. DESKA Z KUCH. LÍNKOU 900 - 1500 mm	
204	OBÝVAČÍ POKOJ	28,41	REPAROVANÉ DUBOVÉ PARETY	NOVÁ DŘEV. LÍŠTA	STÁVAJÍCÍ SOK. POKRHEB - 3,240 m	
205	POKOJ	28,09	REPAROVANÉ DUBOVÉ PARETY	NOVÁ DŘEV. LÍŠTA	STÁVAJÍCÍ SOK. POKRHEB - 3,240 m	
206	POKOJ	14,56	REPAROVANÉ DUBOVÉ PARETY	NOVÁ DŘEV. LÍŠTA	STÁVAJÍCÍ SOK. POKRHEB - 3,240 m	
207	PRACOVNA	25,59	NOVÉ SMRČOVÉ TRĚVŠTAVÉ PARETY	NOVÁ DŘEV. LÍŠTA	NOVÝ SOK. POKRHEB - 3,240 m	
208	LODŽIE	25,01	NOVÉ SMRČOVÉ TRĚVŠTAVÉ PARETY	NOVÁ KER. OBRUČO	NOVÝ SOK. POKRHEB - 3,240 m	V. OBRUČO - 2,000 mm
209	KOUPELNA	5,48	NOVÁ KER. DLAŽBA	NOVÝ KER. OBRUČO	NOVÝ SOK. POKRHEB - 3,240 m	
210	SCHODIŠTĚ	9,48				

OZN.	VPIS PŘEKLADŮ	UMÍSTĚNÍ	POČET
a	4 x 1 200, DL. 4185 mm (S235) - VIZ STĚNA, OMLINKA	NOSNÁ ŽEB.	1
b	4 x 1 100, DL. 1585 mm (S235) - VIZ STĚNA, OMLINKA	NOSNÁ ŽEB.	1
c	4 x 1 80, DL. 1280 mm (S235) - VIZ STĚNA, OMLINKA	NOSNÁ ŽEB.	2
d	2 x 1 80, DL. 1220 mm (S235) - VIZ STĚNA, OMLINKA	NOSNÁ ŽEB.	1

LEGENDA HMOT

- NOVÉ KONSTRUKCE
- STÁVAJÍCÍ KONSTRUKCE
- BŮVĚNÉ KONSTRUKCE
- STÁVAJÍCÍ KONSTRUKCE - ZDVOZ CPP
- ZDVO TYP03 P2-500, TL. 75 mm, M.M. M.5
- ZDVO TYP03 P2-500, TL. 150 mm, M.M. M.5
- DOZDĚVNÝ CPP - MOŽNO POUŽÍT SPOUŠŤ PŘÍLEPNÉ CHL. V. BODNANĚHO ZDVA, A MĚTLU M.10

POZNÁMKA

- ROZMĚRY A VŠKY NUTNO PŘEDPŘÍPĚTÍ ÚDAJŮM ZISTOVANÝM NA STAVENISTI
- VÝKRES BUDOVACÍ PRÁCE NUTNO KOBORNĚNÝ S VÝKRESY NAVRHOVANĚHO STAVU
- PŘED BUDOVACÍ PRÁČÍ NUTNO OVBĚR PŘESNOU PODLAHU ÚDĚLNĚM STŘIPEJNÍ KONSTRUKCE
- VYBĚRHĚNÍ PRÁČE MUSÍ SVĚT PŘOVĚŘENÝ V SOULADU S PŘÍKLADNÍMI NORMATIVY A BEZPEČNOSTNÍMI PŘEDPISY, DĚLNÍMI VYBĚRHĚNÍMI LÍMITY,
- PŘESNOU DĚLENÍ STŘIPEJNÍ PŘÍLOŽEK, LÍŠŤ STĚN NA ZÁKLADĚ OKRYTÝCH TRAMŮ PŘI KONTROLNÍM PROHLÍDEK STAVBY
- ODELOVÉ PŘEKLADY NUTNO ULOŽIT NA BETONOVÉ LŽE TL. 50 MM

VŠKOVÝ SYSTÉM MÍSTNÍ
0,000 = STÁVAJÍCÍ PODLAHA 2.NP

VEDOUcí PROJEKTU	ING. ROMAN KOPIK	VYPRACOVAL	ING. ROMAN KOPIK
KONTROLOVAL	ING. ROMAN KOPIK	INVESTOR	MANŽEL HODANKOVÍ
NÁZEV AKCE	ČCHOVA 244/8, ŠTĚPĀNICE, 664 51	ZNAČKA	18.014
NÁZEV VÝKRESU	PŮDORYS - NAVRHOVANÉ KONSTRUKCE	STUPĚŇ PROJEKTU	D95
		DATAUM	01/2018
		MĚRÍTKO	1:50
		Č. VÝKRESU	D.101