

Číslo	Jméno	Plocha [m ²]	Výška [m]	Podlaha	Strop
0.01	CHODBA A SCHOD.	7,49	1,8	CEMENTOVÝ POTĚR	BETON
0.02	SKLEPNÍ MÍSTNOST	12,88	1,8	CEMENTOVÝ POTĚR	BETON
0.03	SKLEPNÍ MÍSTNOST	10,25	1,75	CEMENTOVÝ POTĚR	BETON
0.04	SKLEPNÍ MÍSTNOST	14,26	1,75	CEMENTOVÝ POTĚR	BETON
0.05	SKLEPNÍ MÍSTNOST	16,8	1,75	CEMENTOVÝ POTĚR	BETON
0.06	SKLEPNÍ MÍSTNOST	19,98	1,75	CEMENTOVÝ POTĚR	BETON

Celková plocha [m²]: 81,7

LEGENDA

- PS - POJIŠŤOVACÍ SOUSTAVA
- VKK - VYPOUŠTĚCÍ KULOVÁ ARMATURA
- KK - KULOVÁ UZÁVÍRACÍ ARMATURA
- ZV - ZPĚTNÝ VENTIL
- PJ - POJIŠTNÝ VENTIL
- PB - PEVNÝ BOD/KOTVENÍ
- PE - POLYETHYLENOVÉ POTRUBÍ (HDPE RC 100 SDR 11)
- PPR - POLYPROPYLENOVÉ POTRUBÍ VNITŘNÍCH ROZVODŮ VČ. PŘÍSLUŠNÉ IZOLACE, NAPŘ. MIRELON
- AN - AKUMULAČNÍ NÁDRŽ S VÝMĚNÍKEM CCA 500L
- FC - NADRŽKOVÝ SPLACHOVAČ

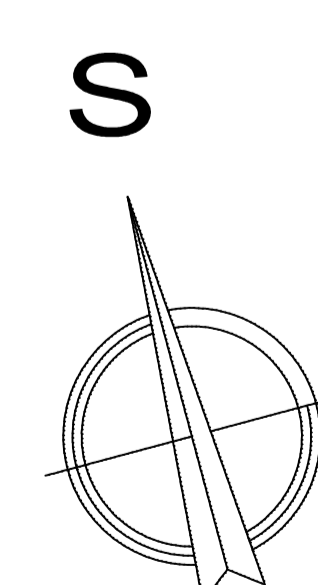
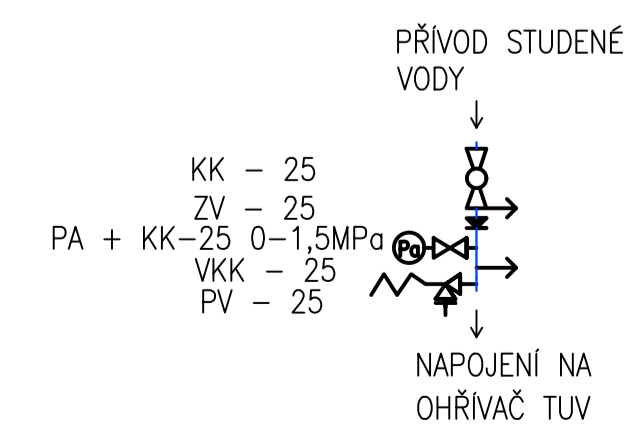
LEGENDA ČAR

- VNITŘNÍ ROZVODY CÍRKULACE TV - MATERIÁL PP-R PN 20
- VNITŘNÍ ROZVODY TEPLÉ VODY - MATERIÁL PP-R PN 20
- VNITŘNÍ ROZVODY STUDENÉ VODY - MATERIÁL PP-R PN 20 (PRO SV LZE POUŽÍT I PN16)

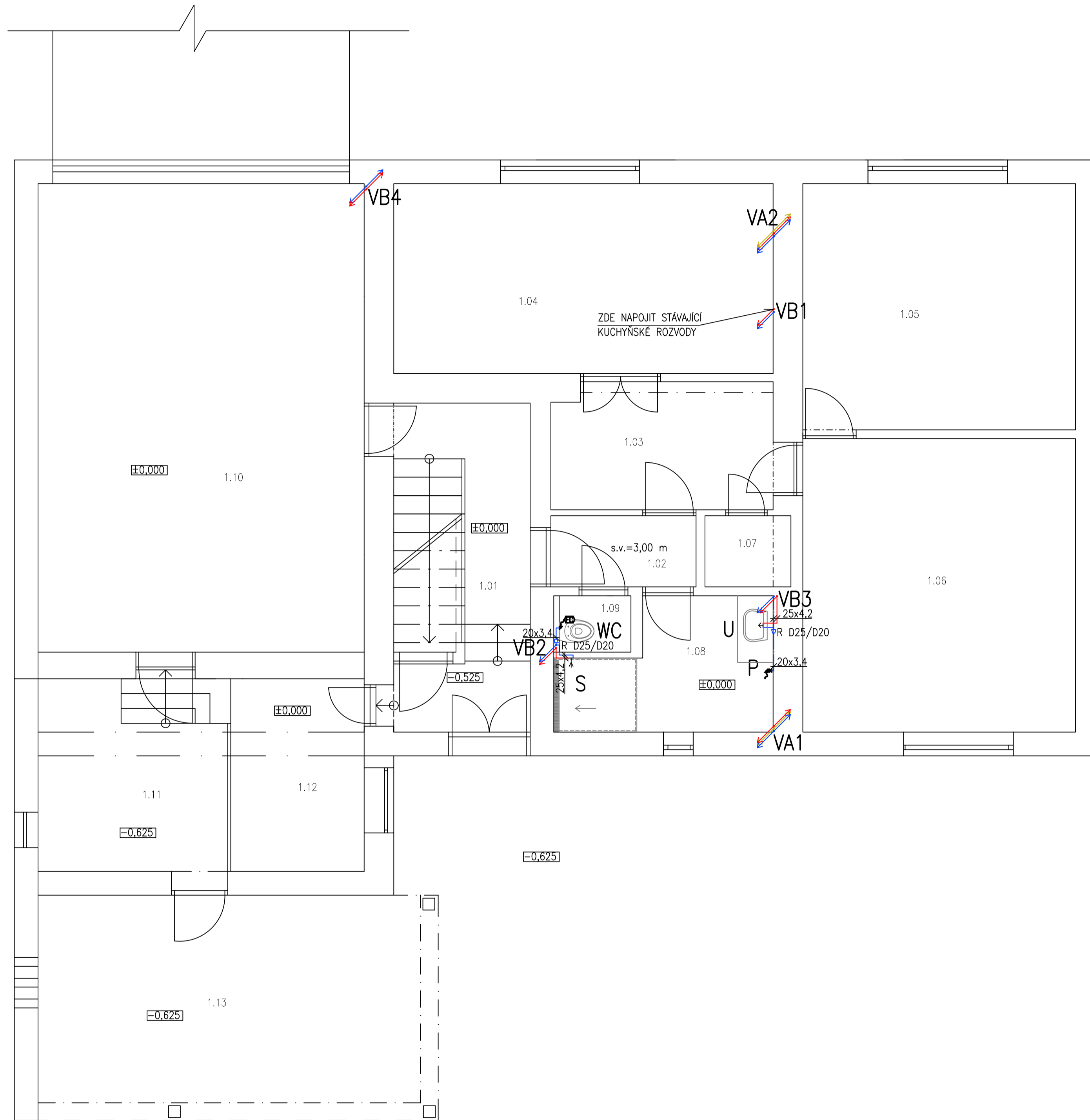
POZNÁMKA

- VEŠKERÉ ROZVODY UMÍSTĚNÉ V ZEMI BUDOU RESPEKTOVAT POŽADAVKY DLE ČSN 73 60051
- POTRUBÍ SV A TV VČETNĚ ARMATUR BUDE V CELÉ DÉLCE IZOLOVÁNO NAPŘ. NÁVLEKOVOU PE IZOLACÍ (NAPŘ. MIRELON)
- ARMATURY JSOU OZNAČENY JMENOVITOU SVĚTLOSTÍ
- POTRUBÍ Z PP-R JE OZNAČENO VNĚJŠÍM PRŮMĚREM x TL. STĚNY
- ROZVODY VODOVODNÍHO POTRUBÍ BUDE VEDENO V DRÁŽCE, V PŘEDSTĚNĚ NEBO V PODLAŽE VE VRSTVĚ TEPELNĚ IZOLACE (EPS)
- MINIMÁLNÍ TLOUŠTKY IZOLACÍ: SV 32x4,4 . . . TL. IZOLACE 13mm
25x3,5 . . . TL. IZOLACE 9mm
20x2,8 . . . TL. IZOLACE 9mm
- MINIMÁLNÍ TLOUŠTKY IZOLACÍ: TV 20x3,4 . . . TL. IZOLACE 13mm
25x4,2 . . . TL. IZOLACE 13mm
32x5,4 . . . TL. IZOLACE 20mm

PS - POJIŠŤOVACÍ SOUSTAVA - DETAIL:



00,000=335,40 m.n.m		RASTVO:	
ZADAVATEL: Agel Projekt s.r.o. Osadní 669/32 170 00, Praha 7-Holešovice TEL: +420 775 634 238 E-mail: petr.agel@centrum.cz		AUTOR: Ing. Petr Agel, Ph.D.	
VYPRACOVAL: Bc. LUKÁŠ LYSEK		MOTIVOVAL:	
DOBEVATEL: Ing. Martin Valas, č.p. 36, 739 51 Dobrá		DATUM: 4/2018	
MÍSTO STAVBY: parc. č. 398, 3242/16, 2242/1, 2242/16, k.ú. DOBRÁ U FRYDKU-MÍSTKU (626988)		FORMÁT: 4xA4	
ZAKÁZKA: STAVEBNÍ ÚPRAVY RODINNÉHO DOMU Č.P. 36 DOBRÁ U FRYDKU-MÍSTKU		MĚŘITÍ: 1:50	
STUPĚŇ DOKUMENTACE: DOKUMENTACE PRO OHLÁŠENÍ STAVBY		ČÁST: D1,4	
OBSAH VÝKRESU: PŮDORYS 1PP - VNITŘNÍ VODOVOD		S. OBJEKT: SO 01	
		ČÍSLO: 01-V	



LEGENDA MÍSTNOSTÍ

Číslo	Jméno	Plocha [m ²]	Výška [m]	Podlaha	Strop
1.01	CHODBA+SCHOD.	12,65		KAMENNÁ DLAŽBA	OMÍTKA VÁP.
1.02	ZÁDVEŘÍ	2,94	3,0	KOBEREC	OMÍTKA VÁP.
1.03	CHODBA	7,93	3,0	KOBEREC	OMÍTKA VÁP.
1.04	KUCHYŇĚ	20,48	3,0	KOBEREC	OMÍTKA VÁP.
1.05	POKOJ	19,1	3,0	KOBEREC	OMÍTKA VÁP.
1.06	POKOJ	22,77	3,0	KOBEREC	OMÍTKA VÁP.
1.07	KOMORA	1,74	3,0	KOBEREC	OMÍTKA VÁP.
1.08	KOUPELNA	6,94	3,0	KERAMICKÁ DLAŽBA	OMÍTKA VÁP.
1.09	WC	1,24		KERAMICKÁ DLAŽBA	
1.10	GARAŽ	48,4		BETONOVÝ POTĚR	
1.11	SKLAD/DÍLNA	10,48		BETONOVÝ POTĚR	
1.12	DÍLNA	7,31		BETONOVÝ POTĚR	
1.13	VENKOVNÍ TERASA	23,08		KAMENNÁ DLAŽBA	

Celková plocha [m²]: 185,06

TABULKA ZAŘIZOVACÍCH PŘEDMĚTŮ

OZN.	POPIS ZAŘ. PŘEDMĚTU	POZNÁMKA	KS
P	PRAČKA	TVAROVKA PRO PŘÍVOD VODY	1
WC	ZÁCHODOVÁ MÍSA	SPLACH. NÁDRŽKA + MONT. PRVKY	1
S	SPRCHOVÝ KOUT	SP. BATERIE VČ. HADICE S HLAVICÍ	1
U	UMYVADLO	PÁKOVÁ SMĚS. BATERIE UMYVADLOVÁ	1

LEGENDA

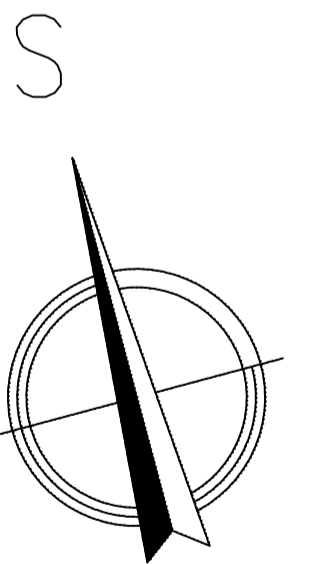
PPR – POLYPROPYLENOVÉ POTRUBÍ VNITŘNÍCH ROZVODŮ VČ. PŘÍSLUŠNÉ IZOLACE, NAPŘ. MIRELON
 FC – NÁDRŽKOVÝ SPLACHOVAČ

LEGENDA ČAR

- VNITŘNÍ ROZVODY CÍRKULACE TV – MATERIÁL PP-R PN 20
- VNITŘNÍ ROZVODY TEPLÉ VODY – MATERIÁL PP-R PN 20
- VNITŘNÍ ROZVODY STUDENÉ VODY – MATERIÁL PP-R PN 20 (PRO SV LZE POUŽIT I PN16)

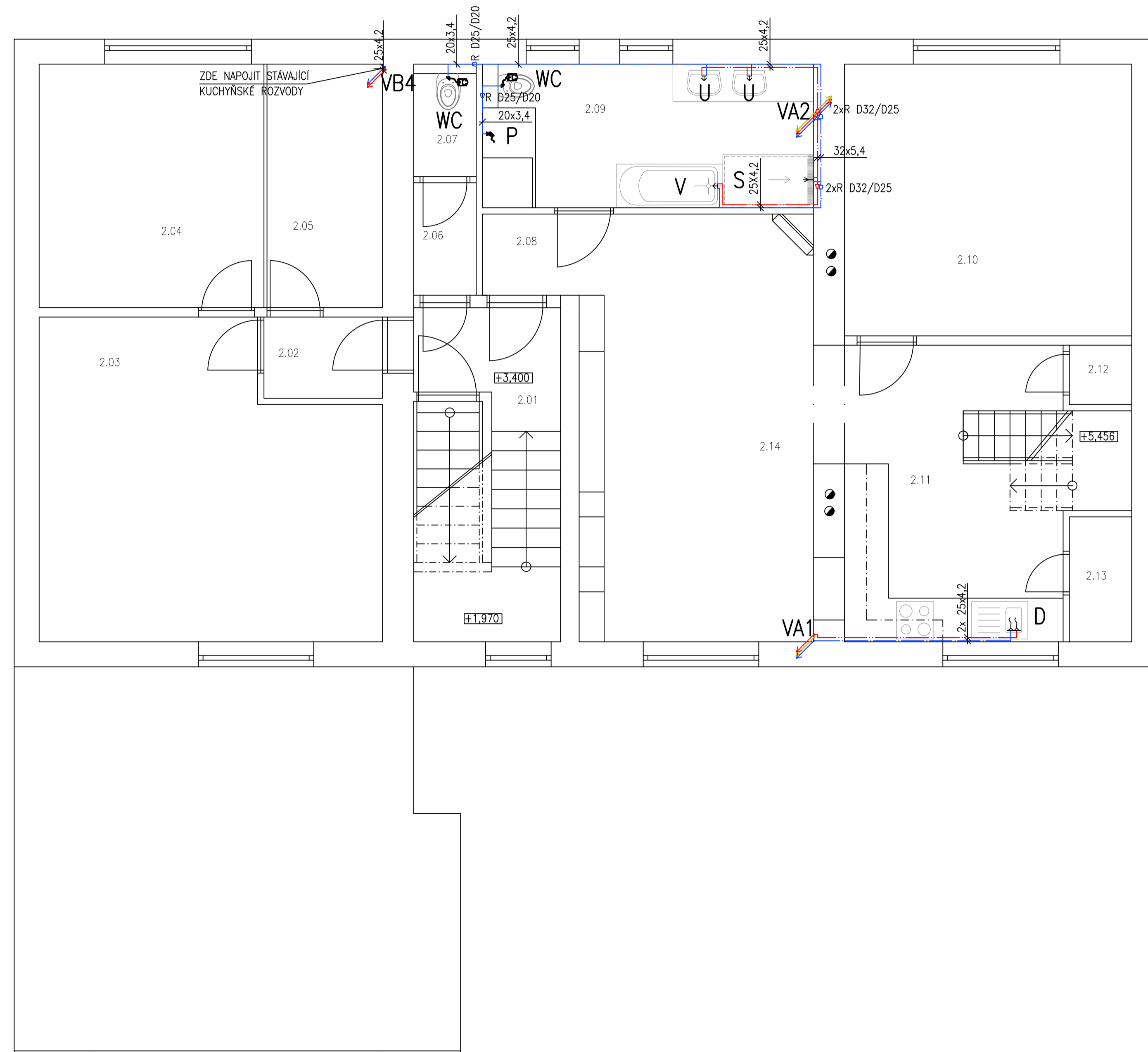
POZNÁMKA

- POTRUBÍ SV A TV VČETNĚ ARMATUR BUDE V CELÉ DÉLCE IZOLOVÁNO NAPŘ. NÁVLEKOVOU PE IZOLACÍ (NAPŘ. MIRELON)
- ARMATURY JSOU OZNAČENY JMENOVITOU SVĚTLOSTÍ
- POTRUBÍ Z PP-R JE OZNAČENO VNĚJŠÍM PRŮMĚREM x TL. STĚNY
- ROZVODY VODOVODNÍHO POTRUBÍ BUDE VEDENO V DRÁŽCE, V PŘEDSTĚNĚ NEBO V PODLAŽE VE VRSTVĚ TEPELNÉ IZOLACE (EPS)
- MINIMÁLNÍ TLOUŠTKY IZOLACÍ: SV 32x4,4 . . . TL. IZOLACE 13mm
 25x3,5 . . . TL. IZOLACE 9mm
 20x2,8 . . . TL. IZOLACE 9mm
- MINIMÁLNÍ TLOUŠTKY IZOLACÍ: TV 20x3,4 . . . TL. IZOLACE 13mm
 25x4,2 . . . TL. IZOLACE 13mm
 32x5,4 . . . TL. IZOLACE 20mm



±0,000=335,40 m.n.m

ZHOTOVITEL: Agel Projekt s.r.o. Osadní 669/32 170 00, Praha 7-Holešovice TEL: +420 775 634 238 E-mail: petr.agel@centrum.cz		RADNÍK: 	
VYPRACOVATEL: Bc. LUKÁŠ LYSEK		VEDOUcí PROJEKTANT: Ing. PETR AGEL, Ph.D.	
OBJEDVATEL: Ing. Martin Valas, č.p. 36, 739 51 Dobrá		DATUM: 4/2018	
MÍSTO STAVBY: parc. č. 398, 3242/16, 2242/1, 2242/16, k.ú. DOBRÁ U FRYDKU-MÍSTKU (626988)		FORMÁT: A4	
ZAKÁZKA:		MĚŘÍTKO: 1:50	
STAVBNÍ ÚPRAVY RODINNÉHO DOMU Č.P. 36 DOBRÁ U FRYDKU-MÍSTKU		ČÁST: D1.4	
STUPEŇ DOKUMENTACE: DOKUMENTACE PRO OHLÁŠENÍ STAVBY		S. OBJEKT: SO 01	
OBSAH VYKRESU: PŮDORYS 1NP - VNITŘNÍ VODOVOD		ČÍSLO: 02-V	



LEGENDA MÍSTNOSTI

Číslo	Jméno	Plocha [m²]	Výška [m]	Podlaha	Strop
2.01	SCHODIŠTĚ	9,77	-	KAMENNÁ DLAŽBA	OMÍTKA VÁP.
2.02	PŘEDSÍŇ	2,47	3,0	KOBEREC	OMÍTKA VÁP.
2.03	OBÝVACÍ POKOJ	25,8	3,0	KOBEREC	OMÍTKA VÁP.
2.04	LOŽNICE	14,03	3,0	KOBEREC	OMÍTKA VÁP.
2.05	KUCHYNĚ	7,21	3,0	KOBEREC	OMÍTKA VÁP.
2.06	PŘEDSÍŇ	1,8	3,0	KAMENNÁ DLAŽBA	
2.07	WC	1,8	3,0	KAMENNÁ DLAŽBA	
2.08	CHODBA	6,89	3,0	VINYL	
2.09	KOUPELNA S WC	12,19	3,0	KAMENNÁ DLAŽBA	
2.10	POKOJ	19,55	3,0	VINYL	
2.11	KUCHYNĚ	17,67	3,0	VINYL	
2.12	KOMORA	0,95	3,0	VINYL	
2.13	SPÍŽ	2,00	3,0	VINYL	
2.14	OBÝVACÍ POKOJ	20,81	3,0	VINYL	

Celková plocha [m²]: 142,94

TABULKA ZAŘIZOVACÍCH PŘEDMĚTŮ

OZN.	POPIS ZAŘ. PŘEDMĚTU	POZNÁMKA	KS
V	VANA	SIFON VANOVÝ, STOJATÝ	1
P	PRAČKA	PRAČKOVÝ SIFON S PŘÍVZDUŠNĚNÍM, DN50	1
WC	ZÁCHODOVÁ MISA	WC KOMBI/GEBERIT DLE VÝBĚRU INTERIÉRU	2
S	SPRCHOVÝ KOUT	PODLAHOVÁ VPUSŤ, DN>50 DLE VÝBĚRU	1
U	UMYVADLO	UMYVADLOVÝ SIFON DN 50	2
D	DŘEZ	DŘEZOVÝ SIFON+VÝVOD PRO MÝČKU DN 50	1

LEGENDA

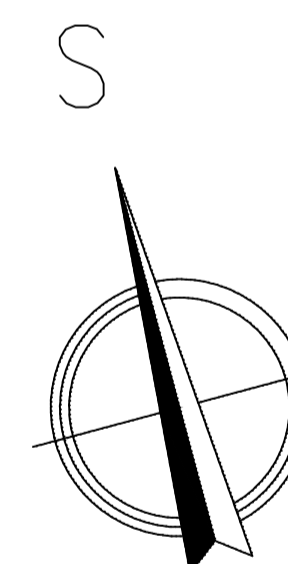
PS - POJIŠŤOVACÍ SOUSTAVA
 VKK - VYPOUŠTĚCÍ KULOVÁ ARMATURA
 KK - KULOVÁ UZÁVÍRACÍ ARMATURA
 ZV - ZPĚTNÝ VENTIL
 PJ - POJISTNÝ VENTIL
 PB - PEVNÝ BOD/KOTVENÍ
 PE - POLYETHYLENOVÉ POTRUBÍ (HDPE RC 100 SDR 11)
 PPR - POLYPROPYLENOVÉ POTRUBÍ VNITŘNÍCH ROZVODŮ VČ. PŘÍSLUŠNÉ IZOLACE, NAPŘ. MIRELON
 ŘJ - ŘÍDÍCÍ JEDNOTKA S INTEGROVANOU NÁDRŽKOU PRO DOPLŇOVÁNÍ VODY(např. MATRIX STANDARD)
 FC - NÁDRŽKOVÝ SPLACHOVAČ

LEGENDA ČAR

— VNITŘNÍ ROZVODY CIRKULACE TV - MATERIÁL PP-R PN 20
 — VNITŘNÍ ROZVODY TEPLÉ VODY - MATERIÁL PP-R PN 20
 — VNITŘNÍ ROZVODY STUDENÉ VODY - MATERIÁL PP-R PN 20 (PRO SV LZE POUŽÍT I PN16)

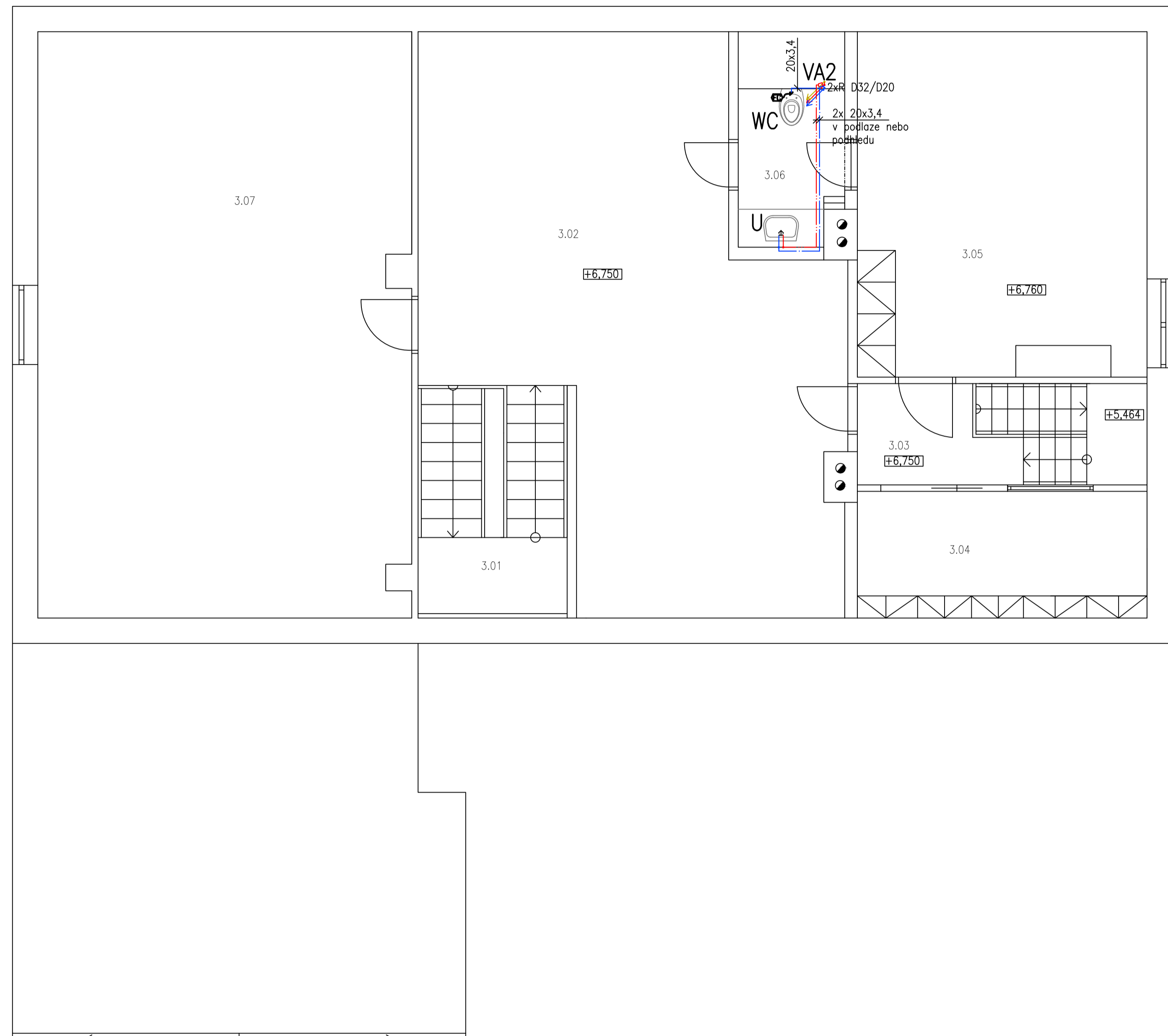
POZNÁMKA

- VEŠKERÉ ROZVODY UMÍSTĚNÉ V ZEMI BUDOU RESPEKTOVAT POŽADAVKY DLE ČSN 73 6005!
- POTRUBÍ SV A TV VČETNĚ ARMATUR BUDE V CELÉ DÉLCE IZOLOVÁNO NAPŘ. NÁVLEKOVOU PE IZOLACÍ (NAPŘ. MIRELON)
- ARMATURY JSOU OZNAČENY JMENOVITOU SVĚTLOSTÍ
- POTRUBÍ Z PP-R JE OZNAČENO VNĚJŠÍM PRŮMĚREM x TL. STĚNY
- ROZVODY VODOVODNÍHO POTRUBÍ BUDE VEDENO V DŘÁŽCE, V PŘEDSTĚNĚ NEBO V PODLAZE VE VRSTVĚ TEPELNÉ IZOLACE (EPS)
- MINIMÁLNÍ TLOUŠTKY IZOLACÍ: SV 32x4,4 . . . TL. IZOLACE 13mm
 25x3,5 . . . TL. IZOLACE 9mm
 20x2,8 . . . TL. IZOLACE 9mm
- MINIMÁLNÍ TLOUŠTKY IZOLACÍ: TV 20x3,4 . . . TL. IZOLACE 13mm
 25x4,2 . . . TL. IZOLACE 13mm



Ø0,000=335,40 m.n.m

ZHOTOVITEL: Agel Projekt s.r.o. Osadní 669/32 170 00, Praha 7-Holešovice TEL: +420 775 634 238 E-mail: petr.agel@centrum.cz		RADNÍK: Ing. PETR AGEL, Ph.D.	
VYPRACOVATEL: Bc. LUKÁŠ LYSEK		AUTORIZOVANÝ:	
OBLÉDNATEL: Ing. Martin Valas, č.p. 36, 739 51 Dobrá		DATUM: 4/2018	
MÍSTO STAVBY: parc. č. 398, 3242/16, 2242/1, 2242/16, k.ú. DOBRÁ U FRYDKU-MÍSTKU (626988)		FORMÁT: A4	
ZAKÁZKA: STAVEBNÍ ÚPRAVY RODINNÉHO DOMU Č.P. 36 DOBRÁ U FRYDKU-MÍSTKU		MĚŘÍTKO: 1:50	
STUPEŇ DOKUMENTACE: DOKUMENTACE PRO OHLÁŠENÍ STAVBY		ČÁST: D1.4	
OBSAH VÝKRESU: PŮDORYS 2NP - VNITŘNÍ VODOVOD		S. OBJEKT: SO 01	
		ČÍSLO: 03-V	



LEGENDA MÍSTNOSTÍ

Číslo	Jméno	Plocha [m ²]	Výška [m]	Podlaha	Strop
3.01	SCHODIŠTĚ	8,7	-	VINYL	SDK PODHLED
3.02	FOTATELIÉR	46,38	-	VINYL	-
3.03	CHODBA+SCHOD.	7,31	3,0	VINYL	SDK PODHLED
3.04	PRACOVNA	9,14	-	VINYL	SDK PODHLED
3.05	LOŽNICE	24,9	-	VINYL	SDK PODHLED
3.06	WC	5,45	-	KERAMICKÁ DLAŽBA	SDK PODHLED
3.07	SKLAD	54,18	-	VINYL	-

Celková plocha [m²]: 156,06

TABULKA ZAŘIZOVACÍCH PŘEDMĚTŮ

OZN.	POPIS ZAŘ. PŘEDMĚTU	POZNÁMKA	KS
WC	ZÁCHODOVÁ MISA	SPLACH. NÁDRŽKA + MONT. PRVKY	1
U	UMYVADLO	PÁKOVÁ SMĚŠ. BATERIE UMYVADLOVÁ	1

LEGENDA

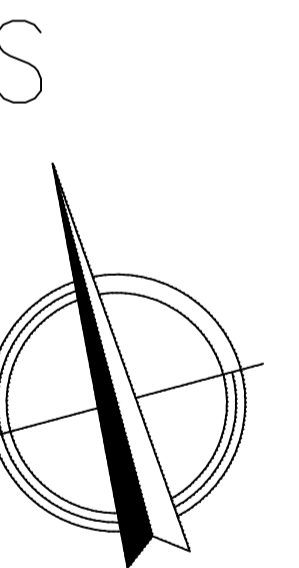
PPR – POLYPROPYLENOVÉ POTRUBÍ VNITŘNÍCH ROZVODŮ VČ. PŘÍSLUŠNÉ IZOLACE, NAPŘ. MIRELON
 FC – NÁDRŽKOVÝ SPLACHOVAČ

LEGENDA ČAR

— VNITŘNÍ ROZVODY CIRKULACE TV – MATERIÁL PP–R PN 20
 — VNITŘNÍ ROZVODY TEPLÉ VODY – MATERIÁL PP–R PN 20
 — VNITŘNÍ ROZVODY STUDENÉ VODY – MATERIÁL PP–R PN 20 (PRO SV LZE POUŽIT I PN16)

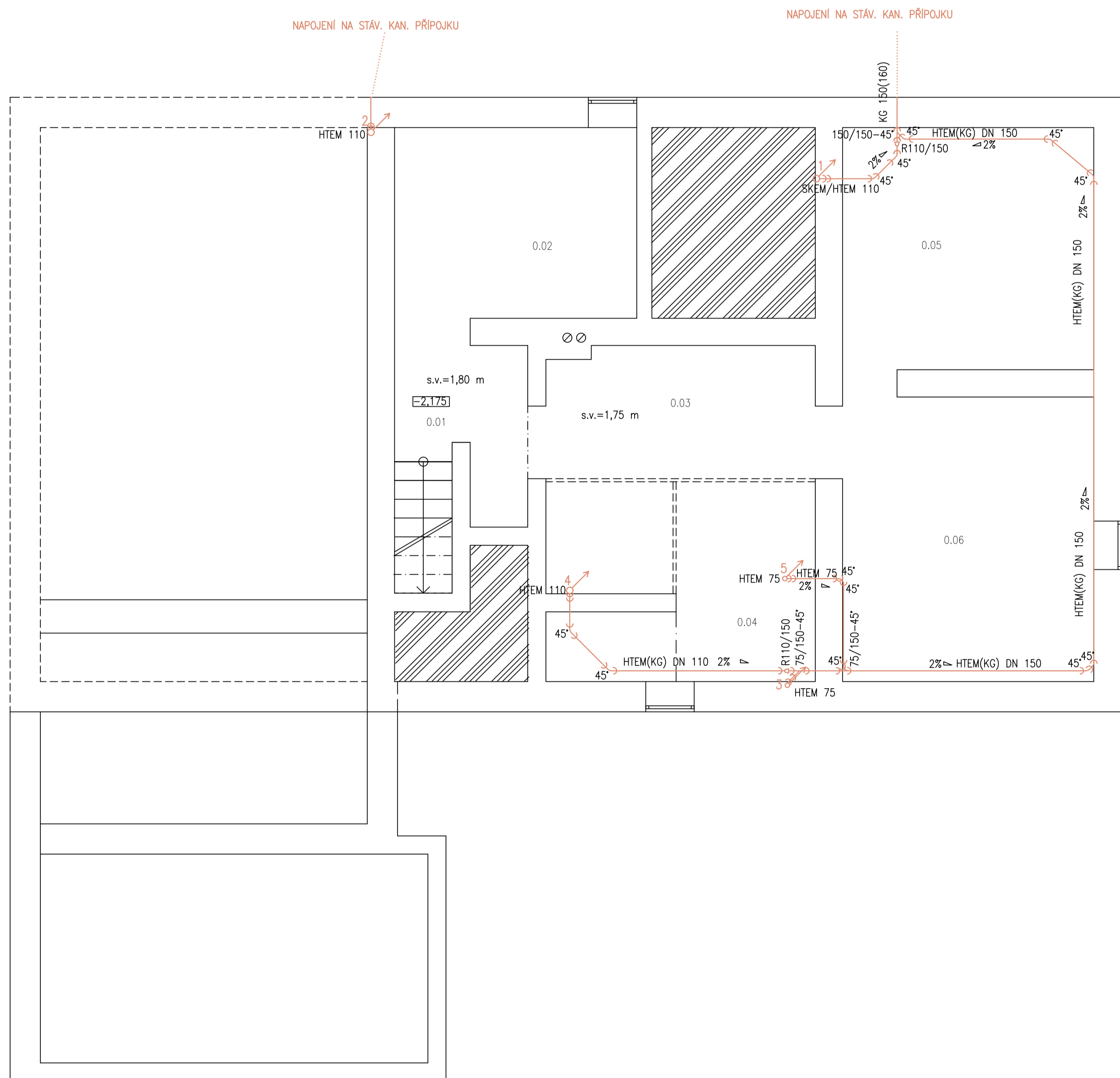
POZNÁMKA

- POTRUBÍ SV A TV VČETNĚ ARMATUR BUDE V CELÉ DÉLCE IZOLOVÁNO NAPŘ. NÁVLEKOVOU PE IZOLACÍ (NAPŘ. MIRELON)
- ARMATURY JSOU OZNAČENY JMENOVITOU SVĚTLOSTÍ
- POTRUBÍ Z PP–R JE OZNAČENO VNĚJŠÍM PRŮMĚREM x TL. STĚNY
- ROZVODY VODOVODNÍHO POTRUBÍ BUDE VEDENO V DŘÁŽCE, V PŘEDSTĚNĚ NEBO V PODLAŽE VE VRSTVĚ TEPELNÉ IZOLACE (EPS)
- MINIMÁLNÍ TLOUŠTKY IZOLACÍ: SV 32x4,4 . . . TL. IZOLACE 13mm
 25x3,5 . . . TL. IZOLACE 9mm
 20x2,8 . . . TL. IZOLACE 9mm
- MINIMÁLNÍ TLOUŠTKY IZOLACÍ: TV 20x3,4 . . . TL. IZOLACE 13mm
 25x4,2 . . . TL. IZOLACE 13mm



00,000=335,40 m.n.m

ZHOTOVITEL: Agel Projekt s.r.o. Osadní 669/32 170 00, Praha 7-Holešovice TEL: +420 775 634 238 E-mail: petr.agel@centrum.cz		RAJČÍK: Ing. PETR AGEL, Ph.D.	
VYPRACOVATEL: Bc. LUKÁŠ LYSEK		AUTORIZOVANÝ:	
ODBĚRNATEL: Ing. Martin Valas, č.p. 36, 739 51 Dobrá		DATUM: 4/2018	
MÍSTO STAVBY: parc. č. 398, 3242/16, 2242/1, 2242/16, k.ú. DOBRÁ U FRYDKU-MÍSTKU (626988)		FORMÁT: A4	
ZAKÁZKA: STAVEBNÍ ÚPRAVY RODINNÉHO DOMU Č.P. 36 DOBRÁ U FRYDKU-MÍSTKU		MĚŘITÍ: 1:50	
STUPEŇ DOKUMENTACE: DOKUMENTACE PRO OHLÁŠENÍ STAVBY		ČÁST: D1.4	
OBSAH VÝKRESU: PŮDORYS 3NP - VNITŘNÍ VODOVOD		S. OBJEKT: SO 01	
		ČÍSLO: 04-V	



Číslo	Jméno	Plocha [m ²]	Výška [m]	Podlaha	Strop
0.01	CHODBA A SCHOD.	7,49	1,8	CEMENTOVÝ POTĚR	BETON
0.02	SKLEPNÍ MÍSTNOST	12,88	1,8	CEMENTOVÝ POTĚR	BETON
0.03	SKLEPNÍ MÍSTNOST	10,25	1,75	CEMENTOVÝ POTĚR	BETON
0.04	SKLEPNÍ MÍSTNOST	14,26	1,75	CEMENTOVÝ POTĚR	BETON
0.05	SKLEPNÍ MÍSTNOST	16,8	1,75	CEMENTOVÝ POTĚR	BETON
0.06	SKLEPNÍ MÍSTNOST	19,98	1,75	CEMENTOVÝ POTĚR	BETON

Celková plocha [m²]: 81,7

LEGENDA

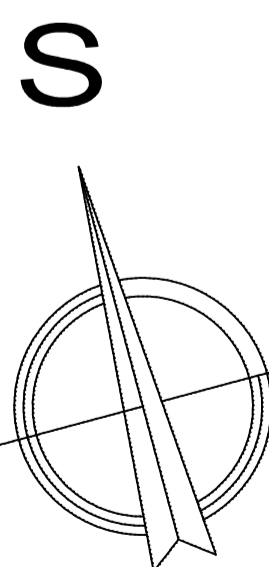
- R – REDUKCE
 HT – ODPADNÍ POTRUBÍ A TVAROVKY V SYSTÉMU HT PLUS
 SK – ODPADNÍ POTRUBÍ A TVAROVKY S SYSTÉMU PRO SNÍŽENÍ INTENZITY HLUKU – SKOLAN dB

LEGENDA ČAR

— KANALIZAČNÍ SPLAŠKOVÉ POTRUBÍ

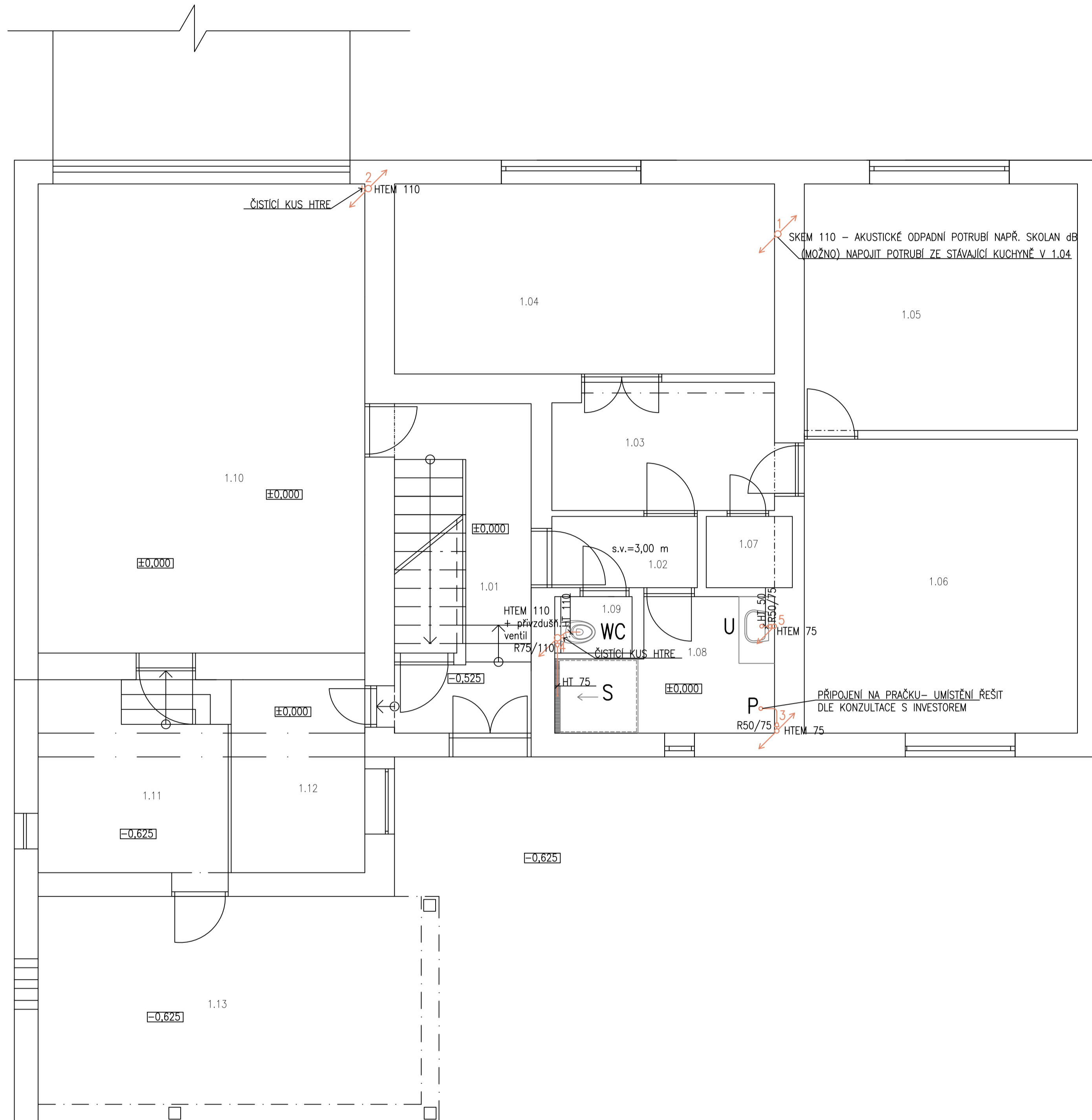
POZNÁMKA:

- VEŠKERÉ POTRUBÍ V SYSTÉMU HT/SK/KG JE OZNAČENO VNĚJŠÍM PRŮMĚREM.
- VŠECHNY ZAŘÍZOVACÍ PŘEDMĚTY BUDOU OSAZENY ZÁPACHOVOU UZÁVĚROU.
- PŘÍPADNÉ STÁVAJÍCÍ ROZVODY KANALIZACE, KTERÉ ZŮSTANOU ZACHOVÁNY, SE NAPOJÍ NA NOVĚ PŘEVLENÉ ROZVODY A NÁSLEDNĚ NA SPLAŠKOVOU PŘÍPOJKU.



00,000=335,40 m.n.m

ZHOTOVITEL: Agel Projekt s.r.o. Osadní 669/32 170 00, Praha 7-Holešovice TEL: +420 775 634 238 E-mail: petr.agel@centrum.cz		RAJČÍK: Ing. PETR AGEL, Ph.D.	
VYPRACOVATEL: Bc. LUKÁŠ LYSEK		AUTORIZOVANÝ:	
OBJEDVATEL: Ing. Martin Valas, č.p. 36, 739 51 Dobrá		DATUM: 4/2018	
MÍSTO STAVBY: parc. č. 398, 3242/16, 2242/1, 2242/16, k.ú. DOBRÁ U FRYDKU-MÍSTKU (626988)		FORMÁT: 4xA4	
ZAKÁZKA: STAVEBNÍ ÚPRAVY RODINNÉHO DOMU Č.P. 36 DOBRÁ U FRYDKU-MÍSTKU		MĚŘÍTKO: 1:50	
STUPĚŇ DOKUMENTACE: DOKUMENTACE PRO OHLÁŠENÍ STAVBY		ČÁST: D1.4	
OBSAH VÝKRESU: PŮDORYS 1PP - VNITŘNÍ KANALIZACE		S. OBJEKT: SO 01	
ČÍSLO:		01-K	



LEGENDA MÍSTNOSTÍ

Číslo	Jméno	Plocha [m ²]	Výška [m]	Podlaha	Strop
1.01	CHODBA+SCHOD.	12,65		KAMENNÁ DLAŽBA	OMÍTKA VÁP.
1.02	ZÁDVEŘÍ	2,94	3,0	KOBEREC	OMÍTKA VÁP.
1.03	CHODBA	7,93	3,0	KOBEREC	OMÍTKA VÁP.
1.04	KUCHYNĚ	20,48	3,0	KOBEREC	OMÍTKA VÁP.
1.05	POKOJ	19,1	3,0	KOBEREC	OMÍTKA VÁP.
1.06	POKOJ	22,77	3,0	KOBEREC	OMÍTKA VÁP.
1.07	KOMORA	1,74	3,0	KOBEREC	OMÍTKA VÁP.
1.08	KOUPELNA	6,94	3,0	KERAMICKÁ DLAŽBA	OMÍTKA VÁP.
1.09	WC	1,24		KERAMICKÁ DLAŽBA	
1.10	GARAŽ	48,4		BETONOVÝ POTĚR	
1.11	SKLAD/DÍLNA	10,48		BETONOVÝ POTĚR	
1.12	DÍLNA	7,31		BETONOVÝ POTĚR	
1.13	VENKOVNÍ TERASA	23,08		KAMENNÁ DLAŽBA	

Celková plocha [m²]: 185,06

TABULKA ZAŘÍZOVACÍCH PŘEDMĚTŮ

OZN.	POPIS ZAŘ. PŘEDMĚTU	POZNÁMKA	KS
P	PRAČKA	PRAČKOVÝ SIFON S PŘÍVZDUŠNĚNÍM, DN50	1
WC	ZÁCHODOVÁ MISA	WC KOMBÍ/GEBERIT DLE VÝBĚRU INTERIERU	1
S	SPRCHOVÝ KOUT	PODLAHOVÁ VPUSŤ, DN>50 DLE VÝBĚRU	1
U	UMYVADLO	UMYVADLOVÝ SIFON DN 50	1

LEGENDA

R – REDUKCE

HT – ODPADNÍ POTRUBÍ A TVAROVKY V SYSTÉMU HT PLUS

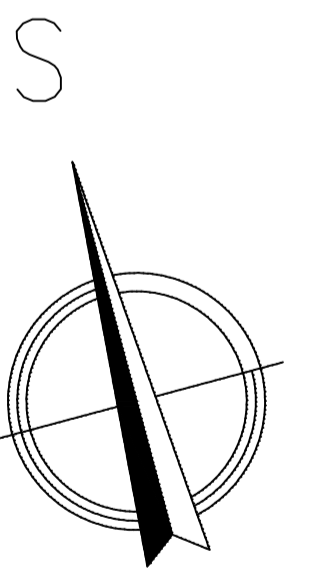
SK – ODPADNÍ POTRUBÍ A TVAROVKY V SYSTÉMU PRO SNÍŽENÍ INTENZITY HLUKU – SKOLAN dB

LEGENDA ČAR

— KANALIZAČNÍ SPLAŠKOVÉ POTRUBÍ

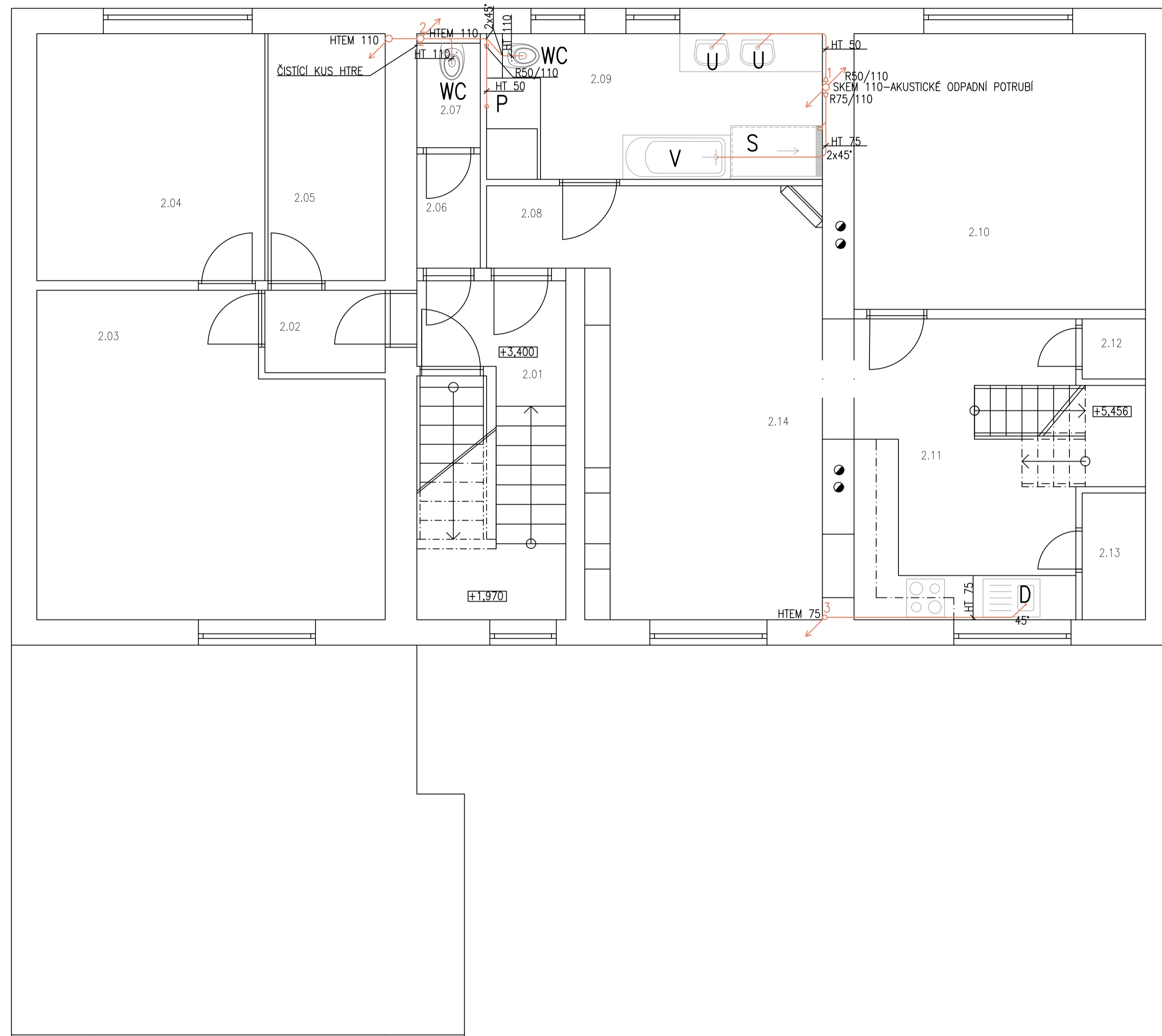
POZNÁMKA:

- VEŠKERÉ POTRUBÍ V SYSTÉMU HT/SK/KG JE OZNAČENO VNĚJŠÍM PRŮMĚREM.
- VŠECHNY ZAŘÍZOVACÍ PŘEDMĚTY BUDOU OSAZENY ZÁPACHOVOU UZÁVĚROU.



Ø0,000=335,40 m.n.m

ZHOTOVITEL: Agel Projekt s.r.o. Osadní 669/32 170 00, Praha 7-Holešovice TEL: +420 775 634 238 E-mail: petl.angel@centrum.cz		RADIKO:	
VYPRACOVATEL: Bc. LUKÁŠ LYSEK	VEDOUcí PROJEKTANT: Ing. PETR AGEL, Ph.D.	AUTOGRAFOVAL:	
ODEBNATEL: Ing. Martin Valas, č.p. 36, 739 51 Dobrá		DATUM: 4/2018	PÁRE:
MÍSTO STAVBY: parc. č. 398, 3242/16, 2242/16, k.ú. DOBRÁ U FRYDKU-MÍSTKU (626988)		FORMÁT: A4	MĚŘÍTKO: 1:50
ZAKÁZKA:		ČÁST: D1.4	S. OBJEKT: SO 01
STUPEŇ DOKUMENTACE: DOKUMENTACE PRO OHLÁŠENÍ STAVBY		ČÍSLO: 02-K	
PŮDORYS 1NP - VNITŘNÍ KANALIZACE			



LEGENDA MÍSTNOSTI

Číslo	Jméno	Plocha [m²]	Výška [m]	Podlaha	Strop
2.01	SCHODIŠTĚ	9,77	-	KAMENNÁ DLAŽBA	OMÍTKA VÁP.
2.02	PŘEDSÍŇ	2,47	3,0	KOBEREC	OMÍTKA VÁP.
2.03	OBÝVACÍ POKOJ	25,8	3,0	KOBEREC	OMÍTKA VÁP.
2.04	LOŽNICE	14,03	3,0	KOBEREC	OMÍTKA VÁP.
2.05	KUCHYNĚ	7,21	3,0	KOBEREC	OMÍTKA VÁP.
2.06	PŘEDSÍŇ	1,8	3,0	KAMENNÁ DLAŽBA	
2.07	WC	1,8	3,0	KAMENNÁ DLAŽBA	
2.08	CHODBA	6,89	3,0	VINYL	
2.09	KOUPELNA S WC	12,19	3,0	KAMENNÁ DLAŽBA	
2.10	POKOJ	19,55	3,0	VINYL	
2.11	KUCHYNĚ	17,67	3,0	VINYL	
2.12	KOMORA	0,95	3,0	VINYL	
2.13	SPÍŽ	2,00	3,0	VINYL	
2.14	OBÝVACÍ POKOJ	20,81	3,0	VINYL	

Celková plocha [m²]: 142,94

TABULKA ZAŘÍZOVACÍCH PŘEDMĚTŮ

OZN.	POPIS ZAŘ. PŘEDMĚTU	POZNÁMKA	KS
V	VANA	SIFON VANOVÝ, STOJATÝ	1
P	PRAČKA	PRAČKOVÝ SIFON S PŘÍVZDUŠNĚNÍM, DN50	1
WC	ZÁCHODOVÁ MISA	WC KOMBI/GEBERIT DLE VÝBĚRU INTERIÉRU	2
S	SPRCHOVÝ KOUT	PODLAHOVÁ VPUŠŤ, DN>50 DLE VÝBĚRU	1
U	UMYVADLO	UMYVADLOVÝ SIFON DN 50	2
D	DŘEZ	DŘEZOVÝ SIFON+VÝVOD PRO MÝČKU DN 50	1

LEGENDA

R - REDUKCE

HT - ODPADNÍ POTRUBÍ A TVAROVKY V SYSTÉMU HT PLUS

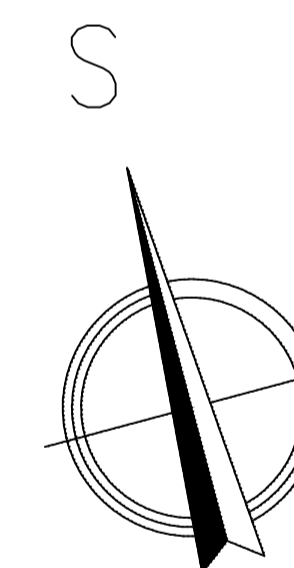
SK - ODPADNÍ POTRUBÍ A TVAROVKY V SYSTÉMU PRO SNÍŽENÍ INTENZITY HLUKU - SKOLAN dB

LEGENDA ČAR

— KANALIZAČNÍ SPLAŠKOVÉ POTRUBÍ

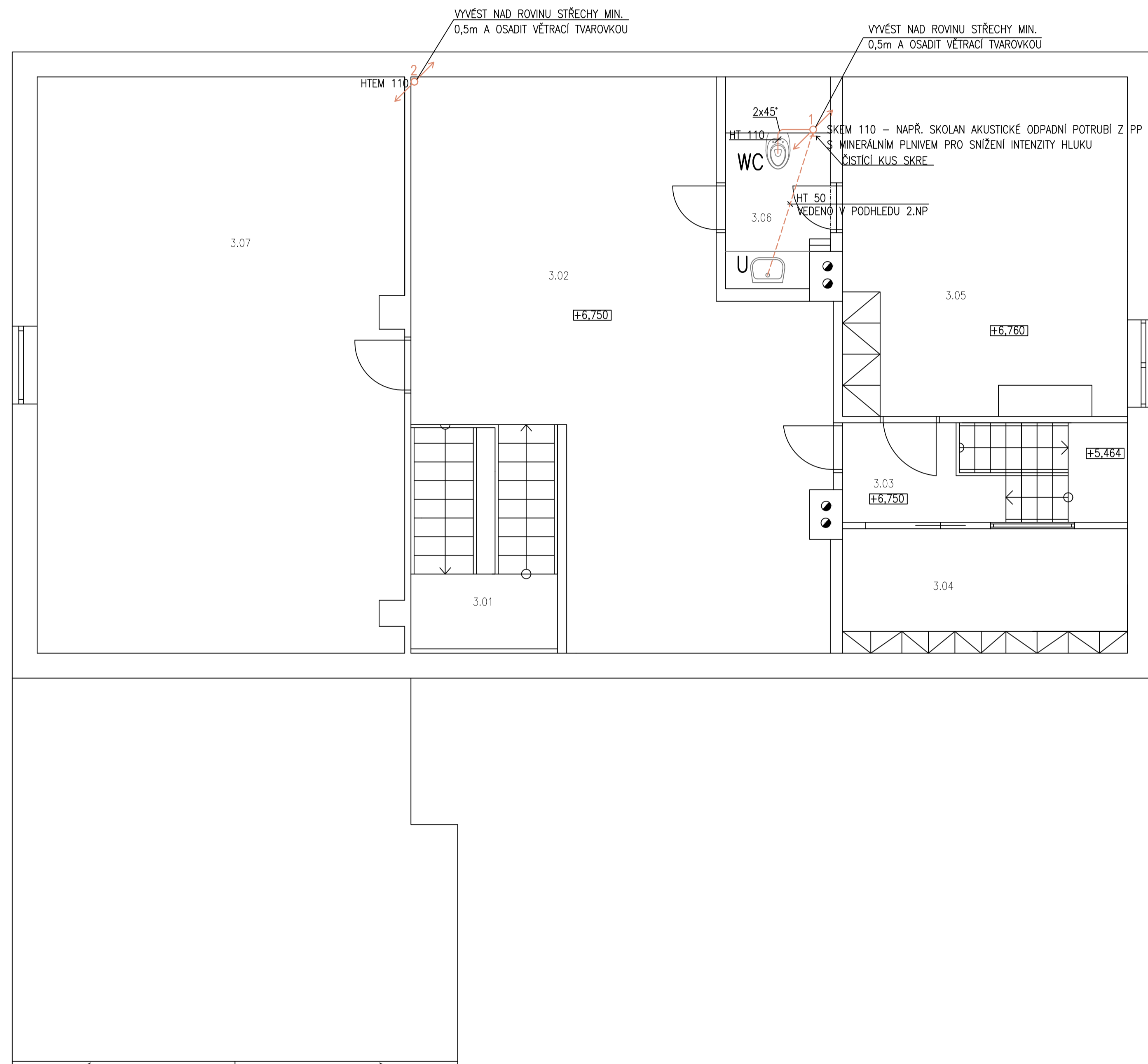
POZNÁMKA:

- VEŠKERÉ POTRUBÍ V SYSTÉMU HT/SK/KG JE OZNAČENO VNĚJŠÍM PRŮMĚREM.
- VŠECHNY ZAŘÍZOVACÍ PŘEDMĚTY BUDOU OSAZENY ZÁPACHOVOU UZÁVĚROU.



Ø0,000=335,40 m.n.m

ZHOVDIVEL: Agel Projekt s.r.o. Osadní 669/32 170 00, Praha 7-Holešovice TEL: +420 775 634 238 E-mail: petr.agel@centrum.cz		RASTVO:	
VYPRACOVAL: Bc. LUKÁŠ LYSEK	VEDOUcí PROJEKTANT: Ing. PETR AGEL, Ph.D.	AUTORIZOVAL:	
OBJEDNATEL: Ing. Martin Valas, č.p. 36, 739 51 Dobrá	DATUM: 4/2018	PÁRE:	
MÍSTO STAVBY: parc. č. 398, 3242/16, 2242/1, 2242/16, k.ú. DOBRÁ U FRYDKU-MÍSTKU (626988)	FORMÁT: A4	MĚŘITÍ: 1:50	
ZAKÁZKA: STAVEBNÍ ÚPRAVY RODINNÉHO DOMU Č.P. 36 DOBRÁ U FRYDKU-MÍSTKU	ČÁST: D1.4	S. OBJEKT: SO 01	
STUPĚŇ DOKUMENTACE: DOKUMENTACE PRO OHLÁŠENÍ STAVBY	OBSAH VÝKRESU: PŮDORYS 2NP - VNITŘNÍ KANALIZACE		ČÍSLO: 03-K



LEGENDA MÍSTNOSTÍ

Číslo	Jméno	Plocha [m ²]	Výška [m]	Podlaha	Strop
3.01	SCHODIŠTĚ	8,7	-	VINYL	SDK PODHLED
3.02	FOTATELIER	46,38	-	VINYL	-
3.03	CHODBA+SCHOD.	7,31	3,0	VINYL	SDK PODHLED
3.04	PRACOVNA	9,14	-	VINYL	SDK PODHLED
3.05	LOŽNICE	24,9	-	VINYL	SDK PODHLED
3.06	WC	5,45	-	KERAMICKÁ DLAŽBA	SDK PODHLED
3.07	SKLAD	54,18	-	VINYL	-

Celková plocha [m²]: 156,06

TABULKA ZAŘIZOVACÍCH PŘEDMĚTŮ

OZN.	POPIS ZAŘ. PŘEDMĚTU	POZNÁMKA	KS
WC	ZÁCHODOVÁ MISA	WC KOMBÍ/GEBERIT DLE VÝBĚRU INTERIÉRU	1
U	UMYVADLO	UMYVADLOVÝ SIFON DN 50	1

LEGENDA

R - REDUKCE

HT - ODPADNÍ POTRUBÍ A TVAROVKY V SYSTÉMU HT PLUS

SK - ODPADNÍ POTRUBÍ A TVAROVKY S SYSTÉMU PRO SNIŽENÍ INTENZITY HLUKU - SKOLAN dB

LEGENDA ČAR

— KANALIZAČNÍ SPLAŠKOVÉ POTRUBÍ

POZNÁMKA:

- VEŠKERÉ POTRUBÍ V SYSTÉMU HT/SK/KG JE OZNAČENO VNĚJŠÍM PRŮMĚREM.
- VŠECHNY ZAŘIZOVACÍ PŘEDMĚTY BUDOU OSAZENY ZAPACHOVOU UZÁVĚROU.

Ø0,000=335,40 m.n.m

ZHOTOVITEL: Agel Projekt s.r.o. Osadní 669/32 170 00, Praha 7-Holešovice TEL: +420 775 634 238 E-mail: petr.angel@centrum.cz	RAZITEL:	
VYPRACOVATEL: Bc. LUKÁŠ LYSEK	MOTORIZOVATEL: Ing. PETR AGEL, Ph.D.	
OBJEDVATEL: Ing. Martin Valas, č.p. 36, 739 51 Dobrá	DATUM: 4/2018	FAZE:
MÍSTO STAVBY: parc. č. 398, 3242/16, 2242/16, k.ú. DOBRÁ U FRYDKU-MÍSTKU (626988)	FORMÁT: A4	MĚŘITÍ: 1:50
ZAKÁZKA: STAVEBNÍ ÚPRAVY RODINNÉHO DOMU Č.P. 36 DOBRÁ U FRYDKU-MÍSTKU	ČÁST: D1.4	S. OBJEKT: SO 01
STUPEŇ DOKUMENTACE: DOKUMENTACE PRO OHLÁŠENÍ STAVBY	ČÍSLO:	04-K