

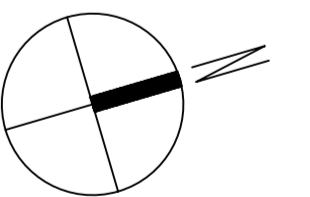
LEGENDA MÍSTNOSTÍ

Č.M.	NÁZEV MÍSTNOSTI	M ²	PODLAHA		STĚNA	STROP	POZN.
			OZN.	POPIS			
1.01	ZÁDVEŘÍ	9.33	P1	KERAMICKÁ DLAŽBA	VÁP. OM. ŠTUKOVÁ WEBER DUR ŠTUK IN	VÁP. OM. ŠTUKOVÁ WEBER DUR ŠTUK IN	KER. SOKL
1.02	KOUPELNA S WC	5.49	P2	KERAMICKÁ DLAŽBA	VÁP. OM. ŠTUKOVÁ VÁP.OM.ŠTUK. WEBER DUR	VÁP. OM. ŠTUKOVÁ VÁP.OM.ŠTUK. WEBER DUR	v.o.=2000mm
1.03	TECHNICKÁ MÍSTNOST	2.78	P1	KERAMICKÁ DLAŽBA	VÁP. OM. ŠTUKOVÁ WEBER DUR ŠTUK IN	VÁP. OM. ŠTUKOVÁ WEBER DUR ŠTUK IN	KER. SOKL
1.04	KUCHYŇ	10.58	P1	KERAMICKÁ DLAŽBA	VÁP. OM. ŠTUKOVÁ WEBER DUR ŠTUK IN	VÁP. OM. ŠTUKOVÁ WEBER DUR ŠTUK IN	KER. SOKL
1.05	OBÝVACÍ POKOJ	32.36	P1	KERAMICKÁ DLAŽBA	VÁP. OM. ŠTUKOVÁ WEBER DUR ŠTUK IN	VÁP. OM. ŠTUKOVÁ WEBER DUR ŠTUK IN	KER. SOKL
1.06	KOMORA	3.25	P1	KERAMICKÁ DLAŽBA	VÁP. OM. ŠTUKOVÁ WEBER DUR ŠTUK IN	VÁP. OM. ŠTUKOVÁ WEBER DUR ŠTUK IN	KER. SOKL
1.07	SCHODIŠTĚ	4.69	P7	OBKLAD NÁŠLAP DŘEVO MASIV	VÁP. OM. ŠTUKOVÁ WEBER DUR ŠTUK IN	VÁP. OM. ŠTUKOVÁ WEBER DUR ŠTUK IN	DŘEVĚNÁ LIŠTA
1.08	TERASA			ZÁMKOVÁ DLAŽBA	VENKOVNÍ OMÍTKA FAS. SYSTÉM CERESIT		

PLOCHA MÍSTNOSTÍ CELKEM: 68,47

POZNÁMKA

- LEGENDA MATERIÁLŮ VIZ. VÝKR. č. D1.1.2.-04
 - SKLADBY PODLAH JSOU V TECHNICKÉ ZPRÁVĚ.
 - ZÁBRADLÍ U SCHODIŠTĚ BUDE DŘEVĚNÉ VÝŠKY 1000 MM, JAP spol. s.r.o.
 - KÓTOVÁNÍ JE K NOSNÉ KONSTRUKCI, DŮM BUDE ZATEPLEN ETICS - EPS ISOVER GREYWALL TL. 160mm U OSTĚNÍ A NADPRAŽÍ ZATÁHNOUT IZOLACI TL. 40 mm, SOKL BUDE ZATEPLEN DO VÝŠKY 400 mm NAD UPRAVENÝ TERÉN TEPELNOU IZOLACÍ ISOVER EPS PERIMETR TL. 120 mm.
 - PROJEKTOVÁ DOKUMENTACE V TOMTO STUPNI VYHOTOVENÍ NEOBSAHUJE PODROBNÉ TECHNICKÉ ŘEŠENÍ TERAS, ZPEVNĚNÝCH PLOCH, TERÉNNÍCH ÚPRAV A PRVKŮ DROBNÉ ARCHITEKTURY.
 - ZPEVNĚNÉ PLOCHY JSOU UVAŽOVÁNY Z DLAŽBY BEST, a.s.
 - PŘED KRBEM A VYBÍRACÍM OTVOREM V MÍST. č. 1.08 JE VYZNAČENÁ NEHOŘLAVÁ ÚPRAVA PODLAHY /KERAMIKA/KÁMEN/ V TOMTO ROZSAHU PŘED OHNIŠTĚM MIN. 800 mm, PŘESAHY PO STRANÁCH MIN. 400 mm
 - V MÍSTĚ PŘEDPOKLÁDANÉHO KRBOVÉHO TĚLESA V SKLADBĚ PODLAHY NAHRADIT TEP. IZOLACI BETONEM CEMEX COMPACTON EKO C12/15.
 - STAVEBNÍ PŘIPRAVENOST PRO KRB ŘEŠIT S DODAVATELEM
 - PŘI MONTÁŽI KOMÍNA NUTNO POSTUPOVAT DLE MONTÁŽNÍHO NÁVODU VÝROBCE SYSTÉMU. VÝŠKU A ÚHEL PŘIPOJENÍ KOUROVODU DO SOPOUCHU KOMÍNA PROVĚST DLE TYPU POUŽITÉHO SPOTŘEBIČE.
 - PŘI BETONÁŽI STROPŮ OZNAČIT MÍSTA PŘOCHODU POTRUBÍ - VŠECHNY STAVEBNÍ ÚPRAVY VIZ. PROFESE
 - (A) STROP TERASY JE ZESPODU ZATEPLEN TEPEL. IZOLACÍ ISOVER NF 333 TL.150 mm IZOLACE MECHANICKY KOTVENÁ DO STROPNÍ KONSTRUKCE
- "A"- VĚTRACÍ PRŮDUCH PRO ODVĚTRÁNÍ DIGESTOŘE OSADIT PODLE TYPU ZAKOUPENÉ DIGESTOŘE
 "R" - KRBOVÁ KAMNA - DLE VÝBĚRU INVESTORA
 "KS" - SOPOUCH KOMÍNA - MÍSTO PRO NÁPOJENÍ SPOTŘEBIČE
 "K" - KOMÍNOVÝ SYSTÉM S SACHTOU SCHIEDEL ABS18L, ROZMĚR TVAROVKY 360x500mm
 "KD"- KOMÍNOVÁ DVÍŘKA (VYBÍRACÍ OTVOR) / ODVOD KONDENZÁTU
 "L" - KERAMICKÉ OBKLADY V PROSTORU KUCHYŇSKÉ LINKY MOHOU BÝT NAHRAZENY CELOSKLENĚNÝM OBKLADEM Z GRAFOSKLA TL. 6 mm OD FIRMY JAP spol. s r.o..
 "S"- NOSNÝ SLOUP Z CP 290x140x65 P20 NA MC 5 A BUDE OBLOŽEN KERAMICKÝMI PÁSKY
 "P" - INSTALAČNÍ PŘÍZDÍVKA, H,H +1,3m



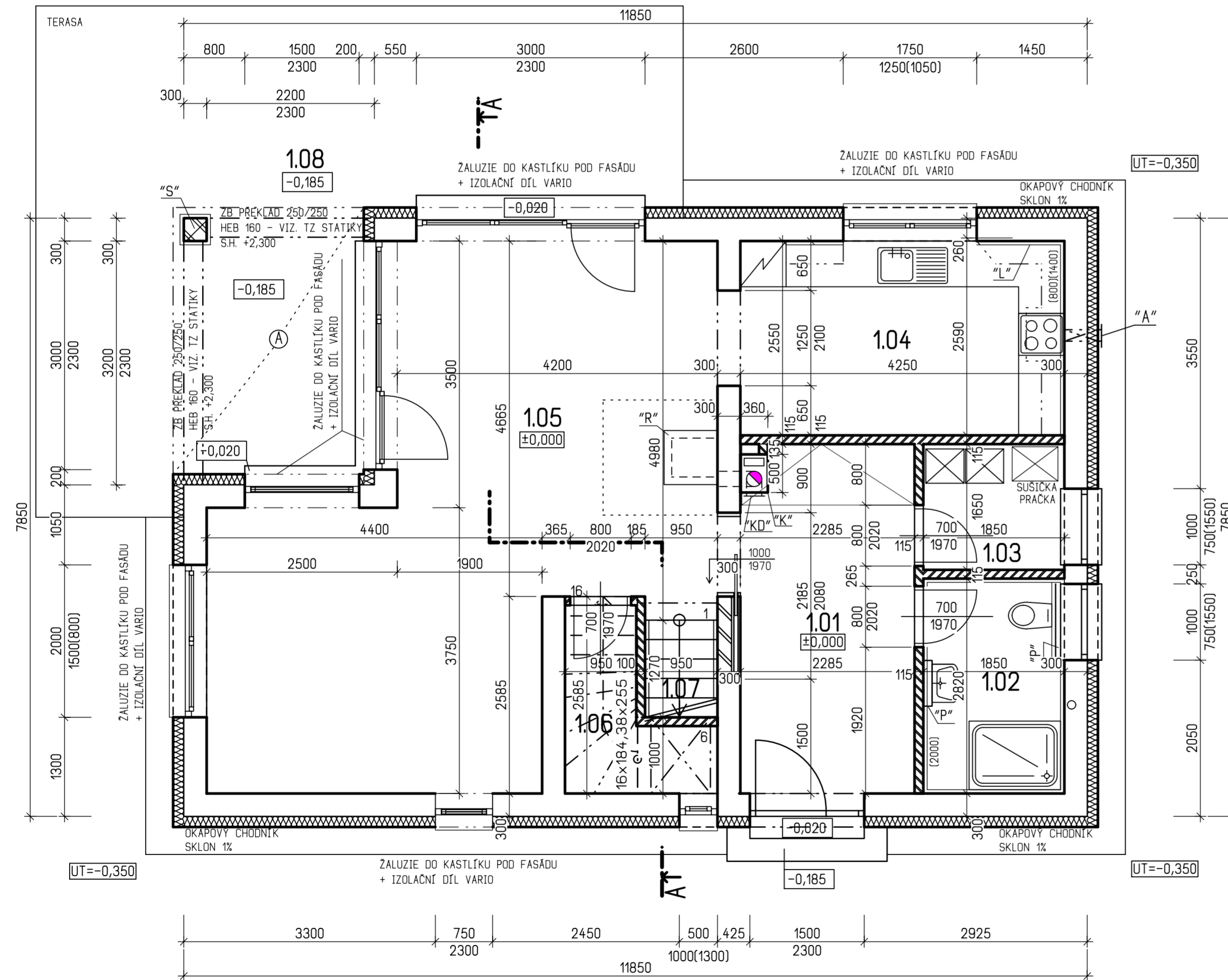
PROJEKTOVÁ DOKUMENTACE PRO STAVEBNÍ ŘÍZENÍ, NESLOUŽÍ JAKO PROVÁDĚCÍ DOKUMENTACE!

HLAVNÍ INŽENÝR PROJEKTU	ZODP. PROJEKTANT	VYPRACOVAL	KRESLIL
ING. LUBOS KÁNE	ING. LUBOS KÁNE	Ing. MARTIN ČEPEČ	Ing. MARTIN ČEPEČ
MÍSTO STAVBY: kat. úz.: Černošice, parc.č.: 1156/26 STAVEBNÍK: Kučera Marek, Na betonce 1361/3, Radotín, 15300 Praha 5 Kučerová Andrea, Husova 2225, 25228 Černošice DATUM: 04/2017			
STAVBA: RODINNÝ DŮM - INDIVIDUÁLNÍ PROJEKT		FORMÁT: 8 A4	DATUM: 04/2017
ČÁST PROJEKTU: ARCHITEKTONICKÉ A STAV. TECH. ŘEŠENÍ		STUPĚN: SR	
OBSAH VÝKRESU: RD - PŮDORYS PRÍZEMÍ		MĚŘÍTKO: 1:50 KÓTOVÁNÍ V mm	ČÍS. VÝK.: D1.1.2.-02

SERVIS
PROJEKT A REALIZACE VÝSTAVBY

G SERVIS CZ, s.r.o.
Tiskářská 10/257, Budova TTC
108 00 PRAHA 10 - MALESICE

UT=-0,350



UT=-0,350

UT=-0,350