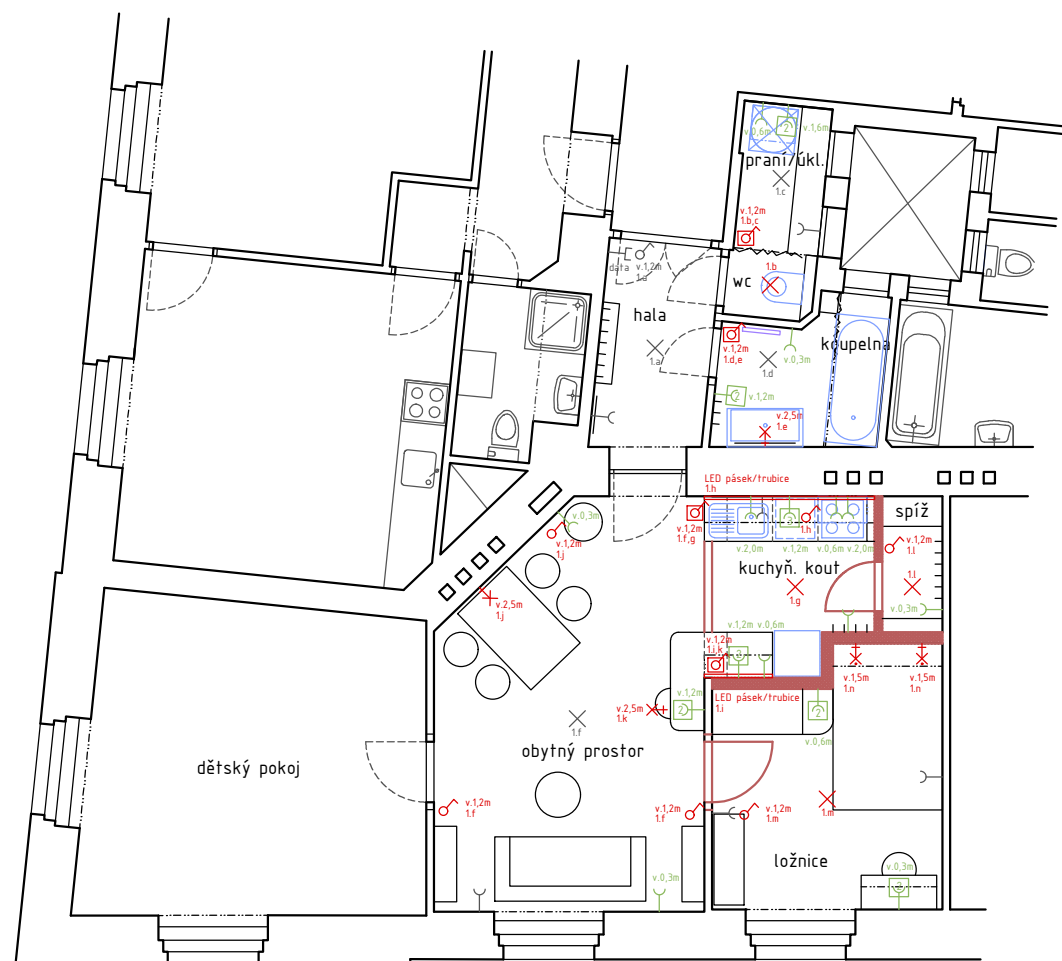


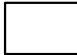




# PŮDORYS - NÁVRH + SCHÉMA PROFESE



# TABULKA MÍSTNOSTÍ

název místnosti	plocha	podlaha	stěna	strop	poznámka
hala	4,34 m <sup>2</sup>	dlažba	omítka	omítka	
wc + praní/úklid	3,24 m <sup>2</sup>	dlažba	omítka / obklad	omítka	
koupelna	3,96 m <sup>2</sup>	dlažba	omítka / obklad	omítka	
obytný prostor	18,33 m <sup>2</sup>	dřevěná prkna	omítka	omítka	
kuchyňský kout	4,05 m <sup>2</sup>	dlažba	omítka / obklad za linkou	omítka	
spíž	1,44 m <sup>2</sup>	dlažba	omítka	omítka	
ložnice	9,76 m <sup>2</sup>	dřevěné vlysy	omítka	omítka	
dětský pokoj	18,49 m <sup>2</sup>	dřevěné vlysy	omítka	omítka	

## LEGENDA ZDIVO

-  STÁVAJÍCÍ KONSTRUCE
-  KONSTRUKCE BOURANÉ - DEMONTOVANÉ
-  KONSTRUKCE NOVÉ  
návrh dle dodavatele - kce lehká
-  stávající elektroinstalace  
pokud možno zachovat!!!
-  nové nebo přesunuté elektroinstalace

## ELEKTROINSTALACE

-  vypínač obecně
-  více vypínačů, popř. se zásuvkou apod.
-  svítidlo závěsné
-  svítidlo nástěnné
-  svítidlo nástěnné s vl. vypínačem
-  svítidlo liniové - LED alt. trubice
-  x (počet) zásuvka
-  domácí datová zásuvka

umístění wifi a domácího telefonu řešit  
v koordinaci se stavebníkem na stavbě!!!

## STAVEBNÍ PRÁCE A MONTÁŽE ZAHRNÚJÍ

- VEŠKERÉ KONSTRUKCE, KTERÉ BY MOHLY MÍT VLIV NA STATIKU BUDOVY NUTNO KONZULTOVAT SE STATIKEM
- PŘI REALIZACI JE NUTNÉ DBÁT NA KOORDINACI VŠECH INSTALAČNÍCH ZAŘÍZENÍ A ROZVODŮ
- VEŠKERÉ STANDARDY MATERIÁLŮ A TECHNOLOGIÍ, JEDNOTLIVÉ BARVY A STRUKTURY MATERIÁLŮ, VEŠKERÉ DETAILS TÝKAJÍCÍ SE INTERIÉRU BUDOU VYBRÁNY A ODSOUHLASENY STAVEBNÍKEM A ARCHITEKTEM A JSOU SOUČÁSTÍ PROJEKTU DETAILŮ INTERIÉRU
- TAKTÉŽ POLOHY OVLÁDÁČÍCH PRVKŮ ELEKTROINSTALACÍ (VYPÍNAČE, ZÁSUVKY REGULÁTORY APOD.) A DALŠÍ VÝBAVA INTERIÉRU (ZAŘÍZOVACÍ PRVKY ZTI A POLOHA OSAZENÍ PRVKŮ TOPENÍ) BUDE PROVEDENA DLE ZADÁNÍ STAVEBNÍKA A ARCHITEKTA
- ZMĚNA ZPŮSOBBU VYTÁPĚNÍ A PŘÍPRAVA TUV - OSAZENÍ PLYNOVÉHO KOTLE S PRŮTOKOVÝM OHŘEVEM VODY!!!
- MEZI JEDNOTLIVÝMI STAVEBNÍMI PROCESY NUTNO DODRŽOVAT TECHNOLOGICKÉ PŘESTÁVKY STANOVENÉ PŘÍSLUŠNÝMI ČSN A PŘEDPISY VÝROBCŮ JEDNOTLIVÝCH MATERIÁLŮ.
- VEŠKERÉ ROZMĚRY (DVEŘE, TRUHLÁŘSKÉ A OSTATNÍ VÝROBKY) PŘED JEJICH VÝROBOU OVĚŘIT VELIKOST PROSTORU NEBO OTVORU NA STAVBĚ DLE SKUTEČNÉHO PROVEDENÍ
- PŘED REALIZACÍ NOVÝCH PŘÍČEK BUDOU VYTYČENÉ POLOHY ODSOUHLASENY STAVEBNÍKEM A ARCHITEKTEM PROJEKTU
- PROSTOR KOUPELNY A TOALETY OPATŘIT STĚRKOVOU HYDROIZOLACÍ - NAPŘÍKLAD MAPEI
- KONSTRUKCE PŘÍČEK JE PONECHÁNA NA DODAVATELI - MĚLY BY VŠAK BÝT LEHKÉ
- OMÍTKY - VYSRAVENÍ STÁVAJÍCÍCH OMÍTEK V ROZSAHU cca. 50% PLOCHY ŠTUKOVOU OMÍTKOU (BUDE UPŘESNĚNO PO ZJIŠTĚNÍ SKUTEČNÉHO STAVU PO OŠKRABÁNÍ MALEB), PERLINKA, MALBA - OTĚRUVZDORNÝ VNITŘNÍ NÁTĚR NA STĚNY A STROP, ODSŤÍN LOMENÁ BÍLÁ ( PŘESNÝ ODSŤÍN BUDE VYBRÁN INVESTOREM S ARCHITEKTEM NA ZÁKLADĚ VZORKŮ )

- PŘI PŘEDÁNÍ HOTOVÉHO DÍLA INVESTORŮM, BUDOU PŘEDLOŽENY VEŠKERÉ PROTOKOLY O ZKOUŠKÁCH, REVIZE, DÁLE TECHNICKÉ LISTY (PROHLÁŠENÍ O SHODĚ, CERTIFIKÁTY) JEDNOTLIVÝCH VÝROBKŮ A MATERIÁLŮ, DOKLAD O ULOŽENÍ ODPADU NA SKLÁDKU APOD.)

0 5M

## UPOZORNĚNÍ

TOTO JE POUZE ARCHITEKTONICKÁ STUDIE, KTERÁ DEFINUJE A PŘEDSTAVUJE PROSTOROVÉ NÁROKY ZADAVATELE , NEJDE O PODKLAD PRO DPS ANI ROZPOČET STAVBY. PŘED ZAPOČETÍM PRACÍ NA FÁZI DSJ BUDE NUTNÉ VYHOTOVIT INŽENÝRSKO - GEOLOGICKÝ A RADONOVÝ PRŮZKUM !

arch. návrh	Lucie R. Havlová		
vypracoval	Lucie R. Havlová		
stavebník	Zuzana a Ondřej Kuberovi		
stavba	Rekonstrukce bytu Horní 2 Praha 4 - Nusle	datum	listopad 2018
		stupeň	STUDIE
		měřítko	1 : 100
část	STUDIE	číslo výkresu	
obsah	PŮDORYS - NÁVRH + SCHÉMA PROFESE	STU XX	