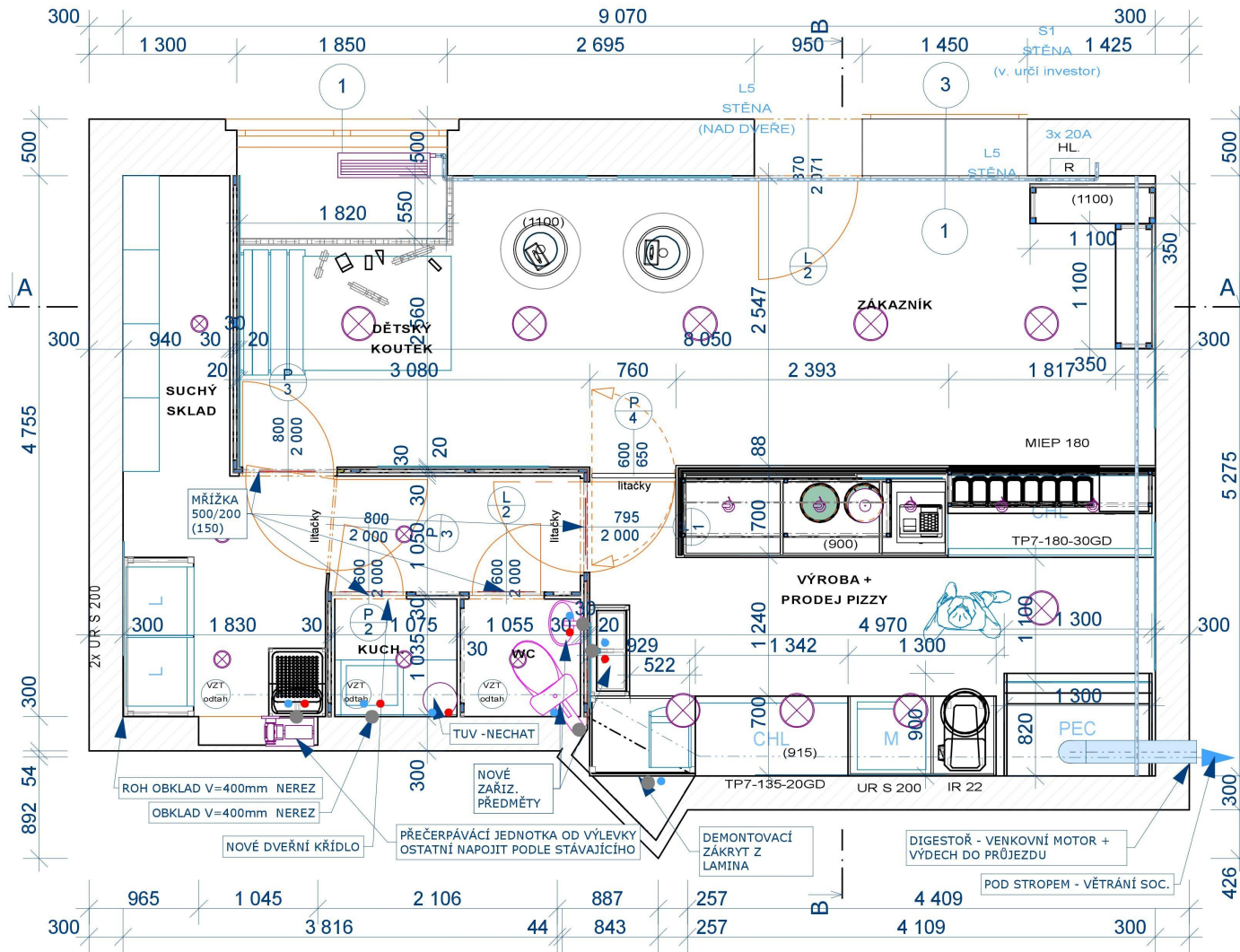


1 - PŮDORYS:



POPIS STAVEBNÍHO ŘEŠENÍ:

NOSNÉ KONSTRUKCE:

- příčky budou tvořeny truhlářsky z omyvatelných laminových desek
- SDK podhled + zakrytí odtahu digestře
- veškeré kanalizace a vodovod včetně všech vývodů a bojleru zůstanou, Vymění se případné poškozené kusy a upraví se pouze vyústění podle přesných nových poloh připojení zařizovacích předmětů

PODLAHA:

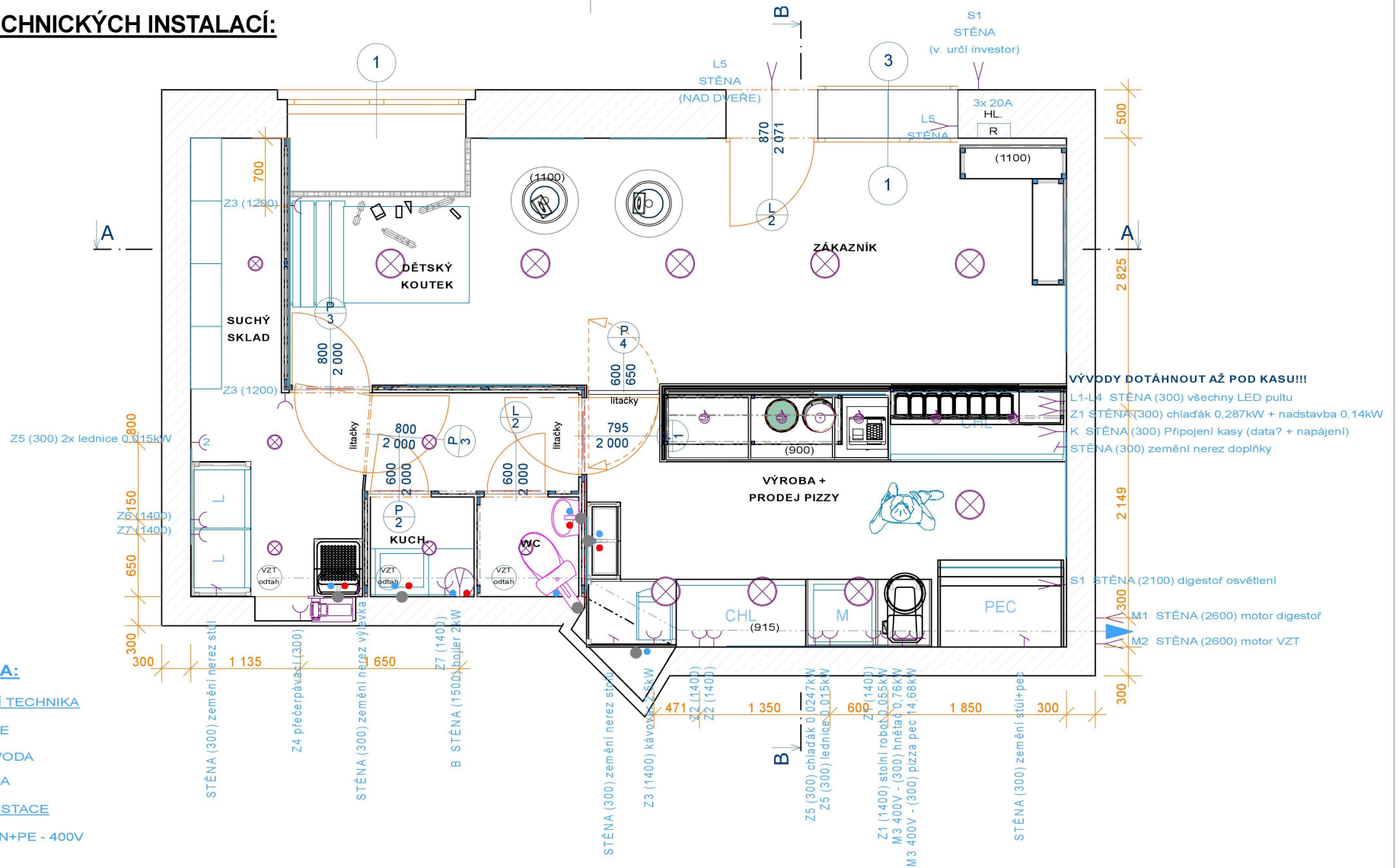
- na prodejní ploše bude nová keramická dlažba 40/40cm - světlý odstín dle výběru investora
- v zázemí a pracovním prostoru bude odhaleno stávající teraco

ÚPRAVY POVRCHŮ:

- dřevěné konstrukce budou natřeny vodou ředitelným mořidlem v odstínu dle rozměru investora
- omítky vnitřní i strop budou 2x vymalovány bílým nátěrem
- plynové potrubí bude natřeno bílou barvou na kov

INVESTOR:	PROJEKTANT:
Nolcorp s.r.o.	hlavní inženýr projektu: Ing. Daniel Faltus
	kontroloval: Ing. Daniel Faltus
	vypracoval: www. BIM DANIEL FALTUS
místo stavby: Pizza-Náměstí Svobody 177, Libčice n.V., 252 66	Lipa nad Orlicí 67 Týniště nad Orlicí 517 21
druh PD: STUDIE INTERIÉRU PIZZERIE	číslo: 71921303 Tel.: +420 602 370 758 e-mail: faltus.daniel@bimprojekty.cz
VÝKRES: PŮDORYS	FORMÁT: 2x A4
MĚŘÍTKO: M 1:40	DATUM: 3/2018 Č. VÝKR.: 1

2 - SCHÉMA TECHNICKÝCH INSTALACÍ:



LEGENDA:

ZDRAVOTNÍ TECHNIKA

- KANALIZACE
- STUDENÁ VODA
- TEPLÁ VODA

ELEKTROINSTACE

- ⌋ ZÁSUVKA 3N+PE - 400V
- ⌋ ZÁSUVKA
- ⌋ DVOJZÁSUVKA
- ⌋ KABELOVÝ VÝVOD - zemění nerez doplňky
- ⌋ KABELOVÝ VÝVOD

- ⊗ OSVĚTLOVACÍ TĚLESO

VZDUCHOTECHNIKA

- OSA POTRUBÍ VZDUCHOTECHNIKY

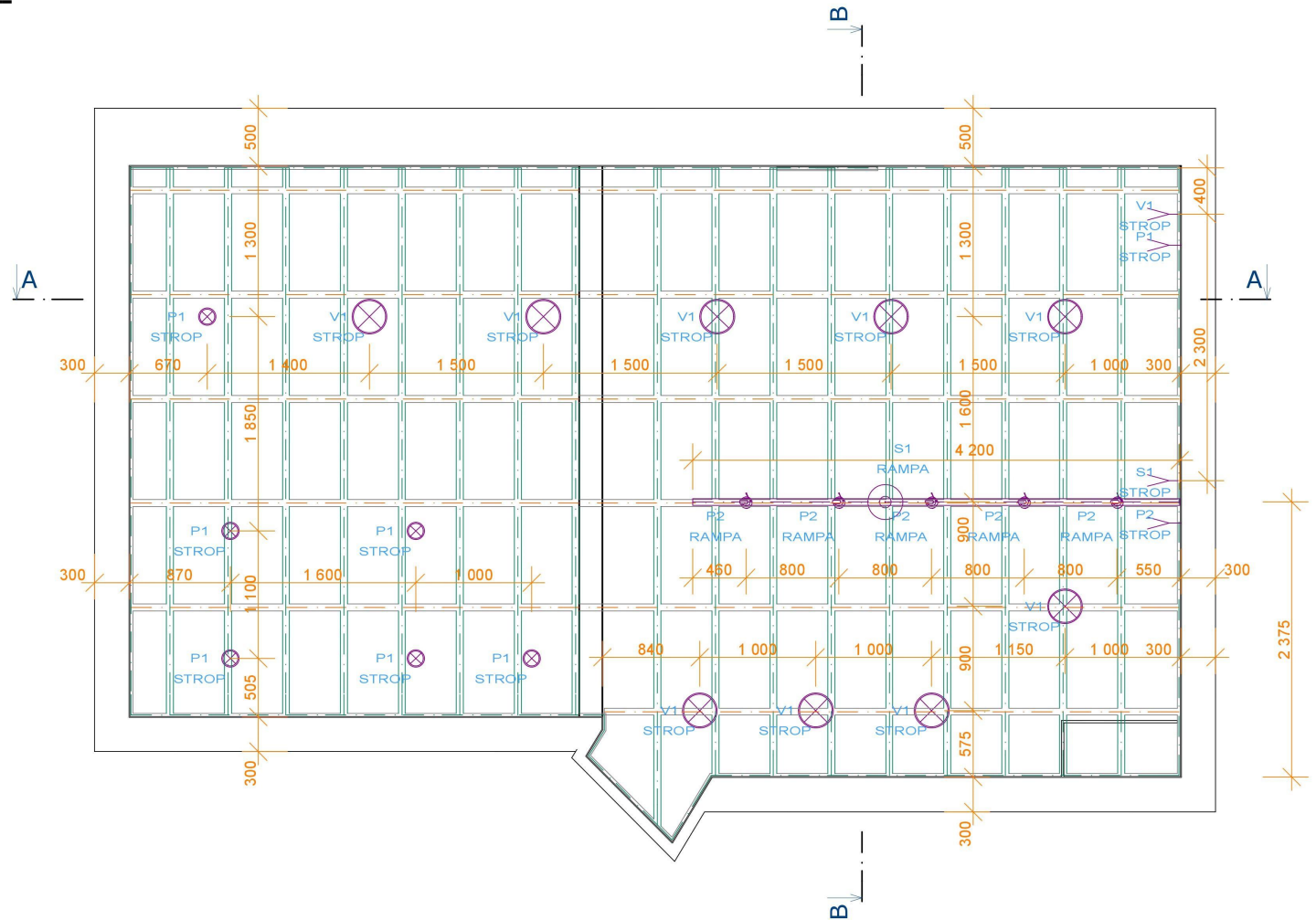
- ⊗ VZT odťah SACÍ MŘÍŽKA VZDUCHOTECHNIKY

VÝVODY DOTÁHNOUT AŽ POD KASU!!!
 L1-L4 STĚNA (300) všechny LED pultu
 Z1 STĚNA (300) chladák 0,287kW + nadstavba 0,14kW
 K STĚNA (300) Připojení kasy (data? + napájení)
 STĚNA (300) zemění nerez doplňky

S1 STĚNA (2100) digestoř osvětlení
 M1 STĚNA (2600) motor digestoř
 M2 STĚNA (2600) motor VZT

INVESTOR:	PROJEKTANT:
Nolcorp s.r.o.	hlavní inženýr projektu: Ing. Daniel Faltus
	kontroloval: Ing. Daniel Faltus
	vypracoval: WWW. BIM DANIEL FALTUS
místo stavby: Pizza-Náměstí Svobody 177, Libčice n.V., 252 66	Lipa nad Orlicí 67 BIM Projekty, cz IČO: 71921303
druh PD: STUDIE INTERIÉRU PIZZERIE	Týniště nad Orlicí Tel.: +420 602 370 758
	517 21 e-mail: faltus.daniel@bimprojekty.cz
VÝKRES: SCHÉMA TECHNICKÝCH INSTALACÍ	FORMÁT: 2xA4
MĚŘÍTKO: M 1:40	DATUM: 3/2018 Č. VÝKR.: 2

3 - SCHÉMA STROPNÍCH INSTALACÍ :



LEGENDA:

ZDRAVOTNÍ TECHNIKA

- KANALIZACE
- STUDENÁ VODA
- TEPLÁ VODA

ELEKTROINSTACE

- ⌋ ZÁSUVKA 3N+PE - 400V
- ⌋ ZÁSUVKA
- ⌋ DVOJZÁSUVKA
- ⌋ KABELOVÝ VÝVOD - zemění nerez doplňky
- ⌋ KABELOVÝ VÝVOD

- ⊗ OSVĚTLOVACÍ TĚLESO

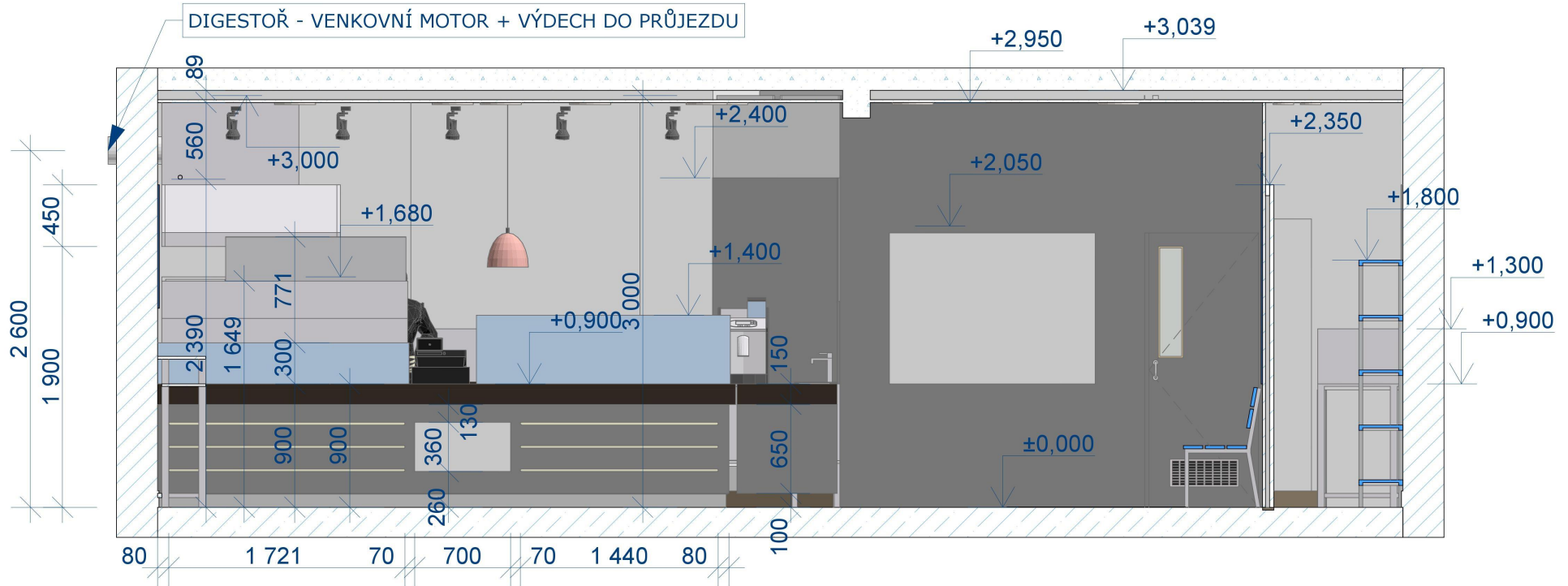
VZDUCHOTECHNIKA

- ▶ OSA POTRUBÍ VZDUCHOTECHNIKY

- ⊙ VZT odťah SACÍ MŘÍŽKA VZDUCHOTECHNIKY

INVESTOR:	PROJEKTANT:	
Nolcorp s.r.o. Ing. Vladimír Šantrůček	hlavní inženýr projektu:	Ing. Daniel Faltus
	kontroloval:	Ing. Daniel Faltus
místo stavby: Pizza-Náměstí Svobody 177, Libčice n.V., 252 66 druh PD: STUDIE INTERIÉRU PIZZERIE	vypracoval:	WWW. BIM DANIEL FALTUS Projekty .cz IČO: 71921303
	Lipa nad Orlicí 67 Týniště nad Orlicí 517 21	
VÝKRES: SCHÉMA STROPNÍCH INSTALACÍ	FORMÁT: 2x44	
MĚŘÍTKO: M 1:40	DATUM: 3/2018	Č. VÝKR.: 3

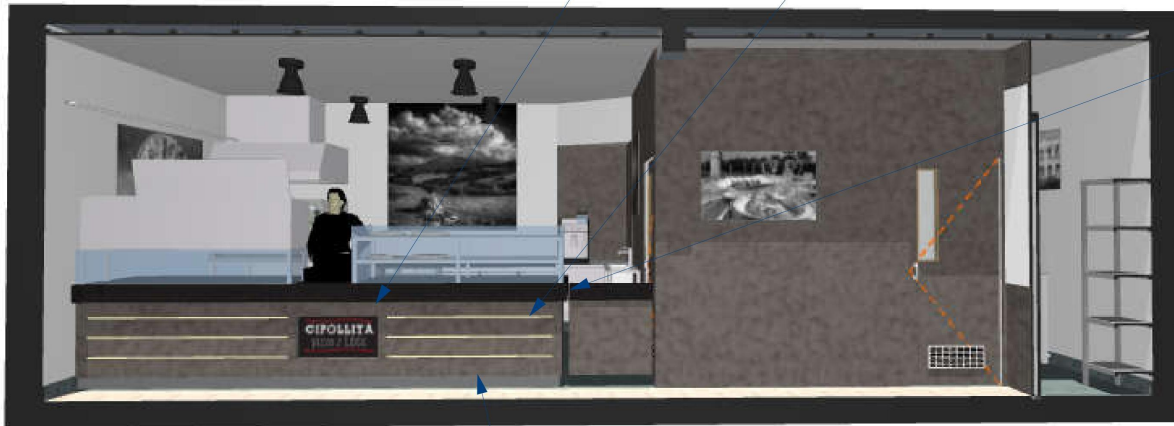
4 - ŘEZ A-A':



LOGO NASVÍCENÉ Z BOKU - MODŘE LED

SKRZ BARISOL A FRÉZOVANOU DRÁŽKU - VODOROVNĚ K ZÁKAZNÍKOVÍ - MODŘE LED

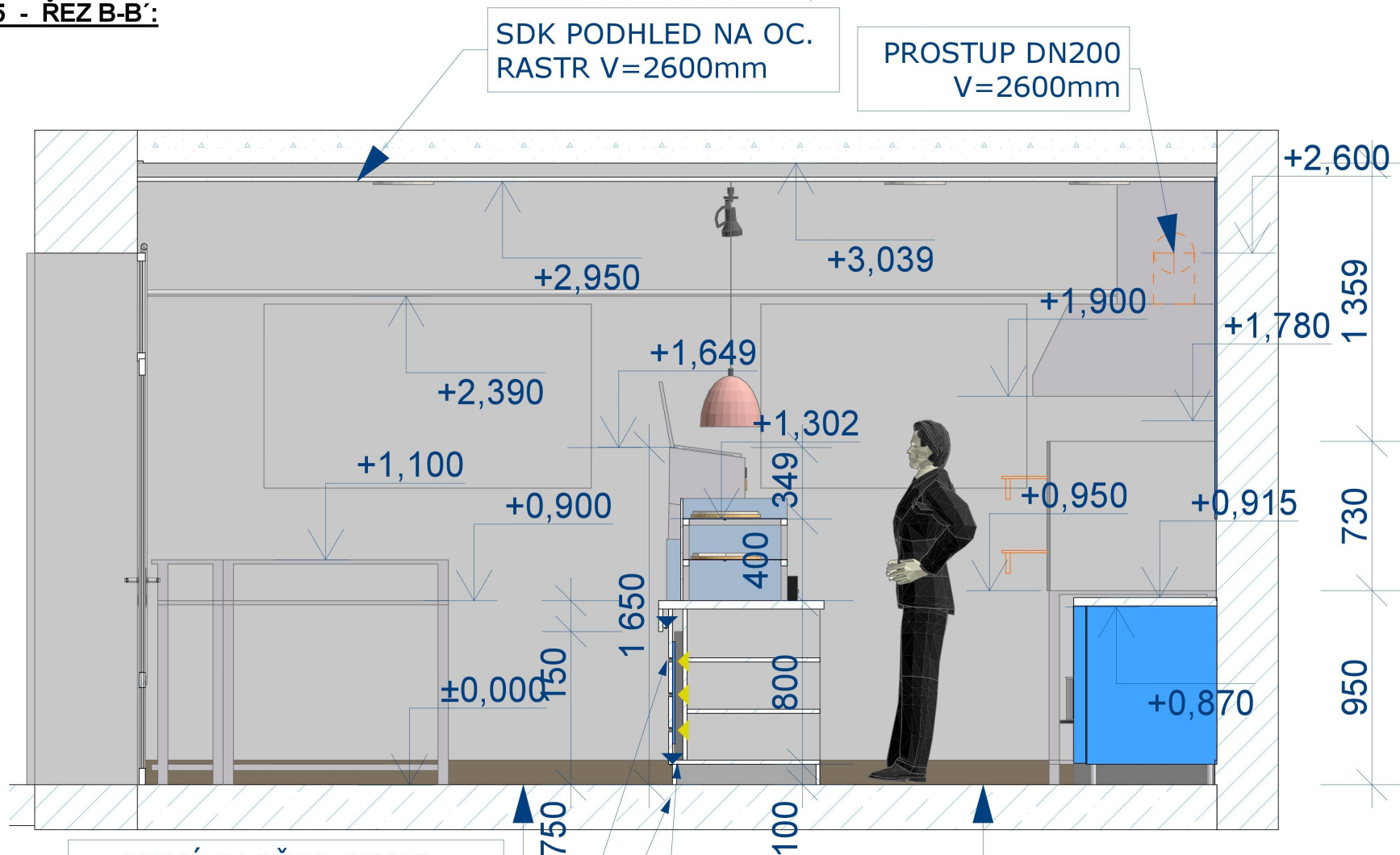
DESKA SMĚREM DOLŮ - MODŘE LED



SOKL SMĚREM DOLŮ - MODŘE LED

INVESTOR:	PROJEKTANT:	
Nolcorp s.r.o. Ing. Vladimír Šantrůček	hlavní inženýr projektu: Ing. Daniel Faltus	kontrolouval: Ing. Daniel Faltus
místo stavby: Pizza-Náměstí Svobody 177, Libčice n.V., 252 66	vypracoval: www. BIM DANIEL FALTUS Projekty.cz	iČo: 71921303 Tel.: +420 602 370 758 e-mail: faltus.daniel@bimprojekty.cz
druh PD: STUDIE INTERIÉRU PIZZERIE	Lipa nad Orlicí 67 Týniště nad Orlicí 517 21	
VÝKRES: ŘEZ A-A'	FORMÁT: 2xA4	
MĚŘÍTKO: M 1:30	DATUM: 3/2018	Č. VÝKR.: 4

5 - ŘEZ B-B':



SDK PODHLED NA OC.
RASTR V=2600mm

PROSTUP DN200
V=2600mm

NOVÁ DLAŽBA 40X40cm -
SVĚTLÝ ODSŤÍN DLE VÝBĚRU
INVESTORA

DESKA SMĚREM DOLŮ - MODŘE LED

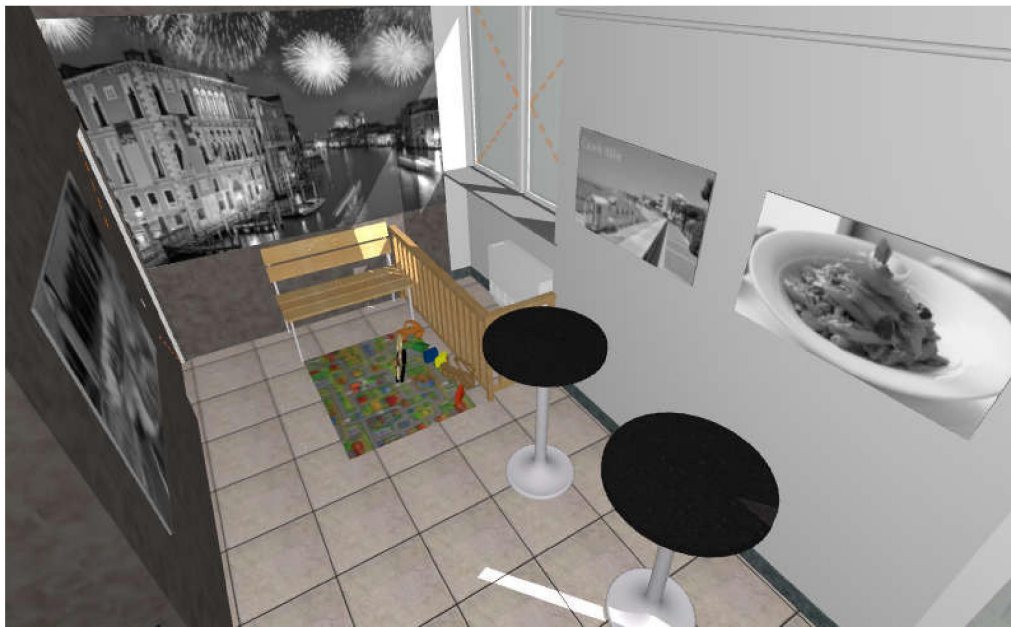
SOKL SMĚREM DOLŮ - MODŘE LED

SKRZ BARISOL A
FRÉZOVANOU DRÁŽKU -
VODOROVNĚ K
ZÁKAZNÍKOVI - BILÉ LED

STÁVAJÍCÍ TERACO

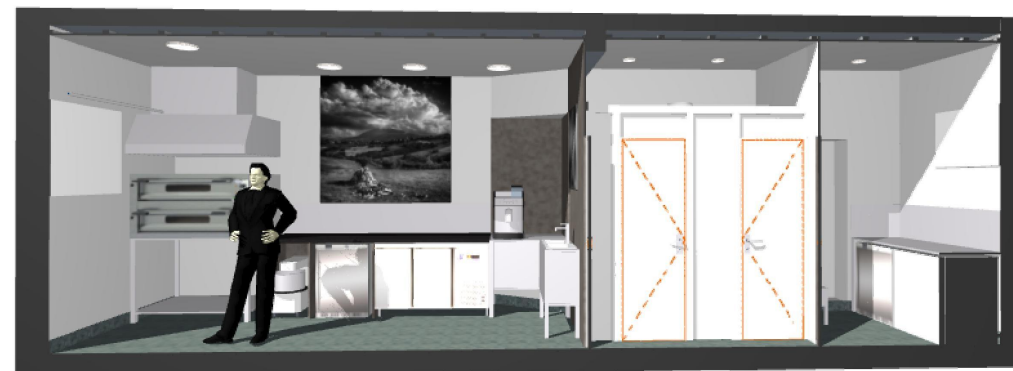
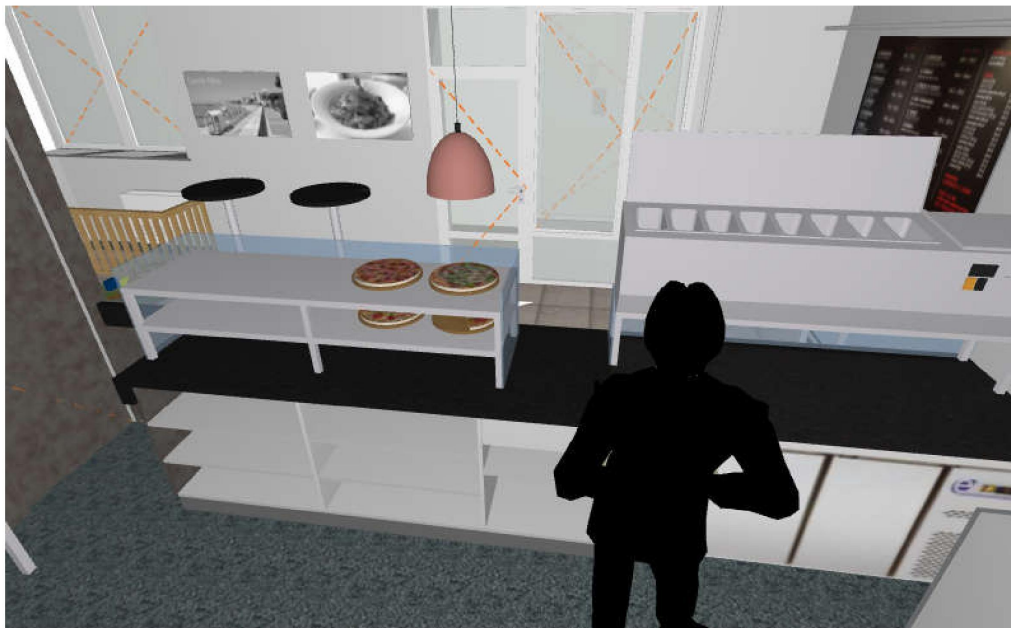
INVESTOR:	PROJEKTANT:	
Nolcorp s.r.o. Ing. Vladimír Šantrůček	hlavní inženýr projektu: Ing. Daniel Faltus	kontroloval: Ing. Daniel Faltus
místo stavby: Pizza-Náměstí Svobody 177, Libčice n.V., 252 66	vypracoval: www. BIM DANIEL FALTUS Projekty.cz	ičo: 71921303 Tel.: +420 602 370 758
druh PD: STUDIE INTERIÉRU PIZZERIE	Lipa nad Orlicí 67 Týniště nad Orlicí 517 21	e-mail: faltus.daniel@bimprojekty.cz
VÝKRES: ŘEZ B-B'	DATUM: 3/2018	FORMÁT: 2xA4
MĚŘÍTKO: M 1:20		Č. VÝKR.: 5

6 - VIZUALIZACE:



INVESTOR:	PROJEKTANT:	
Nolcorp s.r.o.	hlavní inženýr projektu:	Ing. Daniel Faltus
	kontroloval:	Ing. Daniel Faltus
	vypracoval:	www. BIM DANIEL FALTUS Projekty.cz
místo stavby: Pizza-Náměstí Svobody 177, Libčice n.V., 252 66	Lipa nad Orlicí 67	IČO: 71921303
druh PD: STUDIE INTERIÉRU PIZZERIE	Týniště nad Orlicí 517 21	Tel.: +420 602 370 758 e-mail: faltus.daniel@bimprojekty.cz
VÝKRES: VIZUALIZACE		FORMÁT: 2xA4
MĚŘÍTKO:	DATUM: 3/2018	Č. VÝKR.: 6

7 - VIZUALIZACE:



INVESTOR:	PROJEKTANT:
	hlavní inženýr projektu: Ing. Daniel Faltus
	kontroloval: Ing. Daniel Faltus
	vypracoval: www. BIM Projekty.cz DANIEL FALTUS
místo stavby: Pizza-Náměstí Svobody 177, Libčice n.V., 252 66	Lipa nad Orlicí 67 Týniště nad Orlicí 517 21
druh PD: STUDIE INTERIÉRU PIZZERIE	ičo: 71921303 Tel.: +420 602 370 758 e-mail: faltus.daniel@bimprojekty.cz
VÝKRES: VIZUALIZACE	FORMÁT: 2xA4
MĚŘÍTKO:	DATUM: 3/2018 Č. VÝKR.: 7