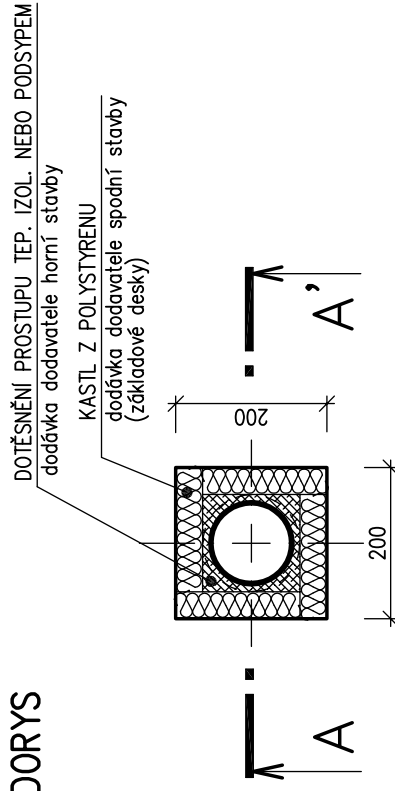


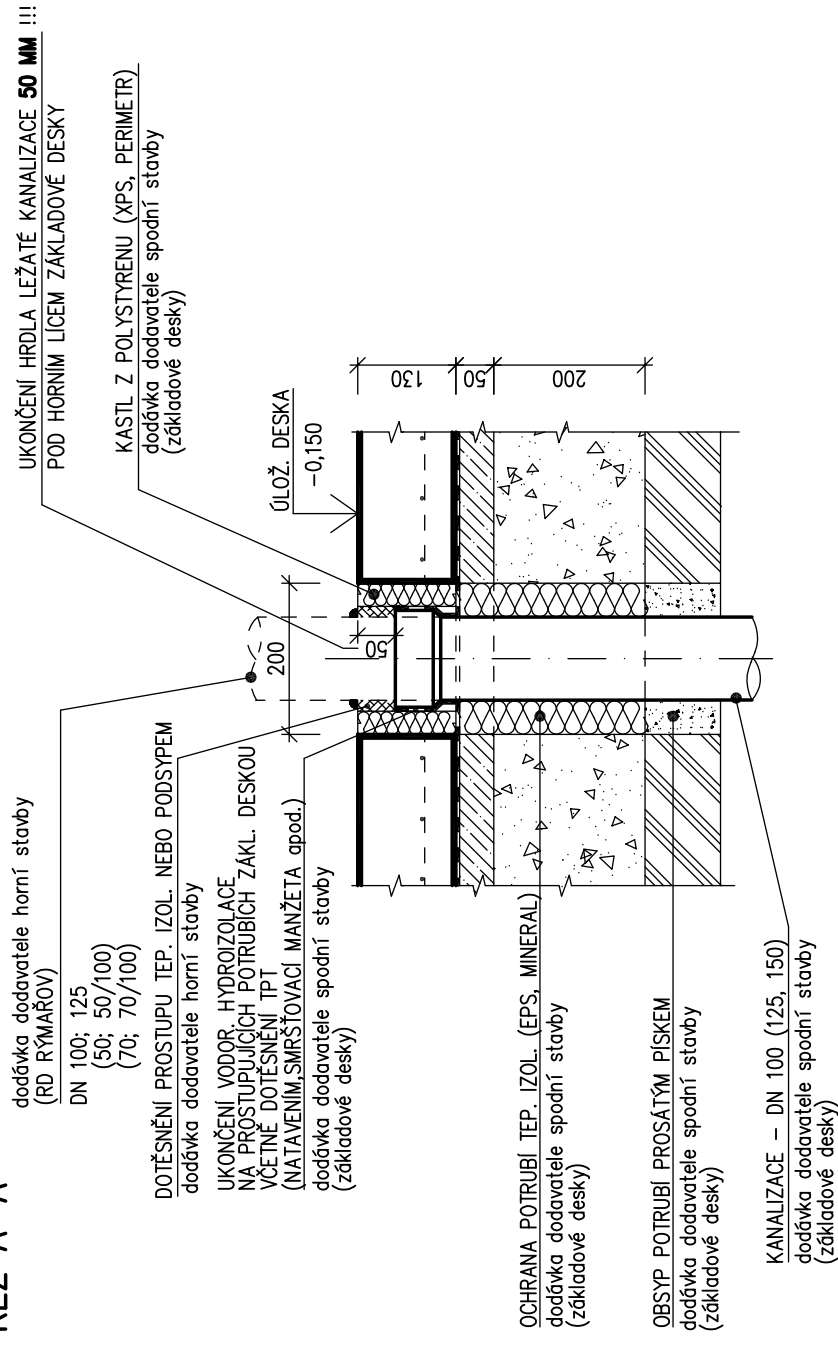


## ÚLOŽNÁ DESKA – DETAIL "A" NAPOJENÍ POTRUBÍ PROSTUPUJÍCÍHO ZÁKL. DESKOU

### PŮDORYS



### ŘEZ A-A



### TOLERANCE ROZMĚRŮ A VÝŠEK :

OBVODOVÉ ROZMĚRY ÚLOŽNÉ DESKY (BEZ VNĚJŠÍCH ÚPRAV)	: +15 mm
PRAVOUHLOST STAVBY – DÉLKA DIAGONALY	: - 0 mm
OSY INSTALAČNÍCH PROSTUPŮ	: +20 mm
VODOROVNOST ÚLOŽNÉ DESKY – MAX. VÝŠKOVÝ ROZDÍL	: ±15 mm
– MAX. VÝŠKOVÝ ROZDÍL	: 15 mm
– NA DÉLCE 2,0 m	: 8 mm

### POZOR !

- VODOROVNOU HYDROIZOL. NAPOJIT PLYNOTĚSNĚ NA PROSTUPUJÍCÍ POTRUBÍ PŘI NAPOJOVÁNÍ. DÁT POZOR, ABY NEDOŠLO K POŠKOZENÍ DŘÁŽKY V HRDLĚ PRO GUMOVÉ TĚSNĚNÍ (NAHRÍVAT VELMI OPATRNĚ)!!!
- ZÁKLADOVÉ KONSTRUKCE OBJEKTU, LEŽATOU KANALIZACI A PŘÍPOJKY (VODY, PLYNU, ELEKTRO) NAVRHUJE PROJEKTANT ODBĚRATELE.
- ZAŘÍZENÍ PRO MĚŘENÍ SPOTŘEBY VODY, PLYNU A ELEKTRICKÉ ENERGIE BUDE UMÍSTĚNO MIMO VLASTNÍ OBJEKT RODINNÉHO DOMKU (ŘEŠÍ PROJEKTANT ODBĚRATELE).

Označ. výkresu DETAIL "A" - příloha k D.01	M 1:10	D.02	
Označ. domu NOVA 101/38°	RODINNÝ DŮM		Číslo HS : 38 900
Autorizovaný inženýr Ing. David Ondra, Ing. Zdeněk Chromý	Stupeň PD : DŮS+D0S		Datum : 27.9.2017
Vypracoval Ing. Oldřich Němčák			
Investor Ing. Stanislav Záh a Mgr. Mária Záhová			
Staveniště Palkovice, p.č. 2201/2, k.ú. Palkovice			

S.O. IV.  
MODEL 2018



## DETAIL D1 – ÚPRAVA OKRAJE KONSTRUKCE

VARIABILNÍ KÓTA–DLE

DETAILU UKONČENÍ

"IF" – VIZ v. č. D.04

DEFINIT. POVRCH.

ÚPRAVA

TEPELNĚ

IZOLAČNÍ OBKLAD:

TL.50 MM

(PRO TMF HORNÍ STAVBY

GARÁŽE TL. 30mm)

cca -0,450

U.T.

ROZMĚR ÚLOŽNÉ DESKY  
/BEZ VNĚJŠÍCH POVRCH. ÚPRAV/

pás oc. sítě 100/100/6 cca 300mm

cca 300

skladba – viz. výkres č. D.04

C16/20

C12/15

ALTERNATIVA 200 mm (DO LINIOVÉHO BEDNĚNÍ)

150

250

300

C12/15

870

400

100

C12/15

okapový chodník z třířích oblázků

300

zakotvit do základových pasů cca 100 mm

betonářská žebřicová výtěž ø12, po cca 500 mm

kotvený plastovými a ocel. hřebý

neviditelný plastový zahradní obrubník 80

-0,150

skladba – viz. výkres č. D.04

min. 130

50

250

200

920

-0,330 h.ú.

-0,530 HTÚ

-0,580 h.ú.

-1,450 z.s.

## DETAIL D2

pás oc. sítě 100/100/6  
nad středovými pasy

skladba – viz. výkres č. D.04

min. 130

50

200

MIN 500 do rostlého terénu

100

-0,150

-0,330 h.ú.

-0,530 HTÚ

-0,580 h.ú.

-1,030 z.s.

ROZMĚR ÚLOŽNÉ DESKY  
/BEZ VNĚJŠÍCH POVRCH. ÚPRAV/

(50-30)

cca 300

skladba – viz. výkres č. D.04

C16/20

C12/15

ALTERNATIVA 200 mm (DO LINIOVÉHO BEDNĚNÍ)

150

250

300

C12/15

870

400

100

C12/15

okapový chodník z třířích oblázků

300

zakotvit do základových pasů cca 100 mm

betonářská žebřicová výtěž ø12, po cca 500 mm

kotvený plastovými a ocel. hřebý

neviditelný plastový zahradní obrubník 80

-0,150

skladba – viz. výkres č. D.04

min. 130

50

200

MIN 500 do rostlého terénu

100

-0,150

-0,330 h.ú.

-0,530 HTÚ

-0,580 h.ú.

-1,030 z.s.

ZÁKLADY JSOU NAVRŽENY NA ÚNOSNOST ZÁKLADOVÉ SPÁRY  
0,15 MPa.V PŘÍPADĚ ODLIŠNÝCH PODMÍNEK ZAKLÁDÁNÍ NUTNO  
PROVĚST ÚPRAVU.

ZÁKLADOVÁ DESKA tl.130 JE ARMOVÁNA SÍŤÍ 150/150/8mm.PŘESAĤ SÍŤÍ 10cm  
NA ŽELEZOBETONOVOU ZÁKLADOVOU DESKU POUŽIT BETON C16/20

PODSYPY PROVÁDĚT Z DRČENÉHO KAMENIVA A DŮKLADNĚ HUTNIT (0,2 MPa).NEJLÉPE POUŽIT KAMENIVO 16-32-64.

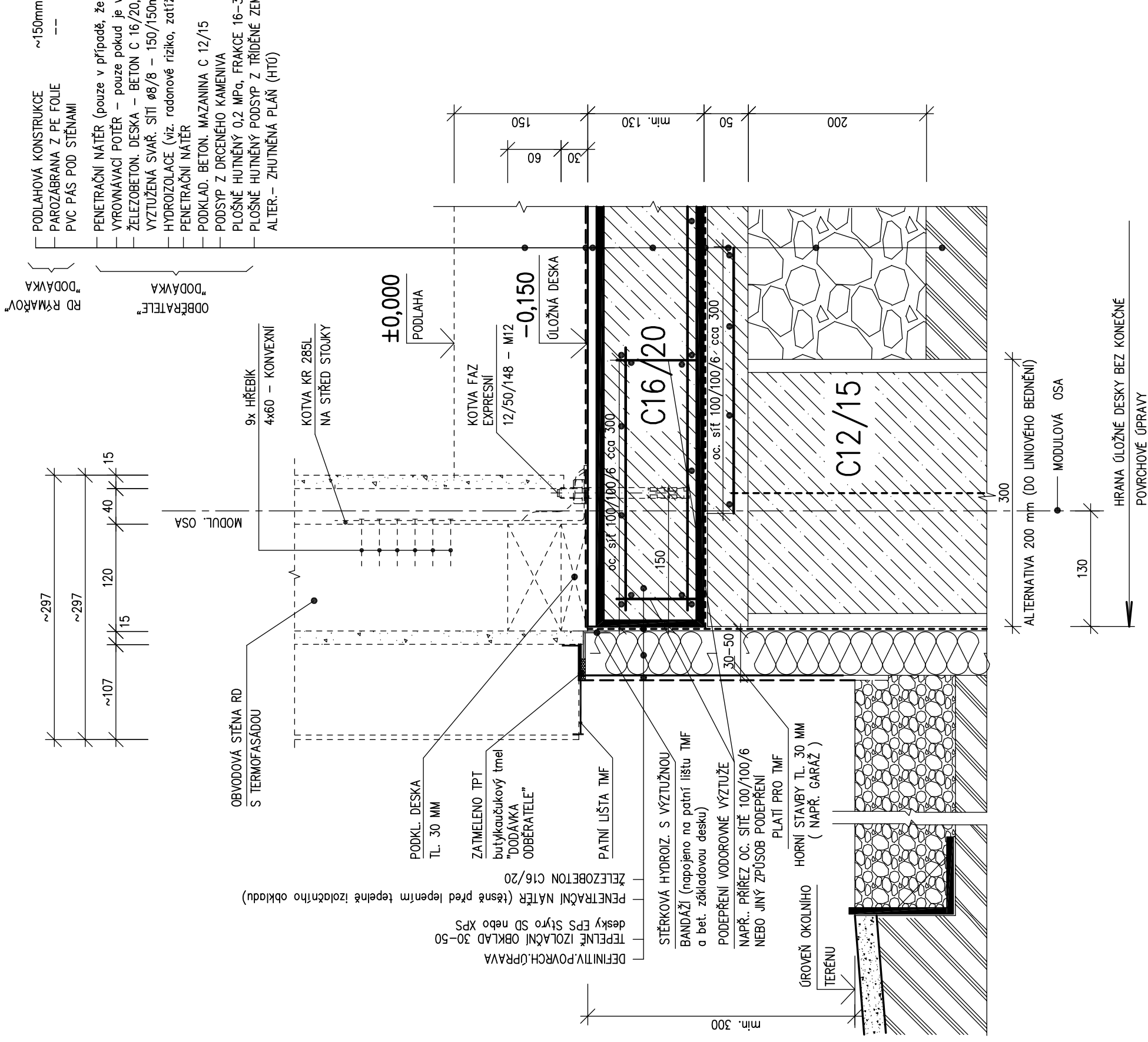
PODSYP V TL. MIN.200mm POD DESKOU, 100mm POD PASY – PO DOHODĚ S PROJEKTANTEM SPODNÍ STAVBY A NA ZÁKLADĚ PODLOŽÍ A ZÁKLADOVÉ SPÁRY

S.O. IV.  
MODEL 2018

Označ. výkresu DETAILY "D1,D2"- příloha k D.01	M 1:10	D.03	
Označ. domu NOVA 101/38°	RODINNÝ DŮM	Číslo HS : 38 900	
Autorizovaný inženýr Ing. David Ondra, Ing. Zdeněk Chromý	Stupeň PD : DŮS+DOS		
Vypracoval Ing. Oldřich Němčák	Datum : 27.9.2017		
Investor Ing. Stanislav Záh a Mgr. Mária Záhová			
Staveniště Palkovice, p.č. 2201/2, k.ú. Palkovice			

# DETAIL D1

M 1 : 5



## DŮLEŽITÉ UPOZORNĚNÍ PRO ODBĚRATELE :

1. ZÁSADNÍ PODMÍNKOU ÚSPĚŠNÉ KONTROLY SPODNÍ STAVBY OBJEKTU JE DODRŽENÍ PODMÍNEK STANOVENÝCH PROTOKOLEM O KONTROLE SPODNÍ STAVBY A VÝKRESEM ÚLOŽNÉ DESKY OBJEKTU.
2. HORNÍ OKRAJOVÁ ČÁST ÚLOŽNÉ DESKY V ŠÍŘCE MIN. 300 mm BUDE VYZTUŽENA VLOŽENÍM PŘÍDAVNÉHO PÁSU SVÁŘENÉ VÝZTUŽE DESKY KRYTÍ VÝZTUŽE ZÁKLADOVÉ DESKY :  
HORNÍ A BOČNÍ - 20 MM  
SPODNÍ - MIN. 50 MM
3. TĚPELNĚ IZOLAČNÍ OBKLAD OKRAJE ÚLOŽNÉ DESKY MATERIÁLEM EPS Styro SD nebo XPS TLOUŠŤKY MIN.30-50mm, SE PROVÁDÍ NEPRODLENĚ PO DOKONČENÍ MONTÁŽE OBJEKTU RD (ZAJIŠŤUJE ODBĚRATEL). DEFINITIVNÍ ÚPRAVA VNĚJŠÍHO POKRYCHU TĚPELNĚ IZOLACE (FASÁDA) SOKLU ÚLOŽNÉ DESKY SE PROVÁDÍ PO DOKONČENÍ MONTÁŽE OBJEKTU RD (ZAJIŠŤUJE ODBĚRATEL).
4. ÚROVEŇ OKOLNÍHO TERÉNU MUSÍ BÝT MIN.300mm POD ÚROVNÍ ÚLOŽNÉ DESKY. VEŠKERÉ VNĚJŠÍ PODKLADNÍ KONSTRUKCE NAVAZUJÍCÍ NA ÚLOŽNOU DESKU MUSÍ BÝT PROVEDENY SE SNIŽENOU ÚROVNÍ NA KÓTU: MIN.-0,200 (POVRCH BEZ DEFINITIVNÍ ÚPRAVY).
5. VÝROBCE RODIN. DOMKŮ TRVÁ NA DODRŽOVÁNÍ ZÁKLADNÍCH TECHNICKÝCH PODMÍNEK PRO ZHOTOVENÍ ÚLOŽNÉ DESKY A PŘÍLEHLÝCH VENKOVNÍCH STAVEBNÍCH ÚPRAV. ZVLÁŠTNÍ DŮRAZ JE KLADEN NA PROVEDENÍ OD OBJEDNATELE (ODBĚRATELE) NA:  
- IZOLACE PROTI VODĚ A ZEM. VLHKOSTI  
- TĚPELNOU IZOLACI - SVISLÝ OBVODOVÝ IZOLAČNÍ PRUH  
- ÚROVEŇ UPRAVENÉHO TERÉNU.
6. ZÁVADY, KTERÉ MAJÍ PŘÍČINU V NEODBORNÉM ZHOTOVENÍ ÚLOŽNÉ DESKY NEBUDOU VÝROBCEM UZNÁNY.

ZÁKLADOVÉ A SOUVISEJÍCÍ KONSTRUKCE ROD. DOMKU UVADĚNÉ V PROJEKTOVÝCH PODKLADECH RD RÝMAŘOV (NAVAZUJÍCÍCH NA ÚLOŽNOU DESKU v.č. D.01) JSOU POUZE JEDNOU Z MOŽNÝCH VARIANT ŘEŠENÍ, KTERÉ JE NUTNO PŘÍSLUŠNÝM PROJEKTANTEM UPRAVIT DLE RADONOVÉHO A HYDROGEOLOGICKÉHO PRŮZKUMU NA STAVENIŠTI.

S.O. IV.  
MODEL 2018

Označ. výkresu <b>DETAIL "D1" - příloha k D.01</b>	M 1:5	D.04	
Označ. domu <b>NOVA 101/38°</b>	RODINNÝ DŮM		Číslo HS : <b>38 900</b>
Autorizovaný inženýr Ing. David Ondra, Ing. Zdeněk Chromý	Stupeň PD : DÚS+DOS		
Vypracoval Ing. Oldřich Němčák	Datum : 27.9.2017		
Investor Ing. Stanislav Záh a Mgr. Mária Záhová			
Staveniště Palkovice, p.č. 2201/2, k.ú. Palkovice			