

P.T.=247,31

VNĚJŠÍ OBRYS OBVODOVÉO ZDIVA 1.PP

DNO VÝKOPU 245,56

ZÁKLADOVÁ SPÁRA 245,16

ZÁKLADOVÁ SPÁRA 244,56

P.T.=245,68

I. ETAPA - RODINNÝ DŮM

DNO VÝKOPU 245,51

ZÁKLADOVÁ SPÁRA 244,56

P.T.=245,95

ZÁKLADOVÁ SPÁRA 244,56

P.T.=246,12

DNO VÝKOPU 245,56

P.T.=247,11

LEGENDA ZNAČENÍ

PAŽENÍ STAVEBNÍ JÁMY

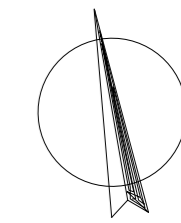
B

P.T.=247,91

B

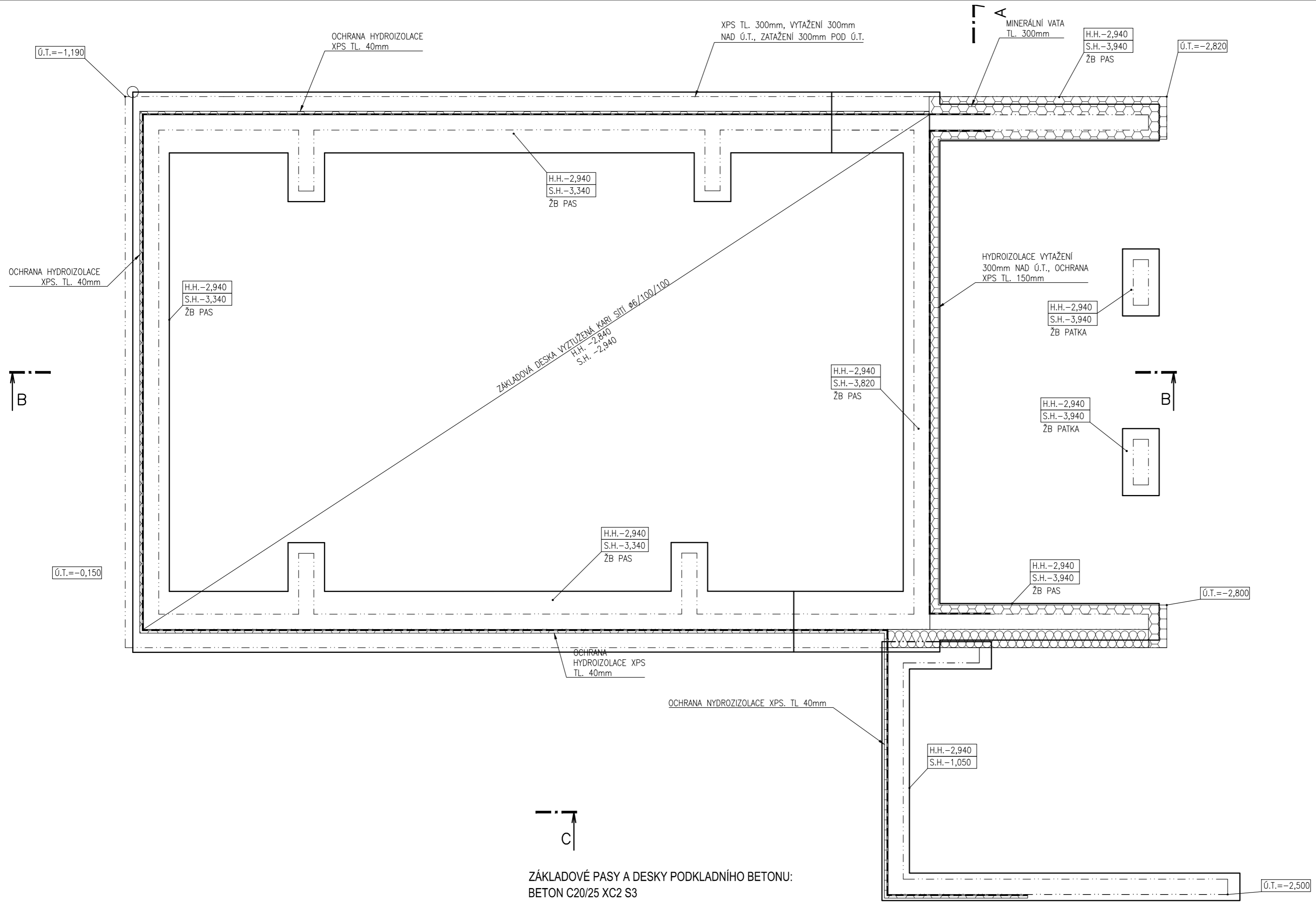
A

A



±0,000 = 248,50 m n.m. Bpv

INVESTOR Zuzana a Petr Sýkorovi Jozefa Gabčíka 353 530 09 Pardubice	ZODPOVĚDNÝ PROJEKTANT ING. ZUZANA SÝKOROVÁ	VYPRACOVAL ING. ZUZANA SÝKOROVÁ
STAVBA NOVOSTAVBA RODINNÉHO DOMU ulice SLEZÁKOVA, OSTŘEŠANY p.č. 51/5, katastrální území OSTŘEŠANY	STUPĚŇ DOKUMENTACE DOKUMENTACE PRO VYDÁNÍ SPOLEČNÉHO ÚZEMNÍHO ROZHODNUTÍ A STAVEBNÍHO POVOLENÍ	
PROJEKTOVÁ ČÁST D.1 DOKUMENTACE STAVEBNÍHO OBJEKTU	FORMÁT 4xA4	DATUM 10/2016
STAVEBNÍ / INŽENÝRSKÝ OBJEKT SO 01 - RODINNÝ DŮM S GARÁŽÍ	MĚŘITKO 1:50	SOUBOR S_D_ARS_00_00.dwg
PROFESNÍ ČÁST D.1.1 ARCHITEKTONICKO STAVEBNÍ ČÁST	ČÍSLO VÝKRESU S D ARS 00 00	ČÍSLO PARÉ
NÁZEV PŘÍLOHY PŮDORYS VÝKOPŮ	STUPĚŇ S	Č. VÝKR 00
	ČÁST D	REVIZE 00
	PROFESE ARS	



ZÁKLADOVÉ PASY A DESKY PODKLADNÍHO BETONU:
 BETON C20/25 XC2 S3
 ZTRACENÉ BEDNĚNÍ: VÝPLŇ C20/25 XC2 S4

HYDROIZOLAČNÍ SOUVRSTVÍ JE NAVRŽENO PROTI ZEMNÍ VLHKOSTI A PRONIKÁNÍ RADONU Z PODLOŽÍ:

- SKLADBA VODOROVNÉ HYDROIZOLACE:**
- IZOLACE PROTI ZEMNÍ VLHKOSTI 2x MODIFIKOVANÝ ASFALTOVÝ PÁS TYPU S
 - ŽB ZÁKLADOVÁ DESKA TL. 100mm
 - ROSTLÝ TERÉN

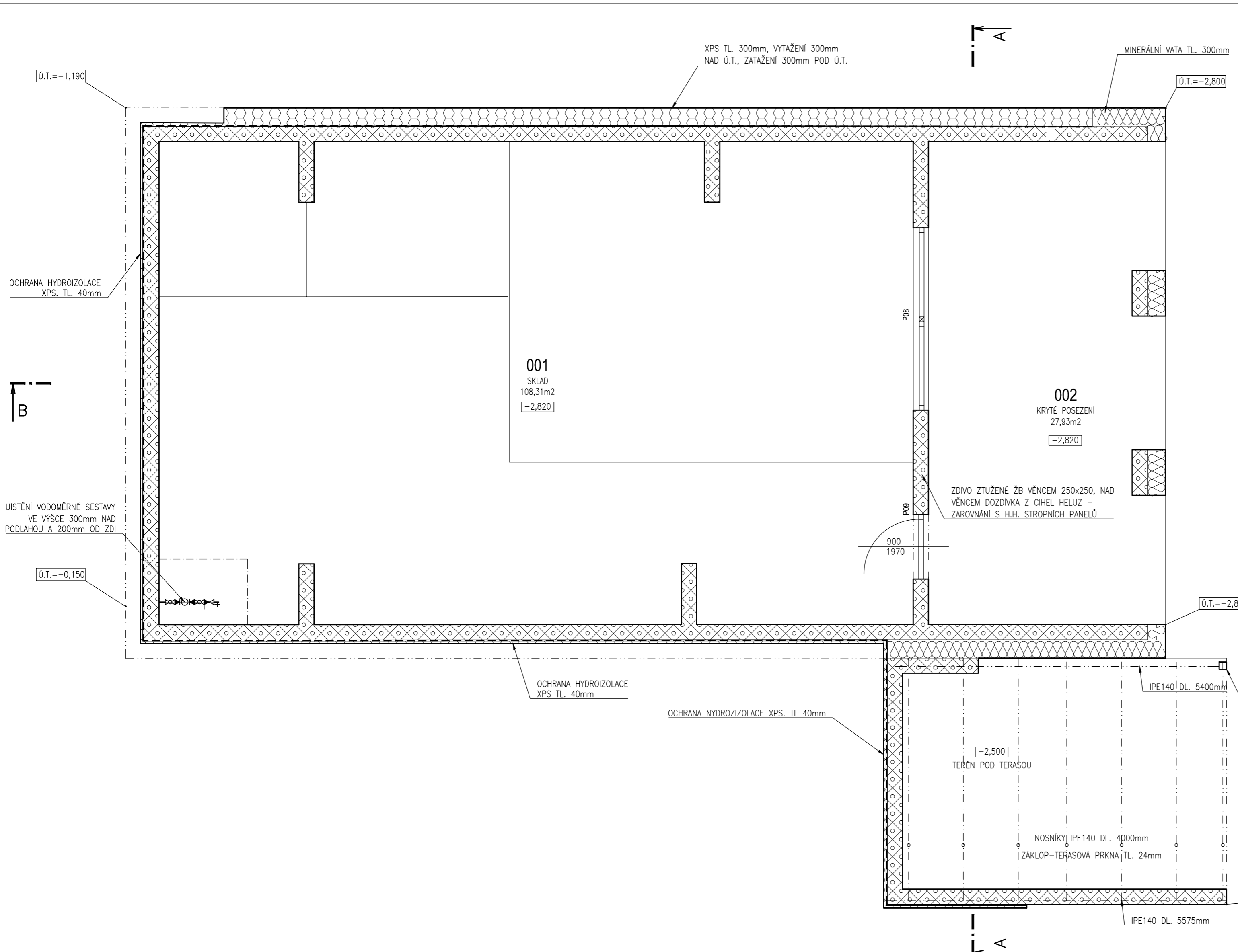
- SKLADBA SVISLÉ HYDROIZOLACE:**
- OCHRANA HYDROIZOLACE – XPS DESKY TL. 300mm DO NEZÁMRZNÉ HLoubKY min. 1000mm POD ÚT
 - IZOLACE PROTI ZEMNÍ VLHKOSTI 2x MODIFIKOVANÝ ASFALTOVÝ PÁS TYPU S, HYDROIZOLACE BUDE VYTAŽENA min. 300mm NAD UPRAVENÝ TERÉN
 - OBVODOVÉ ZDIVO VÁPENOPÍSKOVÉ BLOKY TL. 175mm

POZNÁMKY:

- NA DNĚ ZÁKLADŮ (min. 50mm KRYTÍ V BETONU) BUDE ULOŽEN ZEMNÍ PÁSEK, VÝVODY BUDOU PROVEDENY VODIČI FeZn 30x4 – VÝSTUP ZE ZÁKLADŮ BUDE CHRÁNĚN PŘED KOROZÍ viz. ČÁST PD SILNOPROUDÉ ROZVODY A OSVĚTLENÍ
- ŽB ZÁKLADOVÁ DESKA VYZTUŽENA KARI SÍŤI Ø6/100 x Ø6/100 – KRYTÍ 40mm
- ROSTLÝ TERÉN BUDE PŘEHUTNĚN, NÁSPY A NAVAŽKY PO VRSTVÁCH MAX. TL. 300mm – POUZE POD DESKOU
- POD ZÁKLADOVÝMI PASY BUDE POUZE PŘEHUTNĚNÝ ROSTLÝ TERÉN – PODSYPY PASŮ JSOU ZAKÁZÁNY
- PŘI PROVÁDĚNÍ ZÁKLADOVÝCH KONSTRUKCÍ JE NUTNÉ OCHRÁNIT ZÁKLADOVOU SPÁRU PŘED KLIMATICKÝMI A MECHANICKÝMI VLIVY
- STROJNÍ HLOUBENÍ MUSÍ BÝT UKONČENO CCA 300mm NAD ZÁKLADOVOU SPÁROU, POSLEDNÍ VRSTVU ODEBRAT RUČNĚ TĚSNĚ PŘED BETONÁŽÍ
- JE ZAKÁZANO NA ZÁKLADOVOU SPÁRU ROZPROSTÍRAT VRSTVU PÍSKU NEBO ŠTĚRKU
- PROSTUPY DO KONSTRUKCÍ POD ÚROVŇÍ UPRAVENÉHO TERÉNU BUDOU OSAZENY CHRÁNIČKAMI
- PŘED BETONÁŽÍ PODLAHOVÉ DESKY JE TŘEBA OSADIT VEŠKERÉ ROZVODY
- PRACOVNÍ SPÁRY VODOSTAVEBNÉ KONSTRUKCE SUTERÉNU BUDOU TĚSNĚNÉ TĚSNICÍMI PLECHY A BOBTNÁVÝMI PÁSKY
- ALTERNATIVNĚ JE MOŽNO V PRACOVNÍ SPÁRE POUŽIT KRYSALIZAČNÍ NÁTĚR XYPEX

±0,000 = 248,50 m n.m. Bpv

INVESTOR Zuzana a Petr Sýkorovi Jozefa Gabčíka 353 530 09 Pardubice	ZODPOVĚDNÝ PROJEKTANT ING. ZUZANA SÝKOROVÁ	VYPRACOVAL ING. ZUZANA SÝKOROVÁ
STAVBA NOVOSTAVBA RODINNÉHO DOMU ulice SLEZÁKOVA, OSTŘEŠANY p.č. 51/5, katastrální území OSTŘEŠANY		STUPĚŇ DOKUMENTACE DOKUMENTACE PRO VYDÁNÍ SPOLEČNÉHO ÚZEMNÍHO ROZHODNUTÍ A STAVEBNÍHO POVOLENÍ
PROJEKTOVÁ ČÁST D.1 DOKUMENTACE STAVEBNÍHO OBJEKTU		DATUM 10/2016
STAVEBNÍ / INŽENÝRSKÝ OBJEKT SO 01 - RODINNÝ DŮM S GARÁŽÍ		FORMÁT 4x44
PROFESNÍ ČÁST D.1.1 ARCHITEKTONICKO STAVEBNÍ ČÁST		MĚŘITKO 1:50
NÁZEV PŘÍLOHY PŮDORYS ZÁKLADŮ		SOUBOR S_D_ARS_01_00.dwg
ČÍSLO VÝKRESU S D ARS 01 00		ČÍSLO PARÉ
STUPĚŇ	ČÁST	PROFESE
Č. VÝKR	REVIZE	



- ### LEGENDA MATERIÁLŮ
- NOSNÉ ZDIVO Z VÁPENOPÍSKOVÝCH BLOKŮ TL. 175mm ZALOŽENÍ PRVNÍ DVĚ ŘADY TVAROVKA KS-ISO-Kimmstein $\lambda=0,33$ W/mK
 - ZDIVO PŘÍČEK Z VÁPENOPÍSKOVÝCH BLOKŮ TL. 115mm
 - ZDIVO PŘÍČEK Z VÁPENOPÍSKOVÝCH BLOKŮ TL. 70mm
 - VYZTUŽENÉ ZDIVO Z TVÁRNIC ZTRACENÉHO BEDNĚNÍ 250x300
 - SDK PŘEDSTĚNA TL. 200mm
 - NOSNÉ ZDIVO Z CIHEL HELUZ/POROTHERM 25 P+D
 - TEPelná IZOLACE – IZOLAČNÍ DESKY Z MINERÁLNÍ VLNY
 - TEPelná IZOLACE – IZOLAČNÍ DESKY EPS POLYSTYREN
 - TEPelná IZOLACE – XPS POLYSTYREN (PERIMETR)
 - ZPEVNĚNÉ PLOCHY – DŘEVĚNÉ PRKNA
 - HUTNĚNÝ ZÁSYP VYTĚŽENOU ZEMINOU
 - ŽELEZOBETON
 - PROSTÝ BETON
 - ROSTLÝ TERÉN
 - HYDROIZOLACE

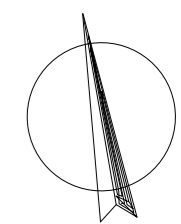
TABULKA PŘEKLADŮ

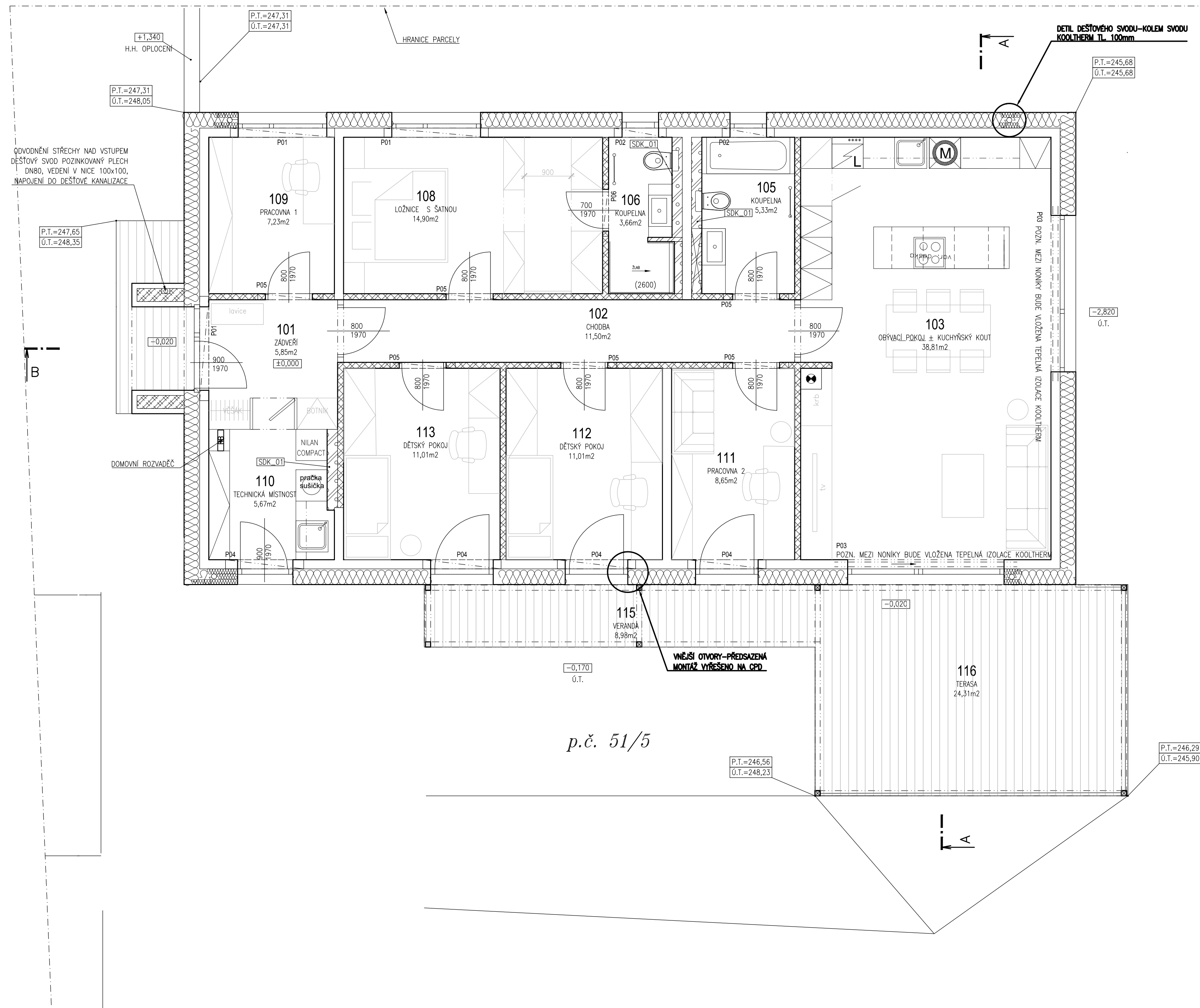
P08	ŽB PŘEKLAD 250x450 DL. 3250mm	1ks
P09	ŽB PŘEKLAD 250x450 DL. 1500mm	1ks

POZN.: MÍSTO PŘEKLADŮ POROTHERM MŮŽOU BÝT POUŽITY PŘEKLADY HELUZ.

±0,000 = 248,50 m n.m. Bpv

INVESTOR Zuzana a Petr Sýkorovi Jozefa Gabčíka 353 530 09 Pardubice	ZODPOVĚDNÝ PROJEKTANT ING. ZUZANA SÝKOROVÁ	VYPRACOVAL ING. ZUZANA SÝKOROVÁ
STAVBA NOVOSTAVBA RODINNÉHO DOMU ulice SLEZÁKOVA, OSTŘEŠANY p.č. 51/5, katastrální území OSTŘEŠANY		STUPEŇ DOKUMENTACE DOKUMENTACE PRO VYDÁNÍ SPOLEČNÉHO ÚZEMNÍHO ROZHODNUTÍ A STAVEBNÍHO POVOLENÍ
PROJEKTOVÁ ČÁST D.1 DOKUMENTACE STAVEBNÍHO OBJEKTU		DATUM 10/2016
STAVEBNÍ / INŽENÝRSKÝ OBJEKT SO 01 - RODINNÝ DŮM S GARÁŽÍ		FORMÁT 4xA4
PROFESNÍ ČÁST D.1.1 ARCHITEKTONICKO STAVEBNÍ ČÁST		MĚŘITKO 1:50
NÁZEV PŘÍLOHY PŮDORYS 1.PP		SOUBOR S_D_ARS_02_00.dwg
ČÍSLO VÝKRESU S D ARS 02 00		ČÍSLO PARÉ
STUPĚŇ	ČÁST	PROFESE
Č. VYKR	REVIZE	





TABULKA MÍSTNOSTÍ

CISLO_MISTNOSTI	NAZEV_MISTNOSTI	PLOCHA	POPIS_PODLAHY	POPIS_POVRCHU_STROPU	POPIS_STENY	SVETLA_VYSKA_PODHLED	VYSKA_OBKladU_STENY	POZNAMKA
001	SKLAD	108,31m ²	OCHRANNÝ NÁTĚR	OCHRANNÝ NÁTĚR	OMITKA BILÁ	2250		viz. VÝKRES S_D_ARS_02_00_PŮDORYS_1PP
002	KRYTÉ POSEZENÍ	27,93m ²	BETONOV DLAŽBA	OCHRANNÝ NÁTĚR	OMITKA BILÁ	2100		viz. VÝKRES S_D_ARS_02_00_PŮDORYS_1PP
101	ZÁDVEŘI	6,10m ²	DŘEVĚNÁ PODLAHA	SDK PODHLED	SÁDROVÁ OMITKA	2600		
102	CHODBA	11,50m ²	DŘEVĚNÁ PODLAHA	SDK PODHLED	SÁDROVÁ OMITKA	2600		
103	OBYVACÍ POKOJ + KUCHYŇSKÝ KOUT	38,81m ²	DŘEVĚNÁ PODLAHA	SDK PODHLED	SÁDROVÁ OMITKA	2600		
104	SPIŽIŘNA	3,11m ²	KERAMICKÁ DLAŽBA	SDK PODHLED	SÁDROVÁ OMITKA	2600		
105	KOUPELNA	5,06m ²	DŘEVĚNÁ PODLAHA	SDK PODHLED	VODĚODOLNÁ, OMYVATELNÁ OMITKA	2600	2600	
106	KOUPELNA	3,81m ²	DŘEVĚNÁ PODLAHA	SDK PODHLED	VODĚODOLNÁ, OMYVATELNÁ OMITKA/KERAMICKÝ OBKLAD	2600	2600	
107	ŠATNA	5,70m ²	DŘEVĚNÁ PODLAHA	SDK PODHLED	SÁDROVÁ OMITKA	2600		
108	LOŽNICE	9,00m ²	DŘEVĚNÁ PODLAHA	SDK PODHLED	SÁDROVÁ OMITKA	2600		
109	PRACOVNA 1	8,50m ²	DŘEVĚNÁ PODLAHA	SDK PODHLED	SÁDROVÁ OMITKA	2600		
110	TECHNICKÁ MÍSTNOST	7,40m ²	KERAMICKÁ DLAŽBA	SDK PODHLED	SÁDROVÁ OMITKA	2600		
111	PRACOVNA 2	12,23m ²	VINYLOVÁ PODLAHA	SDK PODHLED	SÁDROVÁ OMITKA	2600		
112	DĚTSKÝ POKOJ	10,90m ²	DŘEVĚNÁ PODLAHA	SDK PODHLED	SÁDROVÁ OMITKA	2600		
113	DĚTSKÝ POKOJ	10,90m ²	DŘEVĚNÁ PODLAHA	SDK PODHLED	SÁDROVÁ OMITKA	2600		
114	GARAŽ	35,00m ²	OCHRANNÝ NÁTĚR					
115	VERANDA	11,07m ²	DŘEVĚNÉ TERASOVÉ PRKNA					
116	TERASA	22,56m ²	DŘEVĚNÉ TERASOVÉ PRKNA					VÝPIS SDK KONSTRUKCÍ
117	BALKÓN	4,85m ²	DŘEVĚNÉ PRKNA					

LEGENDA MATERIÁLŮ

- NOSNÉ ZDIVO Z VÁPENOPISKOVÝCH BLOKŮ TL. 175mm ZALOŽENÍ PRVNÍ DVĚ RADY TVAROVKA KS-ISO-Kimmstein lambda=0,33 W/mK
- ZDIVO PŘÍČEK Z VÁPENOPISKOVÝCH BLOKŮ TL. 115mm
- ZDIVO PŘÍČEK Z VÁPENOPISKOVÝCH BLOKŮ TL. 70mm
- VYZTUŽENÉ ZDIVO Z TVÁRNIC ZTRACENÉHO BEDNĚNÍ 250x300
- SDK PŘEDSTĚNA TL. 200mm
- NOSNÉ ZDIVO Z CIHEL HELUZ/POROTHERM 25 P+D
- TEPELNÁ IZOLACE - IZOLAČNÍ DESKY Z MINERALNÍ VLNY
- TEPELNÁ IZOLACE - IZOLAČNÍ DESKY EPS POLYSTYREN
- TEPELNÁ IZOLACE - XPS POLYSTYREN (PERIMETR)
- ZPEVNĚNÉ PLOCHY - DŘEVĚNÉ PRKNA
- HUTNĚNÝ ZÁSYP VYTĚŽENOU ZEMINOU
- ŽELEZOBETON
- PROSTÝ BETON
- ROSTLÝ TERÉN
- HYDROIZOLACE

SDK 01 SÁDROKARTONOVÁ INSTALAČNÍ PŘEDSTĚNA S JEDNOVRSTVÝM OPLÁŠTĚNÍM HLADKÝM, SÁDROKARTONOVÁ DESKA TL. 12,5mm S KOVOVOU VNITŘNÍ KONSTRUKCÍ, VNITŘNÍ DUTINA PRO ROZVODY 150mm, CELKOVÁ TL. PŘEDSTĚNY 200mm - VE SPRCHOVÉM KOUTĚ POUZE 150mm!

POŽADAVKY:

- PŘÍZPŮSOBIT ROZTEČ STOJIN VÝŠCE PŘÍČKY
- NOSNÝ RAM TL. 50mm - SYSTÉMOVÉ KOVOVÉ PROFILY CW, UW JEDNODUCHÝ RASTR, SPRÁŽENÍ PROFILŮ S PÁSY SÁDROKARTONU DLE TECHNOLOGICKÉHO PŘEDPISU VÝROBCE
- OPLÁŠTĚNO DESKAMI DO VLHKA

DOPLŮJKY:

- ZABUDOVAT NOSNÉ KONSTRUKCE PRO ZAŘÍZOVACÍ PŘEDMĚTY, PŘÍPADNĚ PRO ROZVODY PROFESI ZT, UT A VZT

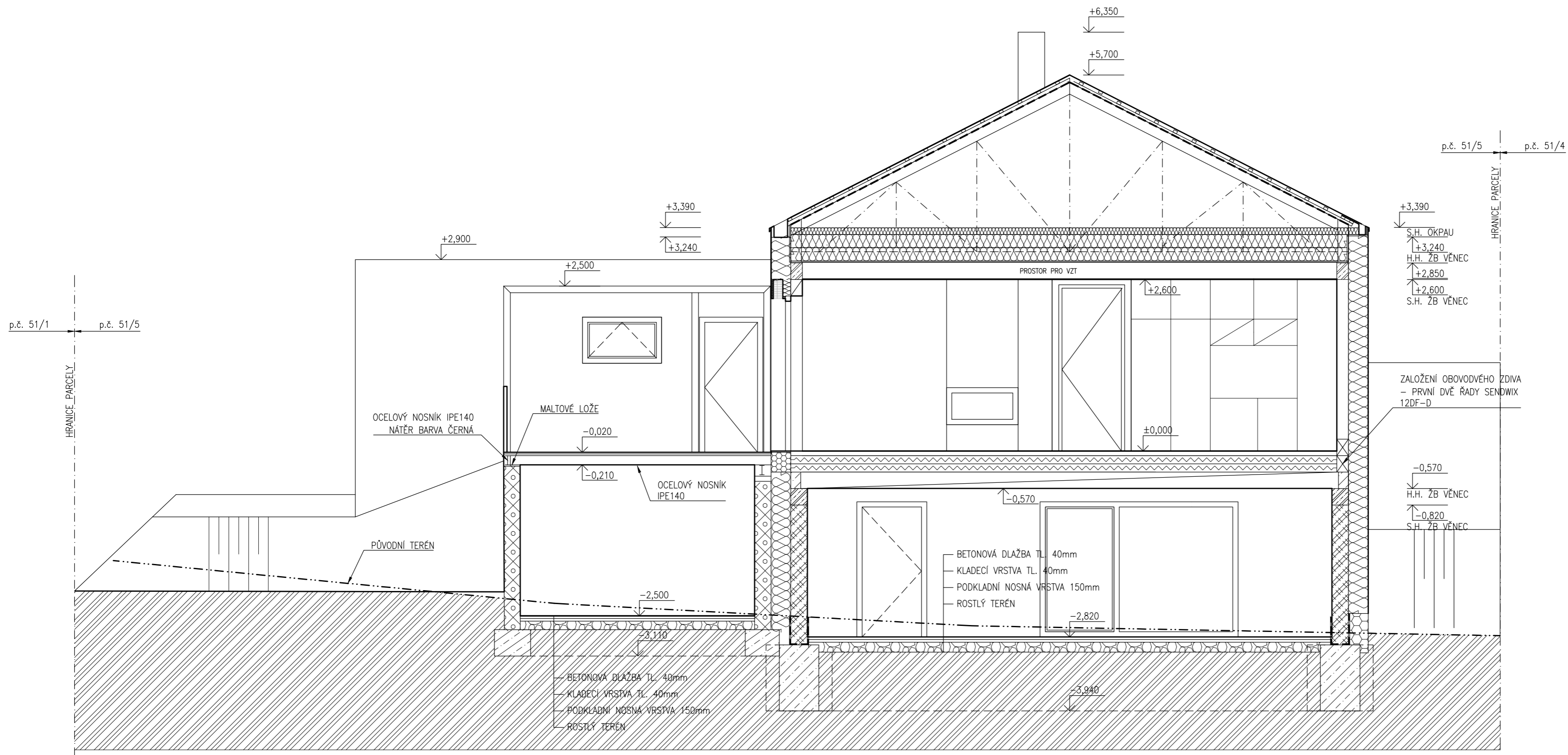
TABULKA PŘEKLADŮ

P	PŘEKLAD	DL.	ks
P01	PŘEKLAD SENDWIX 60F	2000mm	3ks
P02	PŘEKLAD SENDWIX 60F	1000mm	2ks
P03	PŘEKLAD 2x IPE160	3500mm	4ks
P04	PŘEKLAD SENDWIX 60F	1500mm	4ks
P05	PŘEKLAD SENDWIX 20F	1250mm	6ks
P06	PŘEKLAD SENDWIX 20F	1000mm	1ks




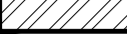
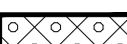

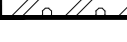






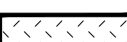

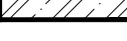
±0,000 = 248,50 m n.m. Bpv

INVESTOR Zuzana a Petr Sýkorovi Jozefa Gabčíka 353 530 09 Pardubice	ZODPOVĚDNÝ PROJEKTANT ING. ZUZANA SÝKOROVÁ	VYPRACOVAL ING. ZUZANA SÝKOROVÁ
STAVBA NOVOSTAVBA RODINNÉHO DOMU ulice SLEZÁKOVA, OSTŘEŠANY p.č. 51/5, katastrální území OSTŘEŠANY		STUPEŇ DOKUMENTACE DOKUMENTACE PRO VYDÁNÍ SPOLEČNÉHO ÚZEMNÍHO ROZHODNUTÍ A STAVEBNÍHO POVOLENÍ
PROJEKTOVÁ ČÁST D.1 DOKUMENTACE STAVEBNÍHO OBJEKTU		DATUM 10/2016
STAVEBNÍ INŽENÝRSKÝ OBJEKT SO 01 - RODINNÝ DŮM S GARAŽÍ		FORMÁT 4xA4
PROFESNÍ ČÁST D.1.1 ARCHITEKTONICKO STAVEBNÍ ČÁST		MĚŘITKO 1:50
NÁZEV PŘÍLOHY PŮDORYS 1.NP		SOUBOR S_D_ARS_03_00.dwg
ČÍSLO VÝKRESU S D ARS 03 00		ČÍSLO PARÉ
STUPEŇ ČÁSTI PROFESNÍ		Č. VÝKR. REVIZE

p.č. 51/5



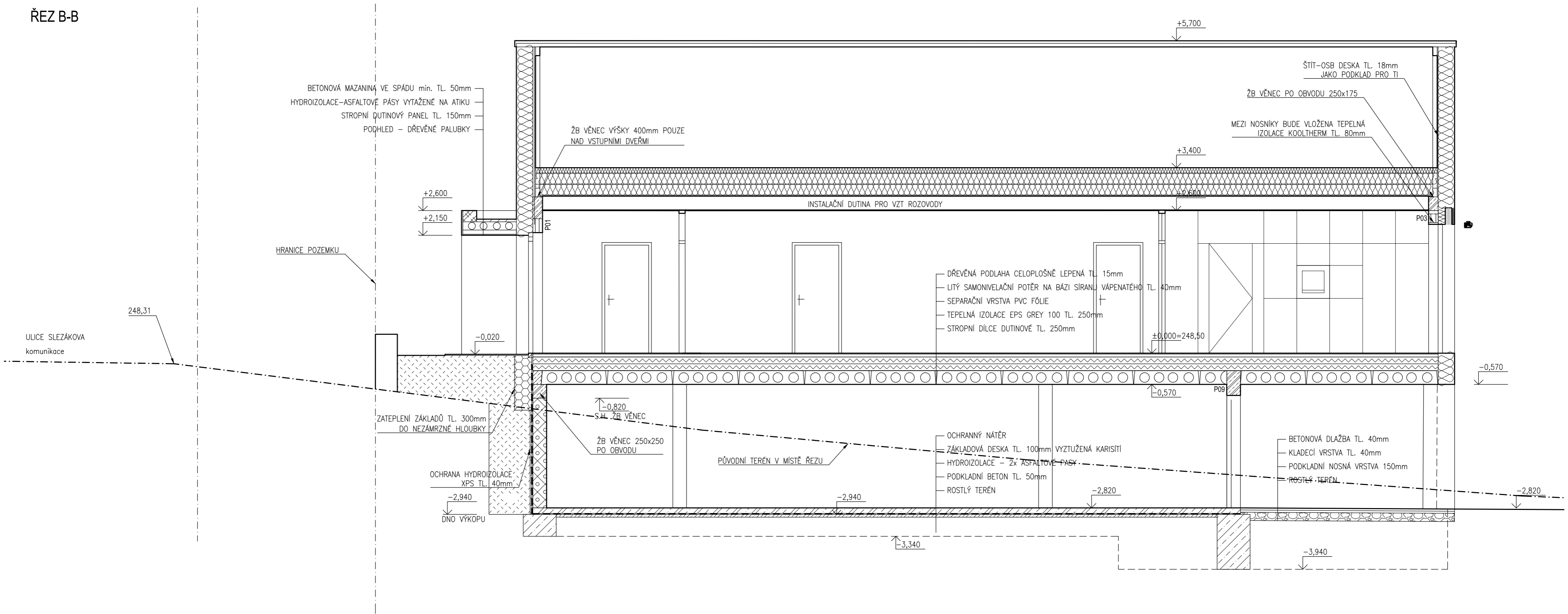
LEGENDA MATERIÁLŮ

-  NOSNÉ ZDIVO Z VÁPENOPISKOVÝCH BLOKŮ TL. 175mm
-  ZALOŽENÍ PRVNÍ DVĚ ŘÁDY TVAROVKA KS-ISO-Kimmstein
lambda=0,33 W/mK
-  ZDIVO PŘÍČEK Z VÁPENOPISKOVÝCH BLOKŮ TL. 115mm
-  ZDIVO PŘÍČEK Z VÁPENOPISKOVÝCH BLOKŮ TL. 70mm
-  VYZTUŽENÉ ZDIVO Z TVÁRNIC ZTRACENÉHO
BEDNĚNÍ 250x300
-  SDK PŘEDSTĚNA TL. 200mm
-  NOSNÉ ZDIVO Z CIHEL HELUZ/POROTHERM 25 P+D
-  TEPELNÁ IZOLACE - IZOLAČNÍ DESKY Z MINERÁLNÍ VLNY
-  TEPELNÁ IZOLACE - IZOLAČNÍ DESKY EPS POLYSTYREN
-  TEPELNÁ IZOLACE - XPS POLYSTYREN (PERIMETR)
-  ZPEVNĚNÉ PLOCHY - DŘEVĚNÉ PRKNA
-  HUTNĚNÝ ZÁSYP VYTĚŽENOU ZEMINOU
-  ŽELEZOBETON
-  PROSTÝ BETON
-  ROSTLÝ TERÉN
-  HYDROIZOLACE

±0,000 = 248,50 m n.m. Bpv

INVESTOR Zuzana a Petr Sýkorovi Jozefa Gabčíka 353 530 09 Pardubice		ZODPOVĚDNÝ PROJEKTANT ING. ZUZANA SÝKOROVÁ	VYPRACOVAL ING. ZUZANA SÝKOROVÁ
STAVBA NOVOSTAVBA RODINNÉHO DOMU ulice SLEZÁKOVA, OSTŘEŠANY p.č. 51/5, katastrální území OSTŘEŠANY		STUPEŇ DOKUMENTACE DOKUMENTACE PRO VYDÁNÍ SPOLEČNÉHO ÚZEMNÍHO ROZHODNUTÍ A STAVEBNÍHO POVOLENÍ	
PROJEKTOVÁ ČÁST D.1 DOKUMENTACE STAVEBNÍHO OBJEKTU		DATUM 10/2016	FORMÁT 4xA4
STAVEBNÍ / INŽENÝRSKÝ OBJEKT SO 01 - RODINNÝ DŮM S GARÁŽÍ		MĚŘITKO 1:50	SOUBOR S_D_ARS_04_00.dwg
PROFESNÍ ČÁST D.1.1 ARCHITEKTONICKO STAVEBNÍ ČÁST		ČÍSLO VÝKRESU S D ARS 04 00	
NÁZEV PŘÍLOHY ŘEZ A-A		STUPEŇ	ČÁST
		PROFESE	Č. VYKR
		REVIZE	
		ČÍSLO PARÉ	

ŘEZ B-B

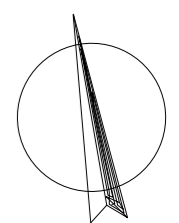
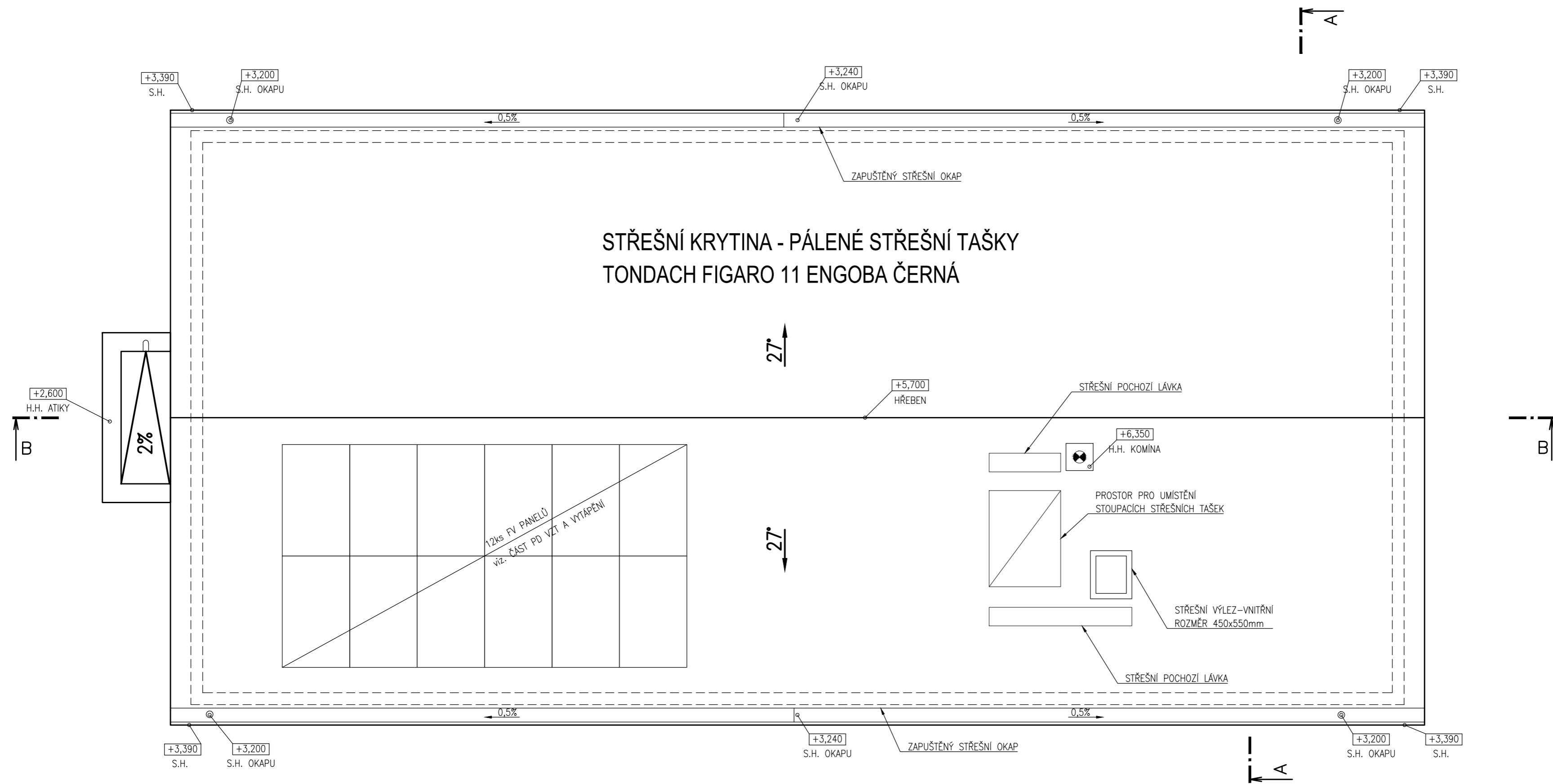


LEGENDA MATERIÁLŮ

- NOSNÉ ZDIVO Z VÁPENOPISKOVÝCH BLOKŮ TL. 175mm
ZALOŽENÍ PRVNÍ DVĚ ŘADY TVAROVKA KS-ISO-Kimmstein
 $\lambda = 0,33 \text{ W/mK}$
- ZDIVO PŘÍČEK Z VÁPENOPISKOVÝCH BLOKŮ TL. 115mm
- ZDIVO PŘÍČEK Z VÁPENOPISKOVÝCH BLOKŮ TL. 70mm
- VYZTUŽENÉ ZDIVO Z TVÁRNIC ZTRACENÉHO
BEDNĚNÍ 250x300
- SDK PŘEDSTĚNA TL. 200mm
- NOSNÉ ZDIVO Z CIHEL HELUZ/POROTHERM 25 P+D
- TEPELNÁ IZOLACE – IZOLAČNÍ DESKY Z MINERÁLNÍ VLNY
- TEPELNÁ IZOLACE – IZOLAČNÍ DESKY EPS POLYSTYREN
- TEPELNÁ IZOLACE – XPS POLYSTYREN (PERIMETR)
- ZPEVNĚNÉ PLOCHY – DŘEVĚNÉ PRKNA
- HUTNĚNÝ ZÁSYP VYTĚŽENOU ZEMINOU
- ŽELEZOBETON
- PROSTÝ BETON
- ROSTLÝ TERÉN
- HYDROIZOLACE

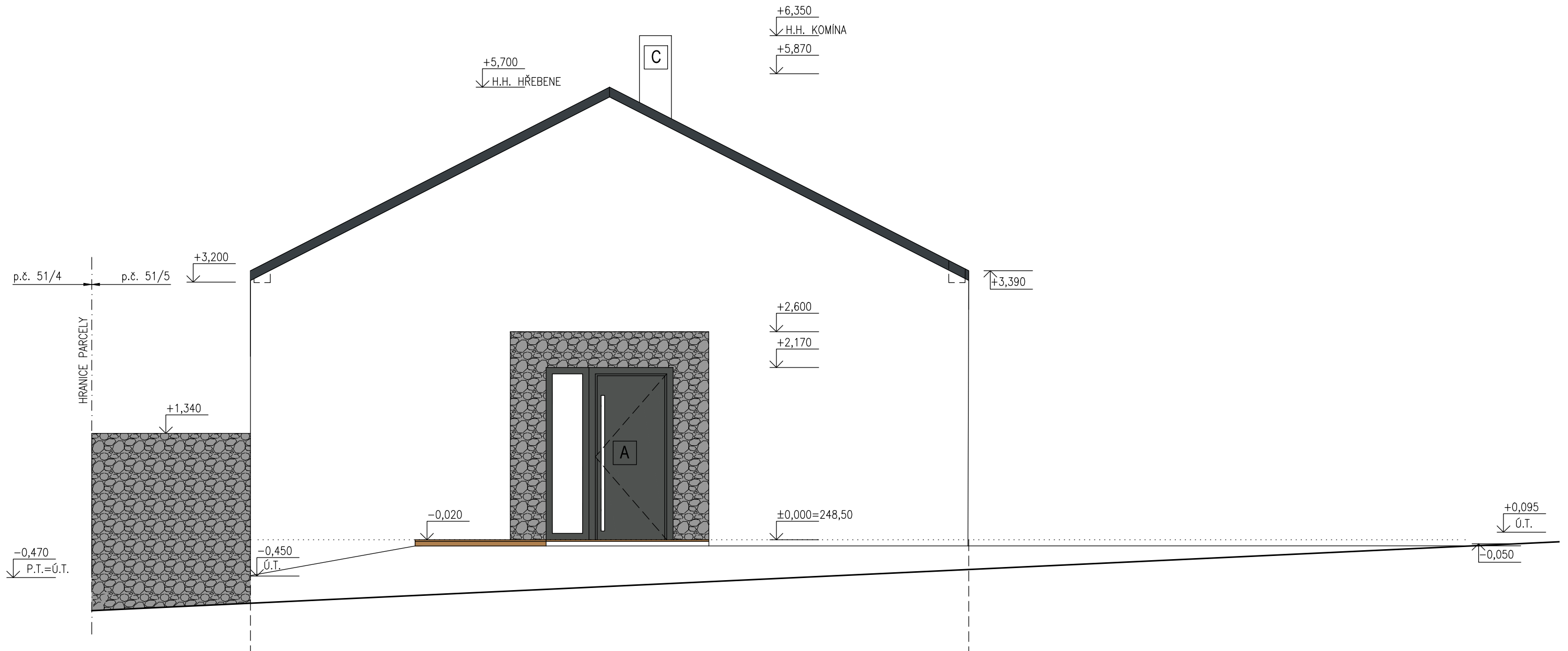
±0,000 = 248,50 m n.m. Bpv

INVESTOR Zuzana a Petr Sýkorovi Jozefa Gabčíka 353 530 09 Pardubice		ZODPOVĚDNÝ PROJEKTANT ING. ZUZANA SÝKOROVÁ	VYPRACOVAL ING. ZUZANA SÝKOROVÁ
STAVBA NOVOSTAVBA RODINNÉHO DOMU ulice SLEZÁKOVA, OSTŘEŠANY p.č. 51/5, katastrální území OSTŘEŠANY		STUPEŇ DOKUMENTACE DOKUMENTACE PRO VYDÁNÍ SPOLEČNÉHO ÚZEMNÍHO ROZHODNUTÍ A STAVEBNÍHO POVOLENÍ	
PROJEKTOVÁ ČÁST D.1 DOKUMENTACE STAVEBNÍHO OBJEKTU		DATUM 10/2016	FORMÁT 3xA4
STAVEBNÍ / INŽENÝRSKÝ OBJEKT SO 01 - RODINNÝ DŮM S GARÁŽÍ		MĚŘITKO 1:50	SOUBOR S_D_ARS_05_00.dwg
PROFESNÍ ČÁST D.1.1 ARCHITEKTONICKO STAVEBNÍ ČÁST		ČÍSLO VÝKRESU S D ARS 05 00	
NÁZEV PŘÍLOHY ŘEZ B-B		STUPEŇ ČÁST S	REVIZE 00



±0,000 = 248,50 m n.m. Bpv

INVESTOR Zuzana a Petr Sýkorovi Jozefa Gabčíka 353 530 09 Pardubice	ZODPOVĚDNÝ PROJEKTANT ING. ZUZANA SÝKOROVÁ	VYPRACOVAL ING. ZUZANA SÝKOROVÁ
STAVBA NOVOSTAVBA RODINNÉHO DOMU ulice SLEZÁKOVA, OSTŘEŠANY p.č. 51/5, katastrální území OSTŘEŠANY	STUPEŇ DOKUMENTACE DOKUMENTACE PRO VYDÁNÍ SPOLEČNÉHO ÚZEMNÍHO ROZHODNUTÍ A STAVEBNÍHO POVOLENÍ	
PROJEKTOVÁ ČÁST D.1 DOKUMENTACE STAVEBNÍHO OBJEKTU	DATUM 10/2016	FORMÁT 4xA4
STAVEBNÍ / INŽENÝRSKÝ OBJEKT SO 01 - RODINNÝ DŮM S GARÁŽÍ	MĚŘITKO 1:50	SOUBOR S_D_ARS_06_00.dwg
PROFESNÍ ČÁST D.1.1 ARCHITEKTONICKO STAVEBNÍ ČÁST	ČÍSLO VÝKRESU S D ARS 06 00	ČÍSLO PARÉ
NÁZEV PŘÍLOHY PŮDORYS STŘECHY	STUPEŇ ČÁST S	REVIZE 00

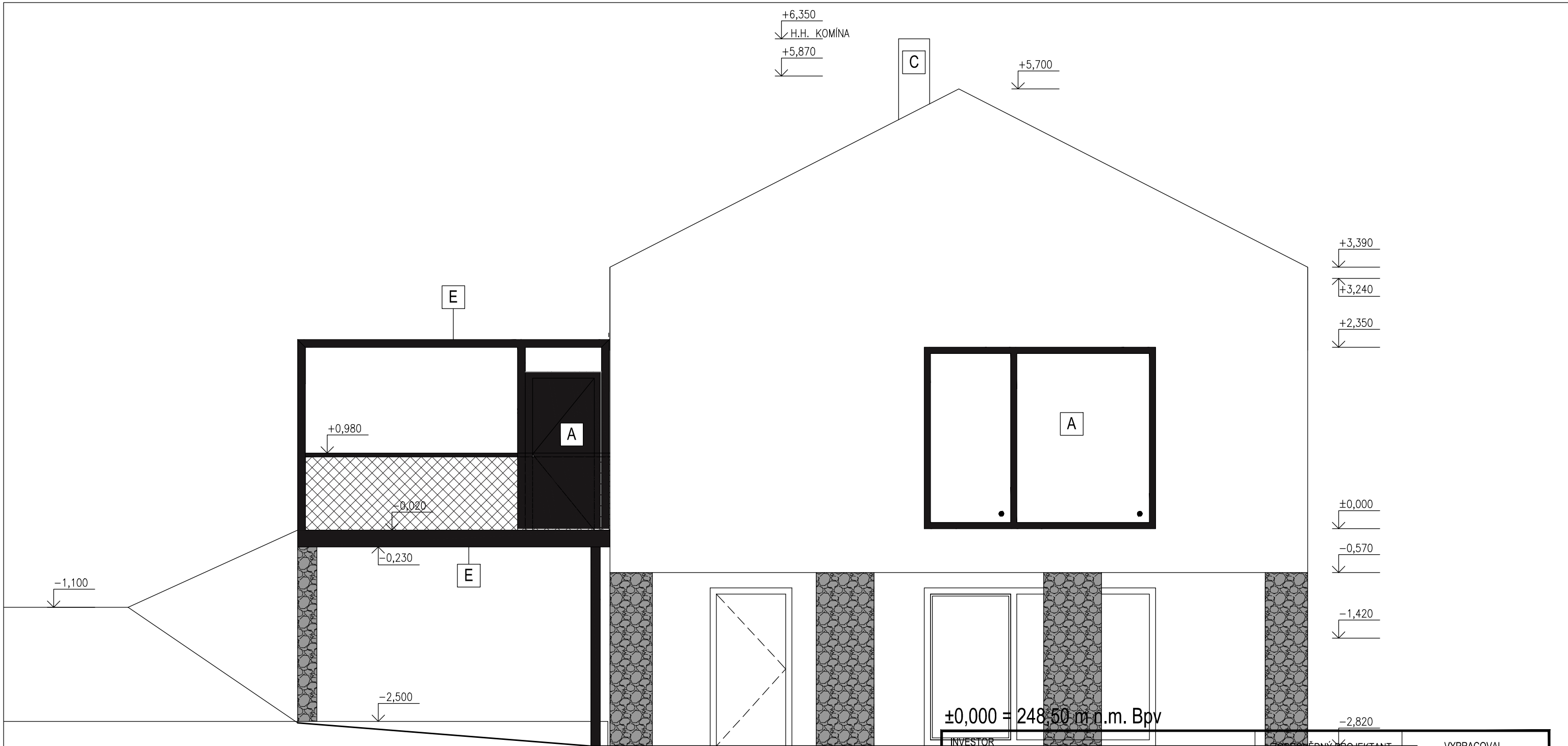


LEGENDA BAREVNÉHO ŘEŠENÍ FASÁDY

- FASÁDNÍ OMÍTKA – TENKOVRSŤVÁ OMÍTKA BARVA BILÁ
- KAMENNÝ OBKLAD
- STŘEŠNÍ KRYTINA – KERAMICKÁ STŘEŠNÍ TAŠKA např. TONDACH SAMBA 11 alt. FIGARO 11, BARVA ANTRACIT
- VENKOVNÍ DŘEVĚNÉ PODLAHY
- A OKNA/VSTUPNÍ DVEŘE – BEZRÁMOVÉ PŘÍKRYTÍ OKEN např. SLAVONA PROGRESSION, VIDITELNÁ ČÁST U PARAPETU BARVA ANTRACIT, VSTUPNÍ DVEŘE – KŘÍDLO BARVA ANTRACIT
- B SEKČNÍ GARÁŽOVÁ VRATA BARVA ANTRACIT
- C NADSTŘEŠNÍ ČÁST KOMÍNA – OMÍTKA BILÁ
- D KLEMPÍŘSKÉ PRVKY – OKAPY, PARAPETY POPLASTOVANÝ PLECH, OPLECHOVÁNÍ KOMÍNA BARVA ČERNÁ
- E OCELOVÁ PERGOLA/SCHODIŠTĚ – NÁTĚR BARVA ČERNÁ

±0,000 = 248,50 m n.m. Bpv

INVESTOR Zuzana a Petr Sýkorovi Jozefa Gabčíka 353 530 09 Pardubice	ZODPOVĚDNÝ PROJEKTANT ING. ZUZANA SÝKOROVÁ	VYPRACOVAL ING. ZUZANA SÝKOROVÁ
STAVBA NOVOSTAVBA RODINNÉHO DOMU ulice SLEZÁKOVA, OSTŘEŠANY p.č. 51/5, katastrální území OSTŘEŠANY		STUPEŇ DOKUMENTACE DOKUMENTACE PRO VYDÁNÍ SPOLEČNÉHO ÚZEMNÍHO ROZHODNUTÍ A STAVEBNÍHO POVOLENÍ
PROJEKTOVÁ ČÁST D.1 DOKUMENTACE STAVEBNÍHO OBJEKTU		DATUM 10/2016
STAVEBNÍ / INŽENÝRSKÝ OBJEKT SO 01 - RODINNÝ DŮM S GARÁŽÍ		FORMÁT 2xA4
PROFESNÍ ČÁST D.1.1 ARCHITEKTONICKO STAVEBNÍ ČÁST		MĚŘÍTKO 1:50
NÁZEV PŘÍLOHY POHLED ZÁPADNÍ		SOUBOR S_D_ARS_07_00.dwg
ČÍSLO VÝKRESU S D ARS 07 00		ČÍSLO PARÉ
STUPEŇ ČÁST PROFESNÍ Č. VÝKR REVIZE		S D ARS 07 00

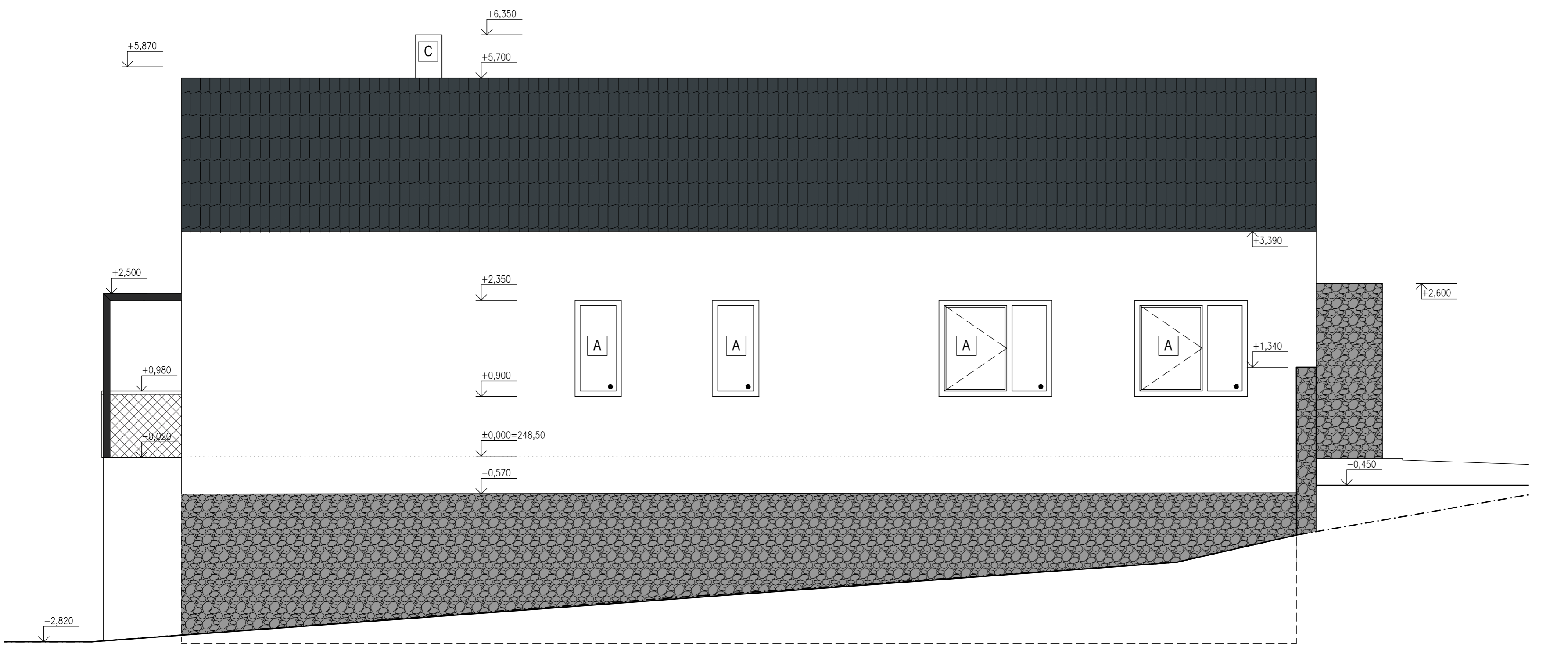
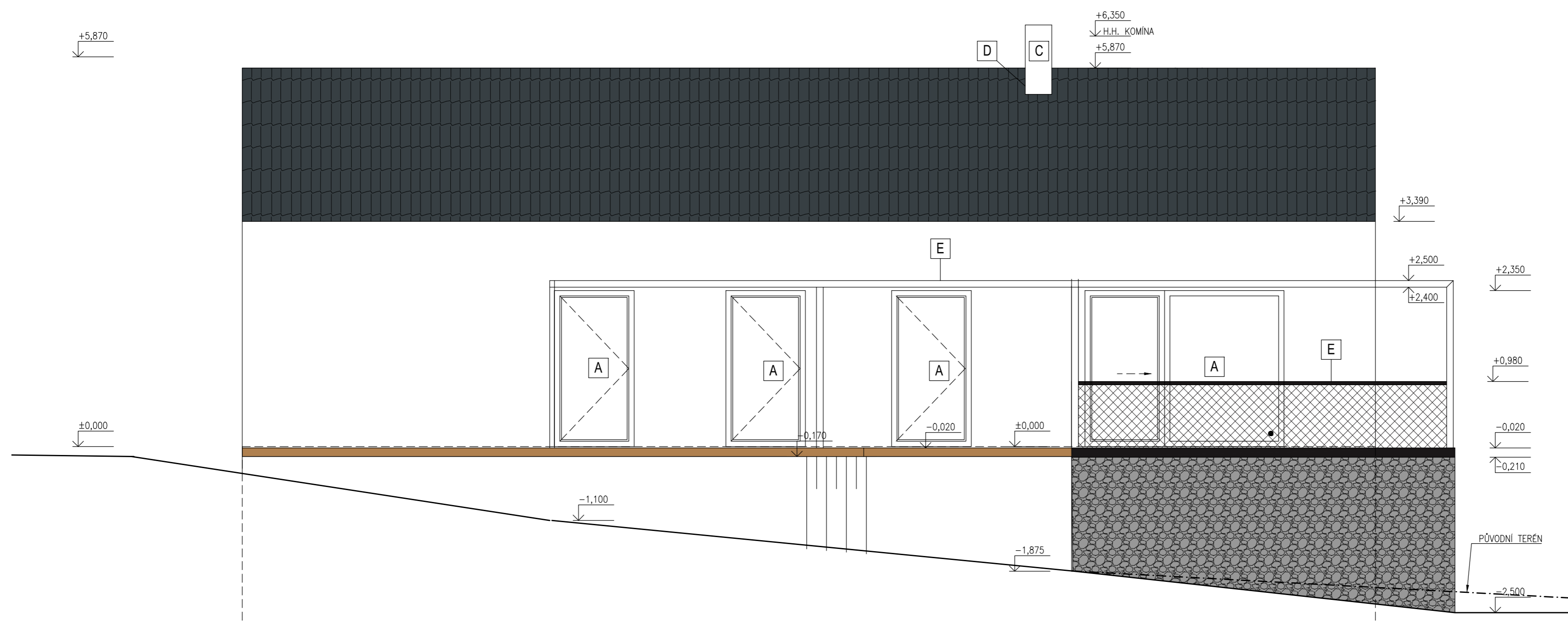


LEGENDA BAREVNÉHO ŘEŠENÍ FASÁDY

- FASÁDNÍ OMÍTKA – TENKOVRSŤVÁ OMÍTKA BARVA BILÁ
- KAMENNÝ OBKLAD
- STŘEŠNÍ KRYTINA – KERAMICKÁ STŘEŠNÍ TAŠKA např. TONDACH SAMBA 11 alt. FIGARO 11, BARVA ANTRACIT
- VENKOVNÍ DŘEVĚNÉ PODLAHY
- A OKNA/VSTUPNÍ DVEŘE – BEZRÁMOVÉ PŘÍKRYTÍ OKEN např. SLAVONA PROGRESSION, VIDITELNÁ ČÁST U PARAPETU BARVA ANTRACIT, VSTUPNÍ DVEŘE – KŘÍDLO BARVA ANTRACIT
- B SEKČNÍ GARÁŽOVÁ VRATA BARVA ANTRACIT
- C NADSTŘEŠNÍ ČÁST KOMÍNA – OMÍTKA BILÁ
- D KLEMPÍŘSKÉ PRVKY – OKAPY, PARAPETY POPLASTOVANÝ PLECH, OPLECHOVÁNÍ KOMÍNA BARVA ČERNÁ
- E OCELOVÁ PERGOLA/SCHODIŠTĚ – NÁTĚR BARVA ČERNÁ






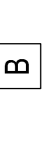
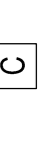

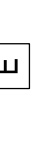
INVESTOR Zuzana a Petr Sýkorovi Jozefa Gabčíka 353 530 09 Pardubice	ZODPOVĚDNÝ PROJEKTANT ING. ZUZANA SÝKOROVÁ	VYPRACOVAL ING. ZUZANA SÝKOROVÁ
STAVBA NOVOSTAVBA RODINNÉHO DOMU ulice SLEZÁKOVA, OSTŘEŠANY p.č. 51/5, katastrální území OSTŘEŠANY		STUPEŇ DOKUMENTACE DOKUMENTACE PRO VYDÁNÍ SPOLEČNÉHO ÚZEMNÍHO ROZHODNUTÍ A STAVEBNÍHO POVOLENÍ
PROJEKTOVÁ ČÁST D.1 DOKUMENTACE STAVEBNÍHO OBJEKTU		DATUM 10/2016
STAVEBNÍ / INŽENÝRSKÝ OBJEKT SO 01 - RODINNÝ DŮM S GARÁŽÍ		FORMÁT 2x4
PROFESNÍ ČÁST D.1.1 ARCHITEKTONICKO STAVEBNÍ ČÁST		MĚŘÍTKO 1:50
NÁZEV PŘÍLOHY POHLED VÝCHODNÍ		SOUBOR S_D_ARS_08_00.dwg
		ČÍSLO VÝKRESU
		S D ARS 08 00
		STUPEŇ ČÁST PROFESE Č. VÝKR REVIZE

±0,000 = 248,50 m n.m. Bpv



±0,000 = 248,50 m n.m. Bpv

LEGENDA BAREVNÉHO ŘEŠENÍ FASÁDY

-  FASÁDNÍ OMÍTKA – TENKOVŘSTVÁ OMÍTKA BARVA BILÁ
-  KAMENNÝ OBKLAD
-  STŘEŠNÍ KRYTINA – KERAMICKÁ STŘEŠNÍ TAŠKA např. TONDACH SAMBA 11 oit. FIGARO 11, BARVA ANTRACIT
-  VENKOVNÍ DŘEVĚNÉ PODLAHY
-  OKNA/VSTUPNÍ DVEŘE – BEZRÁMOVÉ PŘEVEDENÍ OKEN např. SLAVONA PROGRESSION, VIDITELNÁ ČÁST U PARAPETU BARVA ANTRACIT, VSTUPNÍ DVEŘE – KŘÍDLO BARVA ANTRACIT
-  SEKČNÍ GARÁŽOVÁ VRATA BARVA ANTRACIT
-  NAUŠTŘEŠNÍ ČÁST KOMINA – OMÍTKA BILÁ
-  KLEMPŘSKÉ PRVKY – OKAPY, PARAPETY POPLASTOVANÝ PLECH, OPLECHOVÁNÍ KOMINA BARVA ČERNÁ
-  OCELOVÁ PERGOLA/SCHODIŠTĚ – NÁTER BARVA ČERNÁ

INVESTOR Zuzana a Petr Sýkorovi Jozefa Gabčíka 353 530 09 Pardubice	ZODPOVĚDNÝ PROJEKTANT ING. ZUZANA SÝKOROVÁ	VYPRACOVAL ING. ZUZANA SÝKOROVÁ
STAVBA NOVOSTAVBA RODINNÉHO DOMU ulice SLEZÁKOVA, OSTŘEŠANY p.č. 51/5, katastrální území OSTŘEŠANY		
STUPEŇ DOKUMENTACE DOKUMENTACE PRO VYDÁNÍ SPOLEČNÉHO ÚZEMNÍHO ROZHODNUTÍ A STAVEBNÍHO POVOLENÍ		
DATUM 10/2016	FORMÁT 3x44	ČÍSLO PÁŘE 10/2016
MĚRITKO 1:50	SOUBOR S_D_ARS_09_00.dwg	ČÍSLO PÁŘE 1:50
D.1 DOKUMENTACE STAVEBNÍHO OBJEKTU		
STAVBNÍ INŽENÝRSKÝ OBJEKT SO 01 - RODINNÝ DŮM S GARÁŽÍ		
PROFESNÍ ČÁST D.1.1 ARCHITEKTONICKO STAVEBNÍ ČÁST		
NÁZEV PŘELOHY POHLED JIŽNÍ A SEVERNÍ		
ČÍSLO VÝKRESU S D ARS 09 00		REVIDE
STUPEŇ ČÁST	PROFESE	Č. VYKR