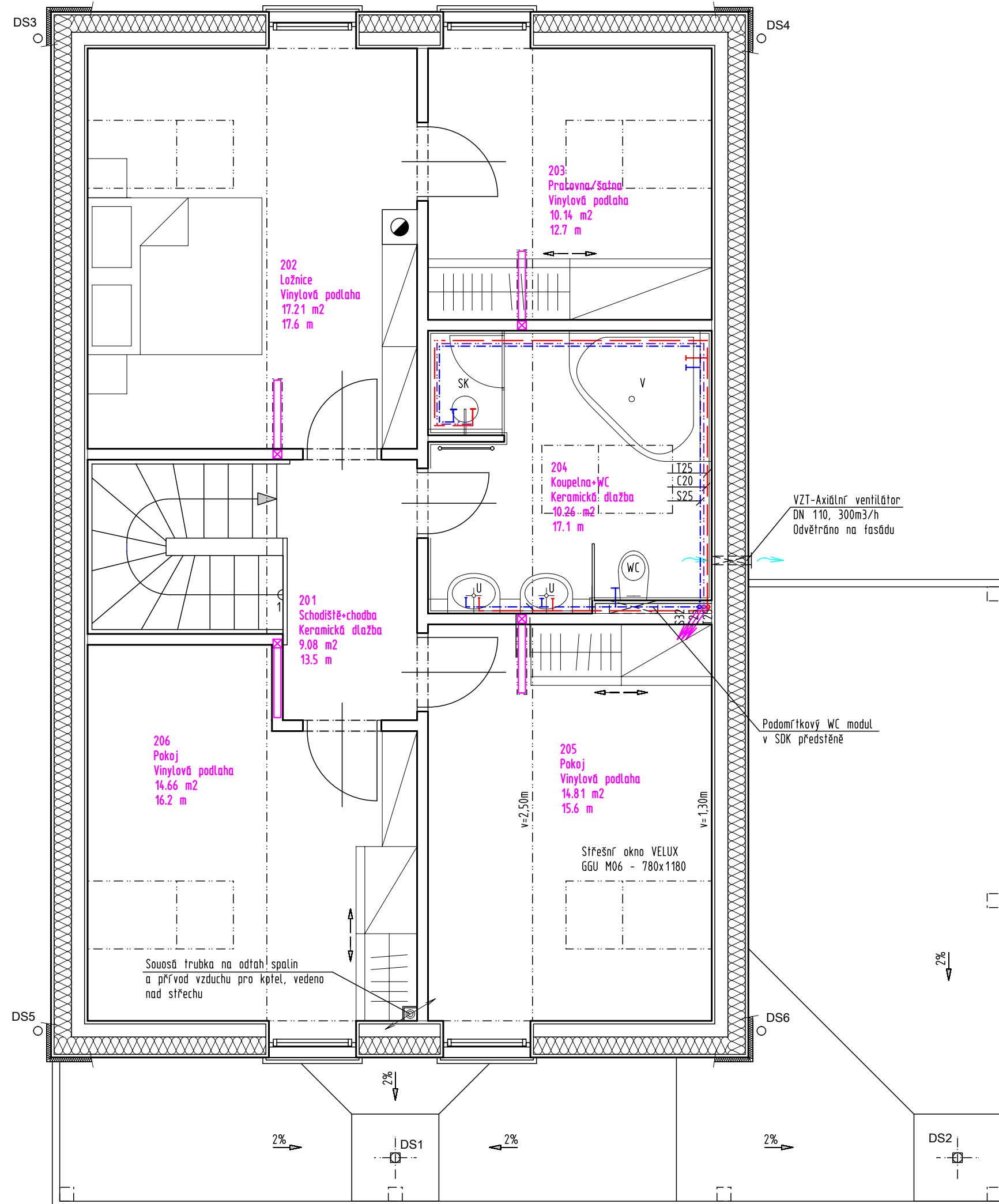


PŮDORYS II.NP - VODOVOD



POZNÁMKA :

ROZVOD VODY NAVRŽEN Z POLYPROPYLENOVÉHO POTRUBÍ EKOPLASTIK. TLAKOVÁ ŘADA PN 20. DIMENZE POTRUBÍ DLE VÝKRESU. VEDENÍ POTRUBÍ V DRÁŽCE VE ZDIVU NEBO V KONSTRUKCI PODLAHY. ROZVOD STUDENÉ A TEPLÉ VODY IZOLOVAT NÁVLEKOVOU IZOLACÍ MIRELON TL. 13 MM. PRO ROZVOD PITNÉ VODY BUDOU POUŽITY VÝROBKY ODPOVÍDAJÍCÍ POŽADAVKŮM VYHL.Č.37/2001SB. HLADINA HLUKU NEPŘEKROČÍ V POBYTOVÝCH MÍSTNOSTECH LIMITY DANÉ VYHLÁŠKOU Č.502/200SB. ZAŘÍZOVACÍ PŘEDMĚTY PŘIPOJIT ROHOVÝMI VENTILY. INSTALACI CÍRKULACE JE NUTNO PŘI PROVÁDĚNÍ ROZVODU OSADIT POTRUBÍ Ø25 IZOLOVANÉ. PRO CÍRKULAČNÍ ČERPADLO PŘIVÉST JISTĚNÝ PŘÍVOD. ČERPADLO BUDE SPÍNANÉ PŘES SPÍNACÍ HODINY NAPŘ. WIL0-S1h. KAŽDÁ STOUPAČKA BUDE OPATŘENA UZAVÍRACÍM VENTILEM A VYPOUŠTĚCÍM VENTILEM MATERIÁL ROZVODŮ VODY POUŽIT DLE ČSN 736660 - VNITRNÍ VODOVODY. PŘI PROVÁDĚNÍ, ODRŽBĚ A ZKOUŠKÁCH VNITRNÍHO VODOVODU MUSÍ BÝT DODRŽENY PŘÍSLUŠNÉ PŘEDPISY A BEZPEČNOST A OCHRANA ZDRAVÍ. PRO UZEMNĚNÍ ELEKTRICKÝCH ZAŘÍZENÍ SILNOPROUDÝCH N.N. NA VODOVOD PLATÍ ČSN 357702. PO VYHOVUJÍCÍ PROHLÍDKĚ PROVEDENÍ VNITRNÍHO VODOVODU A PŘED TLAKOVOU ZKOUŠKOU JE TŘEBA VEŠKERÁ POTRUBÍ DOBRĚ PROPLÁCHNOUT. VNITRNÍ VODOVOD UVNITŘ BUDOVY SE ZKOUŠÍ ZKUŠEBNÍM PŘETLAKEM ROVNÝM 1,5NÁSOBKU PRACOVNÍHO PŘETLAKU, NEJMÉNĚ VŠAK 0,1MPa. ČERPADLO CÍRKULACE BUDE OPATŘENO ČASOVÝM SPÍNÁČEM.

LEGENDA MÍSTNOSTÍ:

ČÍSLO	NÁZEV MÍSTNOSTI	PLOCHA	PODLAHA
201	Schodiště+chodba	9.08	Keramická dlažba
202	Ložnice	17.21	Vinylová podlaha
203	Pracovna/šatna	10.14	Vinylová podlaha
204	Koupelna+WC	10.26	Keramická dlažba
205	Pokoj	14.81	Vinylová podlaha
206	Pokoj	14.66	Vinylová podlaha

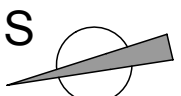
PLOCHA MÍSTNOSTÍ CELKEM: 76.16 m²

SPECIFIKACE

- U - UMYV.BATERIE STOJÁNKOVÁ DN15
- S - SPRCHOVÁ BATERIE DN15
- D - DŘEZOVÁ BATERIE STOJÁNKOVÁ DN 15
- B - BIDETOVÁ STOJÁNKOVÁ BATERIE DN15
- M - ROHOVÝ VENTIL DN 15
- UV - UZAVÍRACÍ VENTIL
- VK - VYPOUŠTĚCÍ KOHOUT
- WC - ROHOVÝ VENTIL DN 15
- AP - ROHOVÝ VENTIL DN 15
- V - VANOVÁ BATERIE NÁSTĚNNÁ DN15

LEGENDA

- STUDENÁ VODA
- TEPLÁ VODA
- CÍRKULACE



VYPRACOVAL	Petra Pelešková, Dis.	PROJEKTOVÝ ATELIÉR A.D.S. Rokycany s.r.o. tel.777640318, 777591981 Smetanova 47, Rokycany 33701	
KONTROLOVAL	Ing. Jiří Škop, Ing. Oldřich Dienstbier		
INVESTOR	Jakub Spusta, Luční 305, 435 42 Litvňov Šárka Spustová, Valdštejská 819, 436 01 Litvňov	číslo zakázky	499/2016
AKCE	Novostavba RD na ppč. 192/28 v k.ú. Hořín	měřítko	1:50
		datum	07/2016
VÝKRES	Půdorys II.NP - vodovod Zdravotně technické instalace	č. výkr.	204
		č. paré	

TATO DOKUMENTACE JE DUŠEVNÍM MAJETKEM FIRMY A.D.S. ROKYCANY S.R.O. NESMÍ BÝT POUŽITA A KOPÍROVÁNA TŘETÍ OSOUBOU, JÍ PŘEDÁNA ČI JINAK S NÍ NAKLÁDÁNO BEZ PÍSEMNÉHO POVOLENÍ.