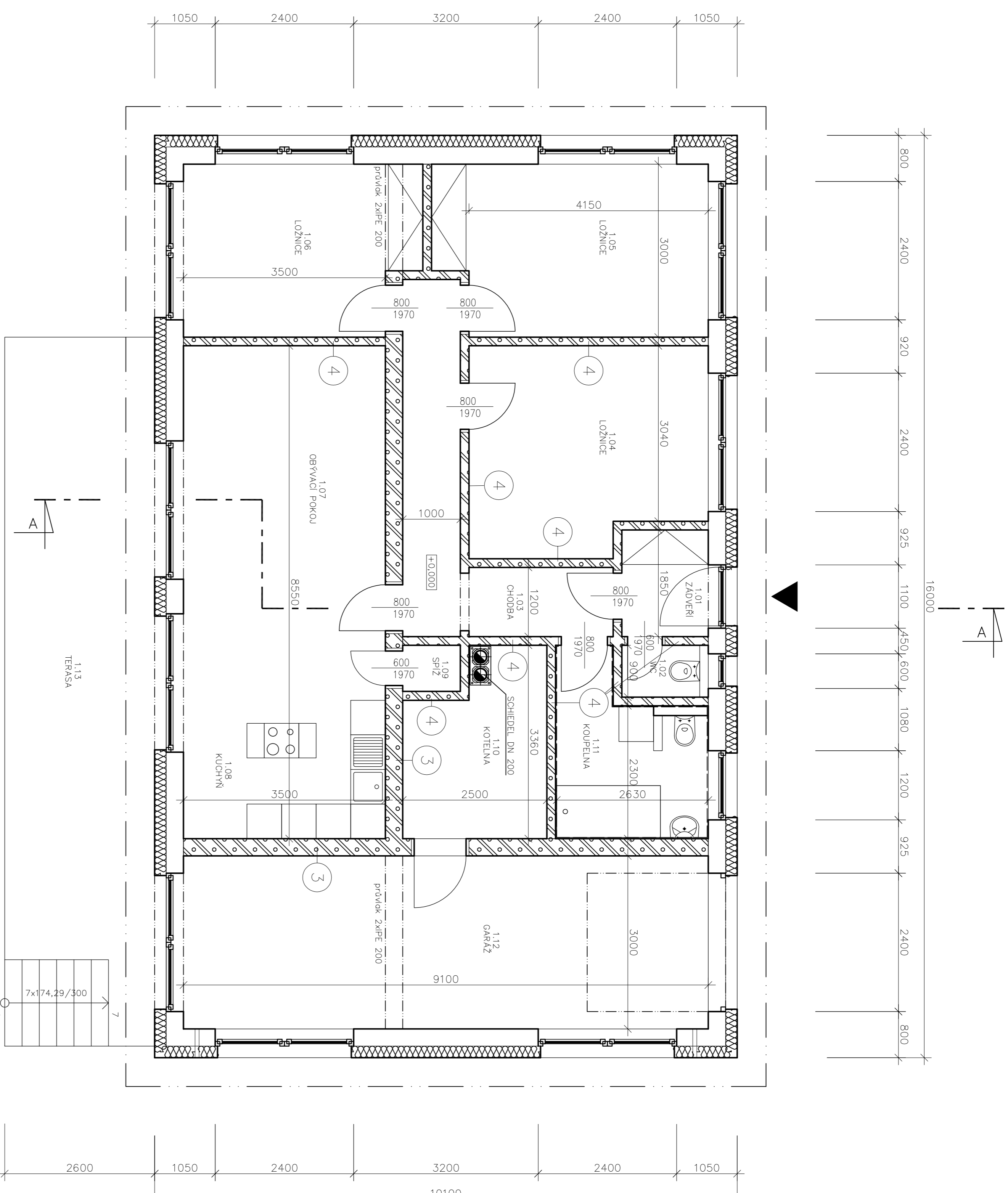


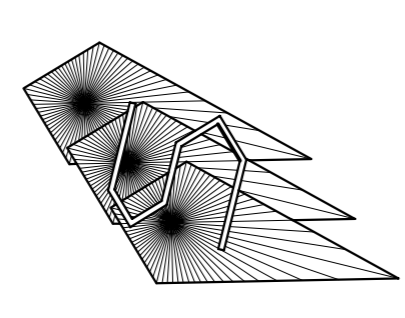
LEGENDA MATERIÁLŮ

- PŘESNÉ TVÁRNICE YTONG P4-500,
CELKOVÁ TLOUŠŤKA ZDIVA 300 mm
- VNITŘNÍ NOSNÉ ZDIVO YTONG P4-500,
CELKOVÁ TLOUŠŤKA ZDIVA 300 mm
- PŘESNÉ PŘÍČKOVKY YTONG P2-500,
CELKOVÁ TLOUŠŤKA ZDIVA 150 mm
- TEPelná izolace – POLYSTYREN
TLOUŠŤKY 200 mm



legenda místností

č.m	název místnosti	m ²	podlaha	stěny	poznámka
1.01	zďvěř	2,99	dlazba		
1.02	WC	1,36	dlazba		
1.03	chodba	9,96	dlazba		
1.04	ložnice	14,26	dřevo		
1.05	ložnice	13,65	dřevo		
1.06	ložnice	11,70	dřevo		
1.07	obývací pokoj	17,92	dřevo		
1.08	kuchyň	12,01	dlazba		
1.09	spíž	0,98	dlazba		
1.10	kotelna	7,29	dlazba		
1.11	koupelna	7,16	dlazba		
1.12	garáž	27,30	beton		
1.13	terasa	29,28	dřevo		
	celkem	155,86			



Hladina nulové výšky: spodní hrana prahu vchodových dveří = 414,850 m. n. m.
 poznámka: Je zpracováno v rozsahu 80% výškových povolení, v případě potřeby bude zpracováno prováděcí dokumentace.

vypracoval	Ing. Petr Kříž, dk. – Okat 000177Z	skupina	OSK
vešl	Ing. Petr Kříž, dk. – Okat 000177Z	datum	02/2018
kontroloval	Ing. Petr Kříž, dk. – Okat 000177Z	zadavatel stávo	86-15
stavení	NOVOSTAVBA RODINNÉHO DOMU S GARÁŽÍ	projektové číslo	D.1.1.B.2
adresa	par. č. 419/1, kat. úz. – Bečova	investor	WONDRA KOTOLNÍKOVÁ, SIBELKA, J. 331 DI PLASY
investor	WONDRA KOTOLNÍKOVÁ, SIBELKA, J. 331 DI PLASY	objekt	D.1.1 – ARCH. – STAVEBNÍ ČÁST
projektant	D.1.1 – ARCH. – STAVEBNÍ ČÁST	formát	A4
název výřezu	půdorys 1. NP	měřítko	1:50