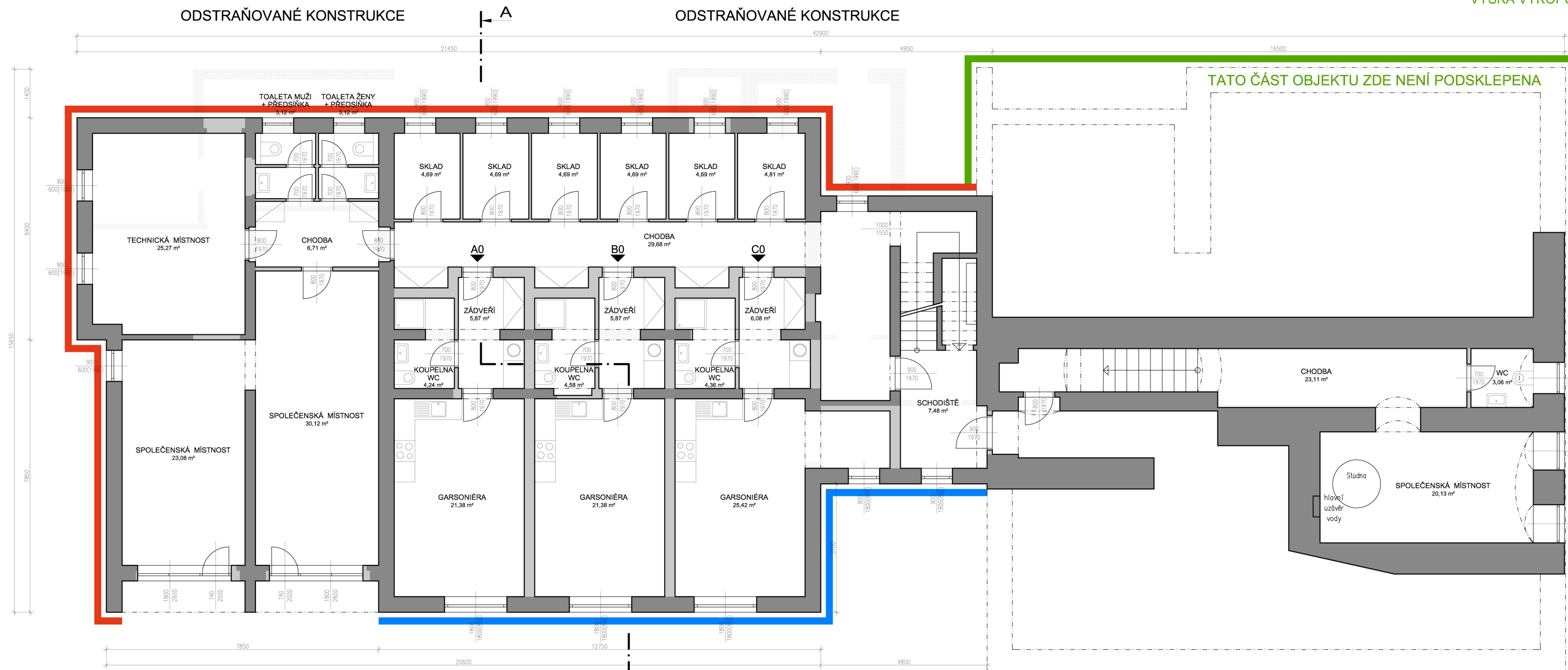


TERÉN BUDE ODTĚŽEN
CCA 30 CM POD ÚROVEŇ
STÁVAJÍCÍ PODLAHY 1.PP,
ŠÍŘKA VÝKOPU CCA 80 CM + SVAHOVÁNÍ
VÝŠKA VÝKOPU CCA 50 CM



ODSTRAŇOVANÉ KONSTRUKCE

TATO ČÁST OBJEKTU ZDE NENÍ PODSKLEPENÁ

LEGENDA:

- STÁVAJÍCÍ ZDIVO A KONSTRUKCE
- NOVÉ ZDIVO A KONSTRUKCE
- ODSTRAŇOVANÉ ZDIVO A KONSTRUKCE

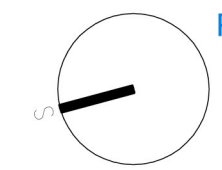
LEGENDA BYTŮ:

- A0** GARSONIERA – PODLAHOVÁ PLOCHA BYTU 31,49 m²
- B0** GARSONIERA – PODLAHOVÁ PLOCHA BYTU 31,83 m²
- C0** GARSONIERA – PODLAHOVÁ PLOCHA BYTU 35,86 m²

TERÉN BUDE ODTĚŽEN
CCA 30 CM POD ÚROVEŇ
STÁVAJÍCÍ PODLAHY 1.PP,
ŠÍŘKA VÝKOPU CCA 80 CM + SVAHOVÁNÍ
VÝŠKA VÝKOPU CCA 210 CM

VÝKOP PŘILEHLÉHO TERÉNU
BUDE ODVEZEN NA SKLÁDKU,
PAKLÍŽE BUDE ZEMINA KVALITNÍ,
TAK BUDE Z ČÁSTI PONECHÁNA

TERÉN BUDE ODTĚŽEN
CCA 30 CM POD ÚROVEŇ
STÁVAJÍCÍ PODLAHY 1.PP,
ŠÍŘKA VÝKOPU CCA 80 CM + SVAHOVÁNÍ
VÝŠKA VÝKOPU CCA 150 CM



GENERALNÍ PROJEKTANT:	ING. ARCH. JAN RAMPICH, ARCH. KANCELÁŘ, PÍSECKÁ 506, 386 01 STRAKONICE	
VYPRACOVAL:	BC. ODRĚJ VESELKA, PÍSECKÁ 506, 386 01 STRAKONICE	
INVESTOR:	STRENA S.R.O., PETŘÍNSKÁ 1072/2, LOBZY, 326 00 PLZEŇ	
NÁZEV STAVBY:	ARCHITEKTONICKO - PROVOZNÍ STUDIE BYTOVÉHO DOMU, ČERVENÁ 36	DÁTUM: ČERVEN 2017
MÍSTO STAVBY:	PARCELA Č. ST. 52, 316, K.Ú. ČERVENÁ U KAŠPERSKÝCH HOR (664375)	STUPEŇ DOKUMENTACE: STS
VÝKRES (OBSAH):	NÁVRH PŮDORYS 1. PP	ČÁST DOKUMENTACE: D
DDÍL DOKUMENTACE:	D - VÝKRESOVÁ DOKUMENTACE	MĚŘÍTKO: 1:100
		FORMÁT: 4 A4
		ČÍSLO VÝKRESU: D.1
		ČÍSLO PARE: