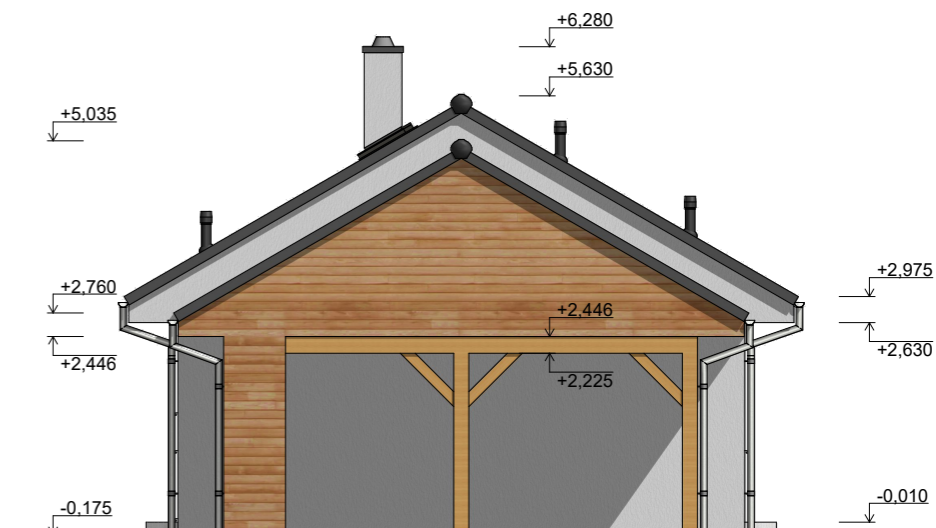


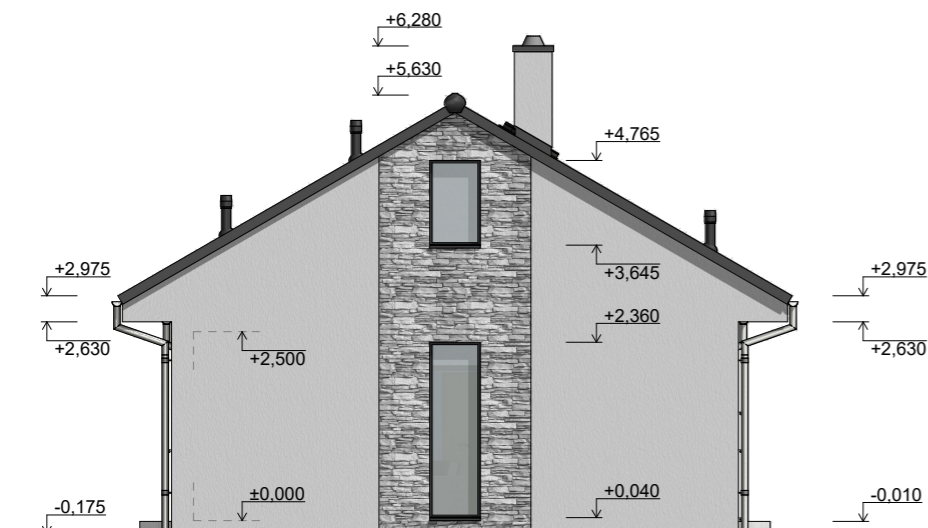
POHLED SEVERNÍ



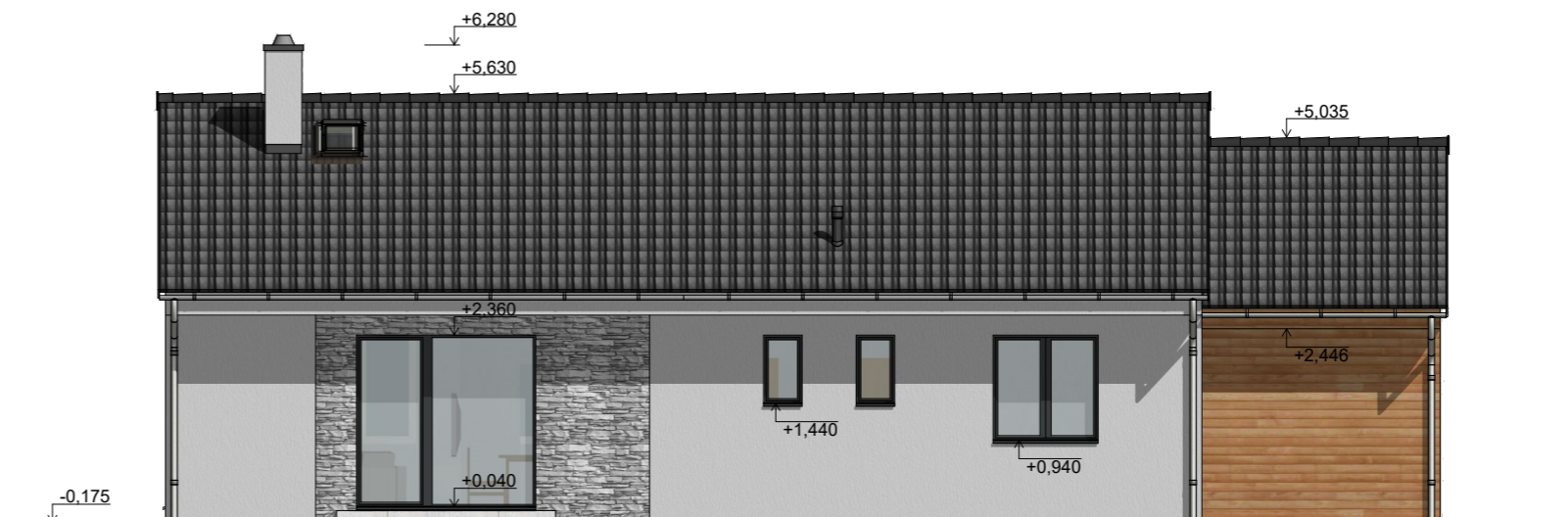
POHLED VÝCHODNÍ



POHLED ZÁPADNÍ



POHLED JIŽNÍ



LEGENDA MATERIÁLŮ

fasáda:

- VENKOVNÍ SILIKONOVÁ OMÍTKA - systém Weber, silikonová omítka zrno 1,5mm - odstín barvy: ŠEDÁ (SE1D)
- KAMENNÝ A DŘEVĚNÝ OBKLAD FASÁD DLE VÝBĚRU INVESTORA

střecha:

- KRYTINA BRAMAC CLASSIC - betonové tašky z probarveného betonu s hladkým povrchem a dvojnásobnou povrchovou úpravou - odstín barvy: BŘIDLICOVĚ ČERNÁ
- OPLECHOVÁNÍ - systémové řešení komponenty dodavatele střešní krytiny - odstín barvy: ČERNÁ

okapový systém:

- BRAMAC STABICOR-M - okap z ocelového pozinkovaného plechu s ochrannou barevnou vrstvou - systémové dodání veškerých komponent - odstín barvy: ČERNÁ

okna a dveře:

- PLASTOVÁ SE ZASKLENÍM IZOLAČNÍM TROJSKLEM - doporučený součinitel prostupu tepla vstupních dveří $U_D \leq 1,0 \text{ W/m}^2\text{K}$ a součinitel prostupu tepla rámu oken $U_i \leq 1,0\text{W/m}^2\text{K}$ a skla $U_g \leq 0,6\text{W/m}^2\text{K}$ (např. systém Windex) - odstín barvy: ANTRACIT

dokumentace rodinného domu

±0,000 = zvolen uživatelský počátek úroveň podlahy 1.NP

Zodp. projektant	Kreslil	Kontroloval	František PUTYERA Projekce, inženýring, reality Kostelní 68, 431 51 Klášterec n.O. Tel., fax: 474770780, 602427890 e-mail: putyera@centrum.cz			
František PUTYERA	Ing.arch. Ondřej KOKRMENT	František PUTYERA				
Investor : Jitka a Martin Jiříšovi, Bezručova 4202, 43003 Chomutov Místo stavby : kraj Ústecký, obec Nezabylice, k.ú. Nezabylice [772593]			Formát	2xA4 (420x297mm)		
Akce : Stavba rodinného domu a garáže vč. domovních částí přípojek na parcelách č. 137/4 a 137/43 v k.ú. Nezabylice			Datum	únor 2017		
Výkres : POHLEDY			Stupeň projektu	spoj. územní souhlas a ohlášení stavby		
			Číslo zakázky	Měřítko	Číslo výkresu	Paré
				1 : 100	D.1-06	