

MALÝ PROJEKT RODINNÉHO DOMU



ALFA 3 PLUS ZRCADLOVÝ OBRAZ

Základní popis domu
Půdorysy M 1:100
Pohledy M 1:100

Jedná se o novostavbu rodinného domu. Rodinný dům je řešený jako samostatně stojící objekt. Dispozičně je řešen pro 4-5 člennou rodinu. Dům je jednopodlažní s obytným podkrovím, nepodsklepený. Hodí se pro rovinatý, popřípadě mírně svažité terén.

DISPOZIČNÍ ŘEŠENÍ

Rodinný dům je čtvercového půdorysného tvaru s garáží umístěnou z boční strany. V rohové části domu je umístěná apsida. Vstupní závěť je vytvořené pomocí předsazené garáže a střešní konstrukce, které spolu s vikýřem nad vstupem působí dominantně. Nad hlavní částí domu i nad garáží tvoří zastřešení sedlová střecha.

Přes vstupní závěť se přechází do chodby, ze které je přístupná hala. Hala tvoří hlavní komunikační prostor domu, který je přímo propojený s obývacím pokojem. Vzhledem k velikosti domu je obývací pokoj propojený s kuchyní a jídelní částí, což má za následek optické zvětšení těchto prostor. Z obývacího pokoje je východ na terasu. V hale je umístěné schodiště, které spojuje denní část domu na přízemí s noční částí na poschodí. Pod schodištěm je umístěná komora. V přízemí se ještě nachází pokoj, šatna, koupelna a spojovací chodba s garáží. Garáž je umístěná na boční straně domu.

Noční část domu se nachází v poschodí řešeném jako obytné podkroví. Tady se nacházejí 3 pokoje, koupelna, WC a 2 šatny. Ze dvou pokojů je přístup na balkon.

HLAVNÍ STAVEBNÍ KONSTRUKCE

Základovou konstrukci tvoří základové pásy z prostého betonu C 12/16. Zdivo celého objektu je navrženo z pórobetonových přesných tvárníc YTONG. Stropní konstrukce nad přízemím je navržena v systému YTONG - bílý strop. Podhledy v podkroví jsou navrženy ze sádkokartonu RIGIPS.

Konstrukcí krovu tvoří dřevěná vaznicová soustava s vaznicemi 180/220 mm a krokve 80/180 mm. Jako střešní krytina je použita pálená střešní krytina TONDACH.

Okna a vchodové dveře jsou navrženy plastové WINDEK s izolačním trojsklem

ZÁKLADNÍ ÚDAJE

Sklon střechy:		40°
Užitková plocha:	přízemí	94,65 m ²
	poschodí	85,00 m ²
	celkem:	179,65 m ²
Obytná plocha celkem:		85,60 m ²
Zastavěná plocha:		122,80 m ²

NÁROKY NA ENERGII

Výpočet tepelných ztrát byl proveden dle ČSN EN 12 831 a ČSN 73 0540, pro oblastní zimní výpočtovou teplotu $t_z = -17\text{ °C}$.

Tepelná ztráta objektu	8,24 kW
Roční potřeba tepla pro vytápění	15,45 MWh/rok = cca 52,3 GJ/rok

PŘEDPOKLÁDANÝ INSTALOVANÝ PŘÍKON A SOUČASNÝ PŘÍKON DOMU:

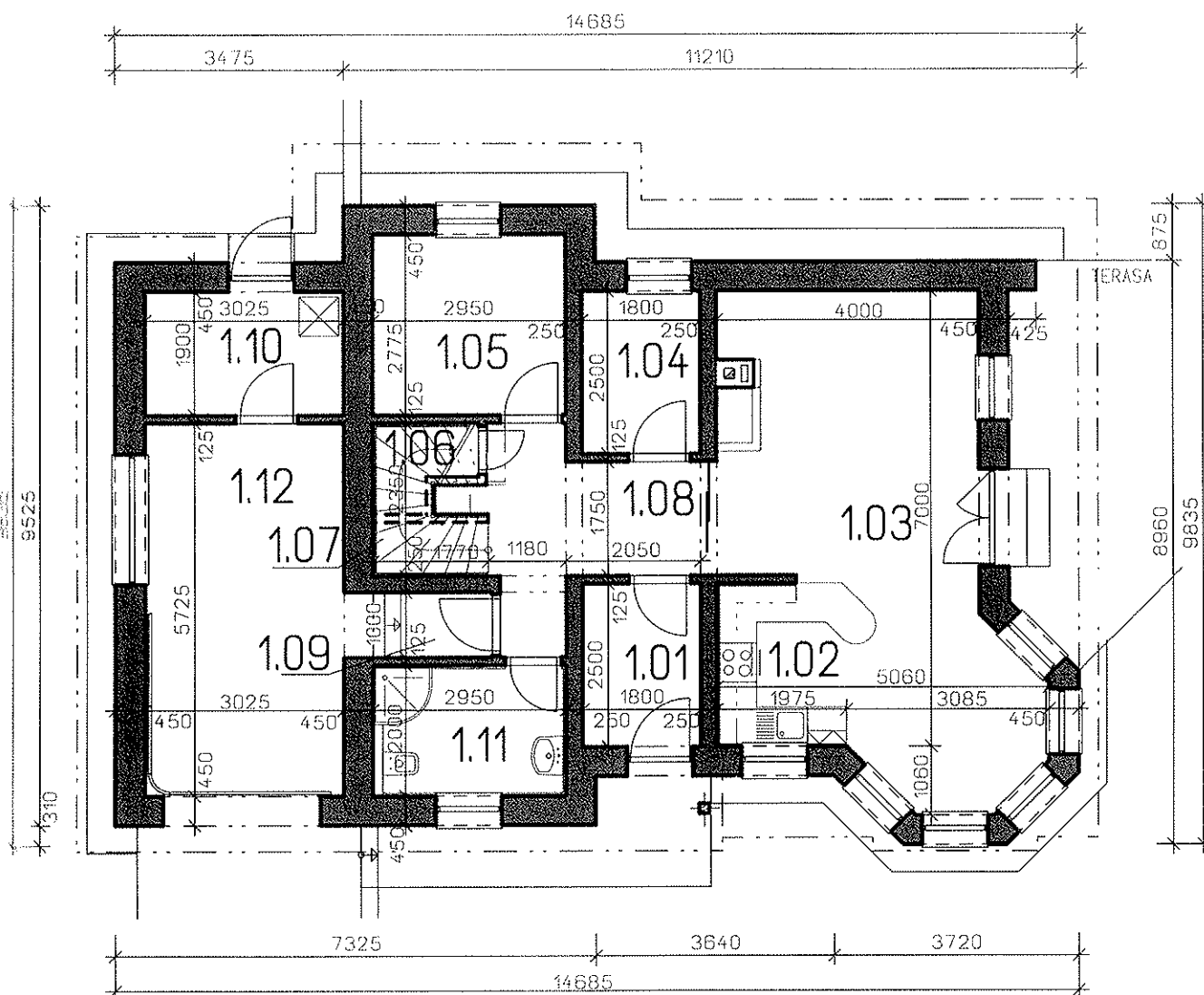
Při použití tepelného čerpadla s tepelnou centrálou – varianta elektro

Druh příkonu:	Pi	Ps
Dohromady :	26,2 kW	16,1 kW

Při použití plynového kondenzačního kotle – varianta plyn

Druh příkonu:	Pi	Ps
Dohromady :	9,9 kW	6,3 kW

ALFA 3 PLUS-Z



LEGENDA MÍSTNOSTÍ

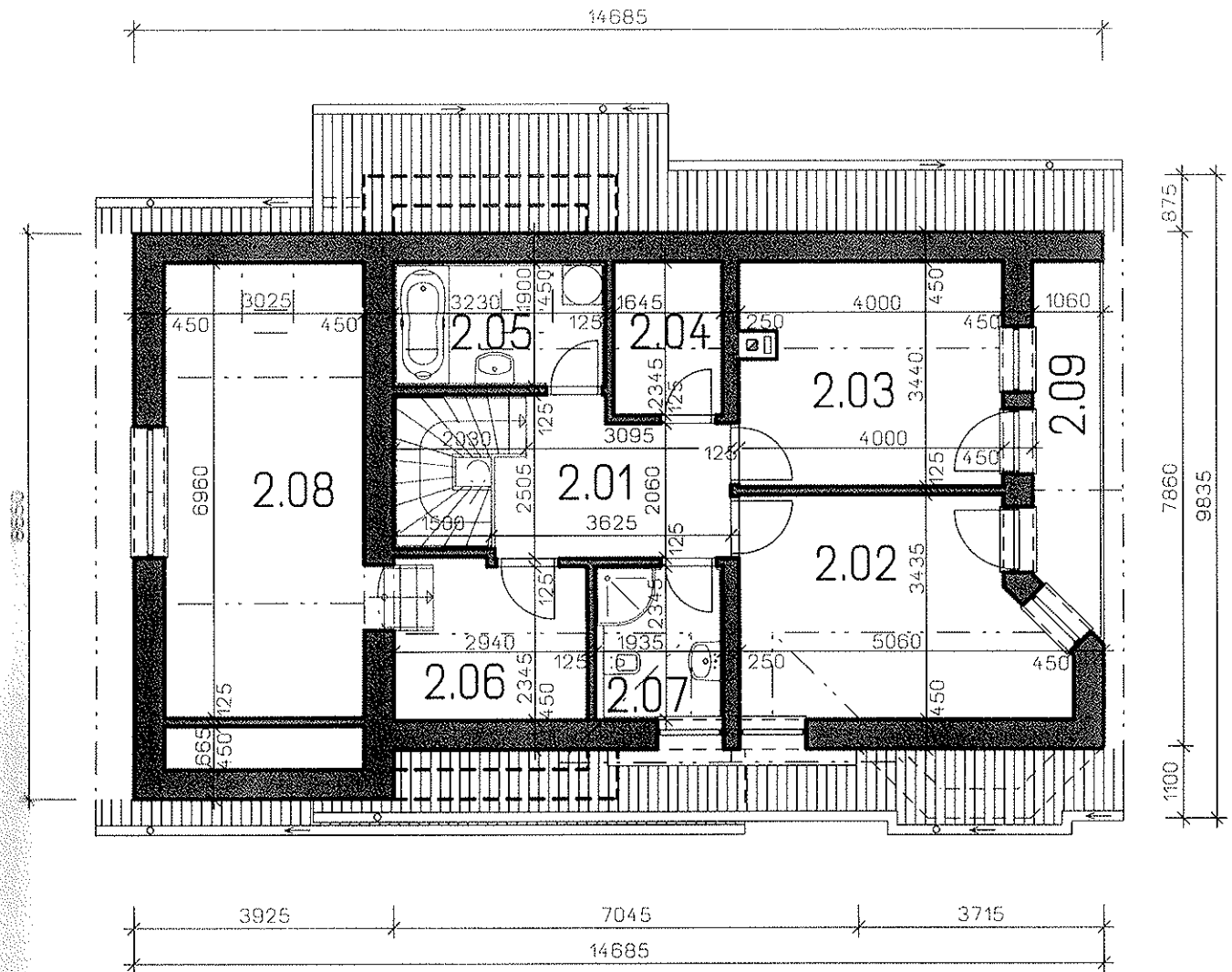
101	CHODBA	4,50 m ²
102	KUCHYŇE	5,00 m ²
103	OBÝV. POKOJ + JIDELNA	27,40 m ²
104	SATNA	4,50 m ²
105	POKOJ	8,20 m ²
106	KOMORA	1,80 m ²
107	SCHODIŠTĚ	4,00 m ²
108	HALA	8,00 m ²
109	CHODBA	2,30 m ²
110	TECHNICKÁ MÍSTNOST	5,75 m ²
111	KOUPELNA	5,80 m ²
112	GARÁŽ	17,30 m ²

DOPORUČENÁ ORIENTACE VSTUPU

J, Z, JZ

PŮDORYS PŘÍZEMÍ MĚŘÍTKO: 1:100

ALFA 3 PLUS-Z



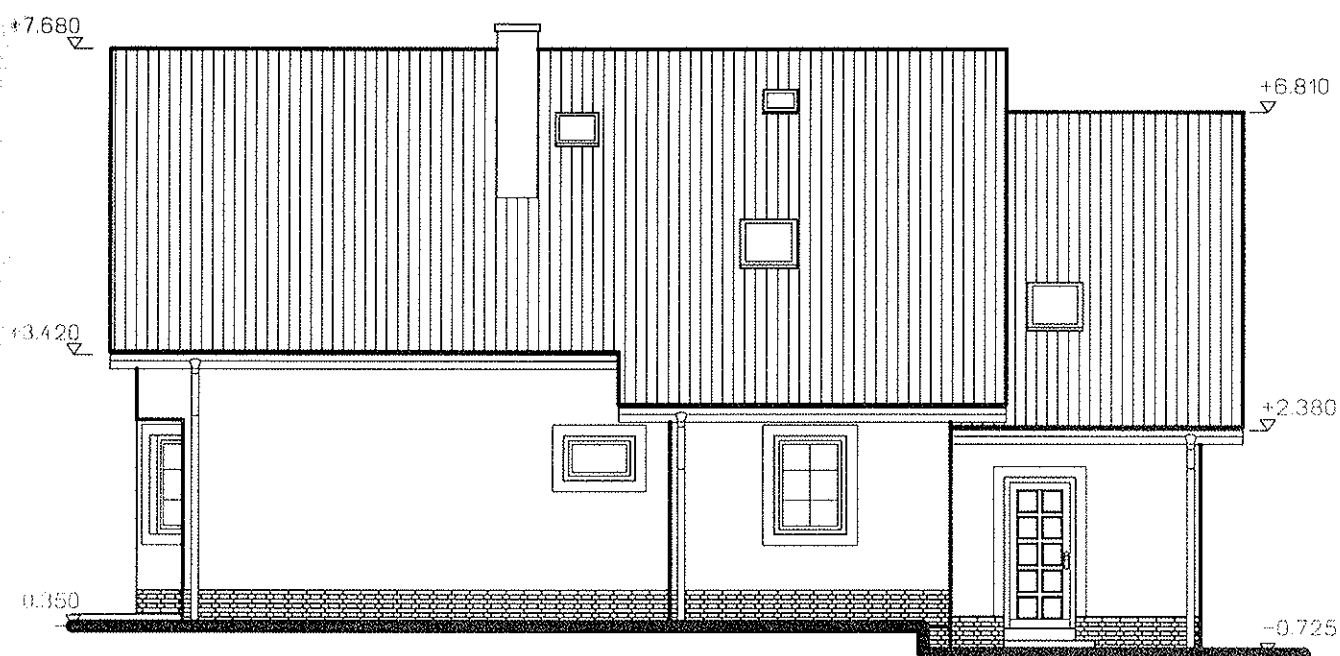
LEGENDA MÍSTNOSTÍ

2.01	CHODBA	7,60 m ²
2.02	POKOJ	16,30 m ²
2.03	POKOJ	13,50 m ²
2.04	SATNA	3,90 m ²
2.05	KOUPELNA	6,10 m ²
2.06	SATNA	7,10 m ²
2.07	WC	4,50 m ²
2.08	POKOJ	21,10 m ²
2.09	BALKON	5,60 m ²

ALFA 3 PLUS-Z



POHLED ČELNÍ

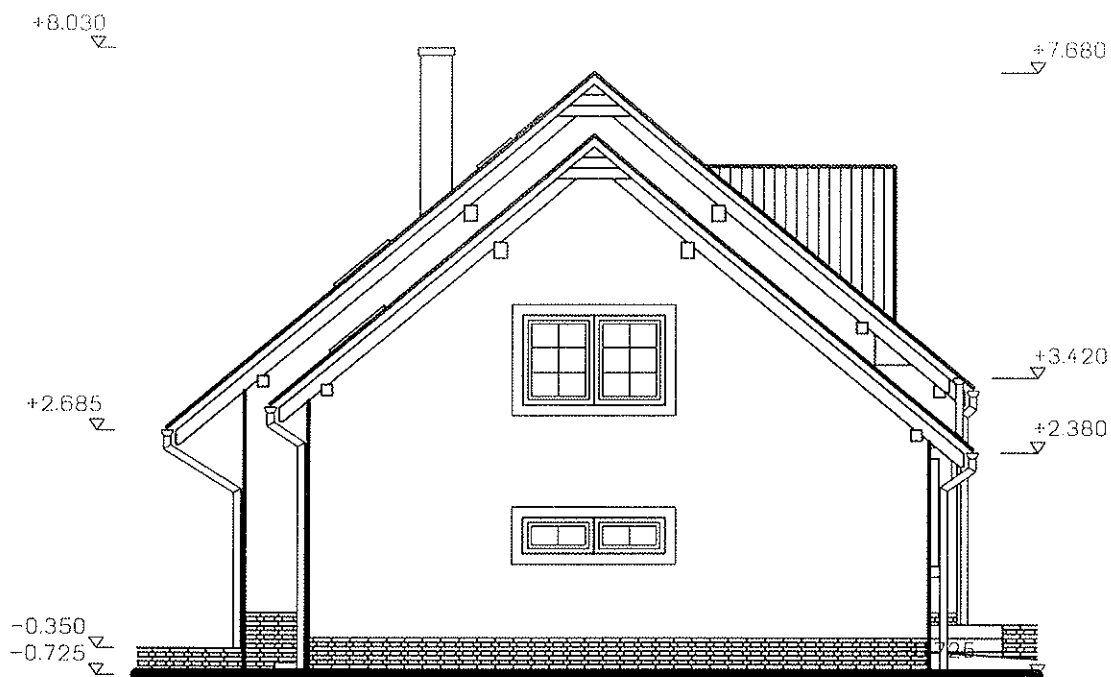


POHLED ZADNÍ

POHLEDY

MĚRÍTKO: 1:100

ALFA 3 PLUS-Z



POHLED BOČNÍ



POHLED BOČNÍ

POHLEDY

MĚRÍTKO: 1:100

GSERVIS
PROJEKT • REALIZACE • REKONSTRUKCE