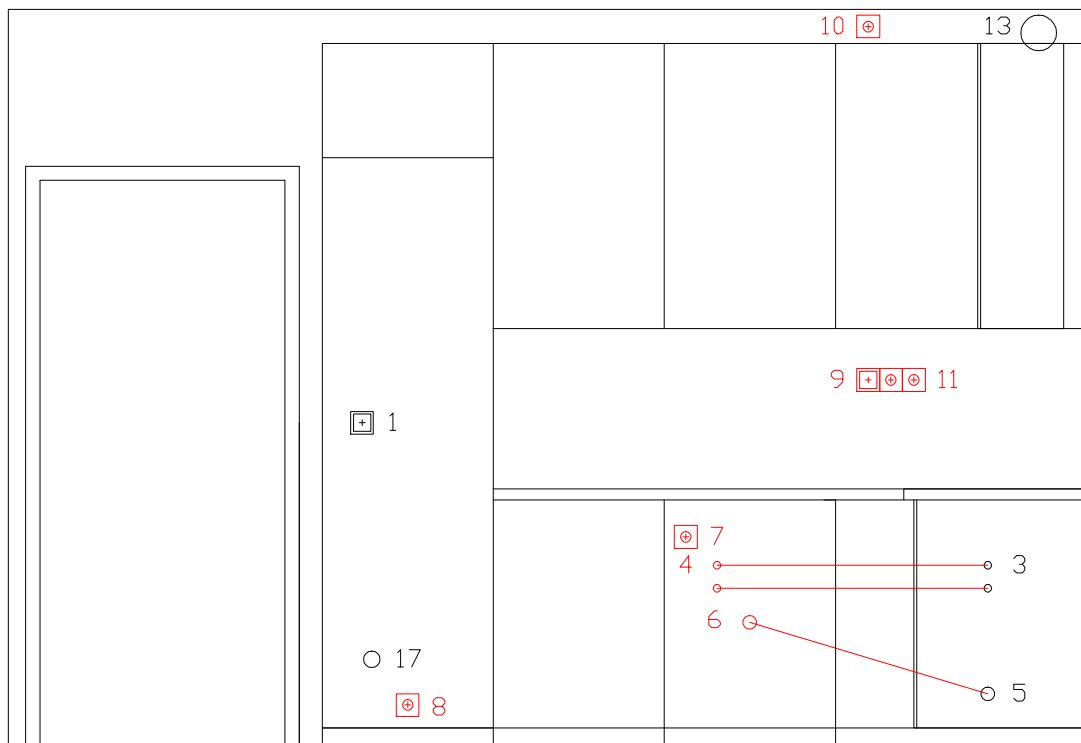
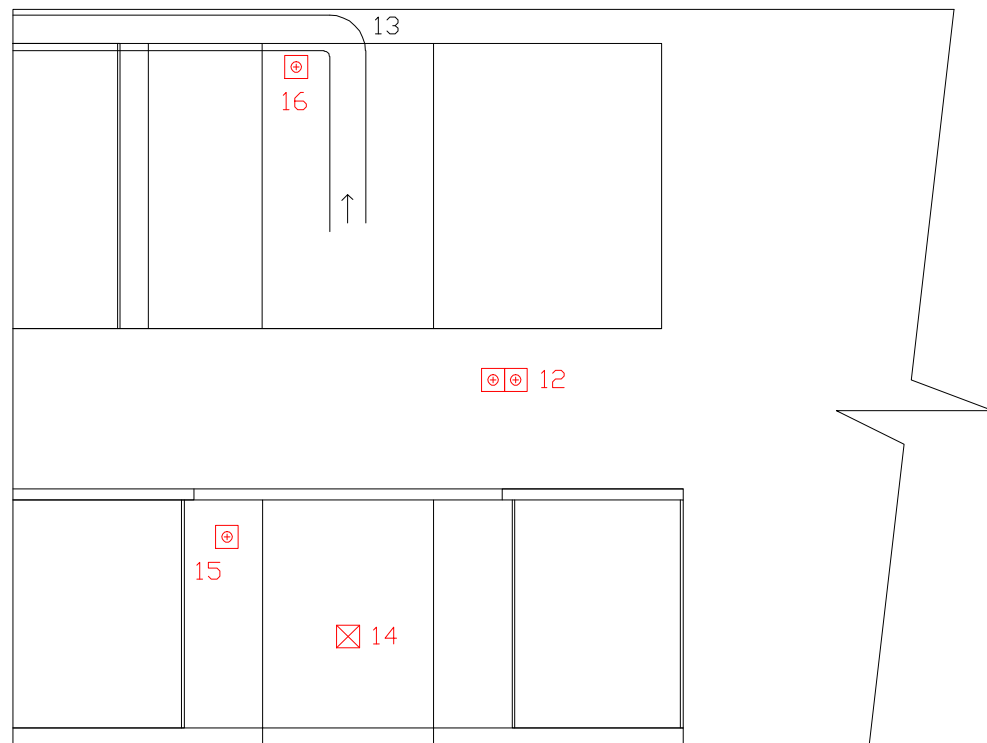
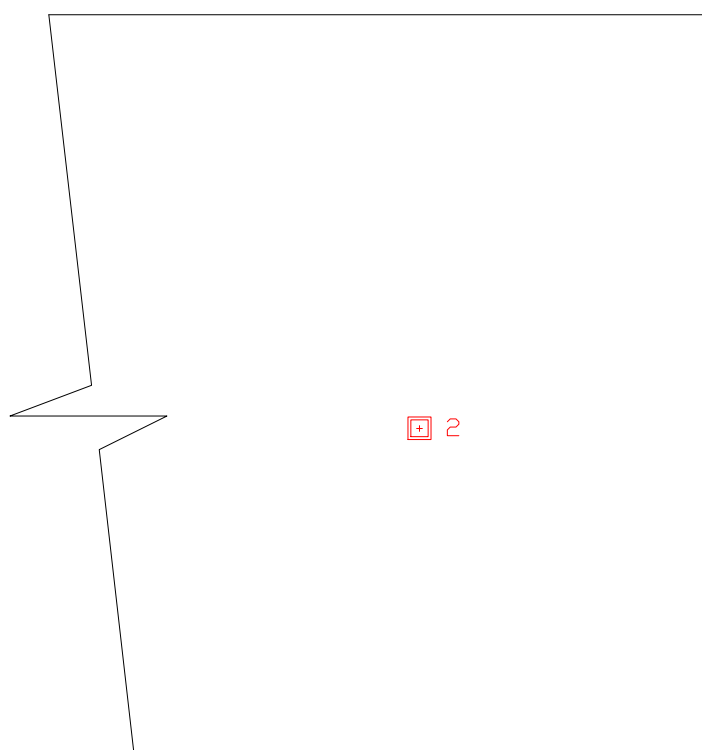
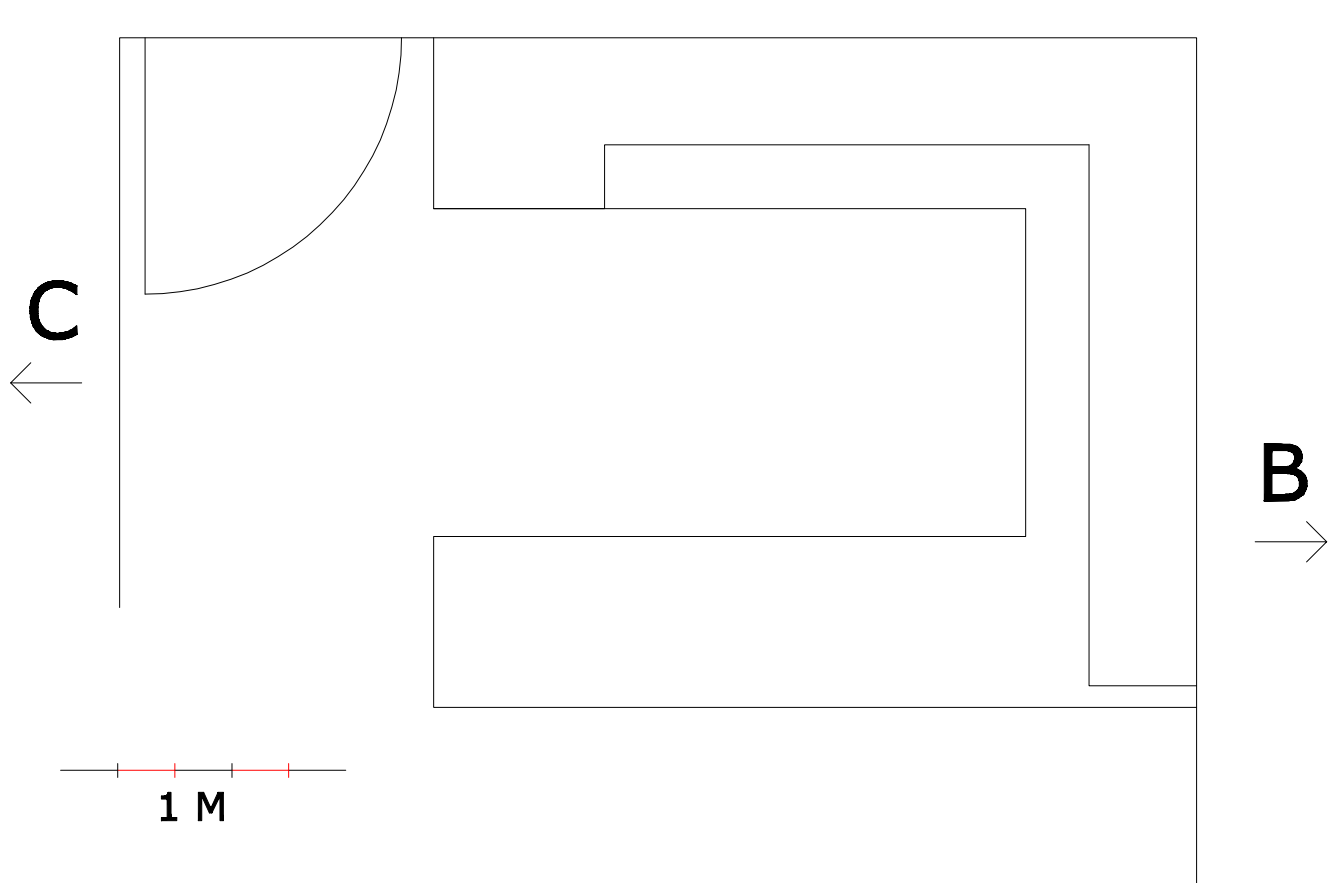


A**B****C****A** ↑

- 1) Stávající dvojitý vypínač na ovládání hlavních světel místnosti
- 2) Nový, přeložený dvojitý vypínač na ovládání hlavních světel místnosti
- 3) Stávající vývody teplé a studené vody
- 4) Nové, přeložené vývody teplé a studené vody
- 5) Stávající vývod pro odpad
- 6) Nový, přeložený vývody pro odpad
- 7) Nová zásuvka pro myčku (samostatný jistič)
- 8) Nová zásuvka pro ledničku (jistič sdílený s digestoří)
- 9) Vypínač ovládající světla pracovní plochy
- 10) Nová zásuvka pro osvětlení pracovní plochy
- 11) 2x Nová zásuvka
- 12) 2x Nová zásuvka
- 13) Odtahové potrubí digestoře
- 14) El. krabice pro zapojení indukce (samostatný jistič)
- 15) Nová zásuvka pro troubu (samostatný jistič)
- 16) Nová zásuvka pro digestoř (jistič sdílený s ledničkou)
- 17) Aktuální vývod el. kabelů pro 6 okruhů (lednička+digestoř, světla, zásuvky, myčka, trouba a indukce)