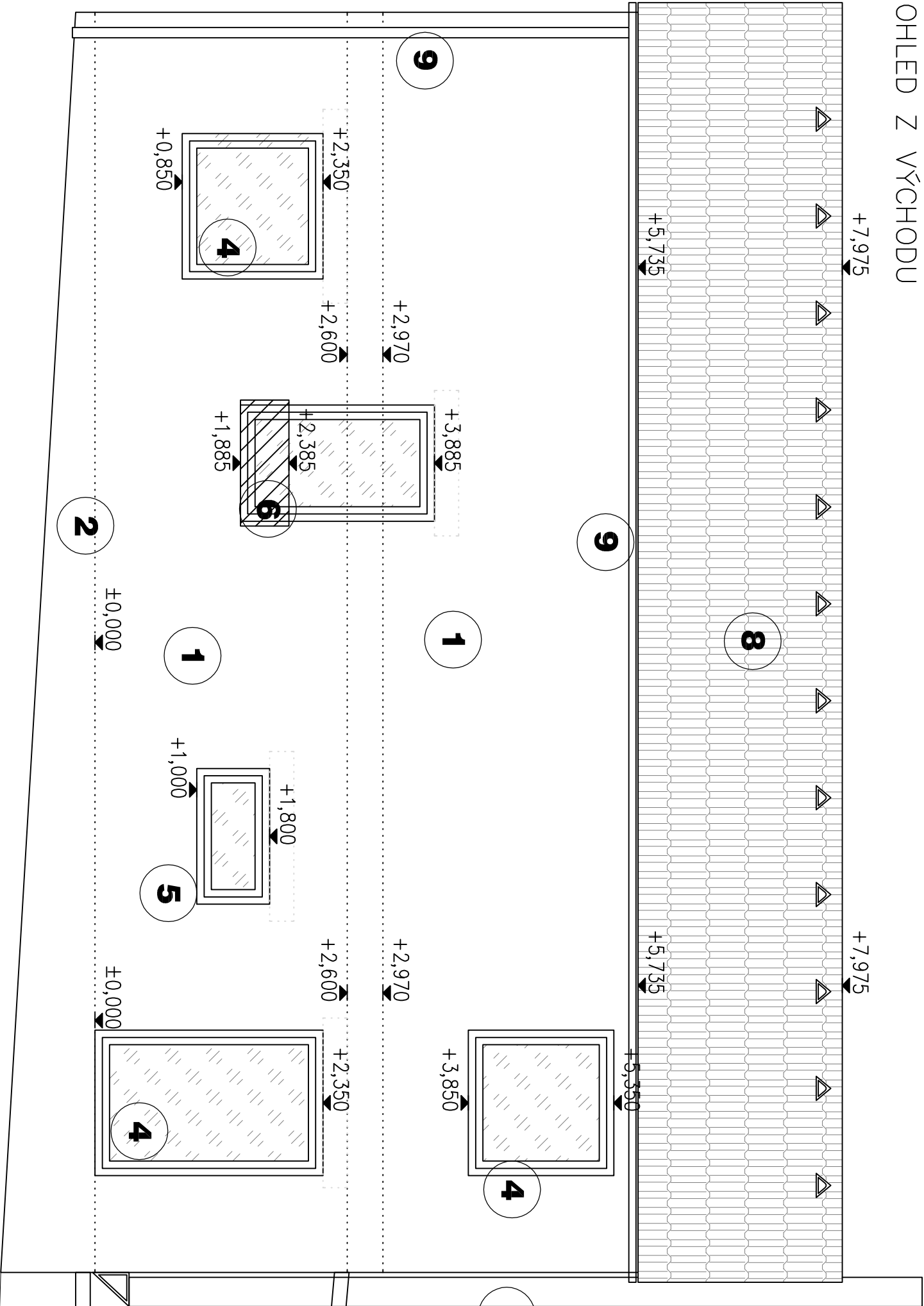


POHLED Z VÝCHODU



TATO DOKUMENTACE SLOUŽÍ PRO VYDÁNÍ STAVEBNÍHO POVOLENÍ A JAKO PODKLAD PRO DALŠÍ STUPNĚ PROJEKTOVÉ DOKUMENTACE. PRO REALIZACI STAVBY SE PŘEDPOKLÁDÁ ZHOTOVENÍ PROVÁDĚCÍ DOKUMENTACE S KONSTRUKČNÍMI DETAILS A ŘEŠENÍMI, NA ZÁKLADĚ SKUTEČNĚ VYBRANÝCH VÝROBCŮ STAVEBNÍCH MATERIÁLŮ, KTERÉ BUDOU POUŽITY PŘI VÝSTAVBĚ OBJEKTU.

- 1

FASÁDNÍ OMÍTKA fce 1,5 mm, PROBARVOVANÁ V CELÉ TLOUŠTCE MATERIÁLU - BARVA - dle výběru investora
- 2

SOKLOVÁ FASÁDNÍ OMÍTKA STŘEDNĚZRNNÁ MARMOELIT - BARVA - ŠEDÁ
- 3

KOMÍNOVÉ TĚLESO EXTERIÉROVÉ NEREZ PROVEDENÍ
- 4

VÝPLNĚ OTVORŮ NA FASÁDĚ OBJEKTU ( OKNA, FRANCOUZSKÁ OKNA, VSTUPNÍ DVEŘE) PLASTOVÁ - BARVA - IMITACE TMAVÉHO DŘEVA
- 5

PARAPETNÍ PLECHY, OPLECHOVÁNÍ VE STŘEŠNÍ ROVINĚ - TITANZINKOVÝ ALTERNATIVNĚ POPLASTOVANÝ PLECH
- 6

ZÁBRADLÍ NA FRANCOUZSKÝCH OKNECH - ŽÁROVĚ ZINKOVÁNO
- 7

DŘEVĚNÁ KONSTRUKCE MARKÍZ - HNĚDÁ LAZURA
- 8

STŘEŠNÍ KRYTINA - PÁLENÁ TAŠKA - BARVA dle výběru investora
- 9

OKAPOVÝ SYSTÉM - TITANZINKOVÝ, ALTERNATIVNĚ POPLASTOVANÝ PLECH

+0,000 = 197,43

ODPOV. PROJEKTANT:	VYPRACOVAL:	POČET A4:	PARÉ:
	JAN DANEŠ	2x	
STAVEBNÍK:	PARCELA:	DATUM:	
Monika Urbánková	p.p.č. 306/4	03/2014	
Karel Projs	kú Popovice u Rojhradu		
AKCE:	MÍSTO:	STUPEŇ:	
Novostavba RD Popovice	Obec Popovice	US+OS	
S001 – RODINNÝ DŮM			
VÝKRES:	MĚŘÍTKO:	ČÍSLO:	
POHLED Z VÝCHODU	1:50	D.1.1.8	