

Legenda k IP

Instalace rozvodu vody, odpadů, elektřiny a plynu

Zákazník: Ondřej Kocourek ZAK 11542

Výstup vodičů ovládaný 230V / 10A

1 vývod kabelu o délce 1000 mm pro osvětlení

Výstup vodičů 230V / 10A

2 vývod kabelu o délce 1000 mm pro osvětlení

3 vývod kabelu o délce 500 mm pro digestoř ukončený kabelovou zásuvkou

Zásuvka 230 V / 16 A

4 zásuvka pro chladničku

5 zásuvka pro digestoř

6 zásuvka pro zapalování plynové desky

7 zásuvka pro drtič

Zásuvka 230 V / 16 A

8 zásuvky pro malé spotřebiče (nad pracovní deskou) samostatný jistič 16A!

9 zásuvka pro mikrovlnnou troubu

10 zásuvka pro myčku nebo pračku samostatný jistič

11 zásuvka pro troubu

12 zásuvka pro prodlužovací přívod *EVOLINE*

Zásuvka ovládaná 230 V / 16 A

13 zásuvka pro osvětlení (pro osvětlení bez vlastního vypínače)

Výstup vodičů 230 V / 16 A

14 el.krabice nebo vodič v délce 1500 mm (CYSY 3 Cx2,5 jistič 16 A) pro troubu

Výstup vodičů 400 V / 16 A

15 el.krabice nebo vodič v délce 1500 mm (CYSY 5Cx2,5 jistič 16 A) pro varnou desku

16 el.krabice nebo vodič v délce 1500 mm (CYSY 5Cx2,5 jistič 16 A) pro el.VD a el.VT

Přívod vody + odpad

17* přívod studené vody opatřený rohovým pračkovým ventilem 1/2 x 3/4 (pro pračku)

18* přívod studené vody opatřený kombinovaným ventilem 1/2 x 3/8** (pro baterii) a 3/4 (pro myčku)

19* přívod studené vody opatřený rohovým ventilem 1/2 x 3/4 (pro myčku)

20* přívod teplé vody opatřený rohovým ventilem 3/8** (pro baterii)

21* přívod studené vody opatřený rohovým ventilem 3/8** (pro baterii)

** - rohové ventily pro připojení baterie musí být vybaveny sítkem!

22* odpadní potrubí pro dřez průměr 50 mm***

*** V případě použití drtiče v potrubí 350 - 400 mm od podlahy (dle výšky soklu 100-150mm)!

23* odpadní potrubí pro myčku (pračku) průměr 50mm

Odtah

24 kruhový otvor ve zdi pro odvod par průměr 150mm, potrubí musí vystupovat ze zdi 50 mm

Plyn

25 Plynový ventil pro varnou desku (nesmí být za sporákem a musí být přístupný) 700mm od podlahy.

plynová hadice je součástí dodávky

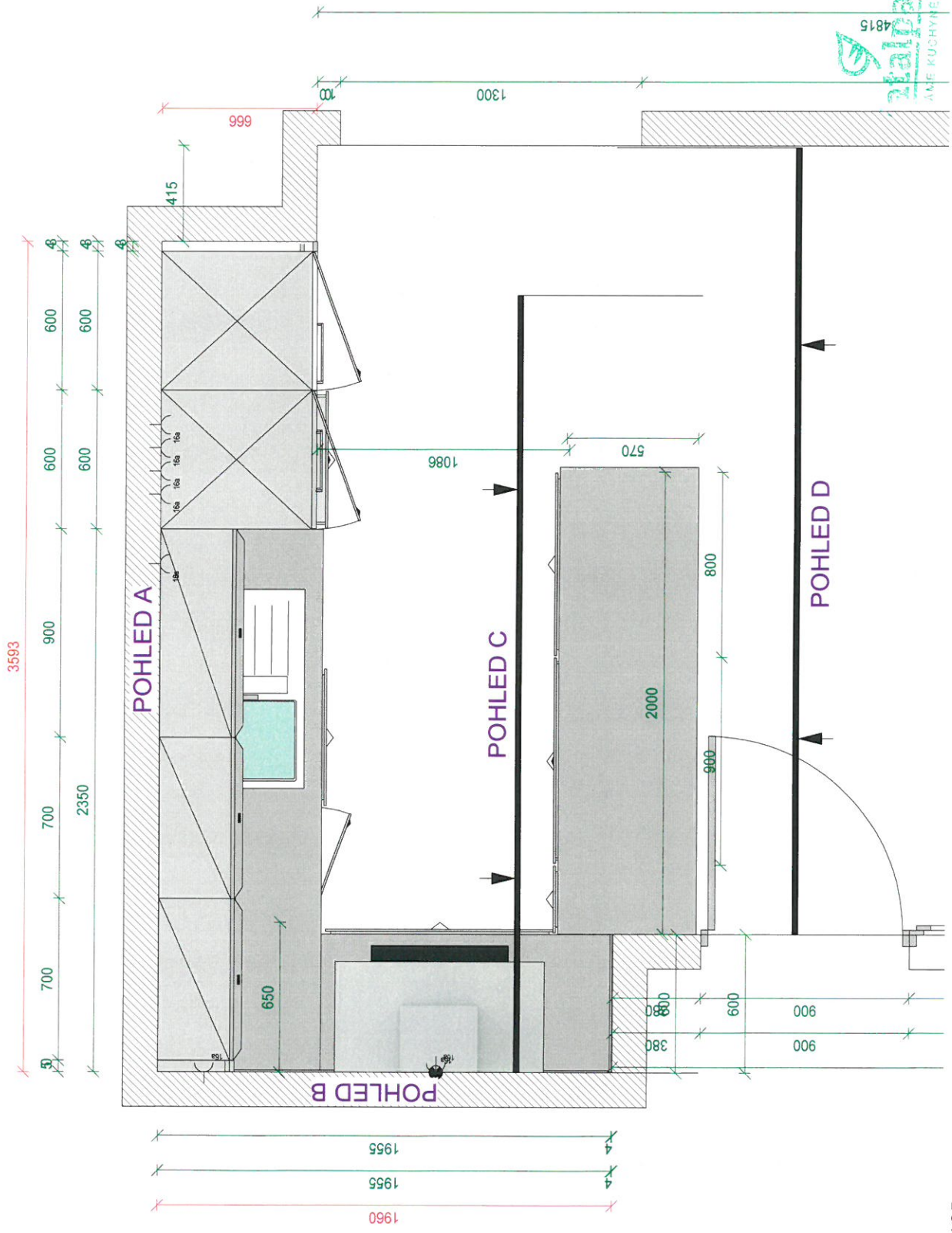
!!! POZOR!!!

* V případě, že je potřeba rozvody odpadu a vody posunout, je nutné vést tyto rozvody pod omítkou.

Případné nejasnosti a odchylky od instalačních plánů řešte s prodejcem.

Katalpa
VYŘÍMÁME KUCHYNĚ

Katalpa - výroba nábytku s.r.o.
Na Petřinách 1945/55, 162 00 Praha
IČ: 27112926 DIČ: C227112926
tel: 266 311 199, fax: 266 314
mobil: 724 199 521





KATALPA

 AME KUCHYNE

Katalpa - výroba nábytku s.r.o.
 Na Petřinách 1945/55, 162 00 Praha
 IČO: 27112926 DIČ: CZ27112926
 tel: 7266 611 199, fax: 266 314
 mobil: 724 159 521

Měřítko : 1 / 25

KATALPA - děláme kuchyně

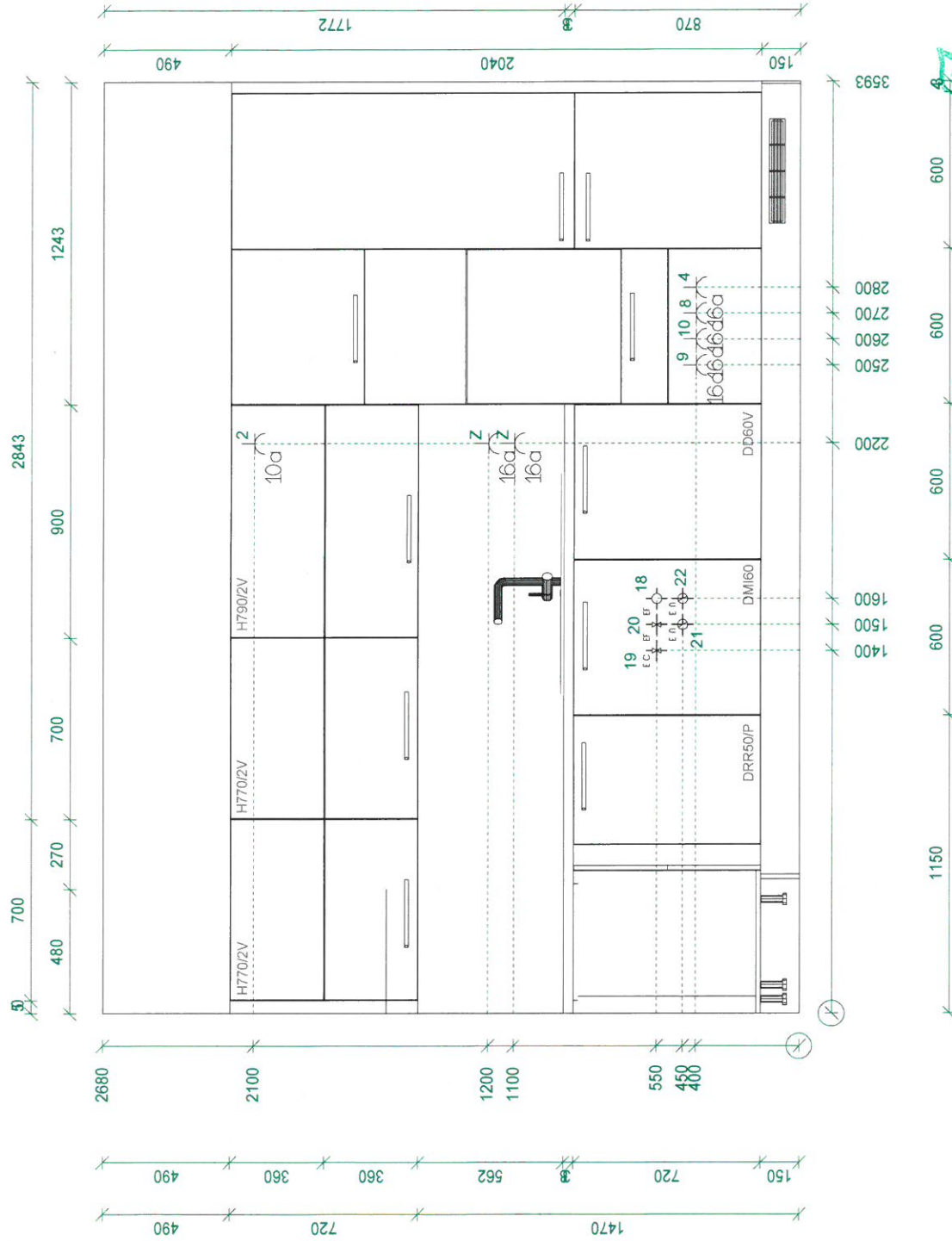
KOCOUREK Ondřej Sítě ZAK 11542 -

19/04/2016

zpracovala Huřková Barbora -

57164E79_6205_01.scn

POHLED A



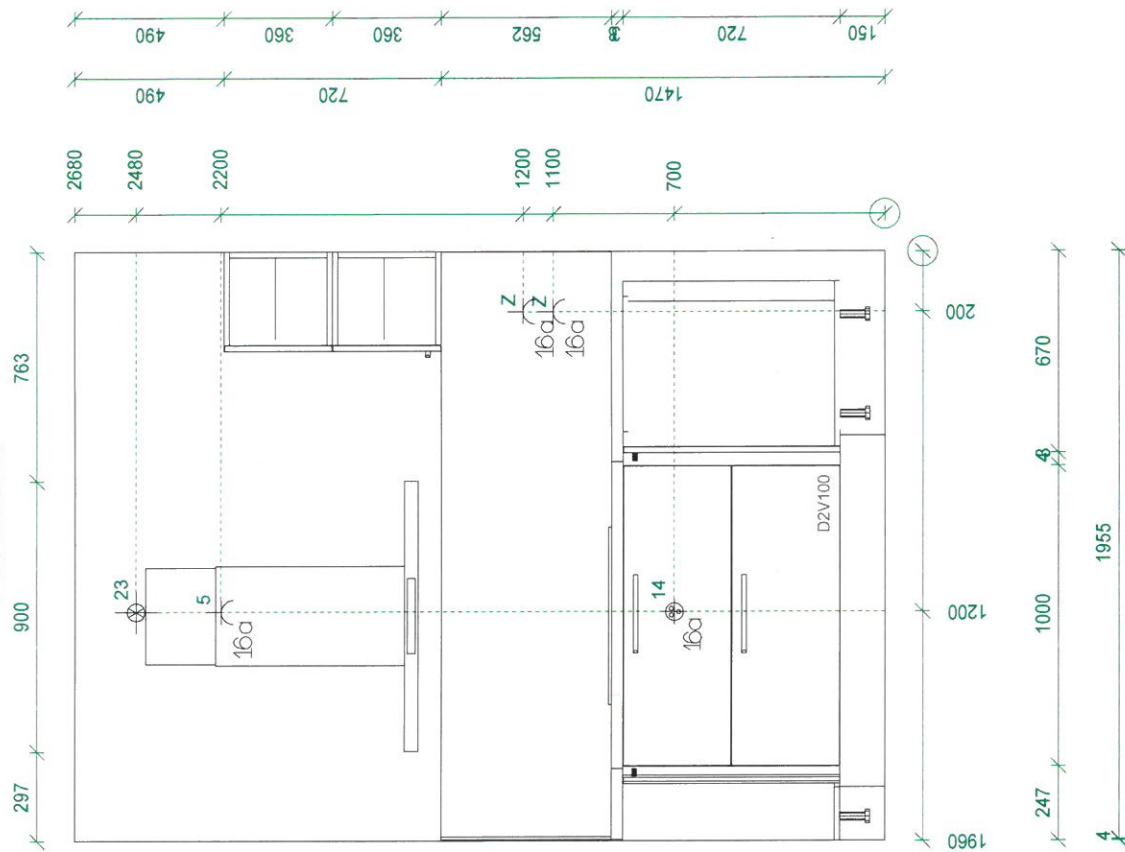
Katálpa - výšiva a nábytková síť
 Na Petřínách 1945/55, 162 00 Praha 6
 IČ: 27112926 DIČ: CZ27112926
 Tel: 2266 611 199, fax: 266 314
 Mobil: 724 199 521




Měřítko : 1 / 25

KOCOUREK Ondřej Sítě ZAK 11542 -	-	19/04/2016
zpracovala Hůlková Barbora -	-	57164E79_6205_01.scn

POHLED B





 Kuchyně - výroba nábytku s.r.o.
 Na Petřínách 1945/55, 162 00 Praha
 IČO: 25926 DIČ: CZ27112926
 TEL: 286 511 199, FAX: 286 314
 MOB: 777 199 521

Měřitko : 1 / 25

KOCOUREK Ondřej Sítě ZAK 11542 -

zpracovala Hůlková Barbora -

19/04/2016

57164E79_6205_01.scn