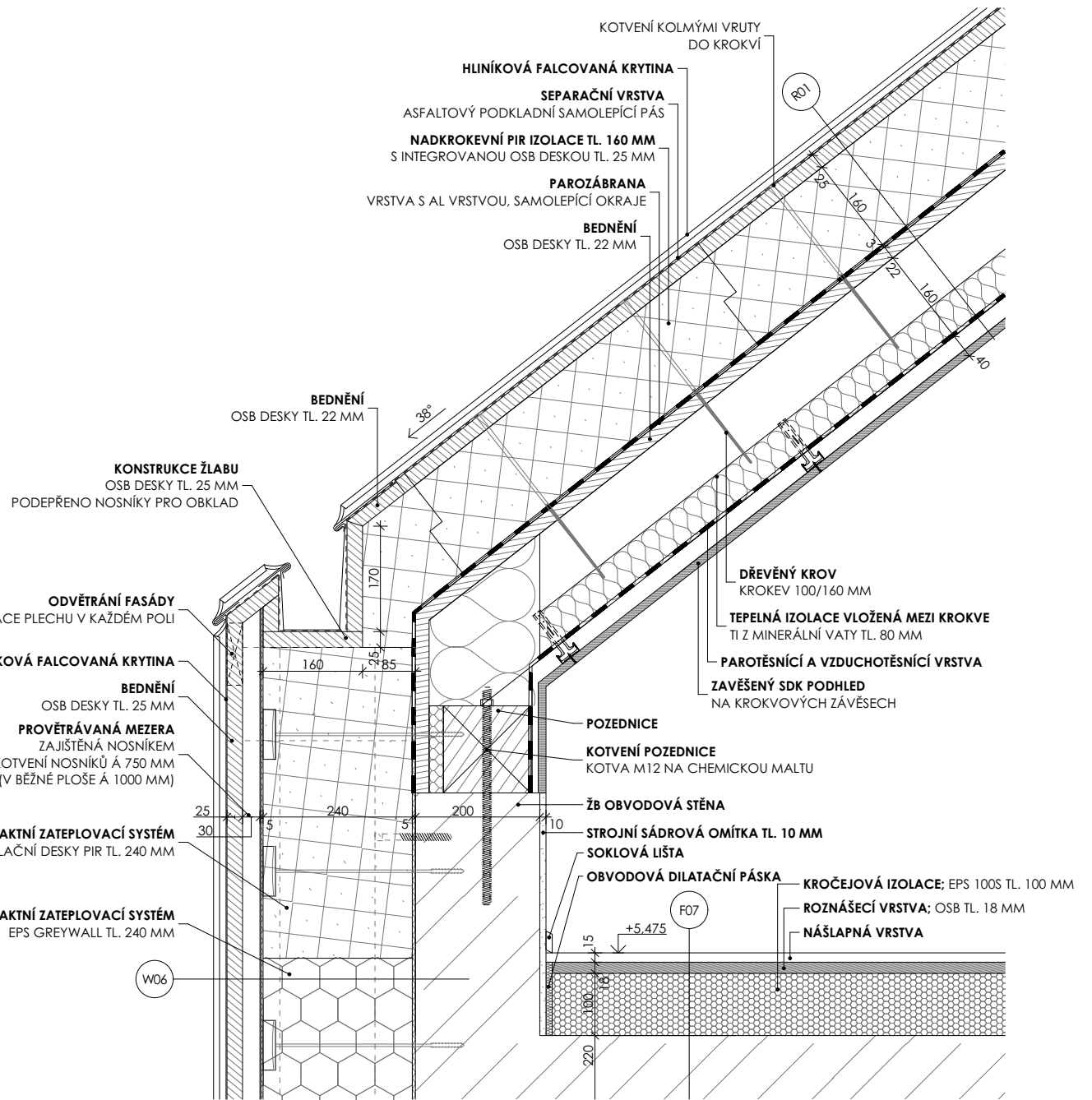
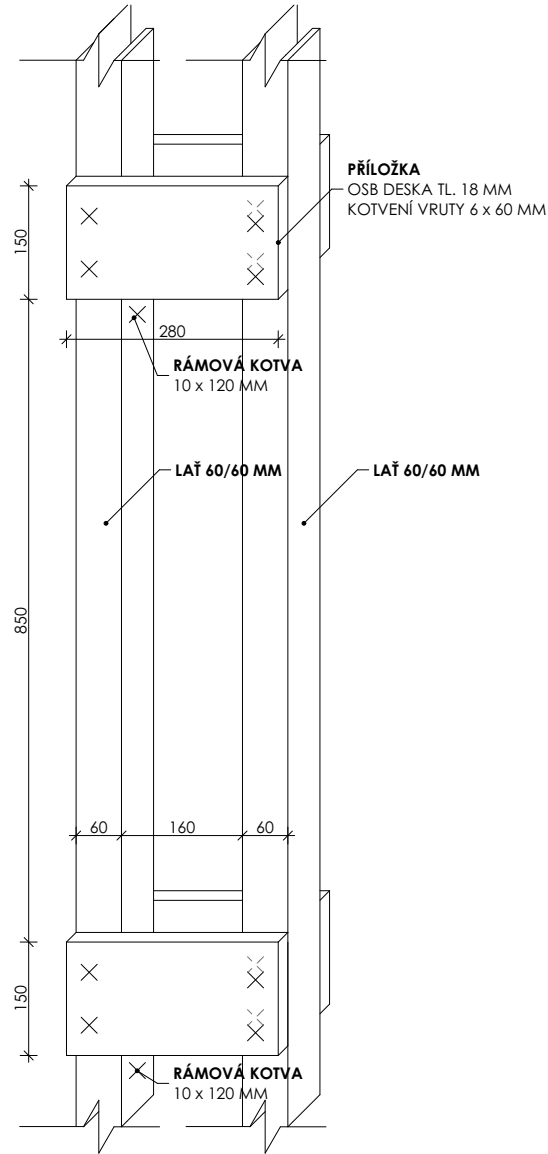
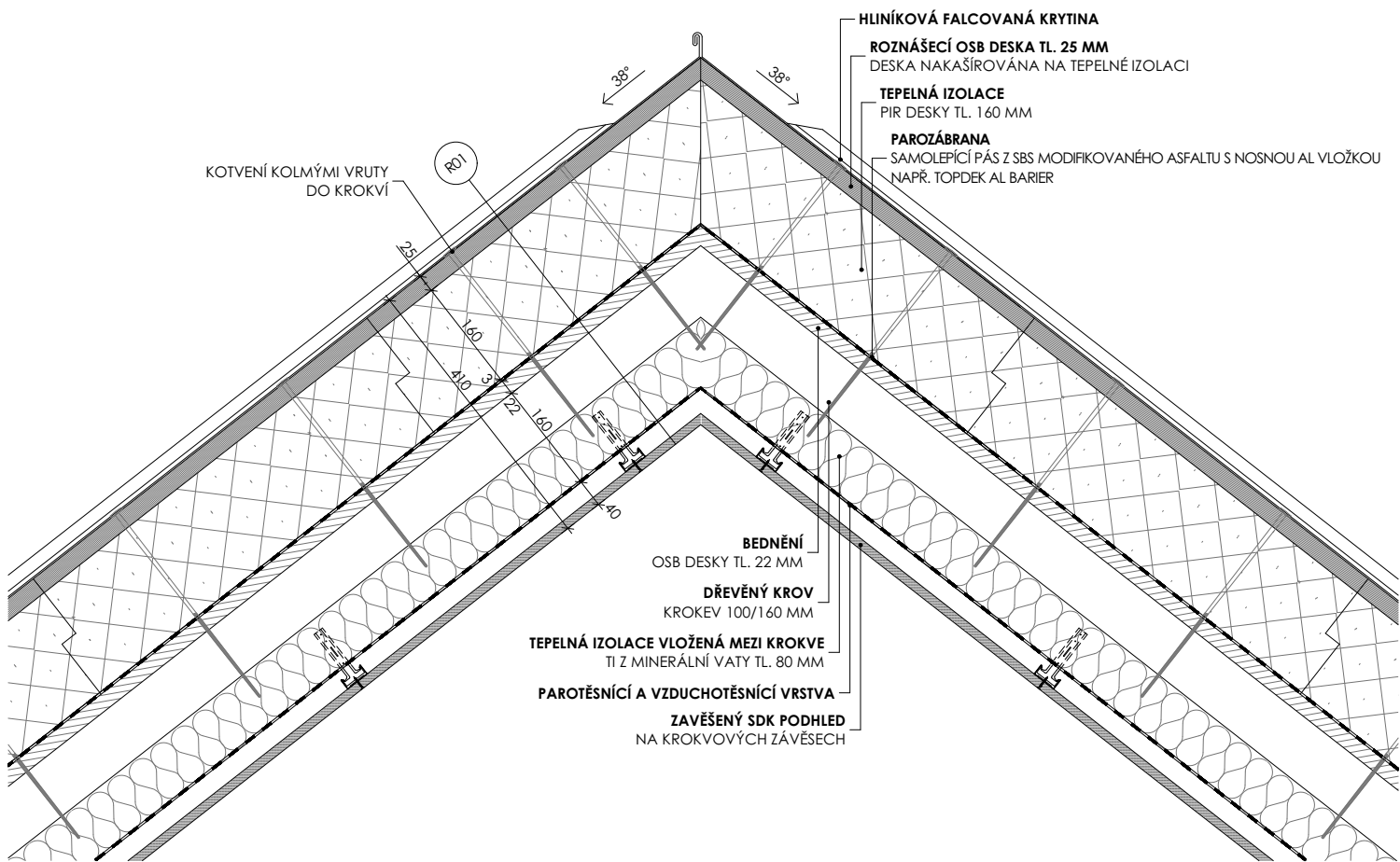


KOTVENÍ NOSNÍK FASÁDY



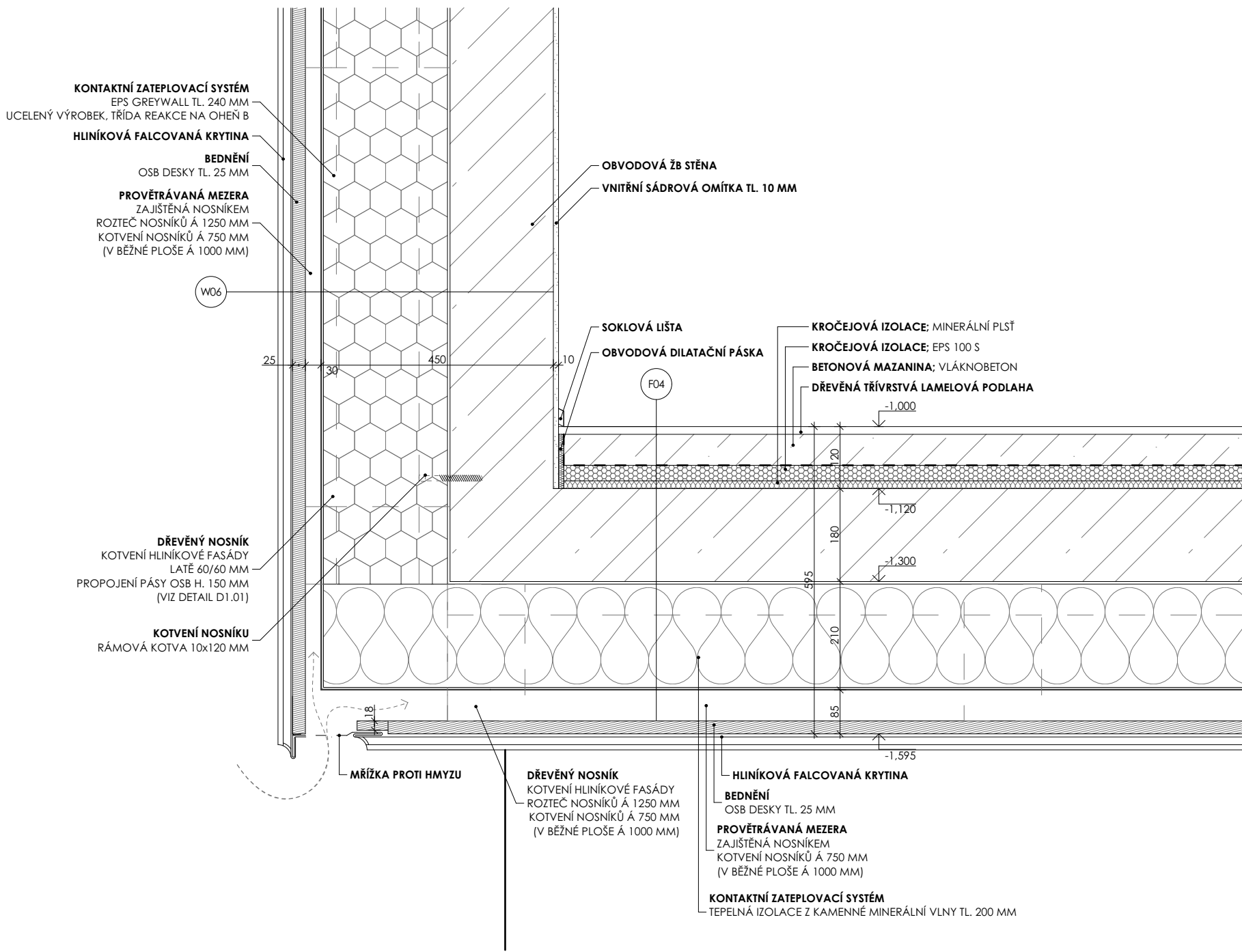
POZNÁMKY:  
 KOTVENÍ DESEK NADKROEVNÍ IZOLACE JE MOŽNÉ POUŽE KOLMÝMI VRUTY, NELZE POUŽÍT ŠIKMÉ VRUTY!  
 NOSNÍK PRO KOTVENÍ HLINÍKOVÉ FASÁDY Á 1,25 M (VIZ. ČÁST D.1.2)

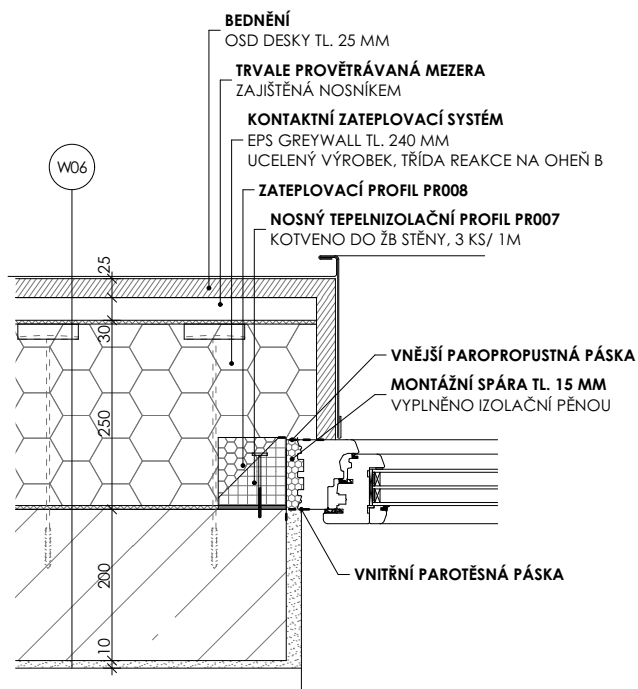
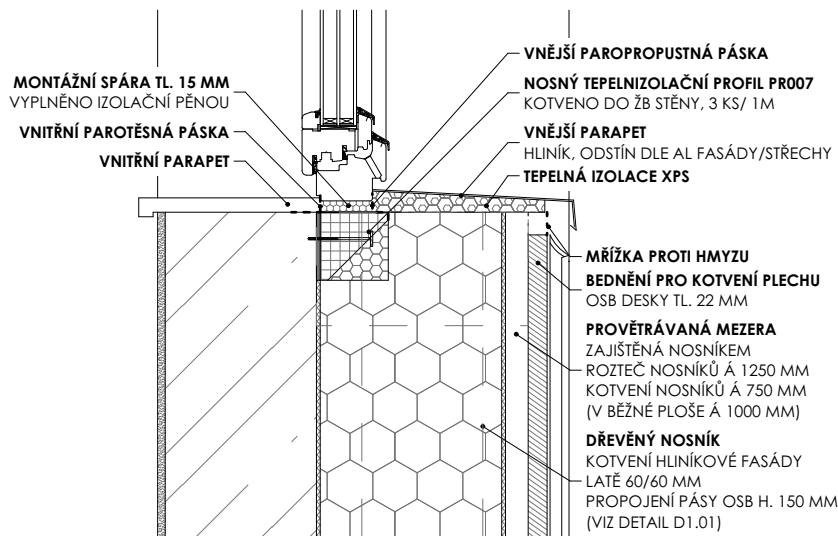
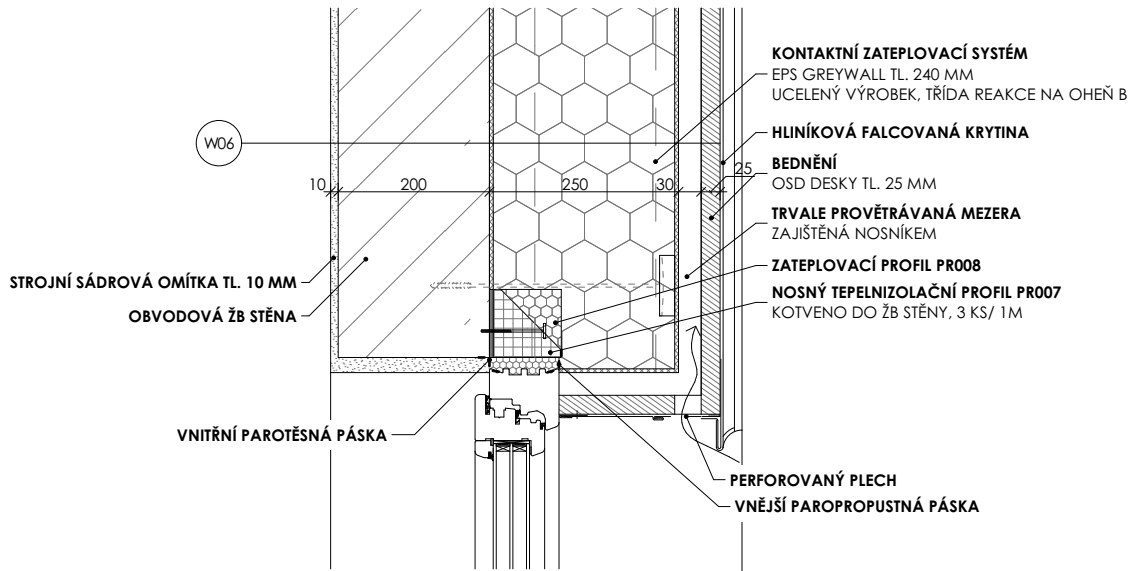
část | č.v. | výkres | měřítko

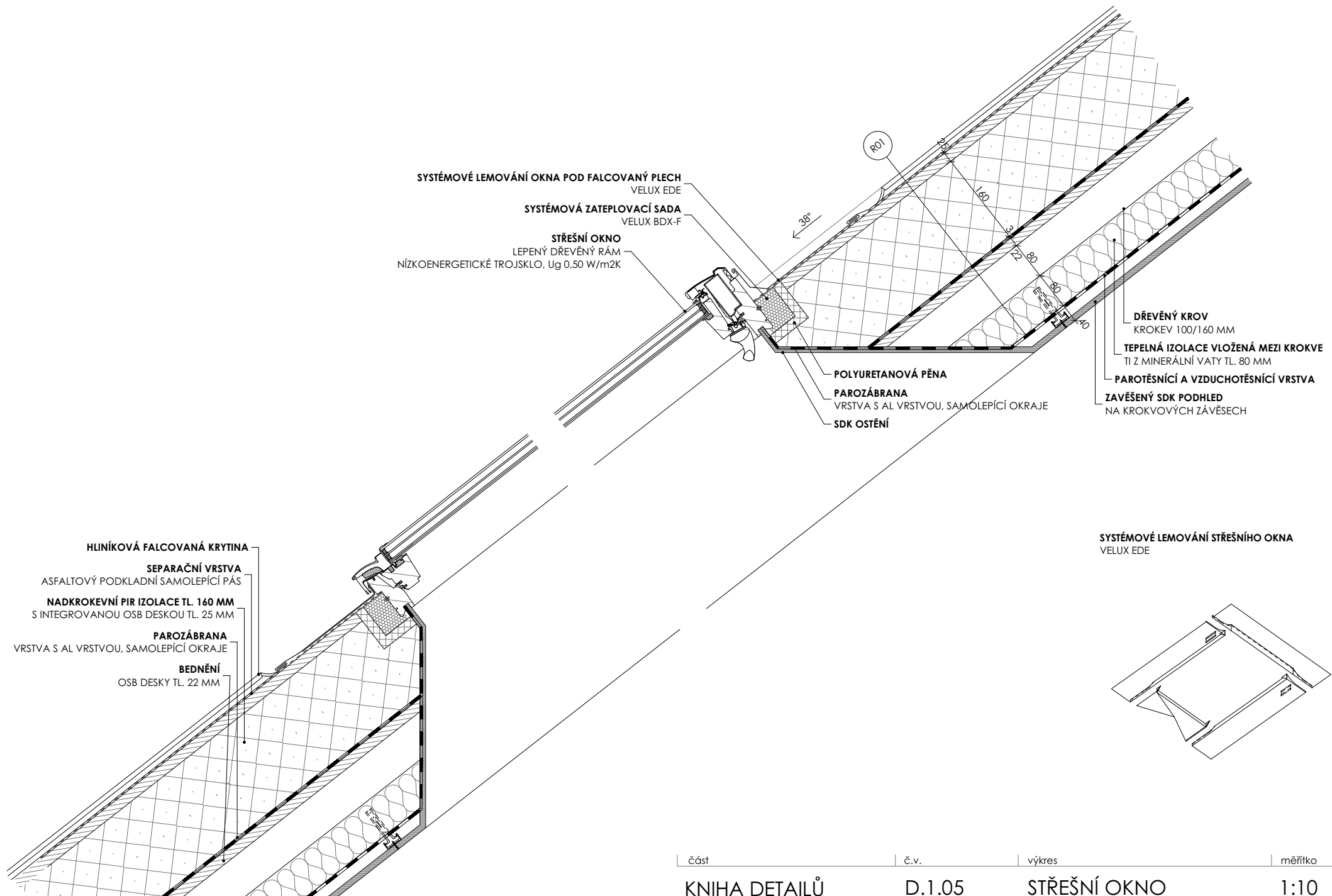


POZNÁMKY:  
 KOTVENÍ DESEK NADKROEVNÍ IZOLACE JE MOŽNÉ POUZE KOLMÝMI VRUTY, NELZE POUŽÍT ŠIKMÉ VRUTY!

část	č.v.	výkres	měřítko
------	------	--------	---------







část

č. v.

výkres

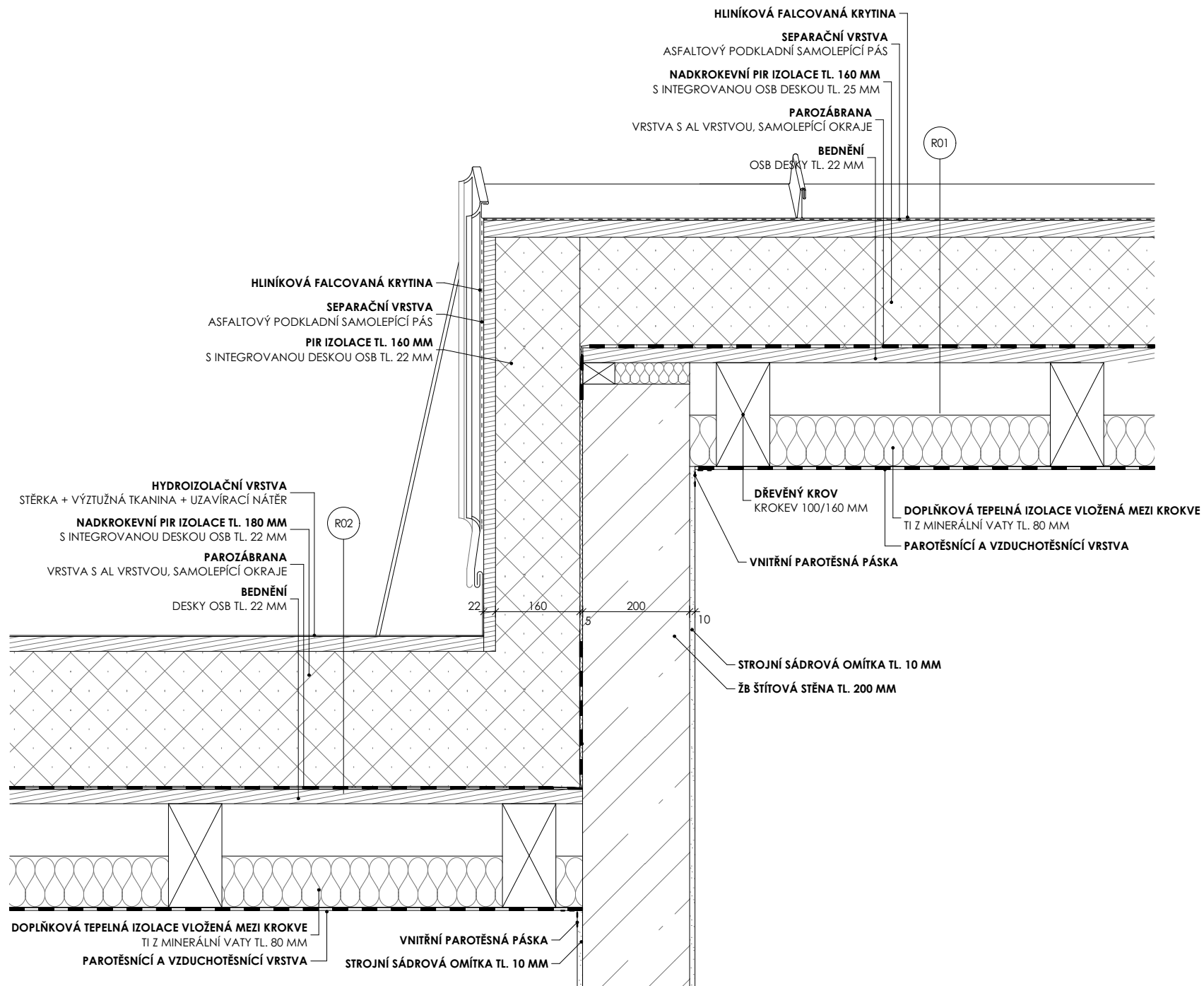
měřítko

KNIHA DETAILŮ

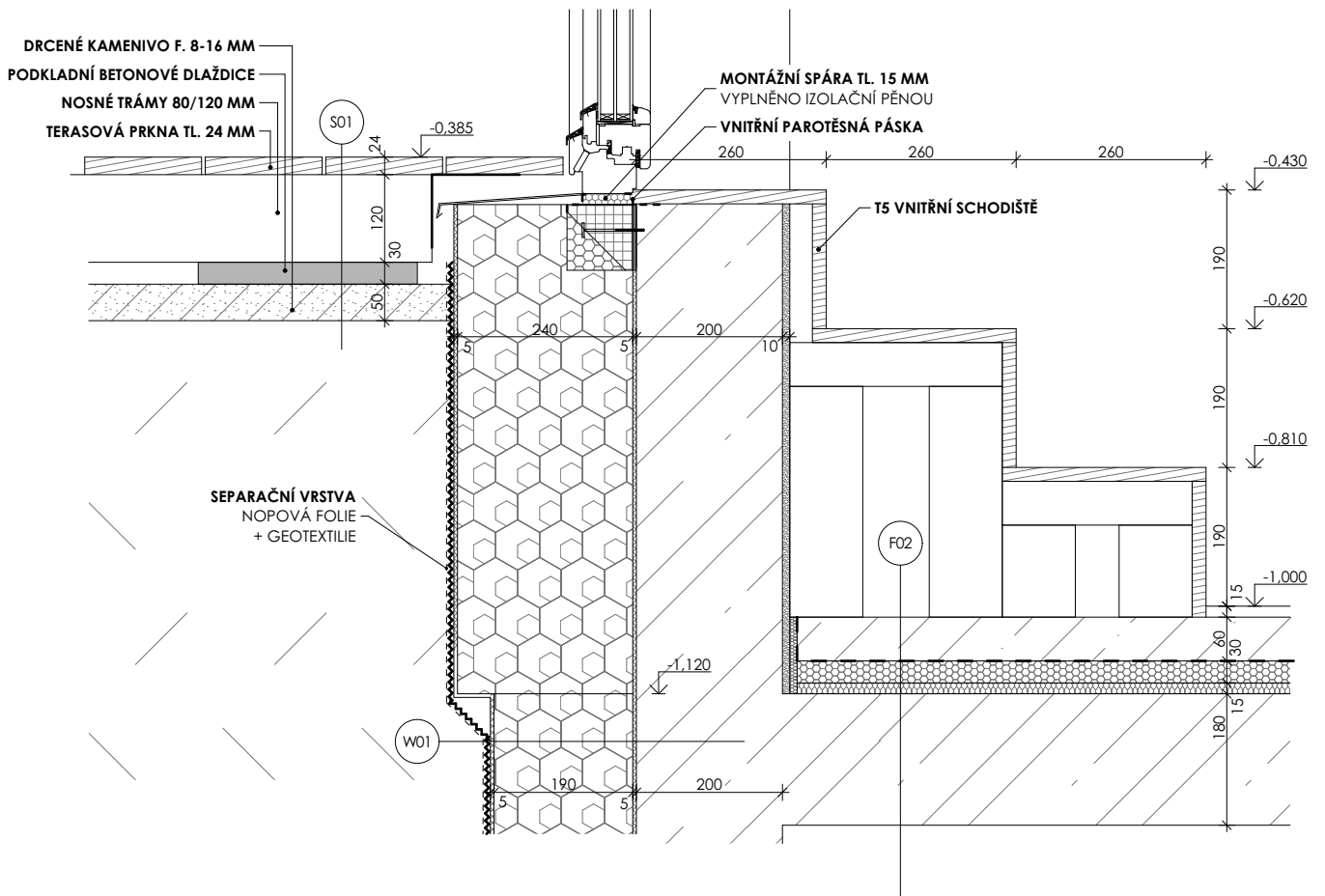
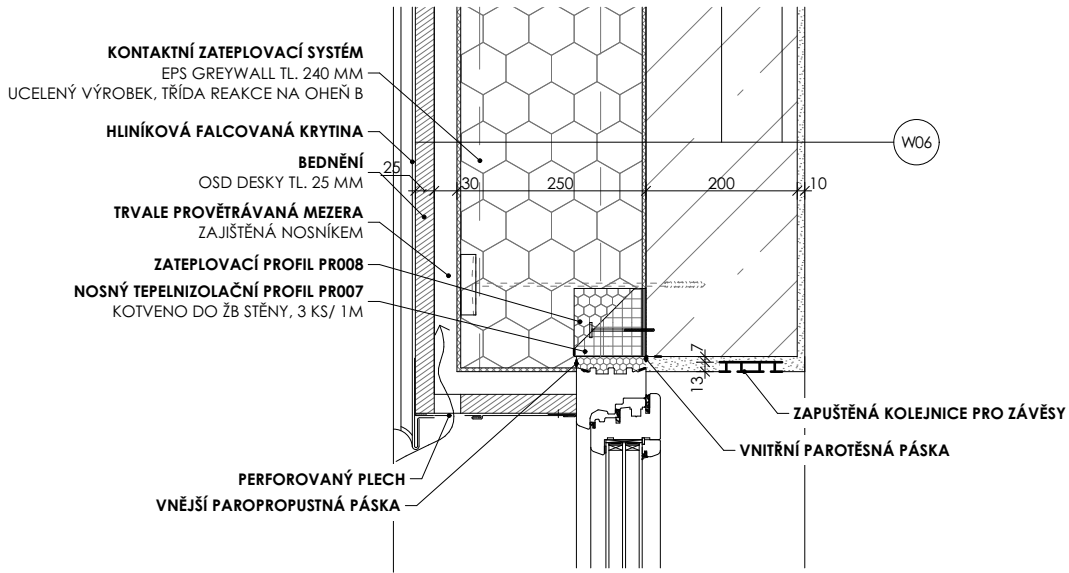
D.1.05

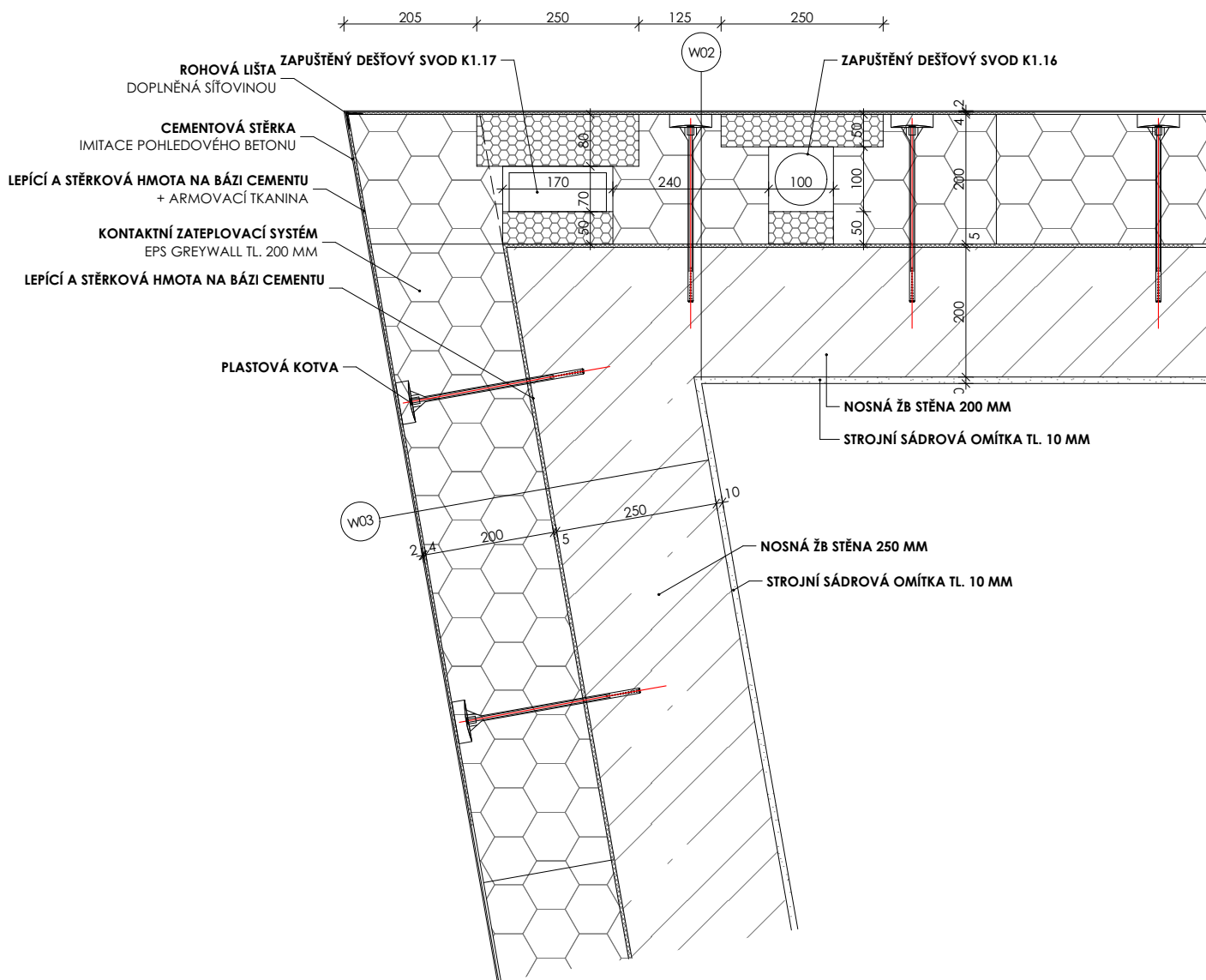
STŘEŠNÍ OKNO

1:10

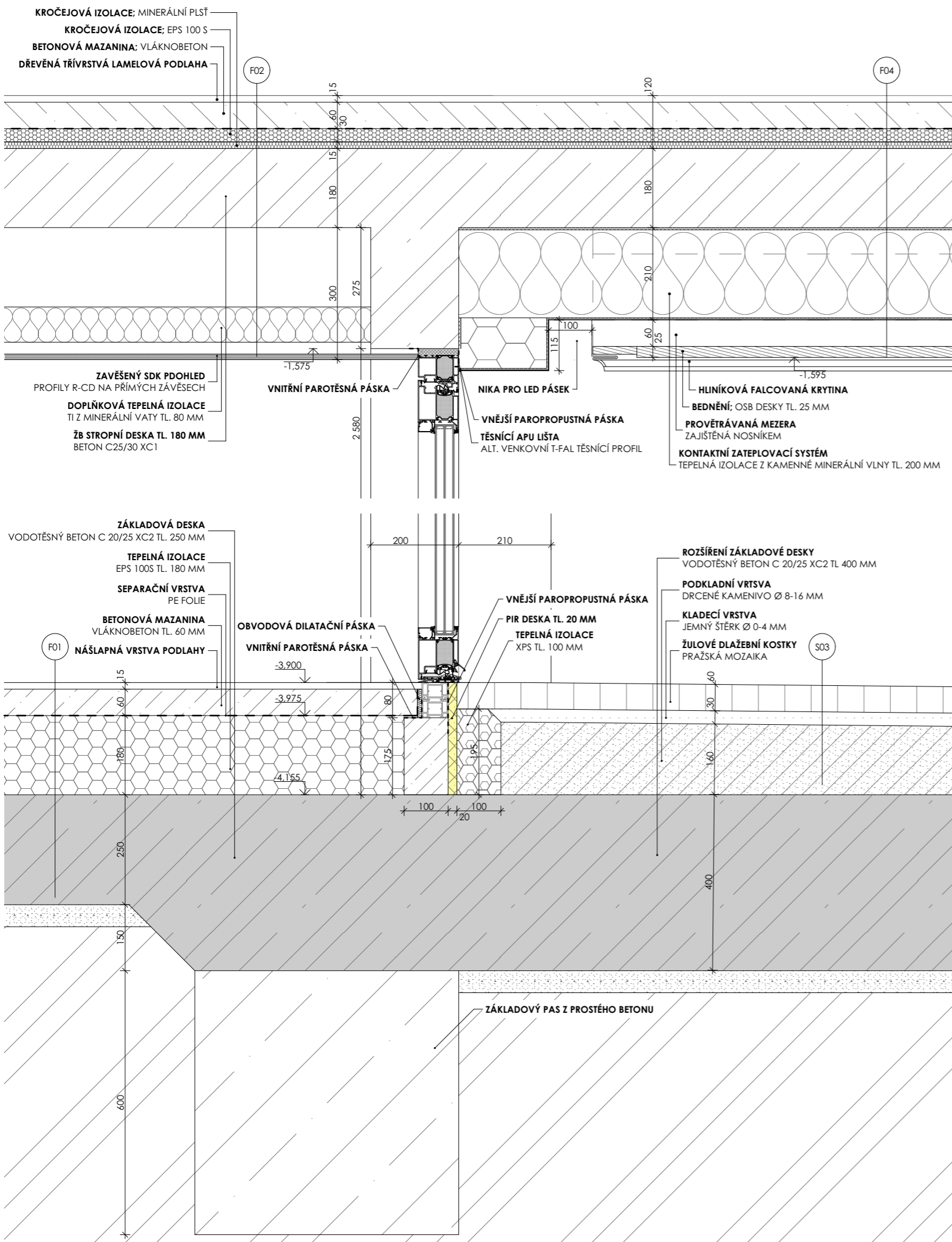


část | č.v. | výkres | měřítko

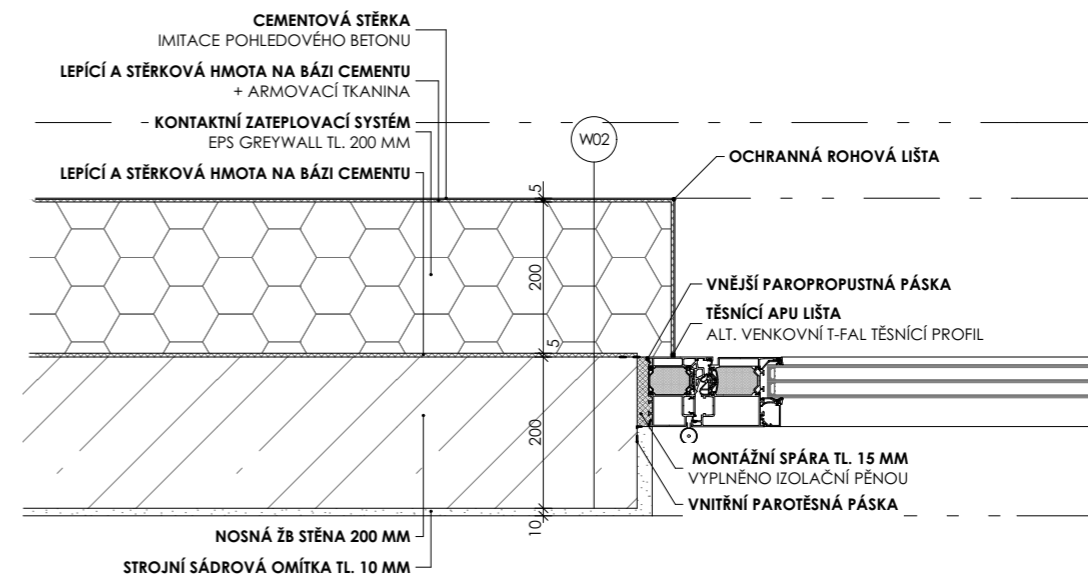


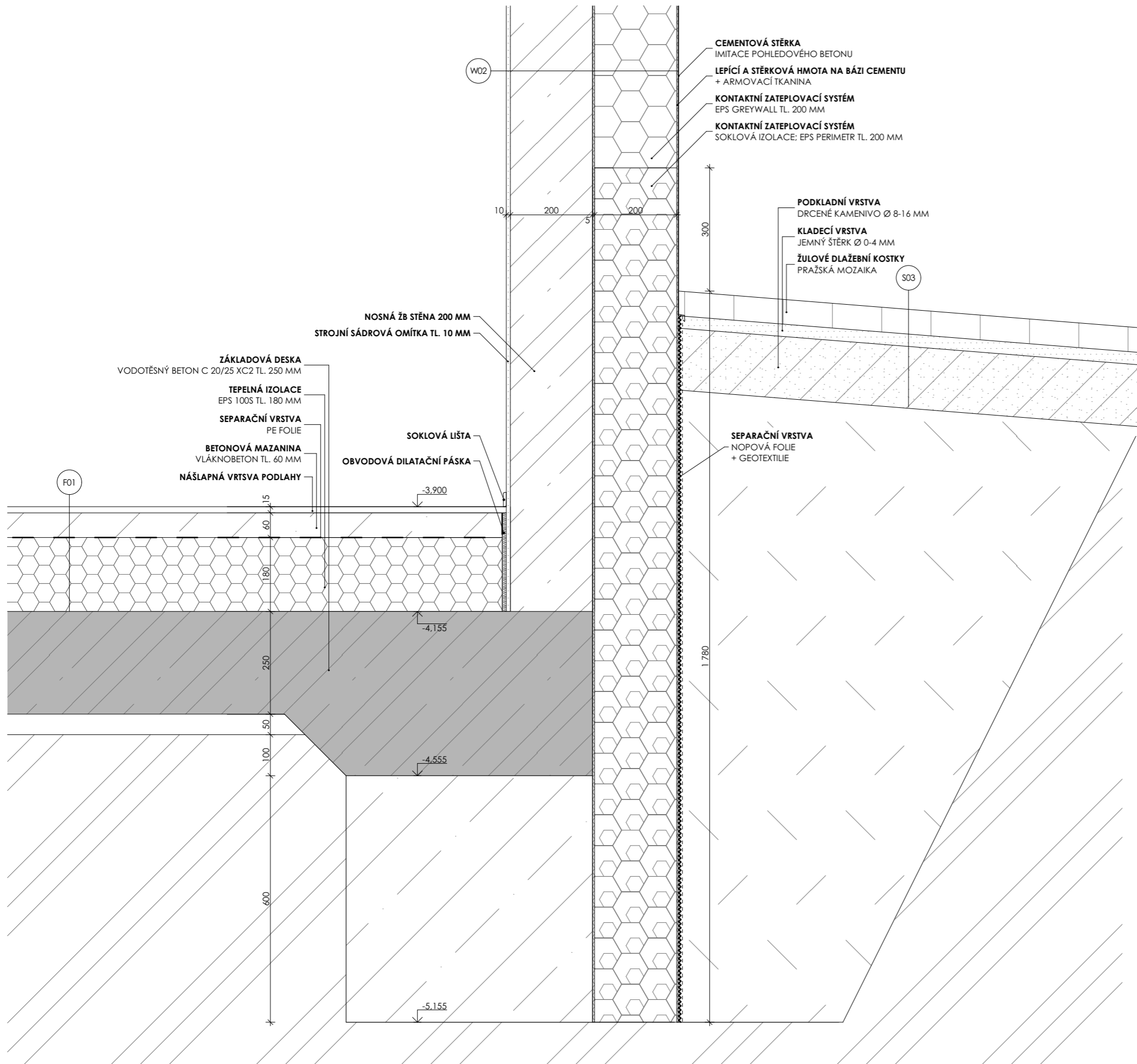






**OSTĚNÍ DVEŘÍ**





**CEMENTOVÁ STĚRKA**  
 IMITACE POHLEDOVÉHO BETONU  
**LEPÍCÍ A STĚRKOVÁ HMOTA NA BÁZI CEMENTU**  
 + ARMOVACÍ TKANINA  
**KONTAKTNÍ ZATEPLOVACÍ SYSTÉM**  
 EPS GREYWALL TL. 200 MM  
**KONTAKTNÍ ZATEPLOVACÍ SYSTÉM**  
 SOKLOVÁ IZOLACE; EPS PERIMETR TL. 200 MM

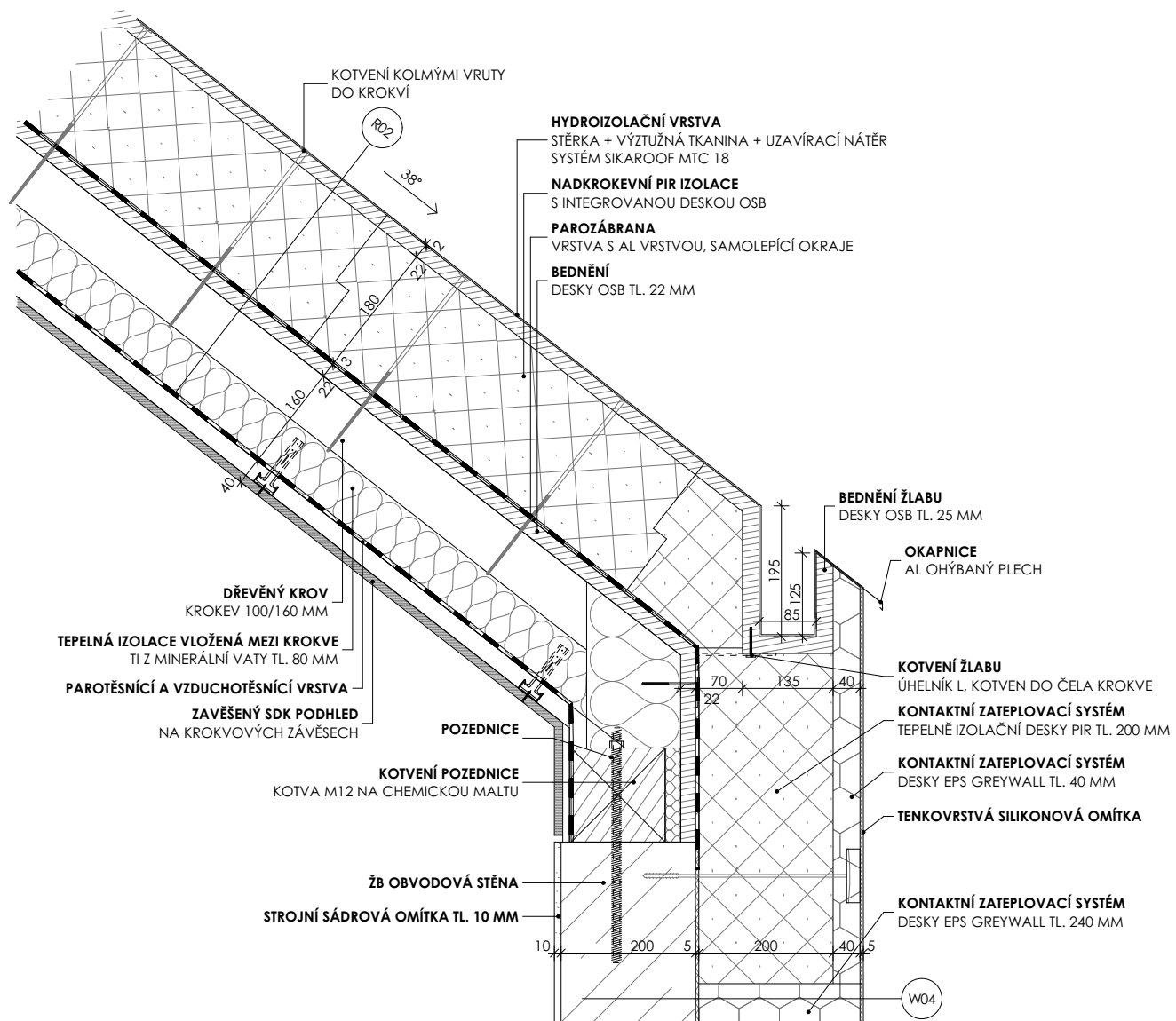
**PODKLADNÍ VRSTVA**  
 DRCENÉ KAMENIVO Ø 8-16 MM  
**KLADECÍ VRSTVA**  
 JEMNÝ ŠTĚRK Ø 0-4 MM  
**ŽULOVÉ DLAŽEBNÍ KOSTKY**  
 PRAŽSKÁ MOZAIKA

**ZÁKLADOVÁ DESKA**  
 VODOTĚSNÝ BETON C 20/25 XC2 TL. 250 MM  
**TEPELNÁ IZOLACE**  
 EPS 100S TL. 180 MM  
**SEPARAČNÍ VRSTVA**  
 PE FOLIE  
**BETONOVÁ MAZANINA**  
 VLÁKNOBETON TL. 60 MM  
**NÁŠLAPNÁ VRSTVA PODLAHY**

**NOSNÁ ŽB STĚNA 200 MM**  
**STROJNÍ SÁDROVÁ OMÍTKA TL. 10 MM**

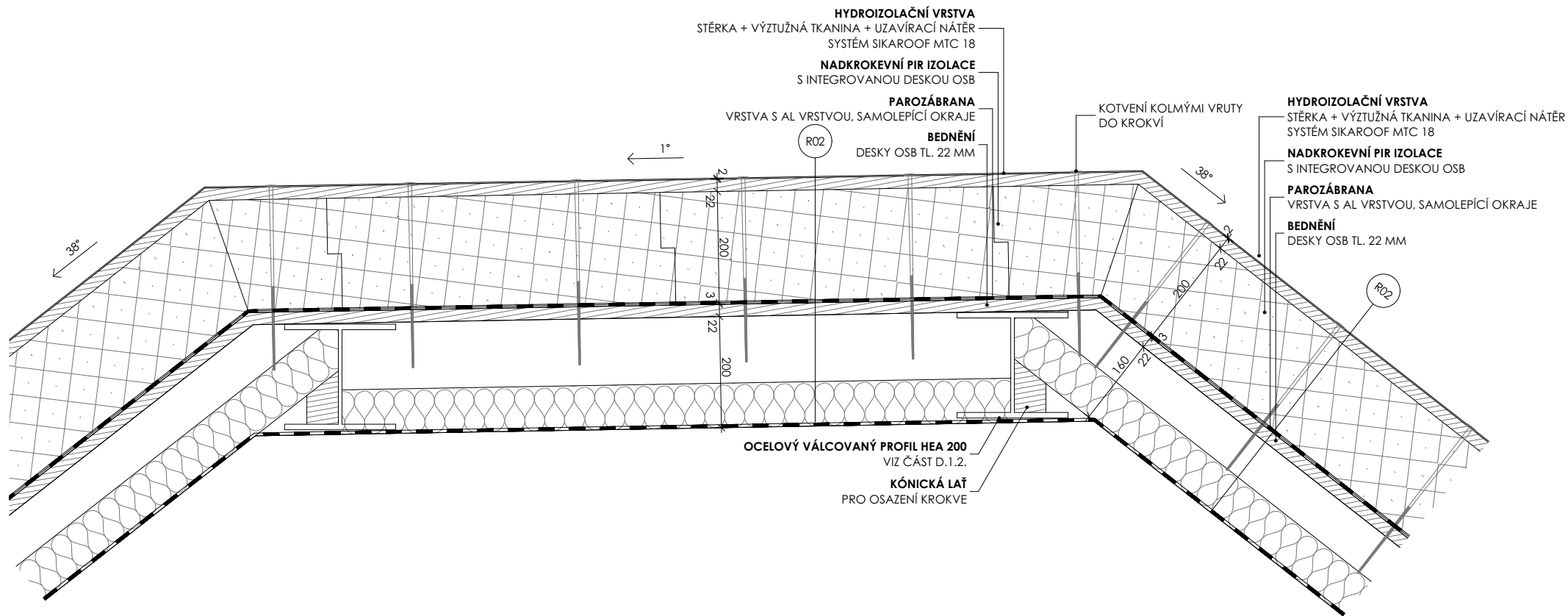
**SOKLOVÁ LIŠTA**  
**OBVODOVÁ DILATAČNÍ PÁSKA**

**SEPARAČNÍ VRSTVA**  
 NOPOVÁ FOLIE  
 + GEOTEXILIE

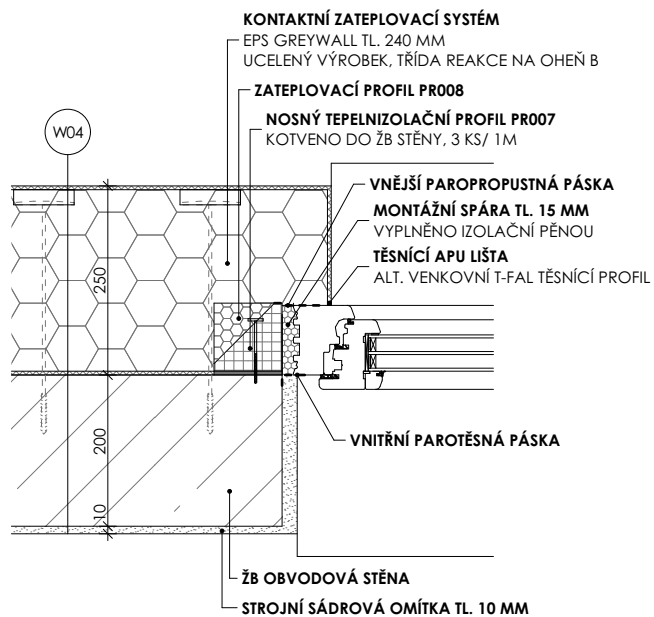
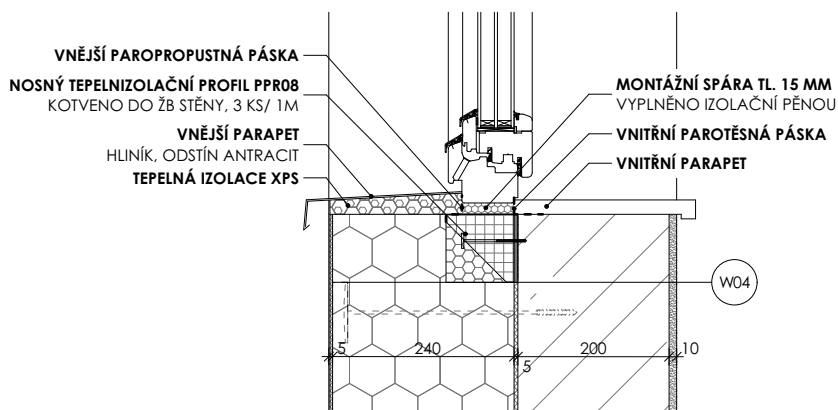
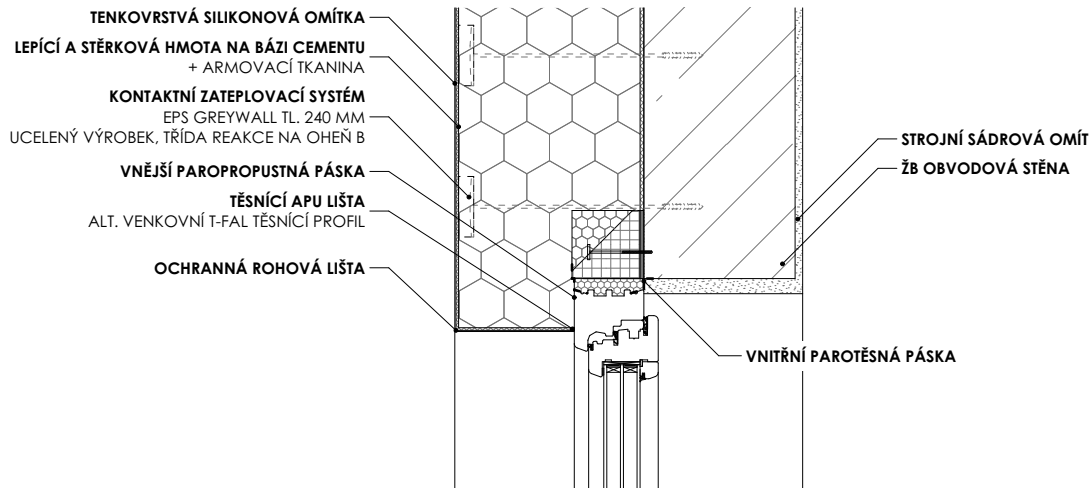


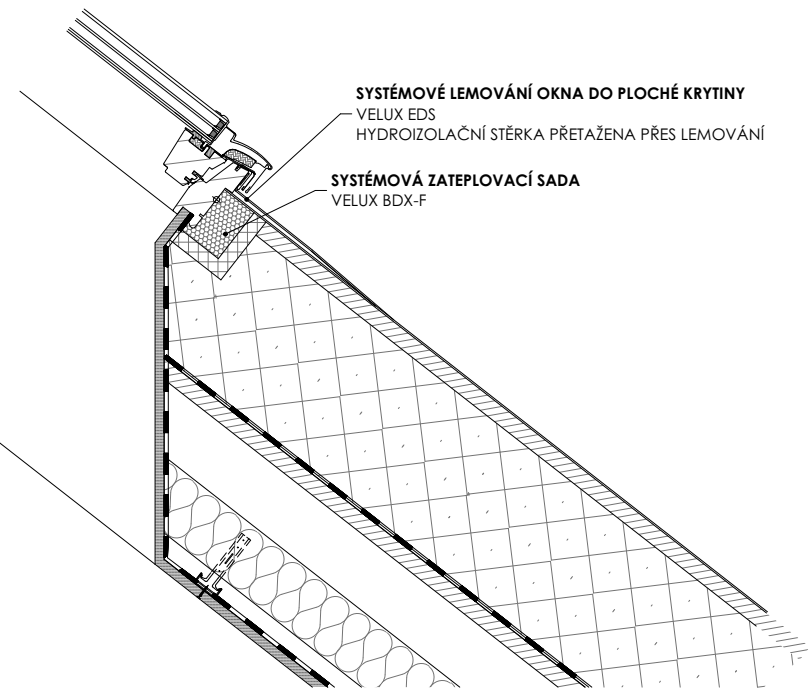
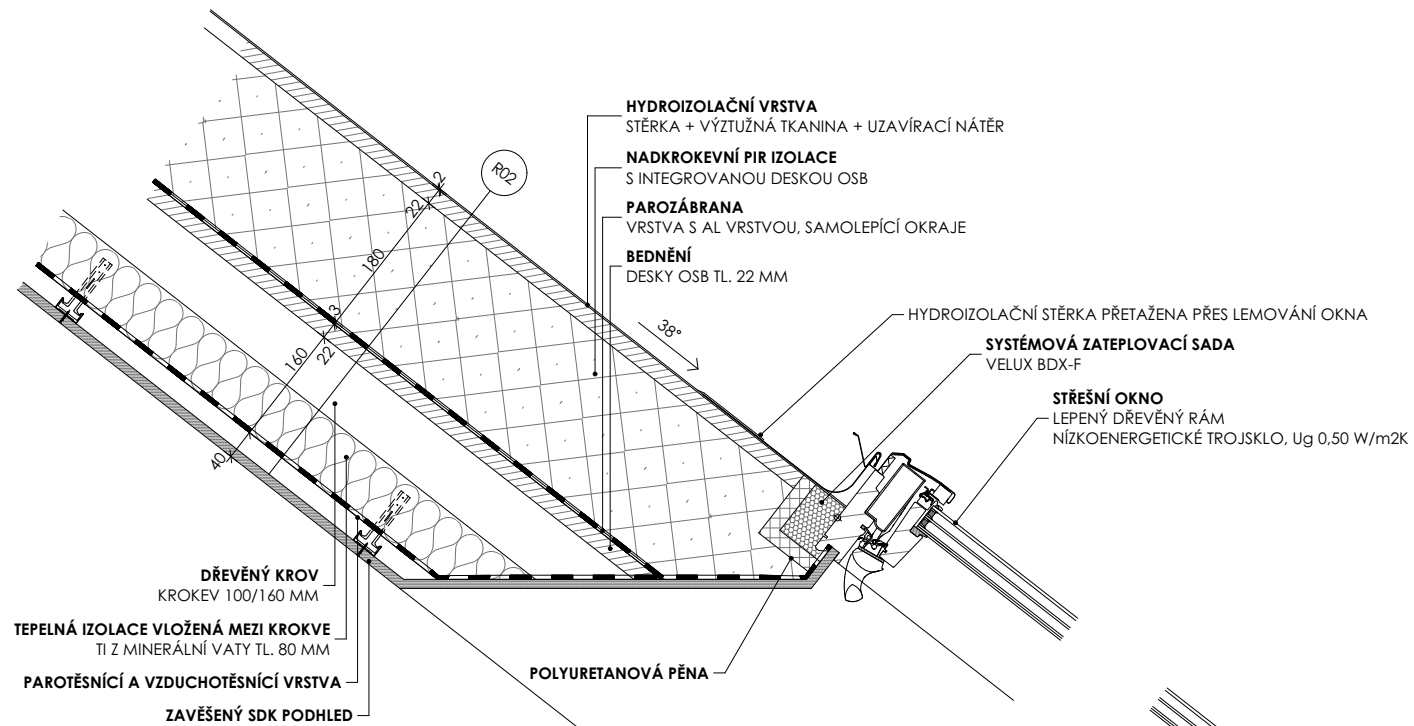
POZNÁMKY:  
KOTVENÍ DESEK NADKROEVNÍ IZOLACE JE MOŽNÉ POUZE KOLMÝMI VRUTY, NELZE POUŽÍT ŠIKMÉ VRUTY!

část	č.v.	výkres	měřítko
------	------	--------	---------



POZNÁMKY:  
KOTVENÍ DESEK NADKROEVNÍ IZOLACE JE MOŽNÉ POUZE KOLMÝMI VRUTY, NELZE POUŽÍT ŠIKMÉ VRUTY!





část | č.v. | výkres | měřítko

