

POZNÁMKY:

NA STŘEŠE JE POUŽITA BETONOVÁ KRYTINA (even, dle volby investora)
 MATERIÁL KLEMPŘSKÝCH PRACÍ JE TITANZINEK (even, plast dle volby investora)
 U GARÁŽE JE ŘEŠEN POPLASTOVANÝ PLECH
 K ANTÉNĚ JE ZAJIŠTĚN PŘÍSTUP POCHOZÍMI TAŠKAMI
 VĚTRACÍ A KANALIZAČNÍ POTRUBÍ JE VYVEDENO NAD STŘECHU
 ODVĚTRÁVACÍM NÁSTAVCEM DURPOVENT JS 125
 UKONČEN CCA 290 mm NAD STŘEŠNÍ KRYTINOU
 MAXIMÁLNĚ KAŽDÁ PÁTÁ TAŠKA V HORNÍ RADE JE VĚTRACÍ
 ZAROVEN JE VĚTRACÍ HŘEBENÁČ
 OKRAJE STŘECHY MOHOU BÝT OPATŘENY KRAJINÍMI TAŠKAMI
 U OKAPU JSOU OSÁZENY ZACHYTÁVAČE SNĚHU
 U VĚTRACÍCH HLAVIC BUDE ZALEŽET NA PŘESNĚM ROZPOČÍTÁNÍ TAŠEK

BOČNÍ SKLADBA ATKOVÉ ČÁSTI NAD GARÁŽÍ

- TERELNÁ IZOLACE EPS 70F tl. 100mm
- ZDÍVO YTONG P2-500 tl. 200 mm
- ASFALTOVÁ PENETRAČNÍ EMULZE
- ASFALTOVÝ PÁS - NAPŘ. GLASTER 40 SPECIAL MINERAL
- GEOTEXTILE FILTEK 300 (300g/m²), tl. 3,1mm
- GEOTEXTILOVÁ PŘEKRYVKA EPS 70F, tl. 1,5mm

SKLADBA STŘEŠNÍHO PĚŠTĚ PD-C

- STŘEŠNÍ KRYTINA
- STŘEŠNÍ LATE 400(60mm) - VZDUŠNOST DLE TAŠEK
- KONTRALATE 40(60mm) - provzdušňovací mezera min 60mm nasávaní u okapu, odvětrání u hřebene střechy
- POUŠTĚNÁ HYDROIZOLAČNÍ FOLIE (DIFUZNĚ PROPUSTNÁ)
např. Bramec PRO
- PŘÍHRAD. VÁZNIK (dle statického návrhu a geometrie výrobce) - zavětrování dle dodavatele
- doporučená vrstva DVD tl. 20mm (paropropustná, dležně oteplená) - konveno mezi příhradovou KČI
- TERELNÁ IZOLACE - minerální vata min. tl. 500mm
- DESKA OSB 3, 4 PD, tl. 18mm - DOPORUČENO PŘETŘÍT LATEXOVÝM NÁTEREM
- SÁDROKARTONOVÝ PODHLED
- SÁDROKARTON (V KOUPELNĚ SDK DO VLHKÝCH PROSTORŮ)

SKLADBA STŘEŠNÍHO PĚŠTĚ GARÁŽE - E

- KAMENNÝ FRAKCE 16/32 mm (okázry)
- SEPARACE - GEOTEXTILIE 300 g/m² - NAPŘ. FILTEK 300
- HLADKÝ Z MĚKČENÍM PVC
- SPÁDOVÝ POLYSTYRENOVÝ EPS 100Z - tl. 80 mm v nejvyšším místě - povstř. (SKLON MIN.2%)
- die tladačského plánu sklonové nepřetržitelnosti vsuvy - zpracuje dodavatel tepiz.
- ASFALTOVÝ PÁS - NAPŘ. GLASTER 40 SPECIAL MINERAL
- ASFALTOVÁ PENETRAČNÍ EMULZE
- STŘEŠNÍ KONSURKICE - die dodavatele, tl. 250 mm
- OMITKA, tl. 5 mm

ATIKA - KONSTRUKČNÍ ŘEŠENÍ:

- ATIKA BUDOU VZDĚLNĚ TYONG - P2-500 tl. 200mm (ATKOVÁ ČÁST NA SKLON 2%)
- ATIKA BUDĚ UKONČENA ŽEBŘIČKOU VÝŠKÝ min. 180 MM, 4093/2 - 450/08, min. výš. 4300 mm
- ZEBŘIČKÁ ATKY ORLECHOVANO - even, Závěsná lišta + vlnitá a vlnitá lišta + PVC
- VŠECHNY ATKY BUDOU SKLONĚNĚ VE SPÁDU 2% DO VNITŘ. OBĚRTU

DEŠŤOVÉ SVODY a HRŠKOVODY:

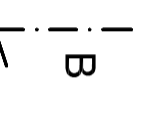
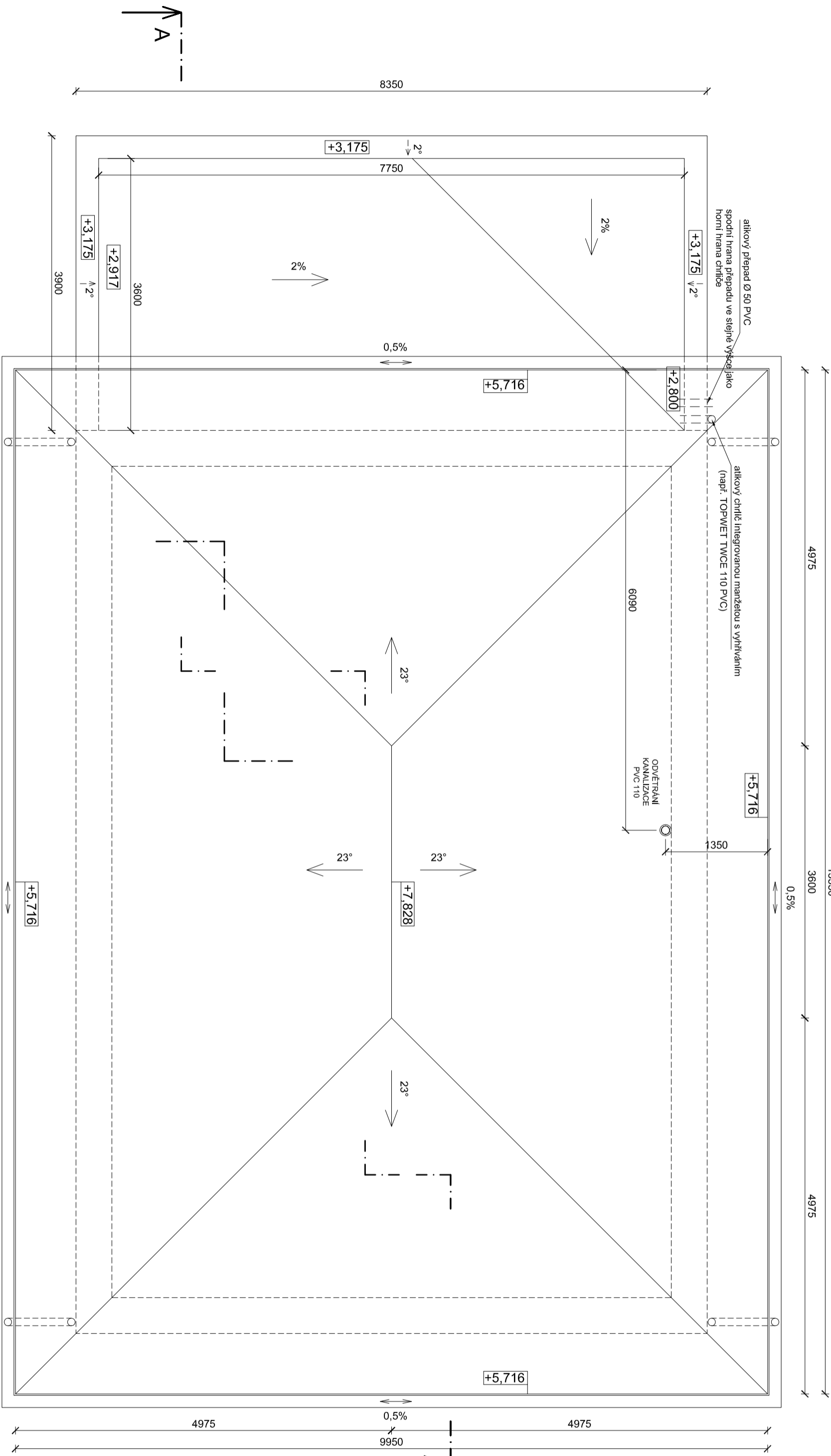
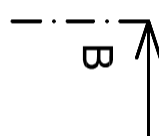
KOTVENÍ DO POLYSTYRENU POMOCÍ SPEC. PODOLOŽEK Z TVRZENÉHO POLYURETANU
 ŘEŠENÍ NAPŘ. DLE PRÁVY DOSTĚRA (podložka z tvrzeného PU Ø90mm + integrovaná kovová desička)
 even, ZÁREZNĚ HMOZDINKY DO POLYSTYRENU

- ODPOVĚDNĚ STŘECHY ZAJIŠTĚNO OČIŠŤOVANÍ SVODY PŘES VYKLEPÁKOVÉ ATKOVÉ ČARUČE
- DO OBĚTĚNÍ ATKY BUDĚ VYKONÁNO POLYSTYR PŘEBÝVO ZAJIŠTĚNÍ ODPODĚŠŤOVÝCH
- V MÍSTĚ SVODŮ, POUŠTĚNÝCH PŘEPAUJ NUNO RÍDÍVAČŮ OPOROVĚ DRÁTY PROTI ZAMRZNUTÍ
- OVLAŽENÍ ODPOROVÝCH DRÁTY DLE DODAVATELE

Pozn. do střechy bude přivedena rezerva na sluneční elektrárnu
 Dimenze příhradového krovu nutno koordinovat s podzemí a umístěním FV panelů
 dle požadavků investora. Popřípadě počítat i s prvky střechy pro umístění FV panelů.

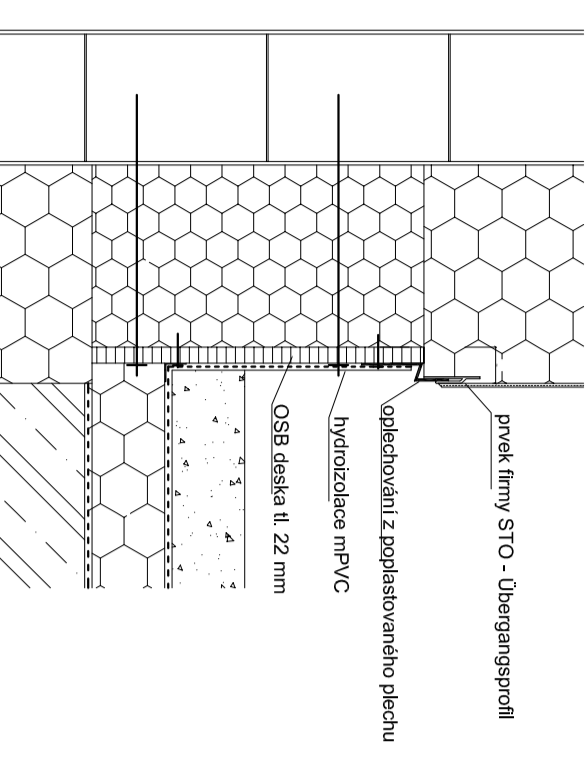
POZN.: VĚŠKERÉ KONSTRUKCE PROVÁDĚT DLE TECHNOLOGICKÝCH DOPORUČENÍ VÝROBCE A PŘÍSLUŠNÝCH NORM

Firma :	ProjektivDoru s.r.o.	Razítka :	
Adresa :	Chvátilence 17, 332 05 Chvátilence	Podpis :	
Vypracoval :	Novotný Luboš DIS.	Stupeň :	
Odpovědný vedoucí :	Ing. Jar. Kordák Lubomír	Paré :	
Místo :	č.p. 644/19, 688/4, obec: Sestajovice k.ú. Sestajovice u Prahy, okres: Praha - východ	Zakázka :	MATROK 1 : 50
Investor :	Fidrich Pavl a Filipa Hájová	Formát :	2 x A4 Datum : 05/2014
Adresa :	Chvalovická 1548/31, Horní Polemice, 15000 Praha	Stupeň :	SIP
Obsah :	Novostavba rodinného domu	Č. výkresu :	7



MOŽNÉ ŘEŠENÍ NÁPOJENÍ OPLECHOVÁNÍ STŘECHY ATKY GARÁŽE:

OPLECHOVÁNÍ EVEN, PVC OCHRANA U STYKU SKLADU A FASÁDY RD
 NAPŘ. Uberganz Profil - STO



POHLED NA STŘECHU M 1:50

