

v.č. : 002

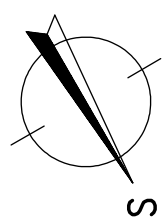
RODINNÝ DŮM

NOVA 101/38° – P

(RD BEZ PODSKLEPENÍ)

PŮDORYS PŘÍZEMÍ

M 1:50



POZNÁMKA:

1. ZAŘÍZOVACÍ PŘEDMĚTY A KONSTRUKCE ZAKRESLENÉ ČÁRKOVANĚ NEJSOU SOUČÁSTÍ DODÁVKY RD.
2. TECHNICKÉ ZMĚNY JSOU VYHRAZENY.

LEGENDA MÍSTNOSTÍ :

ČÍSLO	ÚČEL MÍSTNOSTI	PLOCHA m ²
100	ZÁDVEŘÍ	3,72
101	CHODBA	7,40
102	OBÝVACÍ POKOJ	32,53
103	KUCHYŇ	8,57
104	TECH. MÍSTNOST	5,47
105	WC, KOUPELNA	3,24
106	PRACOVNA	9,83
107	GARÁŽ	(18,90)

OBYTNÁ PLOCHA :	42,36
PŘÍSLUŠENSTVÍ :	26,82
UŽITKOVÁ PLOCHA :	69,18
CELKOVÁ PLOCHA (PODLAHOVÁ) :	70,76
ZASTAVĚNÁ PLOCHA :	105,70

S.O. II.
SCHODY N723-LS
MODEL 2015

Zpracovatel	
Autorizovaný inženýr	Ing. Zdeněk Chromý Ing. David Ondra
Projekt	
Vypracoval	Ing. Oldřich Němčák
Datum:	3.2.2015
Investor-staveniště	manželé Popoviští / Drásov
Číslo HS:	37726

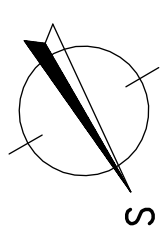
RODINNÝ DŮM

NOVA 101/38° – P

(RD BEZ PODSKLEPENÍ)

PŮDORYS PODKROVÍ

M 1:50



POZNÁMKA:

- ZAŘÍZOVACÍ PŘEDMĚTY A KONSTRUKCE ZAKRESLENÉ ČÁRKOVANĚ NEJSOU SOUČÁSTÍ DODÁVKY RD.
- TECHNICKÉ ZMĚNY JSOU VYHRAZENY.

LEGENDA MÍSTNOSTÍ :

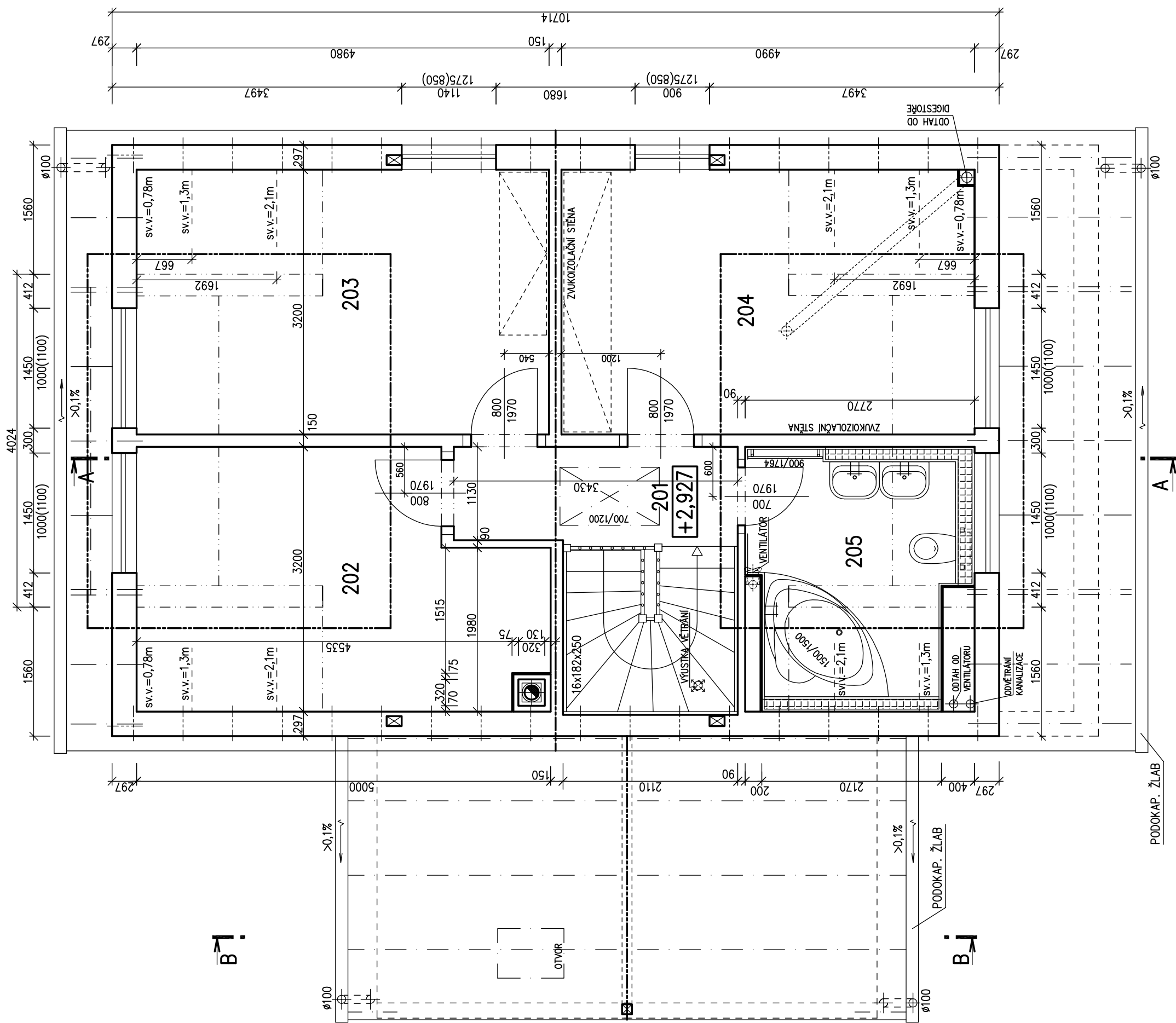
ČÍSLO	ÚČEL MÍSTNOSTI	PLOCHA m ²
201	SCHODIŠTĚ, CHODBA	4,03
202	POKOJ	14,17
203	POKOJ	15,94
204	LOŽNICE	15,93
205	KOUPELNA + WC	7,52

OBYTNÁ PLOCHA : 43,02

PŘÍSLUŠENSTVÍ : 11,55

UŽITKOVÁ PLOCHA : 54,57

CELKOVÁ PLOCHA (PODLAHOVÁ) : 58,00



Zpracovatel	
Autorizovaný inženýr	Ing. Zdeněk Chromý Ing. David Ondra
Vypracoval	Ing. Oldřich Němčík
Investor-stavoviště	manželé Popoviští / Drásov
Projekt	
Datum:	3.2.2015
Číslo HS:	37726

v.č. : 008

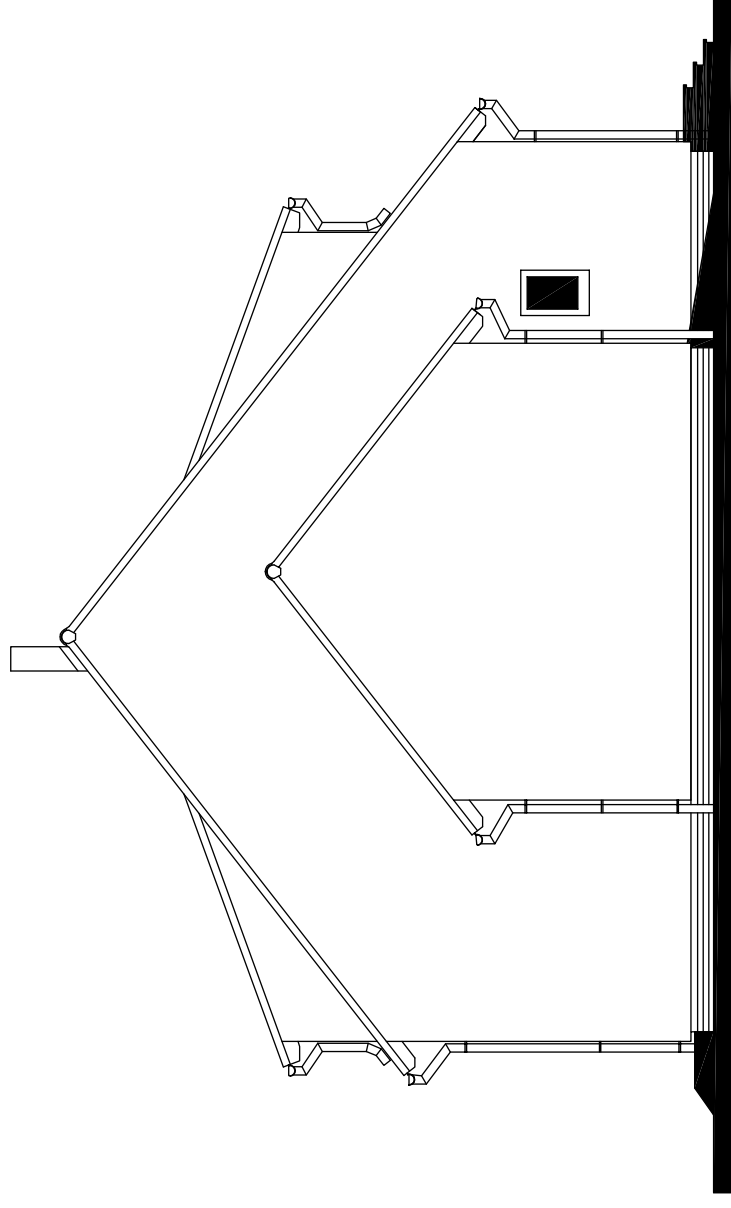
RODINNÝ DŮM

NOVA 101/38-- P

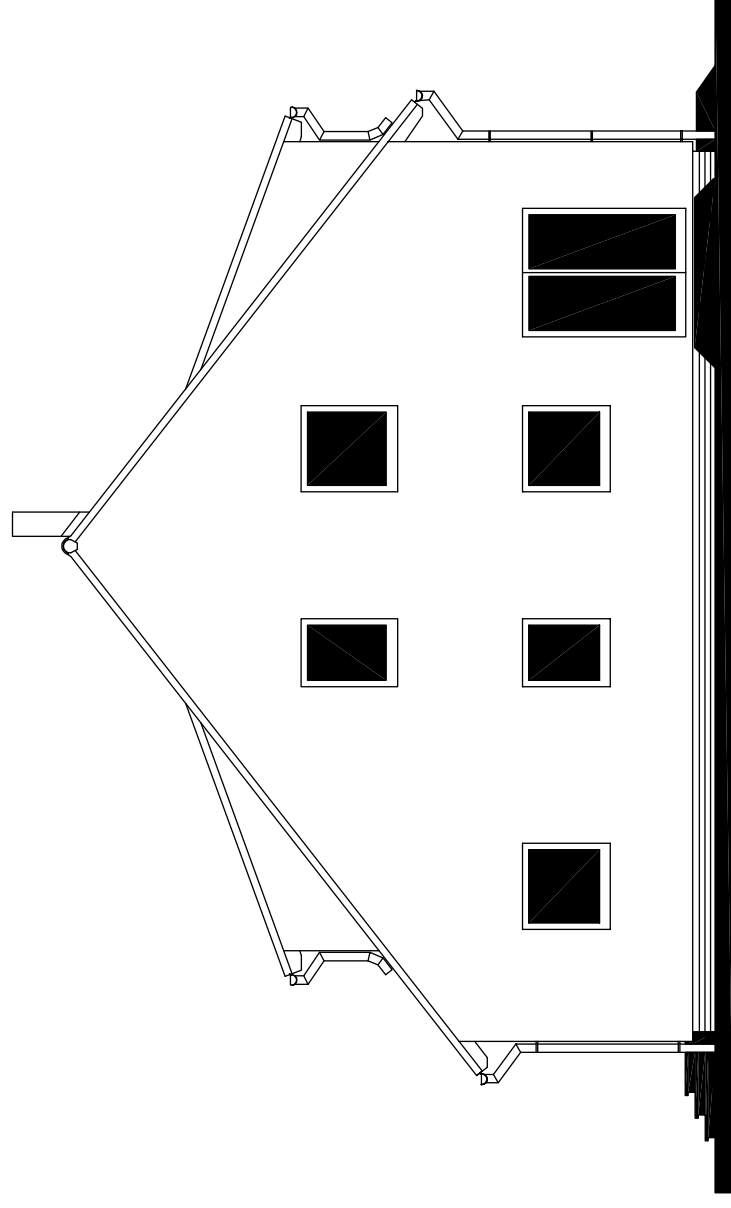
(RD BEZ PODSKLEPENÍ)

POHLEDY M 1:100

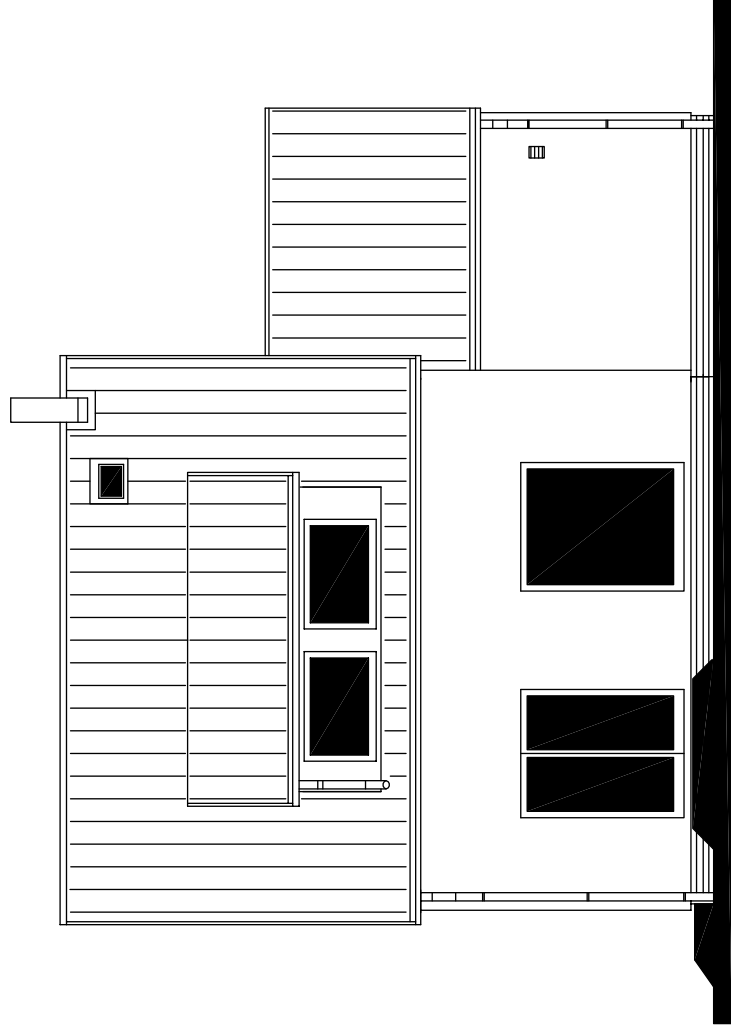
POHLED BOČNÍ (LEVÝ)



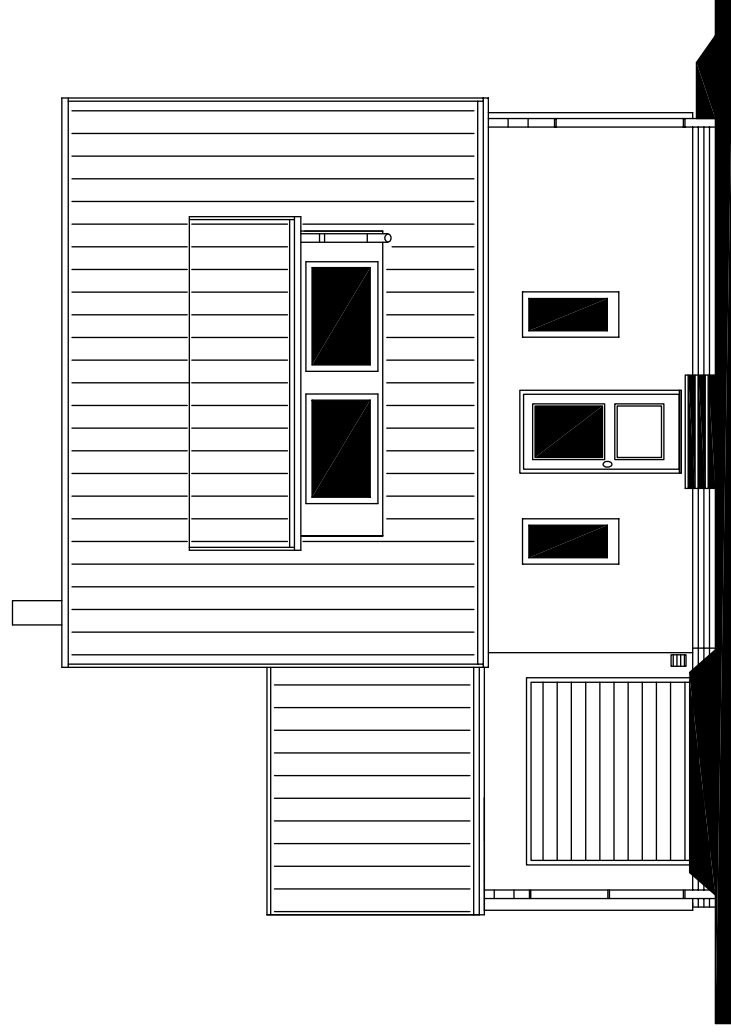
POHLED BOČNÍ (PRAVÝ)




POHLED ZAHRADNÍ



POHLED VSTUPNÍ



MODEL 2015

Autorizovaný inženýr	Ing. Zdeněk Chromý Ing. David Ondra	Zpracovatel	
Vypracoval	Ing. Oldřich Němčák	Projekt	
Investor-staveniště	manželé Popoviští / Drásov	Datum:	3.2.2015
		Číslo HS:	37726

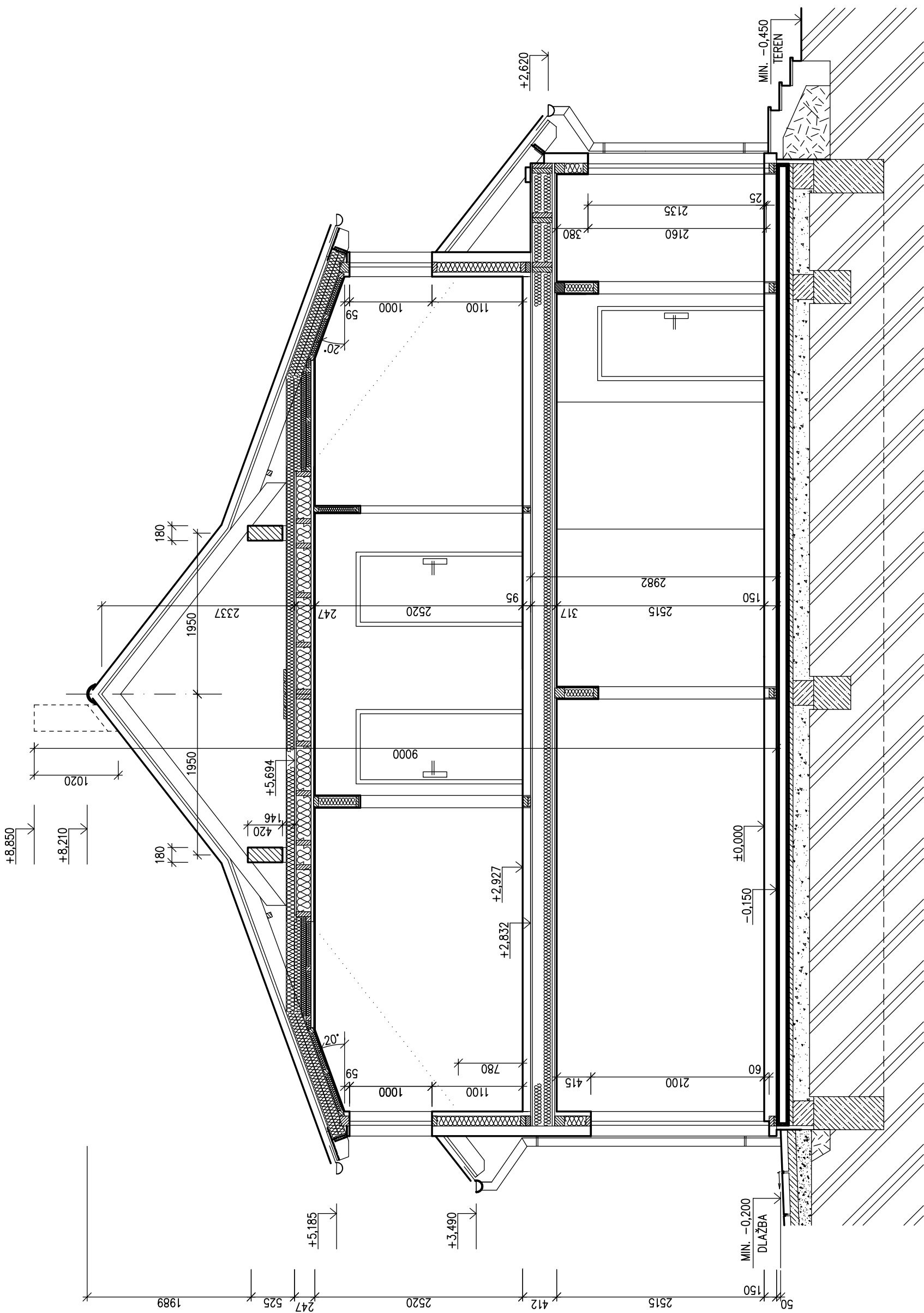
v.č. : 006a

RODINNÝ DOMEK

NOVA 101/38° – P

(RD BEZ PODSKLEPENÍ)

ŘEZ A-A
M 1:50



LEGENDA MATERIÁLU

	ROSTLÝ TERÉN
	ŠTĚRKOVÝ NÁSYP
	ZÁSYP
	ŽELEZOBETON
	PROSTÝ BETON
	DŘEVO
	TEPELNÁ IZOLACE

SPODNÍ STAVBA
DODÁVKA ODBĚRATELE

S.O. II.
SCHODY N723-LS
MODEL 2015

Autorizovaný inženýr Ing. Zdeněk Chromý Ing. David Ondra	Zpracovatel
Vypracoval Ing. Oldřich Němčík	Projekt 3.2.2015
Investor – staveniště manžele Popovští / Drásov	Číslo HS: 37726

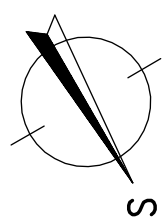
RODINNÝ DŮM

NOVA 101/38° – P

(RD BEZ PODSKLEPENÍ)

PŮDORYS ÚLOŽNÉ DESKY

M 1:50



POZNÁMKA

OBVODOVÉ ROZMĚRY ÚLOŽNÉ DESKY
(BEZ VNĚJŠÍCH ÚPRAV)
PRAVOUHLOST STAVBY – DÉLKA DIAGONÁLY
OSY INSTALAČNÍCH PROSTUPŮ
VODOROVNOST ÚL. DESKY – MAX. VÝŠKOVÝ ROZDÍL
– MAX. VÝŠKOVÝ ROZDÍL
NA DÉLCE 2,0 m : 8 mm

+15 mm
: - 0 mm
: +20 mm
: ±15 mm
: 15 mm

ŘEZ A-A' + DETAILS PROVEDENÍ ÚLOŽNÉ DESKY – VIZ VÝKRESY Č. 011a, 012a, 013a.

Z – ZEMNĚNÍ-POZINK. PÁS TL. MIN. 3mm, DL. 1,0m
MIN. 100mm², SMYČKA 25m (DLE ČSN 33 2000-5-54)

HŘEBÍKY OSADÍ PRACOVNÍK RD PŘI PŘEJÍMCE ÚLOŽNÉ DESKY

PŘÍPOJKY ZTI, ELEKTRO :

K1 – K7 – KANALIZACE DN 100
PŘÍPOJKA VODY DN 32 (5/4") – CHRÁNIČKA DN 100
PŘÍPOJKA ELEKTRO 230/400V, 50HZ, VÝVOD 2,0m NAD DESKOU
– CHRÁNIČKA DN 100
PŘÍPOJKA TELEFONU – CHRÁNIČKA DN 100

PŘESNÉ TRASY LEŽATÝCH ROZVODŮ TĚCHTO SÍTÍ JSOU ŘEŠENY VE VÝKRESU ZAKLADŮ, KTERÝ VYPRACOVÁVÁ PROJEKTANT OSAZENÍ STAVBY.

Z.B. ⊗ VÝVOD ZEMNÍHO PÁSKU HROMOSVODU (v každém rohu objektu)
(VÝVODY MUSÍ BÝT OD SEBE VZDÁLENY MAX. 15 m)

S.O. II
MODEL 2015

Autorizovaný inženýr	Ing. Zdeněk Chromý Ing. David Ondra	Zpracovatel	
Vypracoval	Ing. Oldřich Němčák	Projekt	Datum: 3.2.2015
Investor-staveniště	manželé Popovští / Drásov	Číslo HS:	37726

