

LEGENDA

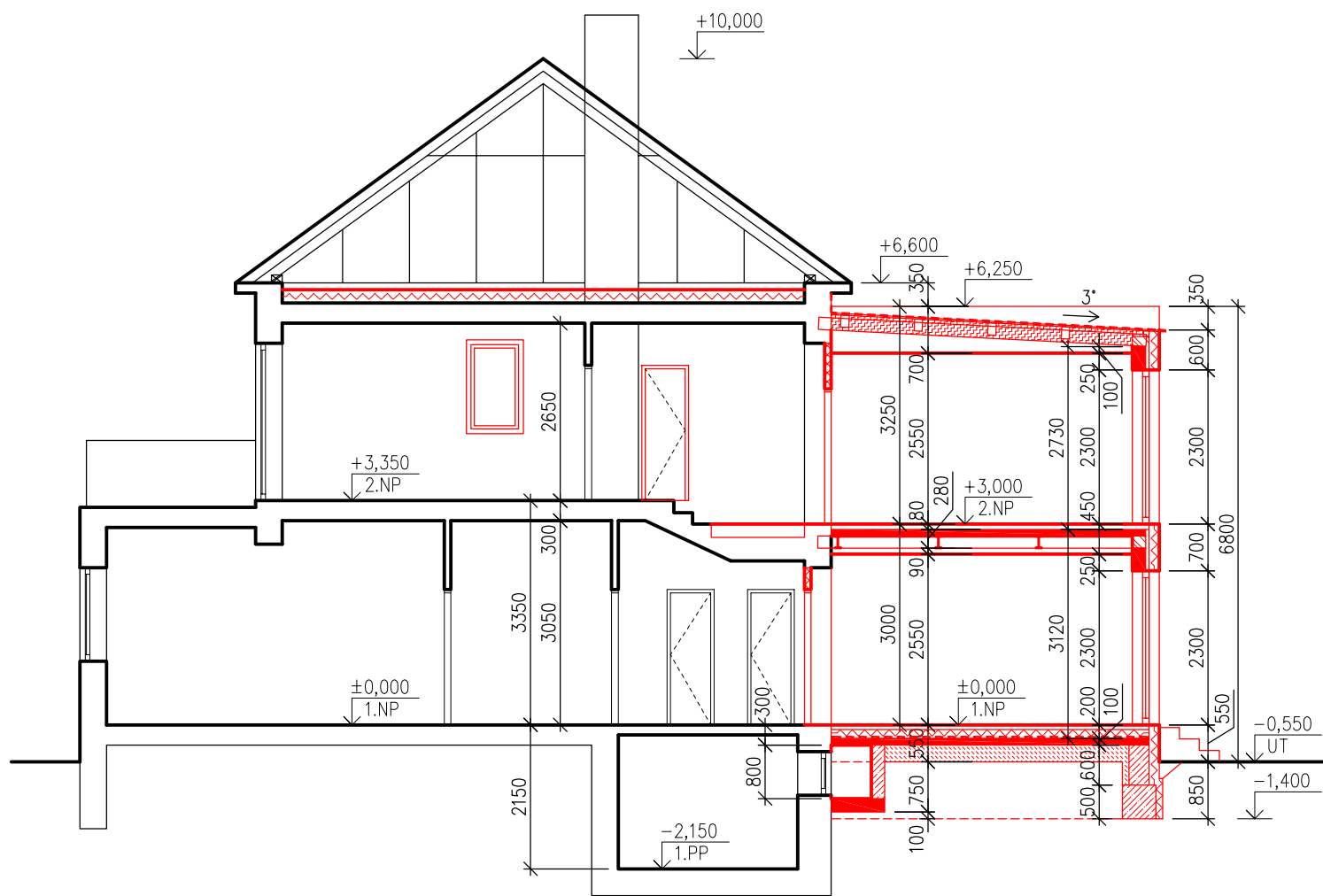
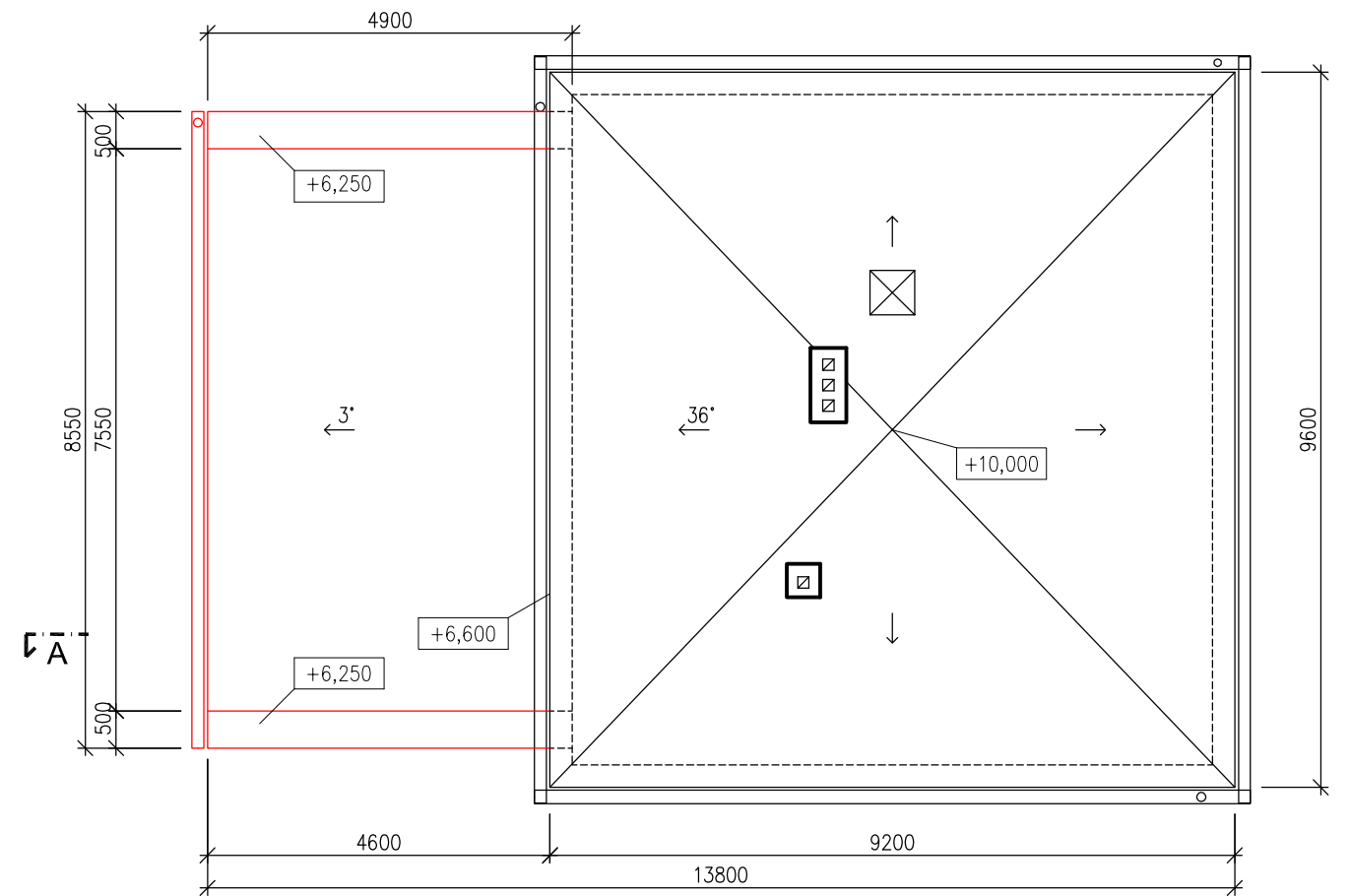
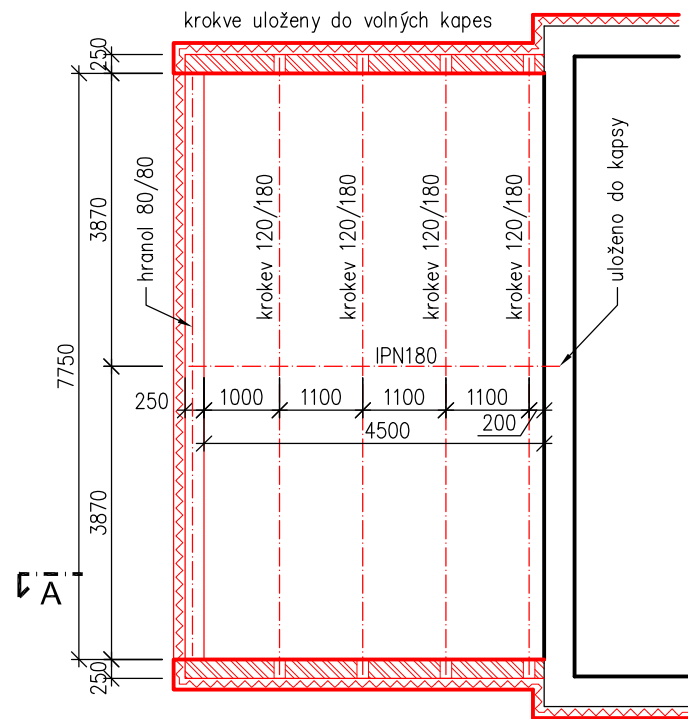
- konstrukce stávající, zdivo z cihelných tvárnic
- zdivo z cihelných tvárnic Porotherm 24 P+D, malta VPC
- dozdivky z tvárnic porobeton š. 100 a 150 mm, systémové lepení
- SDK systémové příčky a instalační stěny, výplň minerální vata
- betonové konstrukce, beton prostý a tvarovky ztraceného bednění
- betonové konstrukce, beton vyztužený ocelí
- podsyp hutněný (recyklát)
- tepelná izolace (EPS, XPS, PUR, minerální)
- hydroizolace (asfaltová)

JTSK

±0,000 = m n.m.

Bpv

PROJEKTANT	Ing. arch. J. Ksandr	VYPRACOVAL	Ing. arch. Š. Mika	DOKUMENTACE	JPD
PŘÍSTAVBA RODINNÉHO DOMU, POPELÁŘOVI				MĚŘITKO	1:100
A00 – Architektonicko–stavební řešení				DATUM	12.2014
OBSAH PŘÍLOHY				POČET FORMÁTŮ	2 A4
PŮDORYS ZÁKLADŮ, PŘÍZEMÍ A PATRA				ČÁST	D.1.1
				ČÍSLO PŘÍLOHY	02
				ČÍSLO KOPIE	
				KÓD	POP_JPD_D_110_A00_P01
DOKUMENTACI LZE UŽÍVAT POUZE VE SMYSLU PŘÍSLUŠNÉ SMLOUVY O DÍLO. VÝKRES, ČI JEHO ČÁST, MŮŽE BÝT KOPÍROVÁN NEBO JINÝM ZPŮSOBEM ROZŠÍŘOVÁN POUZE PO PŘEDCHOZÍM SOUHLASU PROJEKTANTA					



LEGENDA

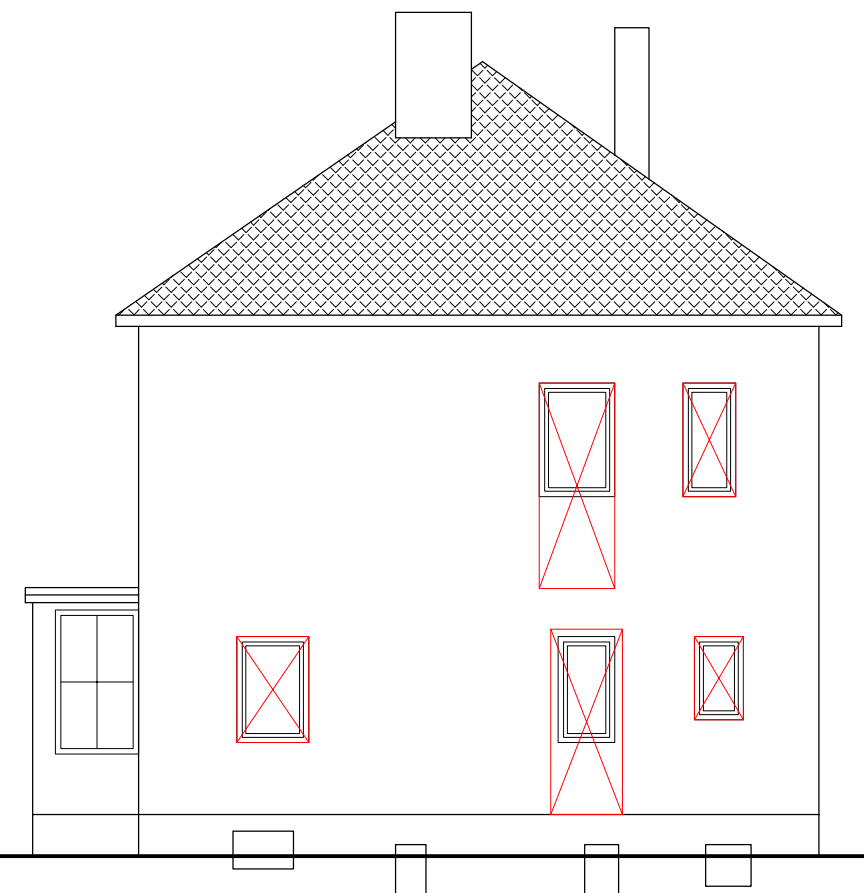
- konstrukce stávající, zdivo z cihelných tvárnic
- zdivo z cihelných tvárnic Porotherm 24 P+D, malta VPC
- dozdivky z tvárnic porobeton š. 100 a 150 mm, systémové lepení
- SDK systémové příčky a instalační stěny, výplň minerální vata
- betonové konstrukce, beton prostý a tvarovky ztraceného bednění
- betonové konstrukce, beton vyztužený ocelí
- podsyp hutněný (recyklát)
- tepelná izolace (EPS, XPS, PUR, minerální)
- hydroizolace (asfaltová)

JTSK

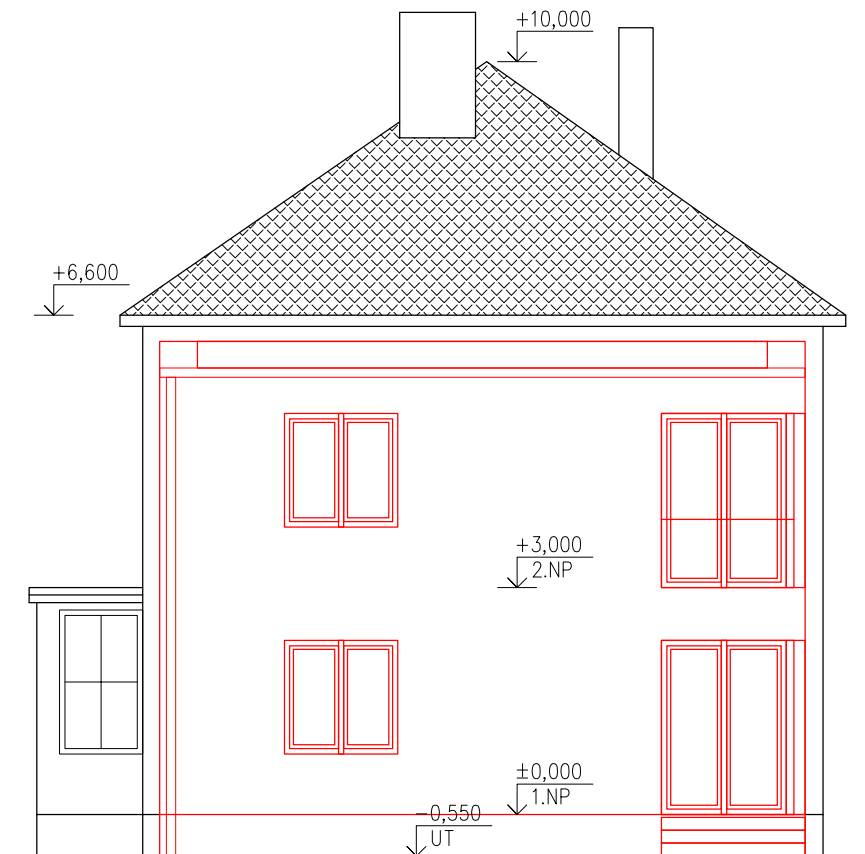
±0,000 = m n.m.

Bpv

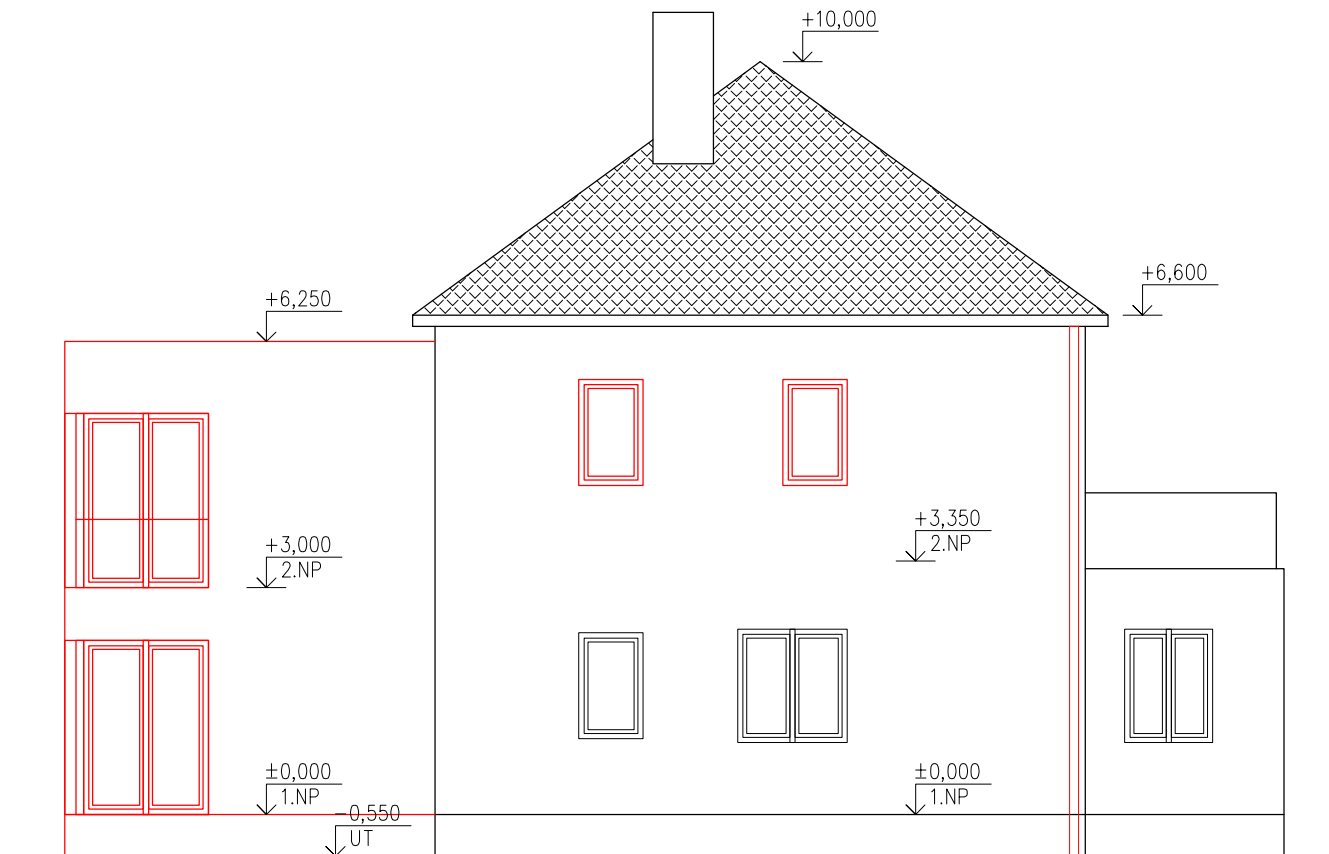
PROJEKTANT	Ing. arch. J. Ksandr	VYPRACOVAL	Ing. arch. Š. Mika	DOKUMENTACE	JPD
PŘÍSTAVBA RODINNÉHO DOMU, POPELÁŘOVI				MĚŘÍTKO	1:100
A00 – Architektonicko–stavební řešení				DATUM	12.2014
OBSAH PŘÍLOHY				POČET FORMÁTŮ	2 A4
PŮDORYS KROVU, STŘECHY A ŘEZ				ČÁST	D.1.1
				ČÍSLO PŘÍLOHY	03
				ČÍSLO KOPIE	
				KÓD	POP_JPD_D_110_A00_P02
DOKUMENTACI LZE UŽÍVAT POUZE VE SMYSLU PŘÍSLUŠNÉ SMLOUVY O DÍLO. VÝKRES, ČI JEHO ČÁST, MŮŽE BÝT KOPÍROVÁN NEBO JINÝM ZPŮSOBEM ROZŠÍŘOVÁN POUZE PO PŘEDCHOZÍM SOUHLASU PROJEKTANTA					



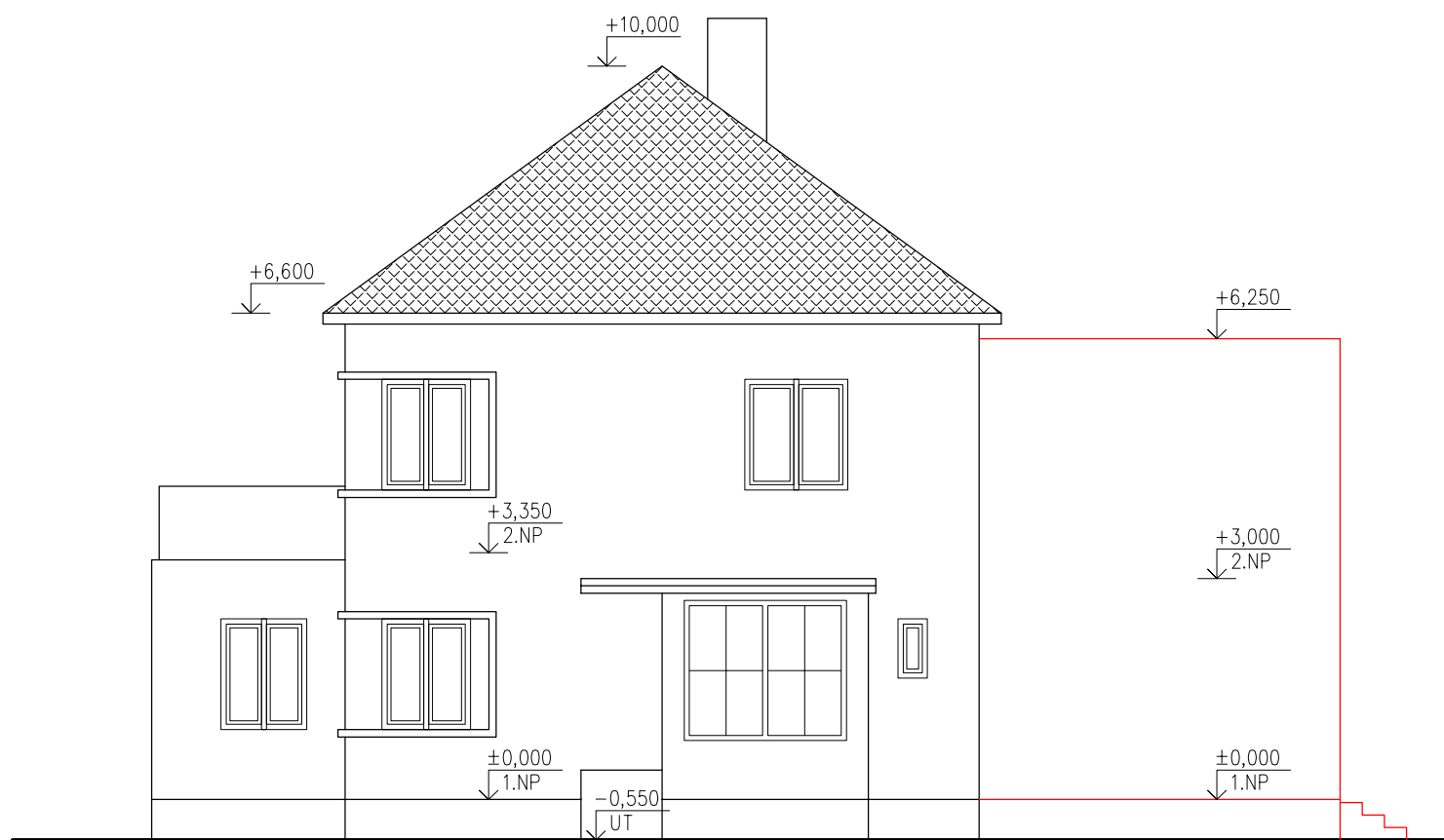
pohled západní - stav



pohled západní - návrh



pohled jižní - návrh



pohled severní - návrh

LEGENDA

- fasáda - omítka tenkovrstvá, systémové zateplení ETICS
- okna a vnější dveře - izolační plastové bílé
- střecha domu - tašková krytina
- střecha přístavby - plochá, asfaltové pásy

JTSK

±0,000 = m n.m.

Bpv

PROJEKTANT	Ing. arch. J. Ksandr	VYPRACOVAL	Ing. arch. Š. Mika	DOKUMENTACE	JPD
PŘÍSTAVBA RODINNÉHO DOMU, POPELÁŘOVI				MĚŘÍTKO	1:100
A00 - Architektonicko-stavební řešení				DATUM	12.2014
OBSAH PŘÍLOHY				POČET FORMÁTŮ	2 A4
POHLEDY				ČÁST	ČÍSLO PŘÍLOHY
				D.1.1	04
				ČÍSLO KOPIE	
				KÓD	POP_JPD_D_110_A00_P03
DOKUMENTACI LZE UŽÍVAT POUZE VE SMYSLU PŘÍSLUŠNÉ SMLOUVY O DÍLO. VÝKRES, ČI JEHO ČÁST, MŮŽE BÝT KOPÍROVÁN NEBO JINÝM ZPŮSOBEM ROZŠÍŘOVÁN POUZE PO PŘEDCHOZÍM SOUHLASU PROJEKTANTA					